

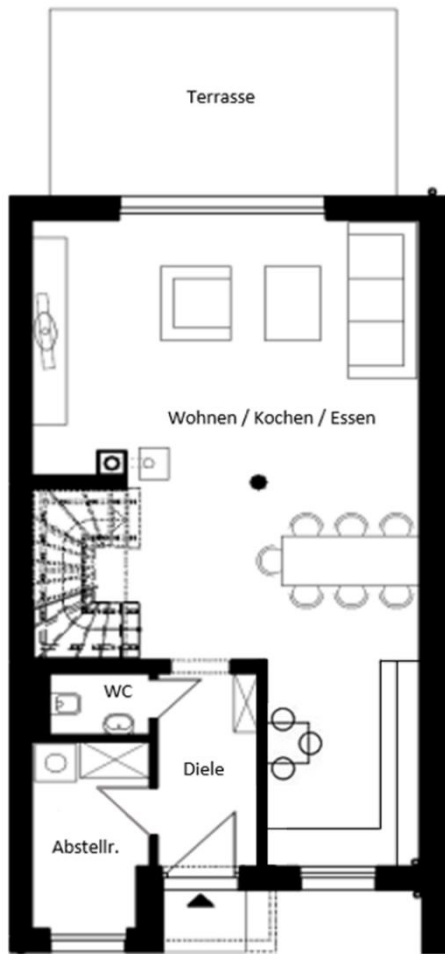
Reihenmittelhaus / Wohnung zu vermieten

provisionsfrei

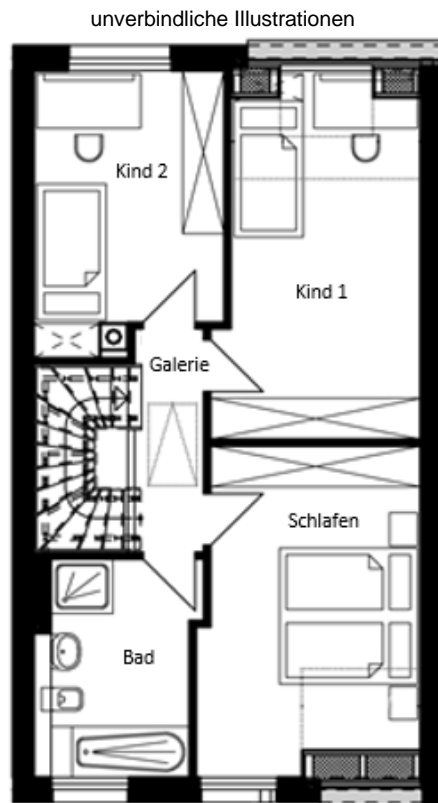
Bebelstraße / Crimmitschau

4 ½ Zimmer, ca. 112 m²

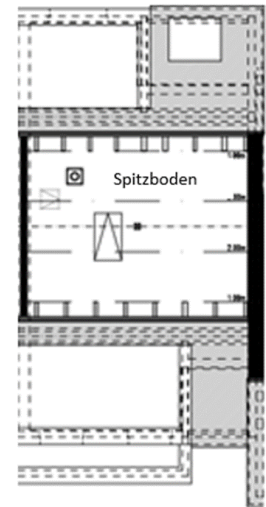
- KfW – Effizienzhaus 55 Bauweise
- Fußbodenheizung
- Kaminofen
- Garage mit Vorbereitung für Wallbox
- begehbare Spitzboden (Kaltdach Grdfl. ca. 27 m²)
- großer Gartenanteil
- Rollläden



Erdgeschoss



Dachgeschoss



**Kaltdach
(Abstellfläche)**



Mietpreis:

1.176,00 €
190,00 €
70,00 €
1.436,00 €

Kaltmiete
Nebenkosten
Garage inkl. Stpl.
Warmmiete

VIVA

Projektgesellschaft mbH

Tel. 03 76 02 / 15 39 50 oder 01 77 / 332 85 40
Torstraße 13 in 08107 Kirchberg

www.vivawohnbau.de info@vivawohnbau.de