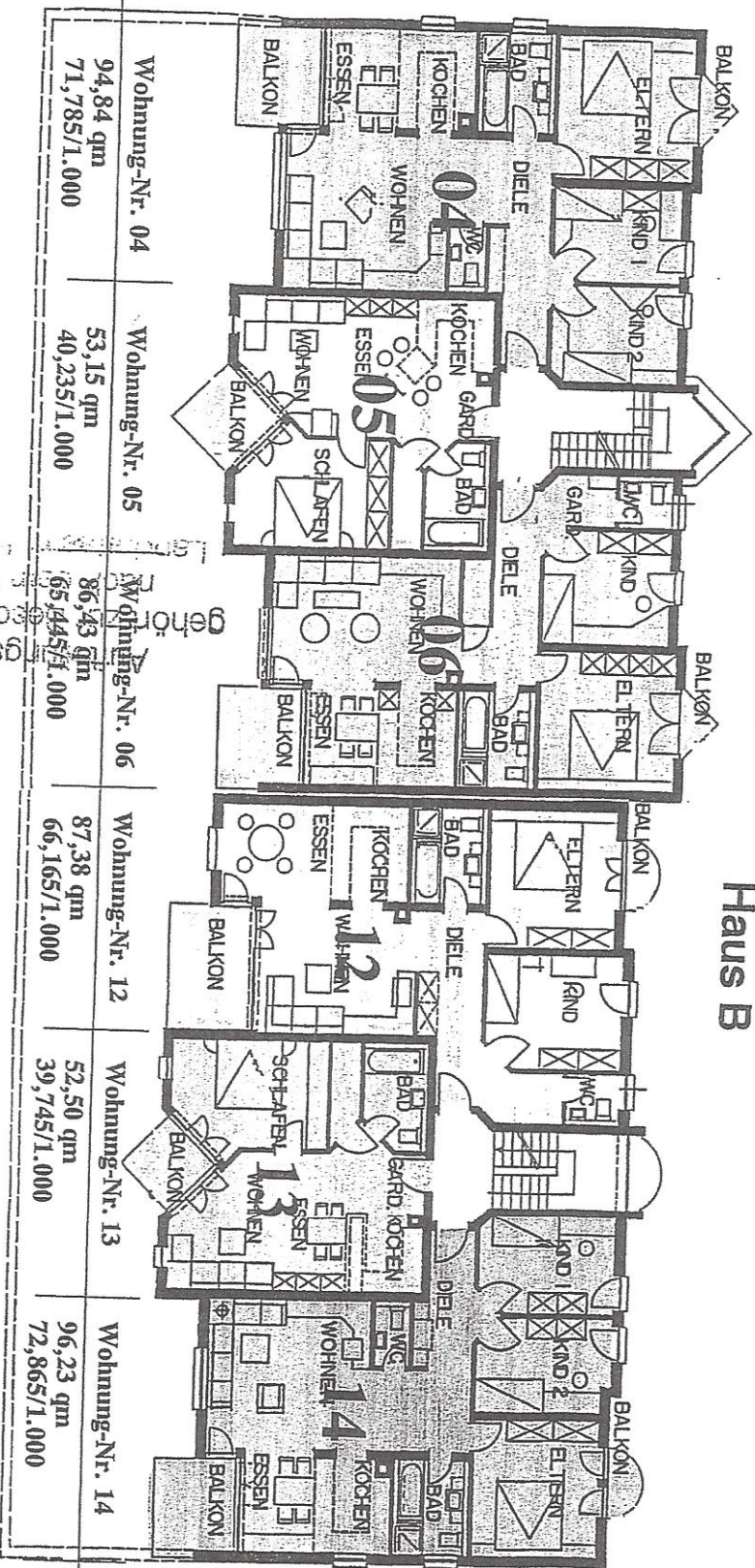


# Haus A

# Haus B



Wohnung-Nr. 04  
94,84 qm  
71,785/1.000

Wohnung-Nr. 05  
53,15 qm  
40,235/1.000

Wohnung-Nr. 06  
86,43 qm  
65,445/1.000

Wohnung-Nr. 12  
87,38 qm  
66,165/1.000

Wohnung-Nr. 13  
52,50 qm  
39,745/1.000

Wohnung-Nr. 14  
96,23 qm  
72,865/1.000

## AUFTEILUNGSPLAN

Objekt: 16-Familienhaus mit Tiefgarage in 7707 Engen - Bergstraße 36-38

## Obergeschoss