

Quelle: Daten von OpenStreetMap - Veröffentlicht unter ODbL, © OpenStreetMap - Mitwirkende

## Legende:

### Flächen nach WoFIV:

#### Wohnfläche:

- Lichte Höhe mindestens 2 m (Faktor 1)
- Lichte Höhe zwischen 1 m und 2 m (Faktor 0.50)
- Balkon / Terrasse (Faktor 0.50)
- Balkon / Terrasse (Faktor 0.25)

#### keine Wohnfläche:

- Treppenhaus, Technik, Tiefgarage,
- Abstellräume im UG u.ä.

Mietfläche14  
98.41m²

Label Mietbereich

Bezeichnung der Mietfläche  
Fläche nach WoFIV

04-006  
Flur  
12.74m²

Label Raum

Raumnummer  
Raumnutzung (Beschreibung)  
Fläche nach WoFIV

- 1 Meter Linie
- 2 Meter Linie
- virtuelle Begrenzungslinie für Räume  
ohne örtlich erkennbare Trennung

### Hinweise:

Bei nicht zugänglichen oder nicht messbaren Bauelementen wurde die Geometrie durch plausible Annahmen vervollständigt.

03	Ergänzung Abstellraum im Eingangsbereich im EG Reihenhäus 2 - 3	25.11.2024	klu
03	Ergänzung Terrassen Reihenhäus 1 - 2	21.11.2024	klu
02	Ergänzung Terrassen Reihenhäus 3 - 26	22.07.2024	mie/schö
01	Ergänzung Reihenhäus 1,4,5,6,7,8,9	27.06.2024	mie/schö
00	Aufmaß (Reihenhäus 2 und 3) und Planerstellung	29.11.2023	klu/schö

Art der Erfassung	3D-Laserscanning	Schmeing Bau GmbH
Zeichn.-Nr.	235068+1_EG.dwg	Telingskamp 10
Projekt-Nr.	235068+1	46395 Bocholt

<b>Drecoli Ingenieure</b> Vermessung Facility Management Geomonitoring 3D-Laserscanning Immobilienbewertung Beweissicherung Building Information Modeling	Ingenieurbüro Drecoli PartG mbB ObVI Dipl.-Ing. Frank Wellitzek ObVI Dipl.-Ing. Kai Tamms Beratende Ingenieure Berliner Allee 13a 30175 Hannover <b>ACHTUNG: Neue Telefonnummer!</b> Telefon: (0511) 936 516-0 Internet: <a href="http://www.drecoli.de">www.drecoli.de</a> E-Mail: <a href="mailto:info@drecoli.de">info@drecoli.de</a>	<b>Projekt:</b> Neubau von Reihenhäusern Kronsrode Baufeld A6 30539 Hannover
--	---	---

Maßstab	Mietflächen gemäß WoFIV
1 : 100	Erdgeschoss Reihenhäus 1 bis 9



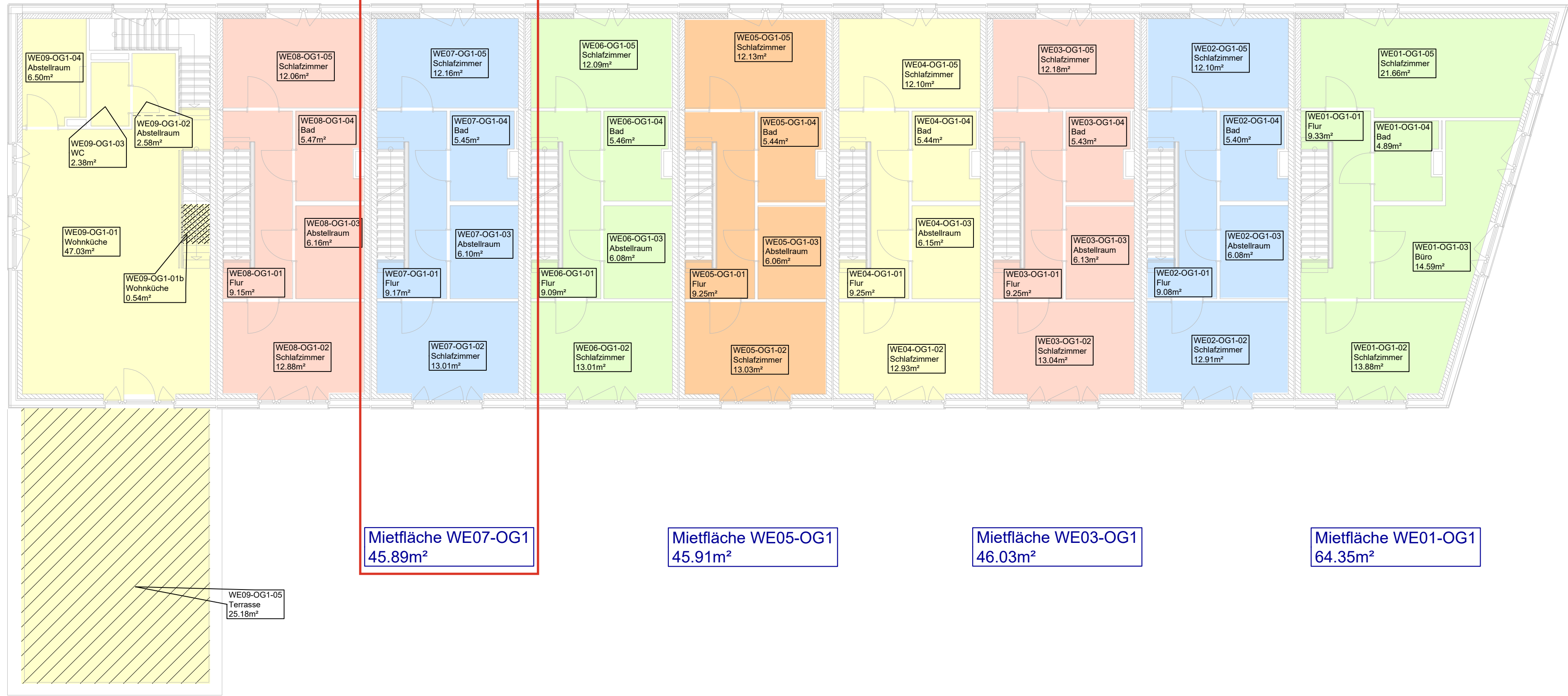
Mietfläche WE09-OG1  
84.21m²

Mietfläche WE08-OG1  
45.72m²

Mietfläche WE06-OG1  
45.73m²

Mietfläche WE04-OG1  
45.87m²

Mietfläche WE02-OG1  
45.57m²

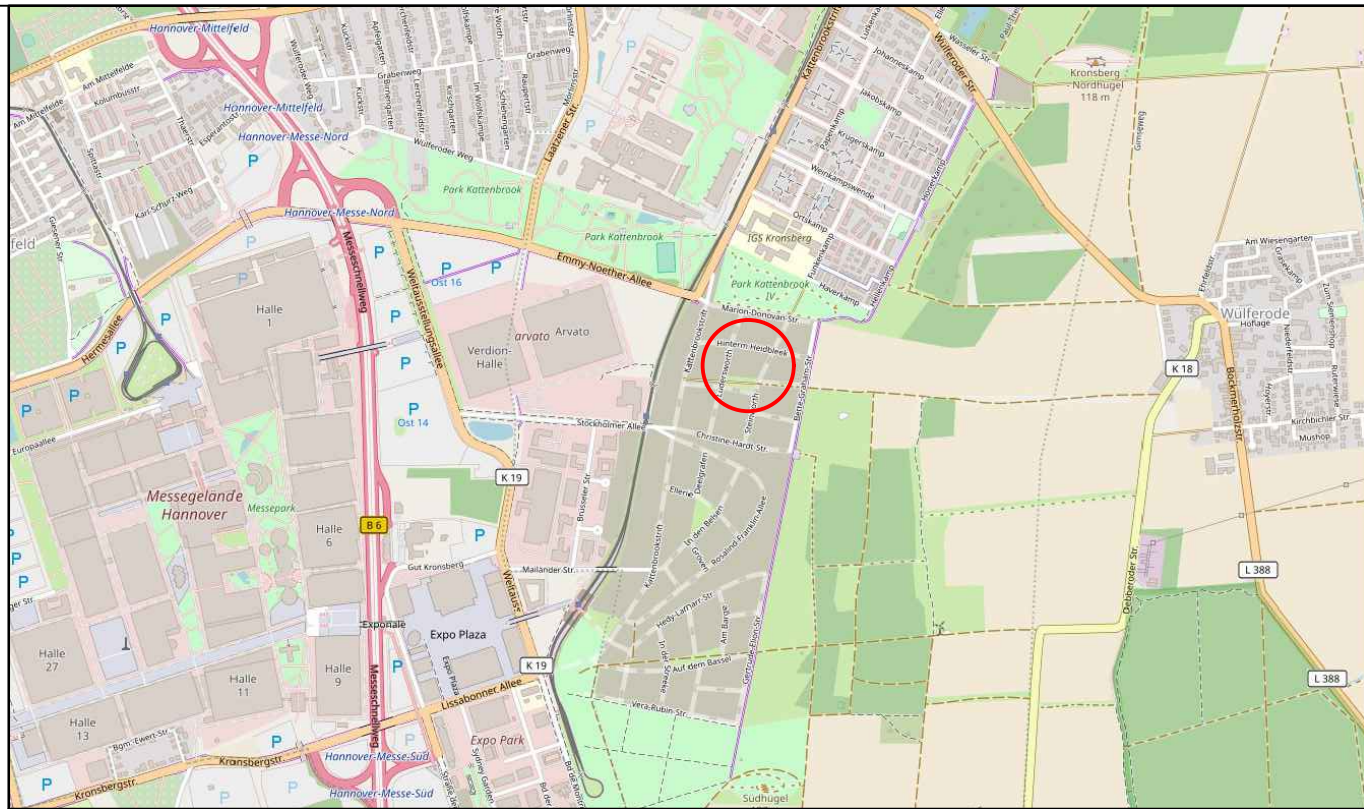


Mietfläche WE07-OG1  
45.89m²

Mietfläche WE05-OG1  
45.91m²

Mietfläche WE03-OG1  
46.03m²

Mietfläche WE01-OG1  
64.35m²



Quelle: Daten von OpenStreetMap - Veröffentlicht unter ODbL, © OpenStreetMap - Mitwirkende

### Legende:

#### Flächen nach WoFIV:

##### Wohnfläche:

- Lichte Höhe mindestens 2 m (Faktor 1)
- Lichte Höhe zwischen 1 m und 2 m (Faktor 0.50)
- Balkon / Terrasse (Faktor 0.50)
- Balkon / Terrasse (Faktor 0.25)

##### keine Wohnfläche:

- Treppenhaus, Technik, Tiefgarage,
- Abstellräume im UG u.ä.

Mietfläche14  
98.41m²

Label Mietbereich

Bezeichnung der Mietfläche  
Fläche nach WoFIV

04-006  
Flur  
12.74m²

Label Raum


Raumnummer  
Raumnutzung (Beschreibung)  
Fläche nach WoFIV

- 1 Meter Linie
- 2 Meter Linie
- virtuelle Begrenzungslinie für Räume  
ohne örtlich erkennbare Trennung

#### Hinweise:

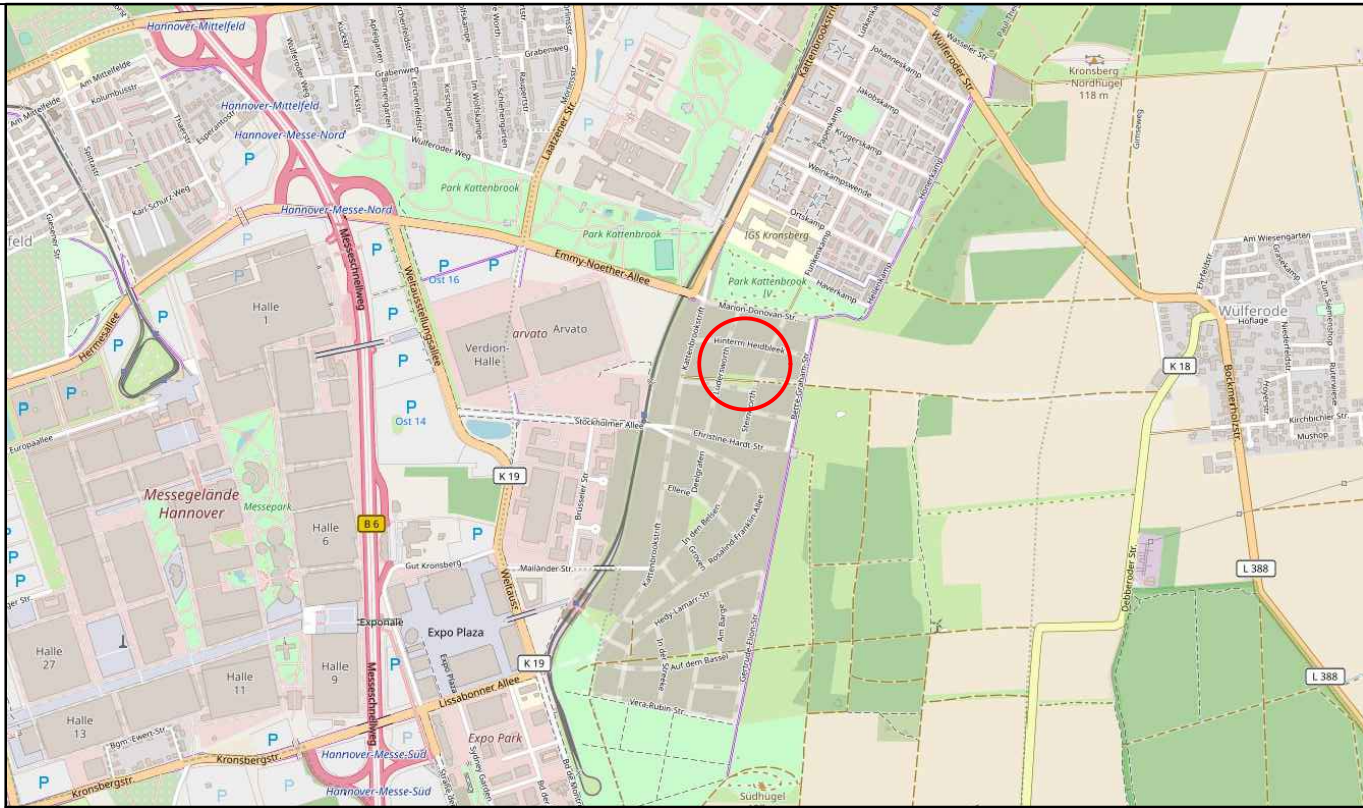
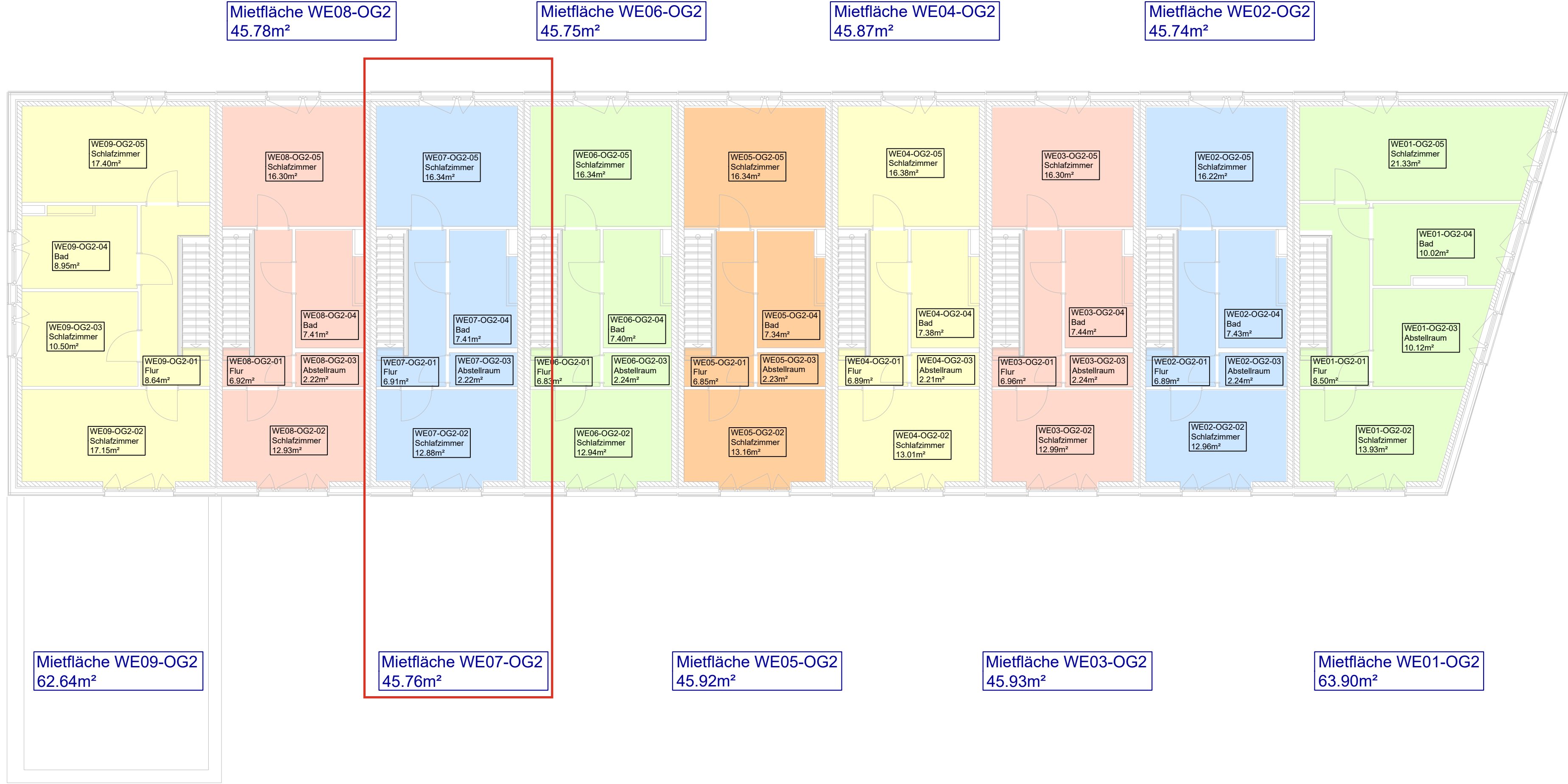
Bei nicht zugänglichen oder nicht messbaren Bauelementen wurde die Geometrie durch plausible Annahmen vervollständigt.

02	Änderung der anteiligen Flächen der Freisitze	04.02.2025	klu
01	Ergänzung Reihenhäuser 1,4,5,6,7,8,9	27.06.2024	mie/schö
00	Aufmaß (Reihenhäuser 2 und 3) und Planerstellung	29.11.2023	klu/schö
Index	Art der Ergänzung	Datum	Name

Art der Erfassung	3D-Laserscanning	Schmeing Bau GmbH Telingskamp 10 46395 Bocholt	
Zeichn.-Nr.	235068+1_BfA6_RH_OG1.dwg		
Projekt-Nr.	235068+1		

<div><div><div>Dreccoll</div><div>Ingenieure</div></div><div>Vermessung Facility Management Geomonitring 3D-Laserscanning Immobilienbewertung Beweissicherung Building Information Modeling</div></div>	Ingenieurbüro Dreccoll PartG mbB ObVI Dipl.-Ing. Frank Wellitzek ObVI Dipl.-Ing. Kai Tamm Beratende Ingenieure Berliner Allee 13a 30175 Hannover  <b>ACHTUNG: Neue Telefonnummer!</b> Telefon: (0511) 936 816-0 Internet: <a href="http://www.dreccoll.de">www.dreccoll.de</a> E-Mail: <a href="mailto:info@dreccoll.de">info@dreccoll.de</a>		<b>Projekt:</b> Neubau von Reihenhäusern Kronsrode Baufeld A6 30539 Hannover	
	Maßstab 1 : 100	Mietflächen gemäß WoFIV 1. Obergeschoss Reihenhäuser 1 bis 9		





Quelle: Daten von OpenStreetMap - Veröffentlicht unter ODbL, © OpenStreetMap - Mitwirkende

### Legende:

#### Flächen nach WoFIV:



- Wohnfläche:**
- Lichte Höhe mindestens 2 m (Faktor 1)
  - Lichte Höhe zwischen 1 m und 2 m (Faktor 0.50)
  - Balkon / Terrasse (Faktor 0.50)
  - Balkon / Terrasse (Faktor 0.25)

- keine Wohnfläche:**
- Treppenhaus, Technik, Tiefgarage, Abstellräume im UG u.ä.

Mietfläche14 98,41m²	Label Mietbereich	Bezeichnung der Mietfläche Fläche nach WoFIV
04-006 Flur 12,74m²	Label Raum	Raumnummer Raumnutzung (Beschreibung) Fläche nach WoFIV

- 1 Meter Linie
- 2 Meter Linie
- virtuelle Begrenzungslinie für Räume ohne örtlich erkennbare Trennung

**Hinweise:**  
Bei nicht zugänglichen oder nicht messbaren Bauelementen wurde die Geometrie durch plausible Annahmen vervollständigt.

01	Ergänzung Reihenhäus 1,4,5,6,7,8,9	27.06.2024	mie/schö
00	Aufmaß (Reihenhäus 2 und 3) und Planerstellung	29.11.2023	klu/schö
Index	Art der Ergänzung	Datum	Name
Art der Erfassung	3D-Laserscanning	<div>Schmeing Bau GmbH Telingskamp 10 46395 Bocholt</div> <div></div>	
Zeichn.-Nr.	235068+1_OG2.dwg		
Projekt-Nr.	235068+1		
<div><div><b>Drecolli Ingenieure</b>  Vermessung Facility Management Geomonitoring 3D-Laserscanning Immobilienbewertung Beweissicherung Building Information Modeling</div></div>	<div>Ingenieurbüro Drecolli PartG mbB ObVI Dipl.-Ing. Frank Wietztek ObVI Dipl.-Ing. Kai Tamms Beratende Ingenieure  Berliner Allee 13a 30175 Hannover</div>	<b>Projekt:</b> Neubau von Reihenhäusern Kronsrode Baufeld A6 30539 Hannover	
	<div><b>ACHTUNG: Neue Telefonnummer!</b> Telefon: (0511) 936 516-0 Internet: <a href="http://www.drecolli.de">www.drecolli.de</a> E-Mail: <a href="mailto:info@drecolli.de">info@drecolli.de</a></div>	Maßstab 1 : 100	Mietflächen gemäß WoFIV 2. Obergeschoss Reihenhäus 1 bis 9