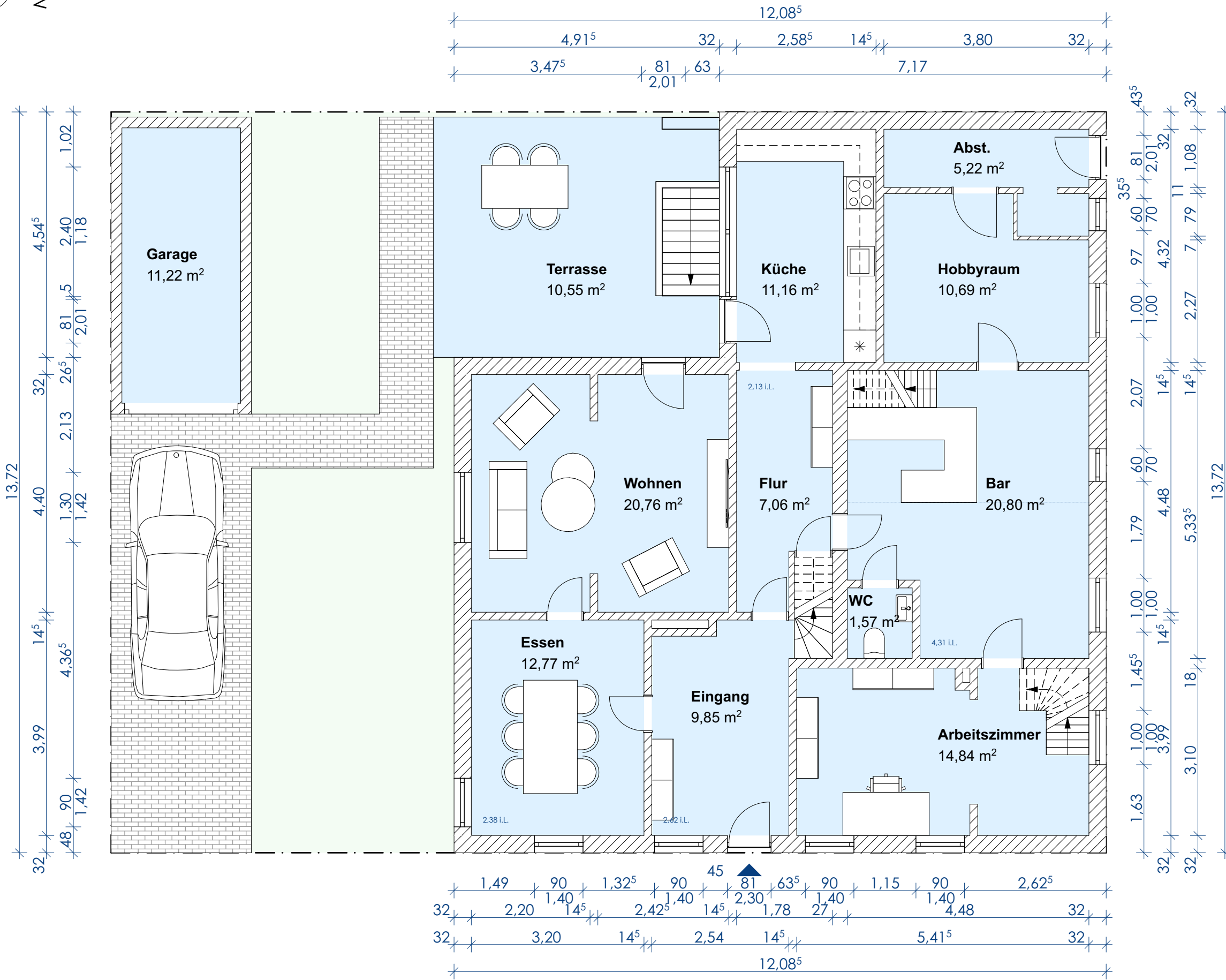
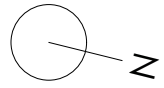


# Ostgraben 7

## 48324 Sendenhorst





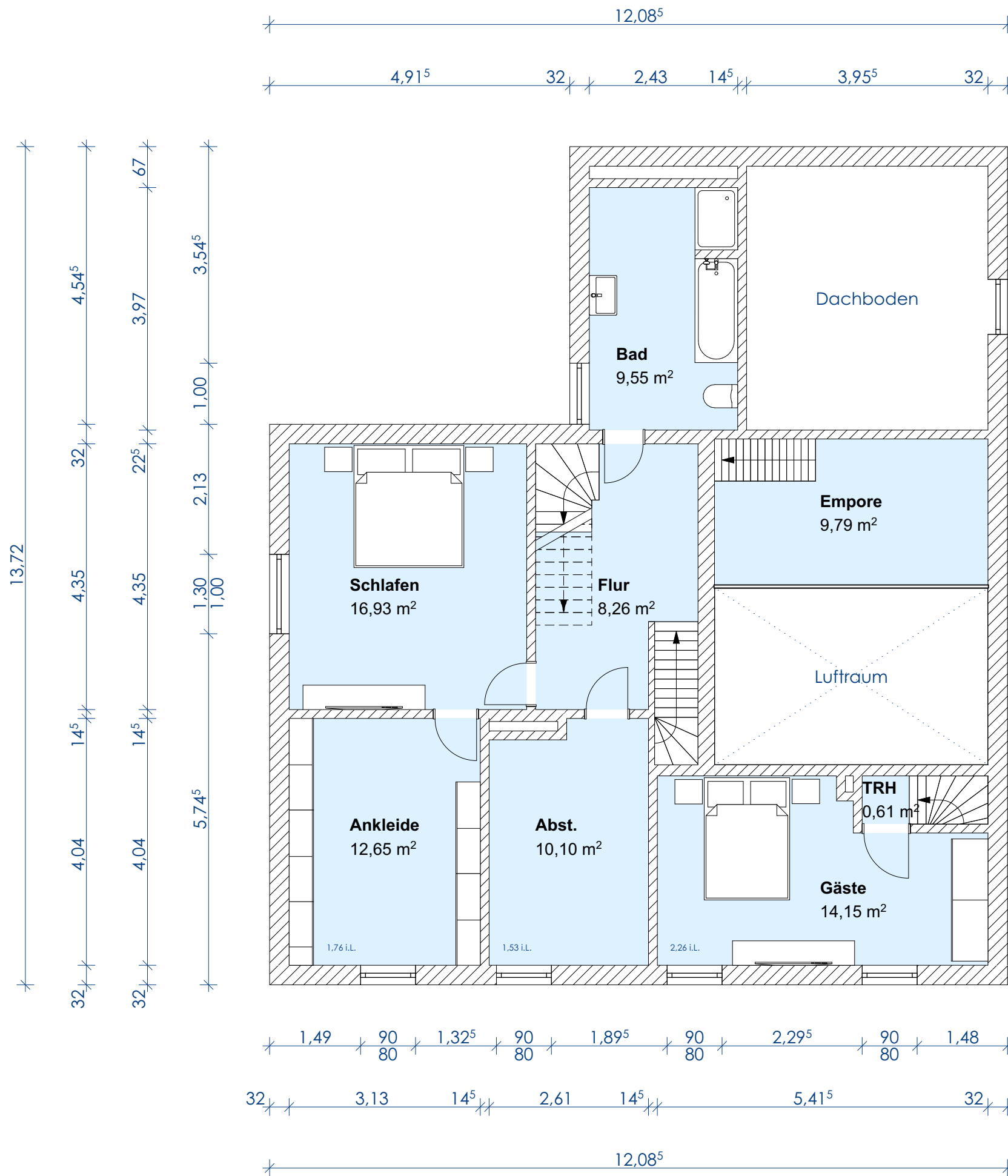
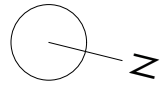
**Wohnflächenberechnung gem. WoFIV**

Eingang	9,85 m <sup>2</sup>
Essen	12,77 m <sup>2</sup>
Wohnen	20,76 m <sup>2</sup>
Flur	7,06 m <sup>2</sup>
Küche	11,16 m <sup>2</sup>
Bar	20,80 m <sup>2</sup>
WC	1,57 m <sup>2</sup>
Arbeitszimmer	14,84 m <sup>2</sup>
Hobbyraum	10,69 m <sup>2</sup>
Abst.	5,22 m <sup>2</sup>
Terrasse (50%)	5,28 m <sup>2</sup>

120,00 m<sup>2</sup>  
**gerundet 120m<sup>2</sup>**

Sämtliche Flächen wurden per CAD ermittelt.

Erdgeschoss M 1:75 DIN A3



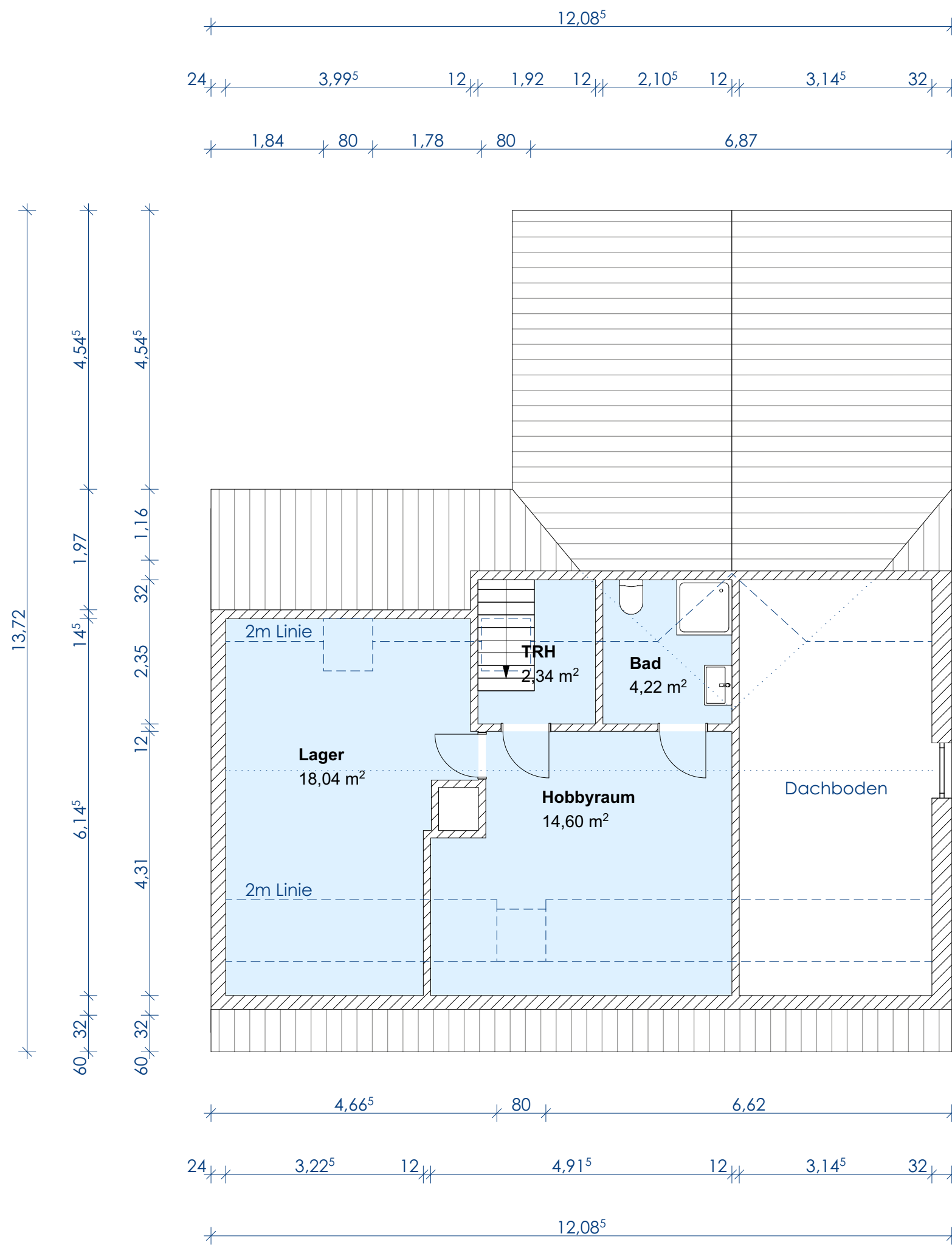
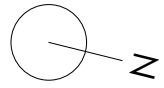
**Wohnflächenberechnung gem. WoFIV**

Flur	8,26 m <sup>2</sup>
Bad	9,55 m <sup>2</sup>
Schlafen	16,93 m <sup>2</sup>
Ankleide	12,65 m <sup>2</sup>
Abst.	10,10 m <sup>2</sup>
Empore	9,79 m <sup>2</sup>
TRH	0,61 m <sup>2</sup>
Gäste	14,15 m <sup>2</sup>

82,04 m<sup>2</sup>  
**gerundet 82m<sup>2</sup>**

Sämtliche Flächen wurden per CAD ermittelt.

1.Obergeschoss M 1:75 DIN A3



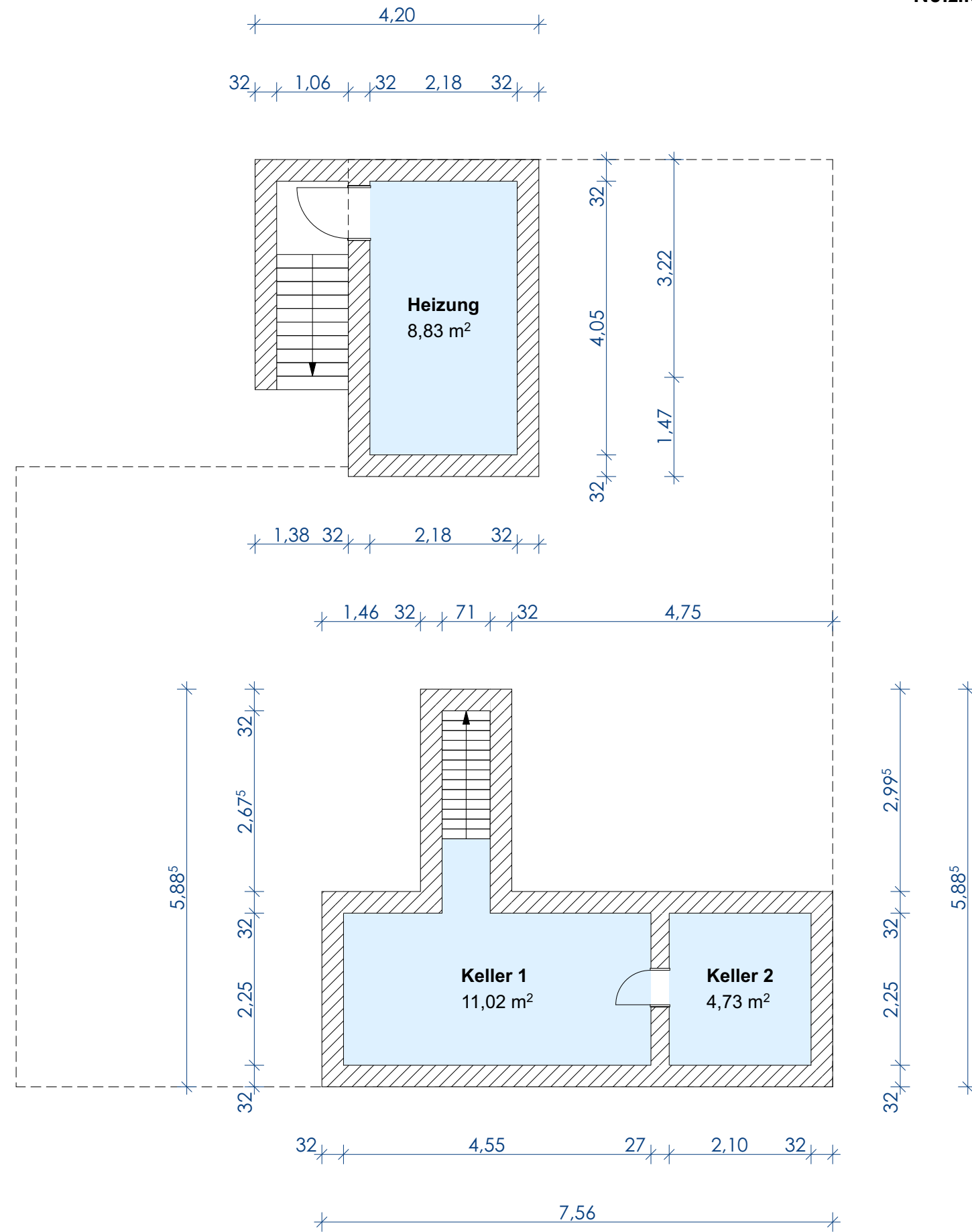
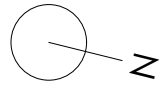
**Wohnflächenberechnung gem. WoFIV**

TRH	2,34 m <sup>2</sup>
Hobbyraum	14,60 m <sup>2</sup>
Bad	4,22 m <sup>2</sup>
Lager	18,04 m <sup>2</sup>

39,20 m<sup>2</sup>  
gerundet 39m<sup>2</sup>

Sämtliche Flächen wurden per CAD ermittelt.

2.Obergeschoss M 1:75 DIN A3

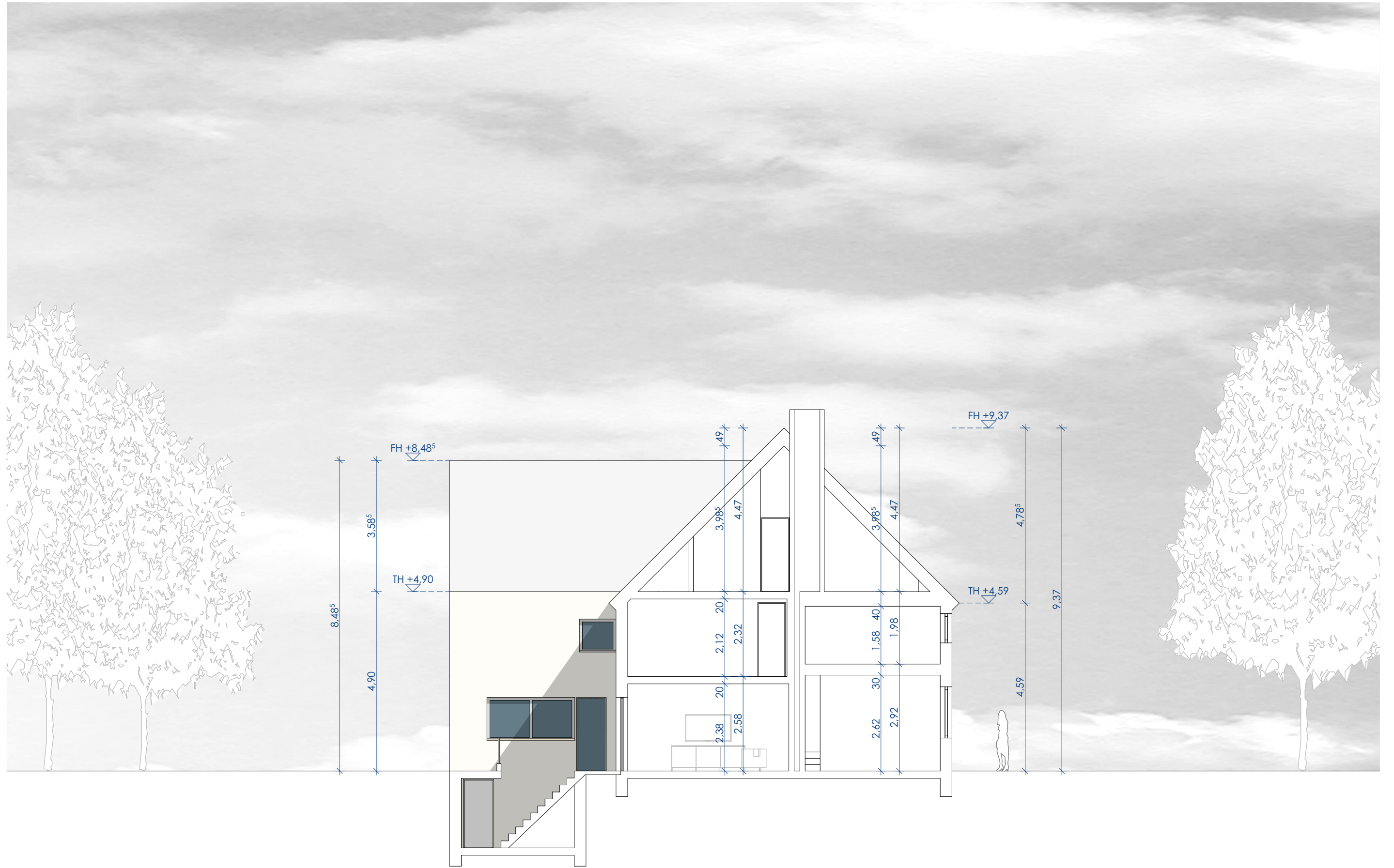


**Nutzflächenberechnung gem. DIN 277**

Keller 1	11,02 m <sup>2</sup>
Keller 2	4,73 m <sup>2</sup>
Heizung (0%)	0,00 m <sup>2</sup>

---

15,75 m<sup>2</sup>  
**gerundet 16m<sup>2</sup>**



Sämtliche Flächen wurden per CAD ermittelt.

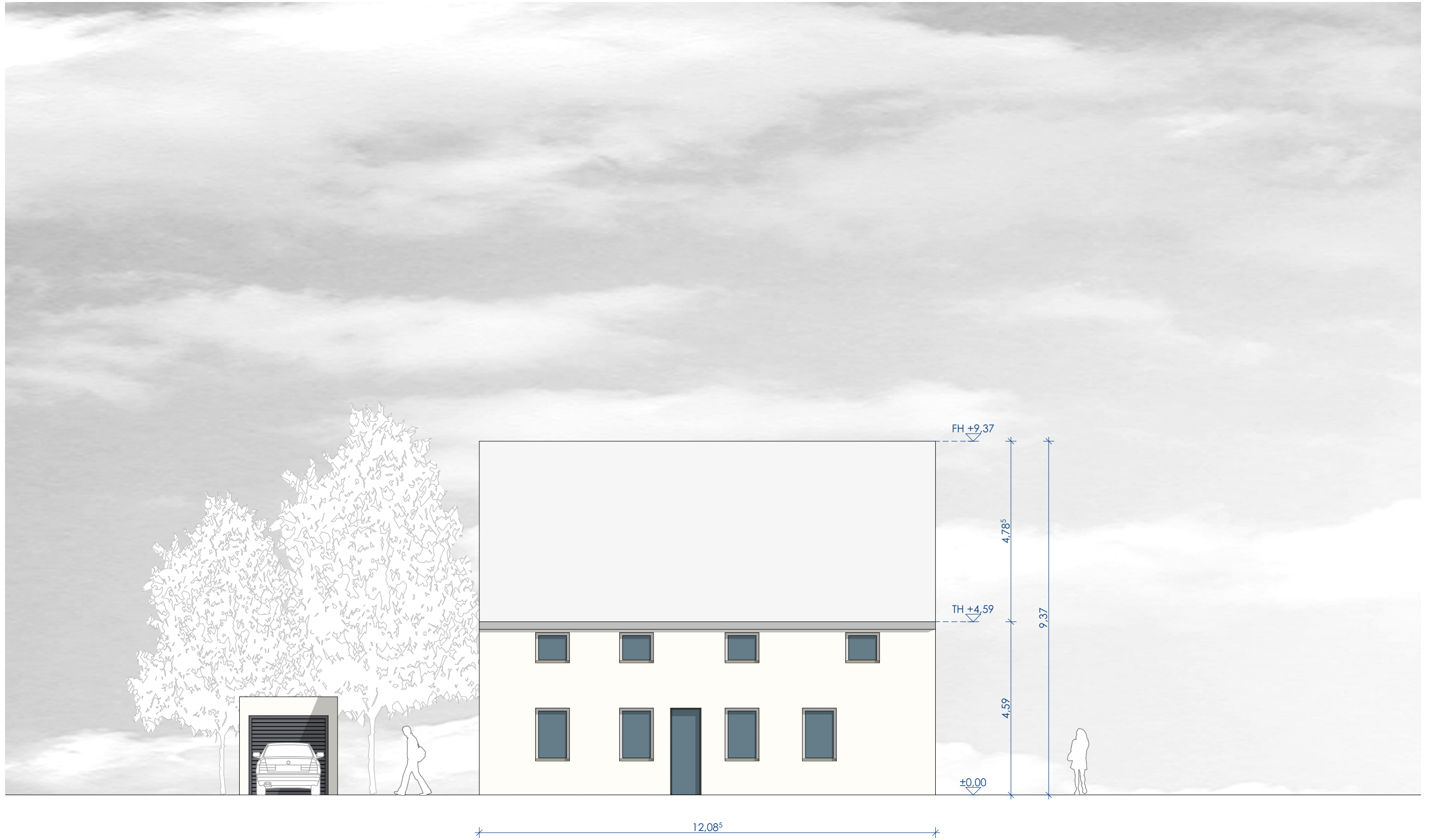
Schnitt A-A M 1:100 DIN A3





Sämtliche Flächen wurden per CAD ermittelt.

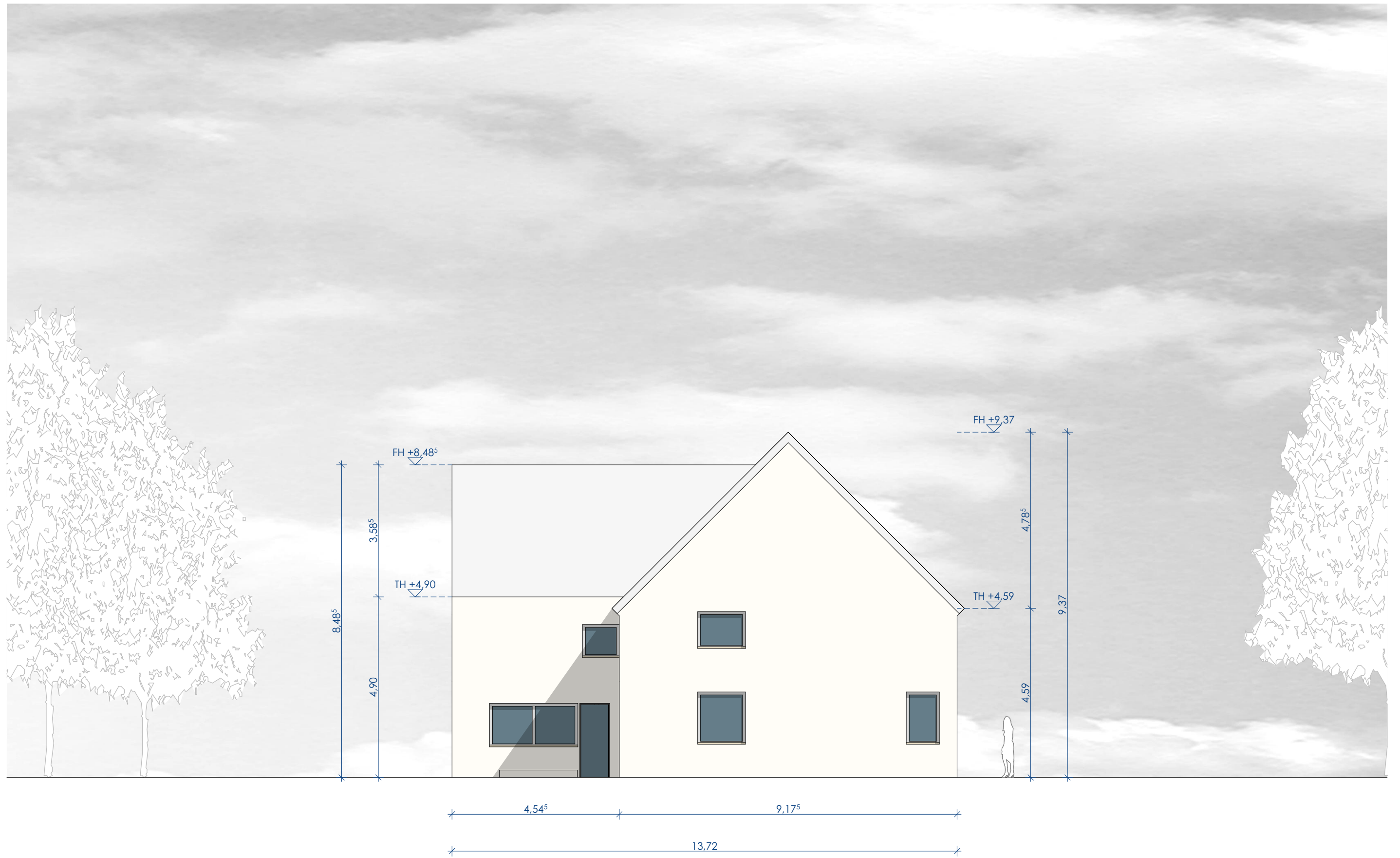
Ansicht Nord M 1:100 DIN A3



Sämtliche Flächen wurden per CAD ermittelt.

Ansicht Ost M 1:100 DIN A3





Sämtliche Flächen wurden per CAD ermittelt.

Ansicht Süd M 1:100 DIN A3



Sämtliche Flächen wurden per CAD ermittelt.

Ansicht West M 1:100 DIN A3

### Wohnflächenberechnung (WF) gem. WoFIV

Erdgeschoss	120,00 m <sup>2</sup>
1.Obergeschoss	82,04 m <sup>2</sup>
Dachgeschoss	39,20 m <sup>2</sup>

---

**GESAMT** **241,24 m<sup>2</sup>**

### Bruttogrundfläche (BGF) gem. DIN 277

Dachgeschoss	108,16 m <sup>2</sup>
1.Obergeschoss	143,46 m <sup>2</sup>
Erdgeschoss	157,76 m <sup>2</sup>
Untergeschoss	43,82 m <sup>2</sup>

---

**GESAMT** **453,20 m<sup>2</sup>**

### Bruttorauminhalt (BRI) gem. DIN 277

Dachgeschoss	241,82 m <sup>3</sup>
1.Obergeschoss	385,31 m <sup>3</sup>
Erdgeschoss	410,18 m <sup>3</sup>
Untergeschoss	87,64 m <sup>3</sup>

---

**GESAMT** **1.124,95 m<sup>3</sup>**

### Nettoraumfläche (NRF) gem. DIN 277

inkl. Nutzfläche (NUF), Verkehrsfläche (VF) und Technikfläche (TF)

Dachgeschoss	49,46 m <sup>2</sup>
1.Obergeschoss	84,18 m <sup>2</sup>
Erdgeschoss	140,96 m <sup>2</sup>
Untergeschoss	29,20 m <sup>2</sup>

---

**GESAMT** **303,80 m<sup>2</sup>**

