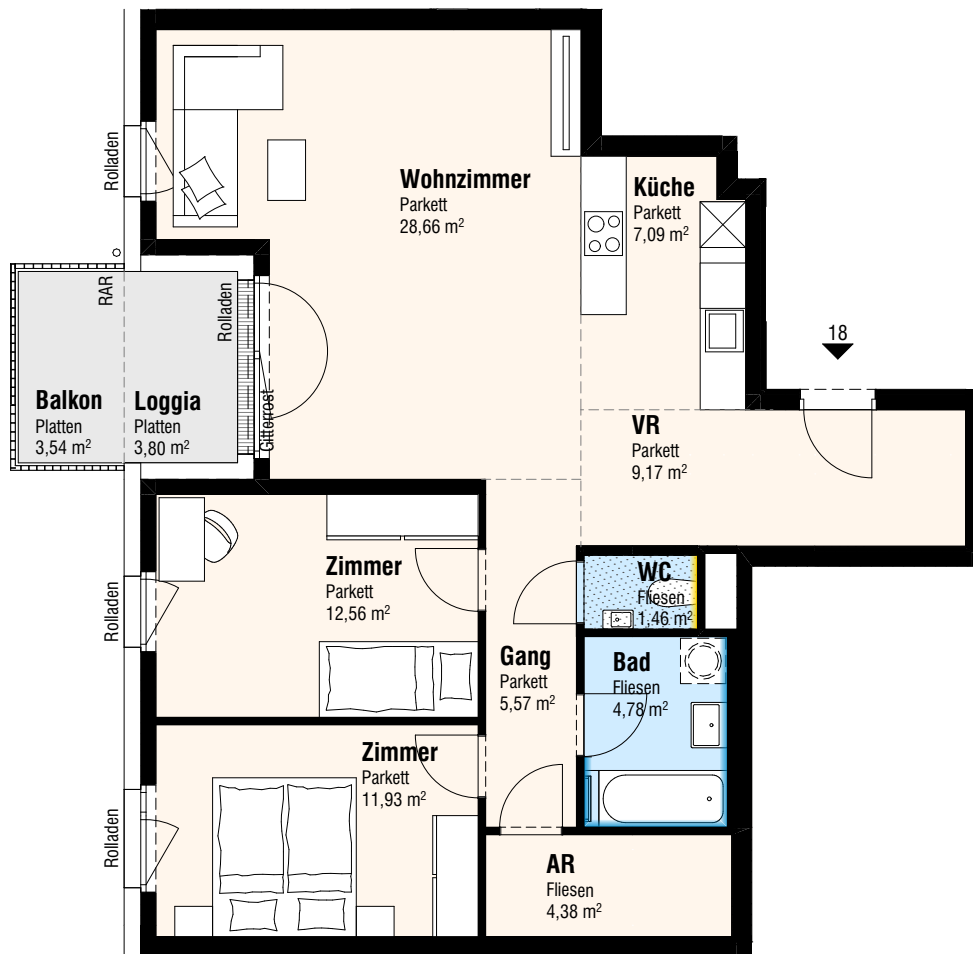
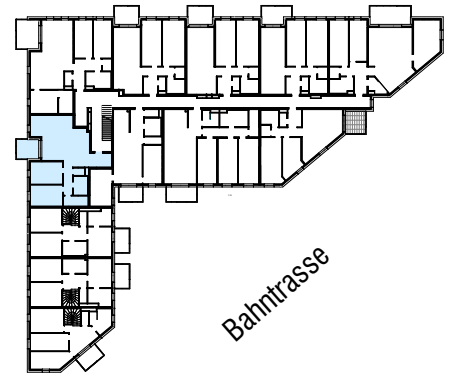




Untere Hauptstraße



Untere Hauptstraße 11  
2326 Lanzendorf

DATUM AUSDRUCK:  
04.03.2024

**TÜR 18** 3-Zimmer-Wohnung 1.OG

PLANUNG:  
**[urban]**  
architektur

TÜR 18 3-Zi.	
Wohnen	85,60 m <sup>2</sup>
Loggia	3,80 m <sup>2</sup>
<b>SUMME</b>	<b>89,40 m<sup>2</sup></b>
Balkon	3,54 m <sup>2</sup>
Kellerabteil	3,39 m <sup>2</sup>



Raumhöhe: 2,50 m wenn im Plan nicht anders angegeben

- Dreh/Kipp Fenster Fixverglasung im Parapetbereich
- Dreh/Kipp Fenster mit PH 0,95 m wenn im Plan nicht anders angegeben
- Dreh/Kipp Terrassentür
- Dreh/Kipp Terrassentür
- Wandverfliesung bis Zargen-OK 1,2 m Höhe
- abg.Decke
- Parkett
- Fliesen
- Estrichplatten
- Garten