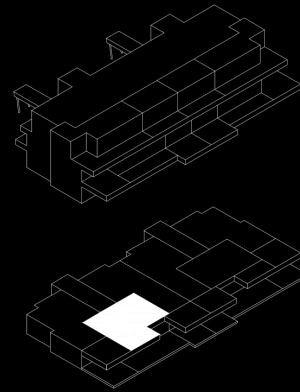


B8E1 +0B

Bloque 8

2 Dormitorio/s
2 Baño/s
1 Terraza/s

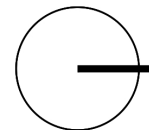
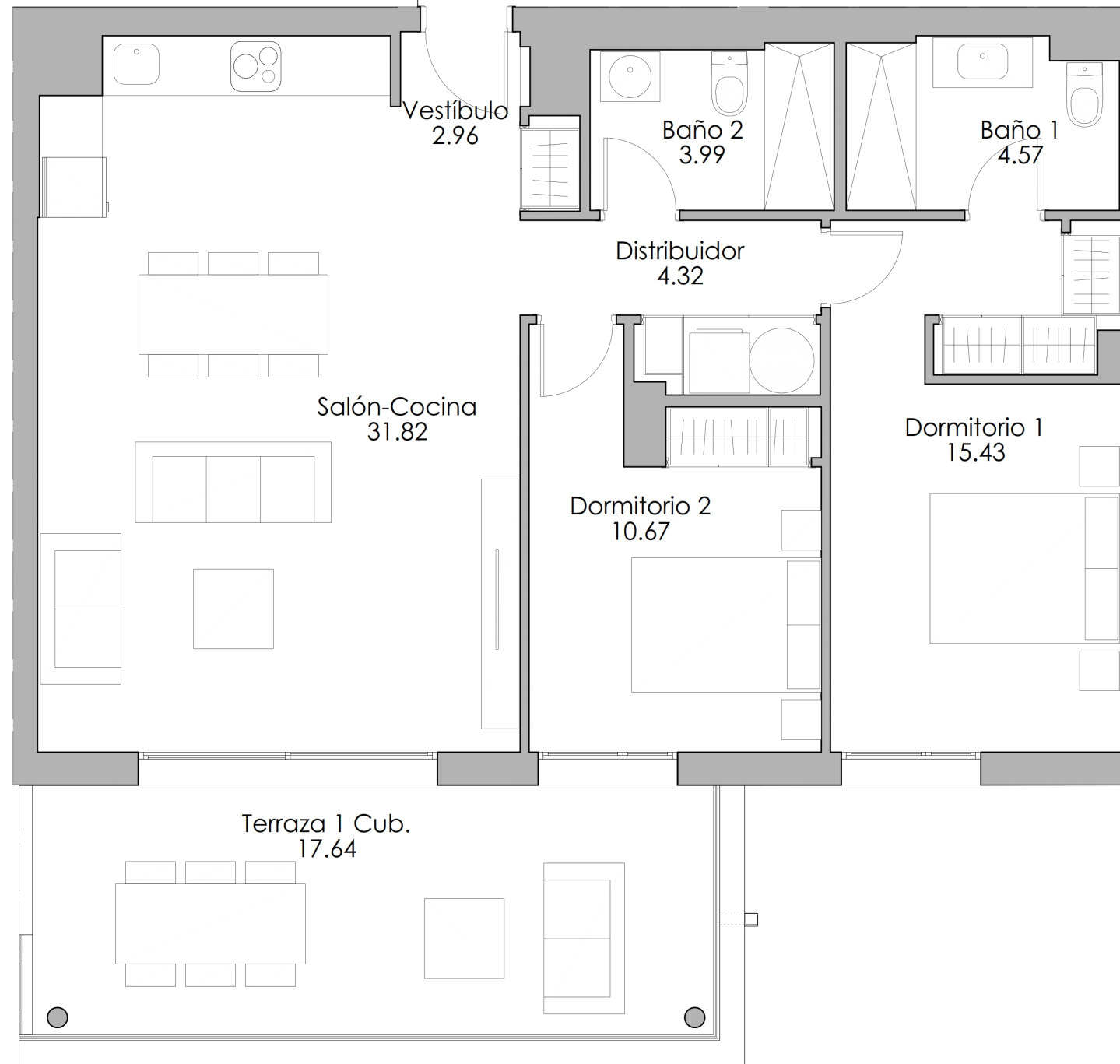
Superficie útil:
73,79 m²



SUPERFICIES APROXIMADAS:

	SUP. DE PROYECTO	DECRETO 218/2005
Superficie útil interior	73,79 m ²	
Superficie de terraza	17,64 m ²	
Total superficie útil	91,43 m ²	81,17 m ²
<i>*Incluye útil interior y útil terrazas.</i>		
Total superficie construida	98,23 m ²	108,05 m ²

**Incluye construida interior, de terraza y zona común proporcional.*



*El presente plano es un avance de proyecto y es orientativo, no constituye documento contractual; sujeto a modificaciones por exigencias técnica, jurídicas o administrativas derivadas de la obtención de todos los permisos y licencias reglamentarios, así como las necesidades constructivas o de diseño derivadas del desarrollo del proyecto y la Dirección de Obra. Las superficies útiles tienen carácter provisional hasta la obtención de la correspondiente Licencia de Obras.La jardinería, el mobiliario urbano y el amueblamiento es ficticio, teniendo validez únicamente a efectos decorativos

