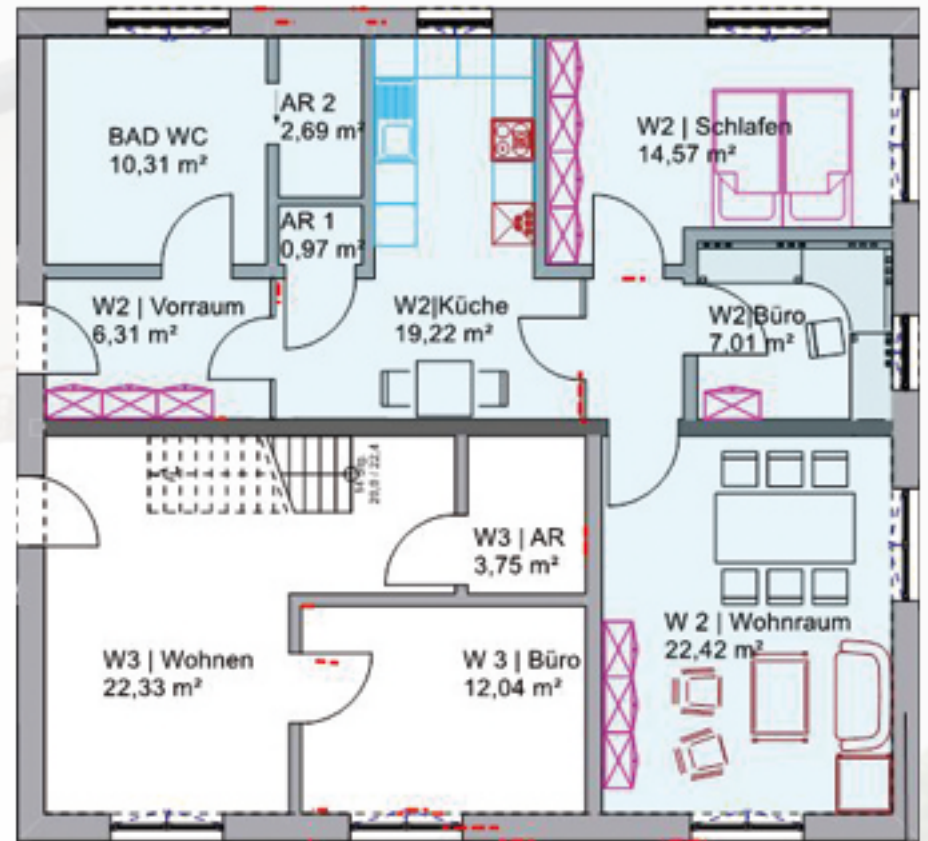


Überblick	
Whg 2	OG 1
OG 2 / 4 ZKB	83,35 qm
Wohnen	22,42 qm
Küche	16,15 qm
Schlafen	14,57 qm
Büro	7,01 qm
Bad/WC	10,31 qm
Vorraum 1	6,31 qm
Vorraum 2	2,92 qm
AR 1	0,97 qm
AR 2	2,69 qm
Terrasse EG *	15,50 qm

Die Wohnung erfüllt die Kriterien nach KfW 296.

Käufer der Wohnung können ein zinsgünstiges Darlehen der KfW erhalten



\* Für die Terrasse im EG wird nur ein Nutzungsrecht eingeschränkt

