



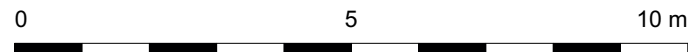
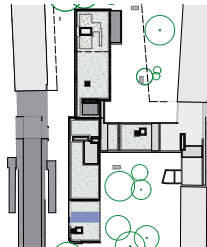
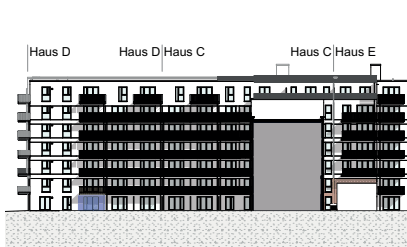
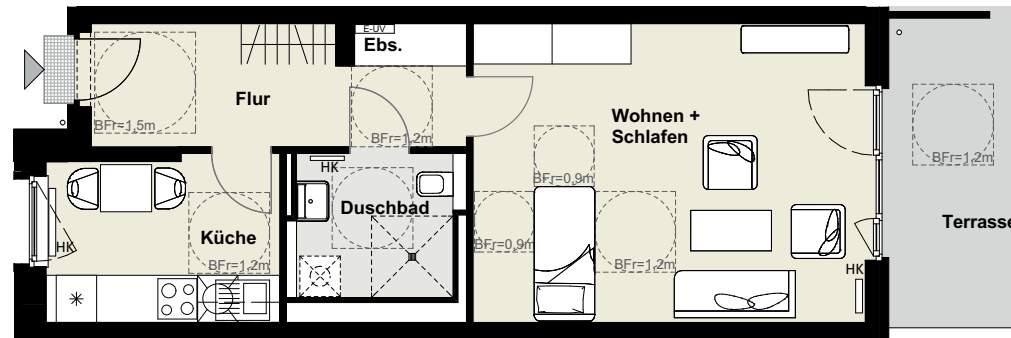
Vogelweide 35a, 22081 Hamburg · Haus D

## WOHNUNG NR. D.0.12

1 Zimmer · Erdgeschoss

|                   |     |                      |
|-------------------|-----|----------------------|
| Duschbad          | ca. | 5,14 m <sup>2</sup>  |
| Flur              | ca. | 9,56 m <sup>2</sup>  |
| Einbauschränke    | ca. | 1,00 m <sup>2</sup>  |
| Wohnen + Schlafen | ca. | 26,12 m <sup>2</sup> |
| Küche             | ca. | 8,32 m <sup>2</sup>  |
| Terrasse 25 %     | ca. | 2,50 m <sup>2</sup>  |

**Gesamtwohnfläche** ca. 52,64 m<sup>2</sup>



**HTP Vogelweide GmbH**  
eine Gesellschaft der HAMBURG TEAM Gruppe

Hinweis: Bei den in der Auflistung aufgeführten Raumgrößen sowie der Gesamtwohnfläche handelt es sich um Zirk-Rohbaumaße, die gemäß der Wohnflächenverordnung (WoFlV) ermittelt wurden, wobei die Flächen der Außenbereiche (Garten- und Dachterrassen) mit 25 % ihrer Nutzfläche und Balkone mit 50 % ihrer Nutzfläche berücksichtigt wurden und in den Summen der jeweiligen Wohnfläche enthalten sind. Die ermittelten Raumgrößen können im Zuge der Ausführungsplanung unter Berücksichtigung der Putzstärke abweichen. Gepunktete Linien stellen Bereiche mit abgehängten Decken und somit einer verringerten Raumhöhe dar.

**HAMBURGTEAM**  
Investment Management