

PORTAL 4 VIVIENDA 1º-3

CUADRO DE SUPERFICIES

SUPERFICIE ÚTIL VIVIENDA:	67,18 m2
SUPERFICIE ÚTIL EXTERIOR:	11,18 m2
SUPERFICIE ÚTIL TOTAL:	78,14 m2

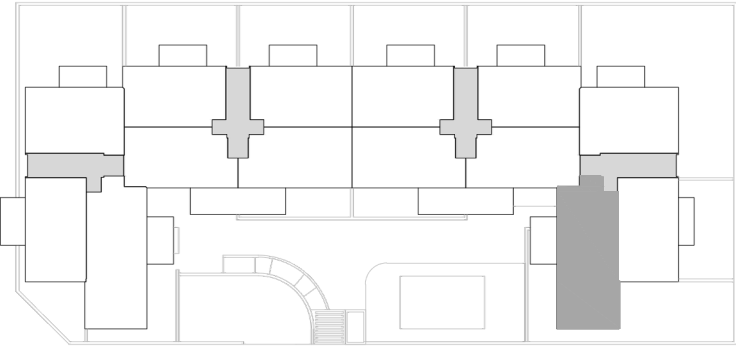
TOTAL SUPERFICIE CONSTRUIDA I/ZZCC:	97,27 m2
-------------------------------------	----------

SUPERFICIE ÚTIL SEGÚN DECRETO 218/2005	72,55 m2
SUPERFICIE CONSTRUIDA SEGÚN DECRETO 218/2005	98,71 m2

ESCALA : 1:50 fomato A3

1 2m

SITUACIÓN DE LA VIVIENDA EN EL EDIFICIO



N

PROMUEVE

EQUIPO REDACTOR