

# Modernes Wohnen in Sickte: Ihr neues Zuhause am Kaiserkamp

16 moderne Eigentumswohnungen in ruhiger, zentraler Lage mit zukunftsfähiger Ausstattung.

## Das Projekt: Wohnquartier am Kaiserkamp



### 16 moderne Eigentumswohnungen

Großzügige 2- bis 4-Zimmer-Wohnungen im ersten Bauabschnitt.



### 70 – 129 m<sup>2</sup> Wohnflächen

Passende Grundrisse für Singles, Paare und Familien.



## Highlights: Ausstattung & Lage



### Barrierefreier Komfort

Alle Wohnungen sind bequem und stufenlos per Aufzug erreichbar.



### Hochwertige Ausstattung

Fußbodenheizung, bodentiefe Fenster und elektrische Rollläden in jeder Wohnung.



### Ruhig & perfekt angebunden

Schnelle Erreichbarkeit von Braunschweig, Wolfenbüttel und den Autobahnen A39/A36.



### Zukunftsfähiges Bauvorhaben

Mit Wärmepumpe, PV-Anlage und modernster Dämmung (GEG-Standard).

## Beispielhafte Wohnungstypen & Preise

### 2-Zimmer-Wohnung



70,3 m<sup>2</sup>

ab 259.900 €

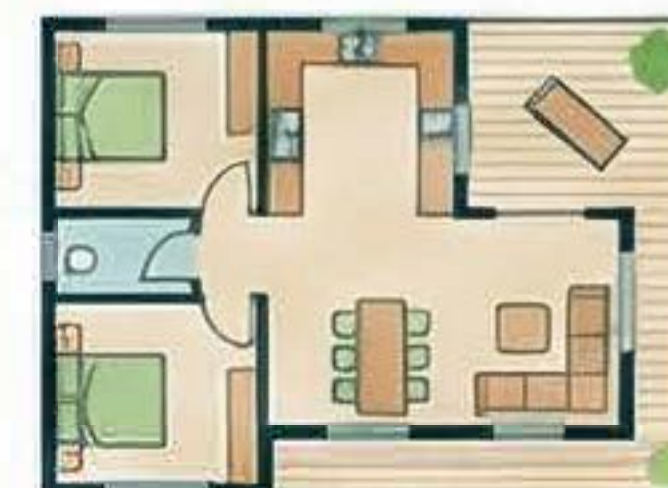
### 3-Zimmer-Wohnung



83,5 m<sup>2</sup>

ab 310.930 €

### Penthouse



117,8 m<sup>2</sup>

ab 457.100 €