

# 4-Zimmer- Eigentumswohnung

Teilweise rollstuhlgerecht gemäß  
DIN 18040-2

Detaillierte Aufstellung in nachfolgender Beschreibung

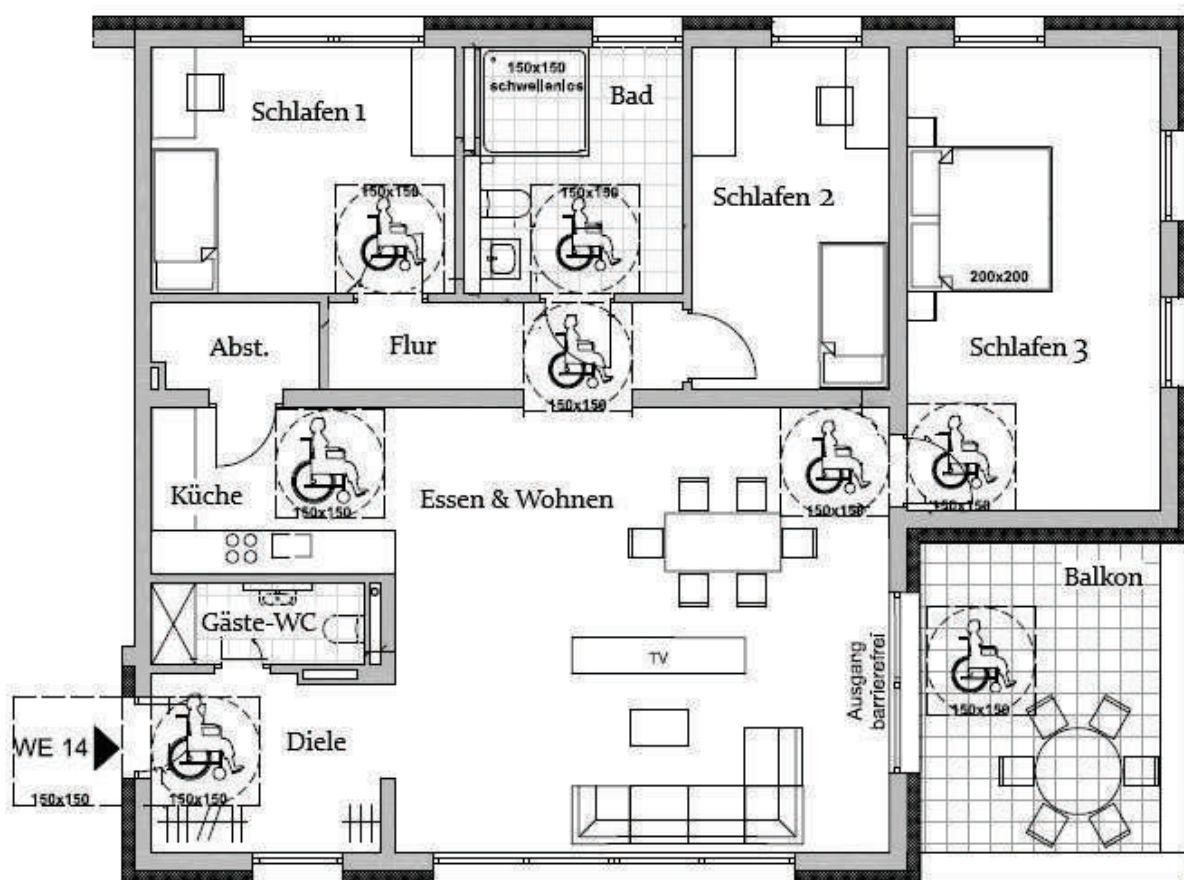
Essen & Wohnen	42,07 m <sup>2</sup>
Küche	7,72 m <sup>2</sup>
Schlafen 1	14,36 m <sup>2</sup>
Schlafen 2	13,01 m <sup>2</sup>
Schlafen 3	22,53 m <sup>2</sup>
Bad	9,97 m <sup>2</sup>
Gäste-WC	3,31 m <sup>2</sup>
Flur	6,31 m <sup>2</sup>
Diele	7,91 m <sup>2</sup>
Abstellraum	2,73 m <sup>2</sup>
Balkon (14,25 m <sup>2</sup> anteilig zu 50%)	7,13 m <sup>2</sup>

## Wohnung 14

Wohnfläche

137,05 m<sup>2</sup>

Berechnung der Wohnfläche nach WoFIV 2003



### 3. Obergeschoss

