

207 Plätze

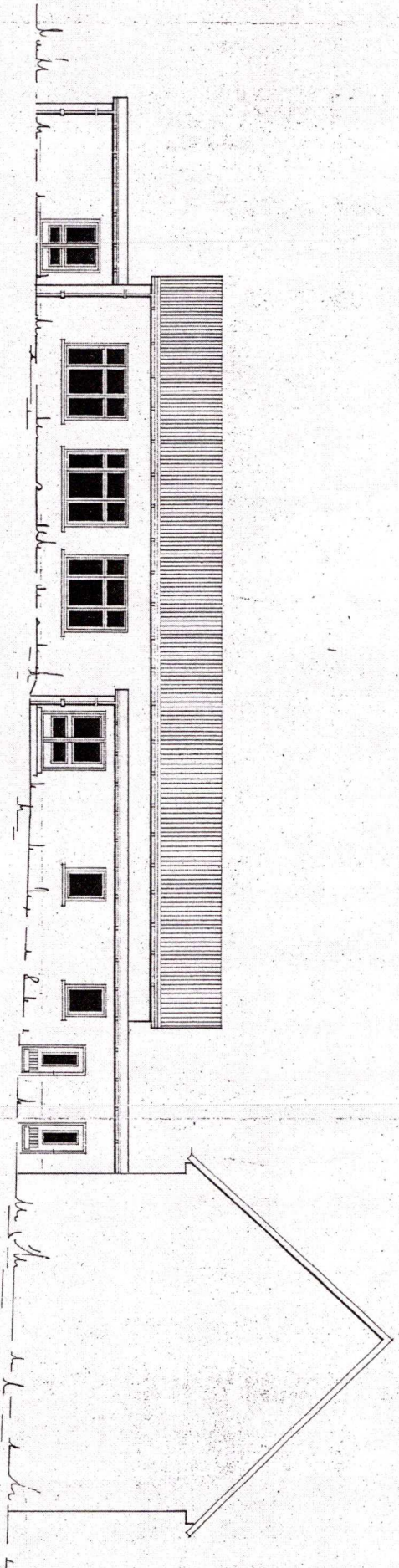
Legende

- 1 Sportgerä te
- 2 Bühnenzugang
- 3 Bühne
- 4 Saal
- 5 E-Raum
- 6 Flur
- 7 Vorführungsraum
- 8 Lichtloft
- 9 Flur zu den Toiletten
- 10 Toiletten M
- 11 Toiletten W
- 12 Lager
- 13 Warenausschleuse
- 14 Flur
- 15 Gaststättenteil
- 16 Eingang u. Garderobe



Bestuhlungsplan  
Saal, Lassahn

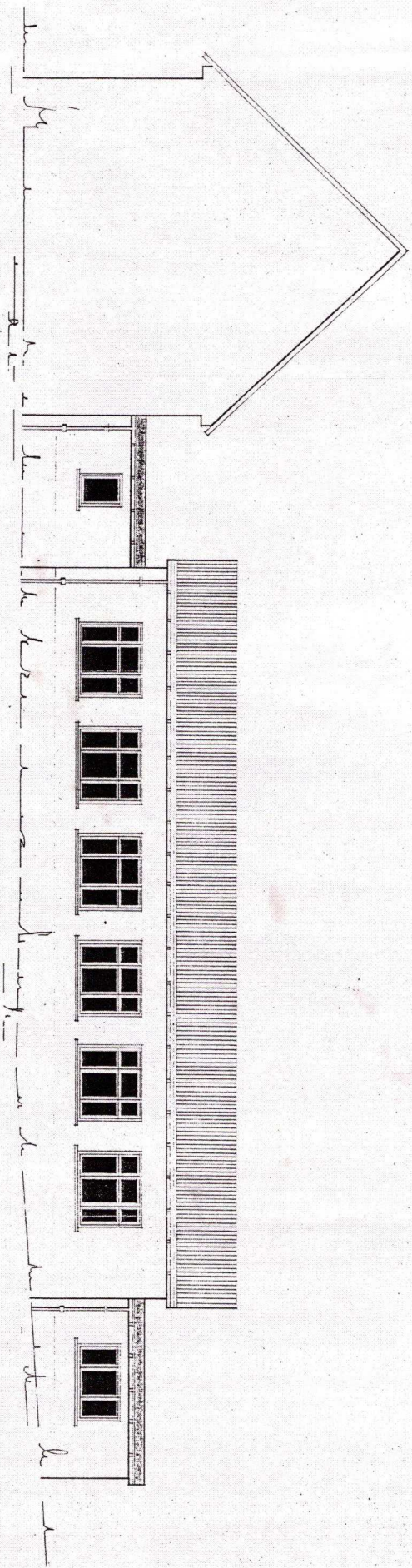
M=1:100  
Gebrüder Lohmann, Dinslaken - Juli 2023



**MEHRZWECKGEBÄUDE**

RAT DER GEMEINDE LASSAHN

VORDERE ANSICHT M 1:100



MEHRZWECKGEBÄUDE

RAT DER GEMEINDE LASSAHN

HINTERE ANSICHT M 1:100