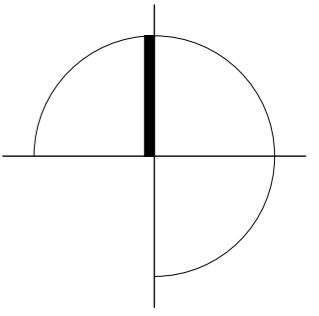






DAHOAM IM STADTL | RADSTADT

Lageplan



SYMBOLPLAN - BEI DIESER PLANLICHEN DARSTELLUNG HANDELT ES SICH UM EINE SCHEMATISCHE DARSTELLUNG. GÜLTIG IST DAS NATURMASS/ROHBAUMASS. DIE MÖBLIERUNG IST EIN VORSCHLAG DES BAUTRÄGERS. ÄNDERUNGEN VORBEHALTEN.

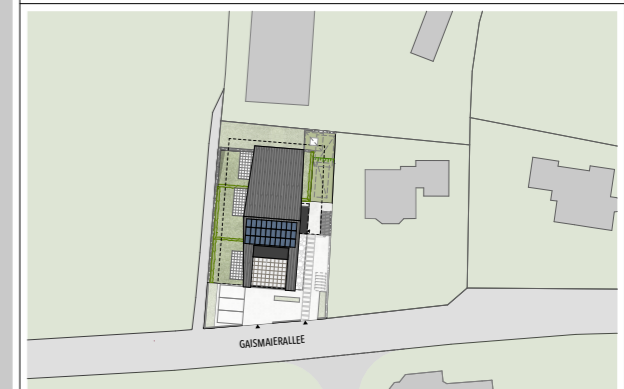
**DEUTINGER**  
 Hubdorf 19A · 5611 Grossarl  
 Ruf: +43 6414 203 84  
 www.deutinger.com  
 e-Mail: office@deutinger.com

DATUM	11.06.24	M	1:500
-------	----------	---	-------

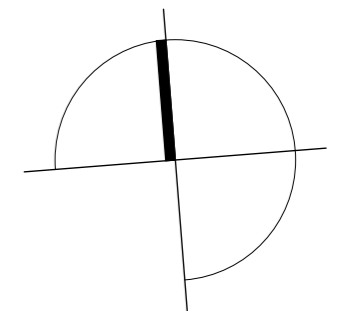
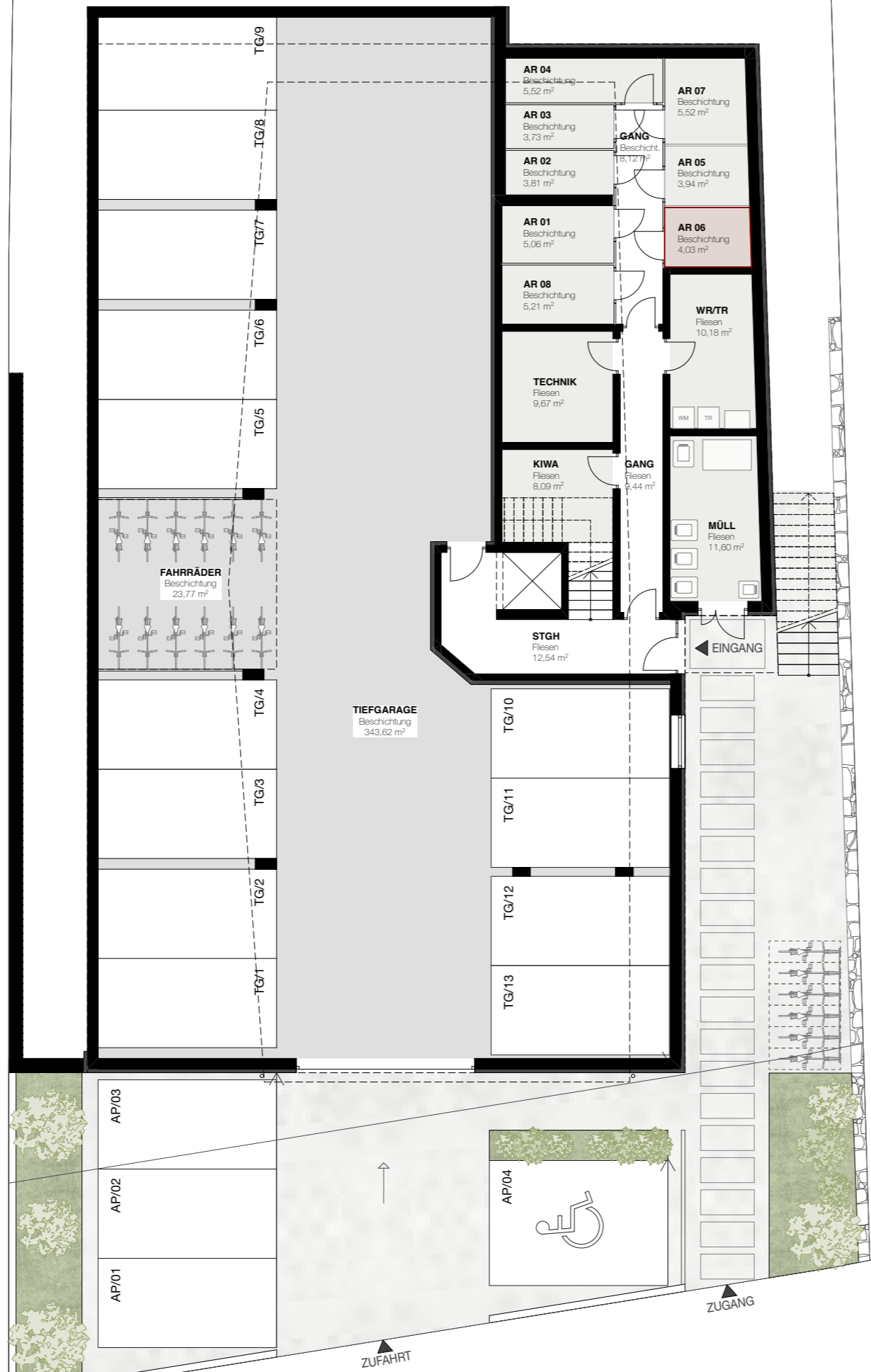


# DAHOAM IM STADTL | RADSTADT

## Übersicht EG



## LAGEPLAN

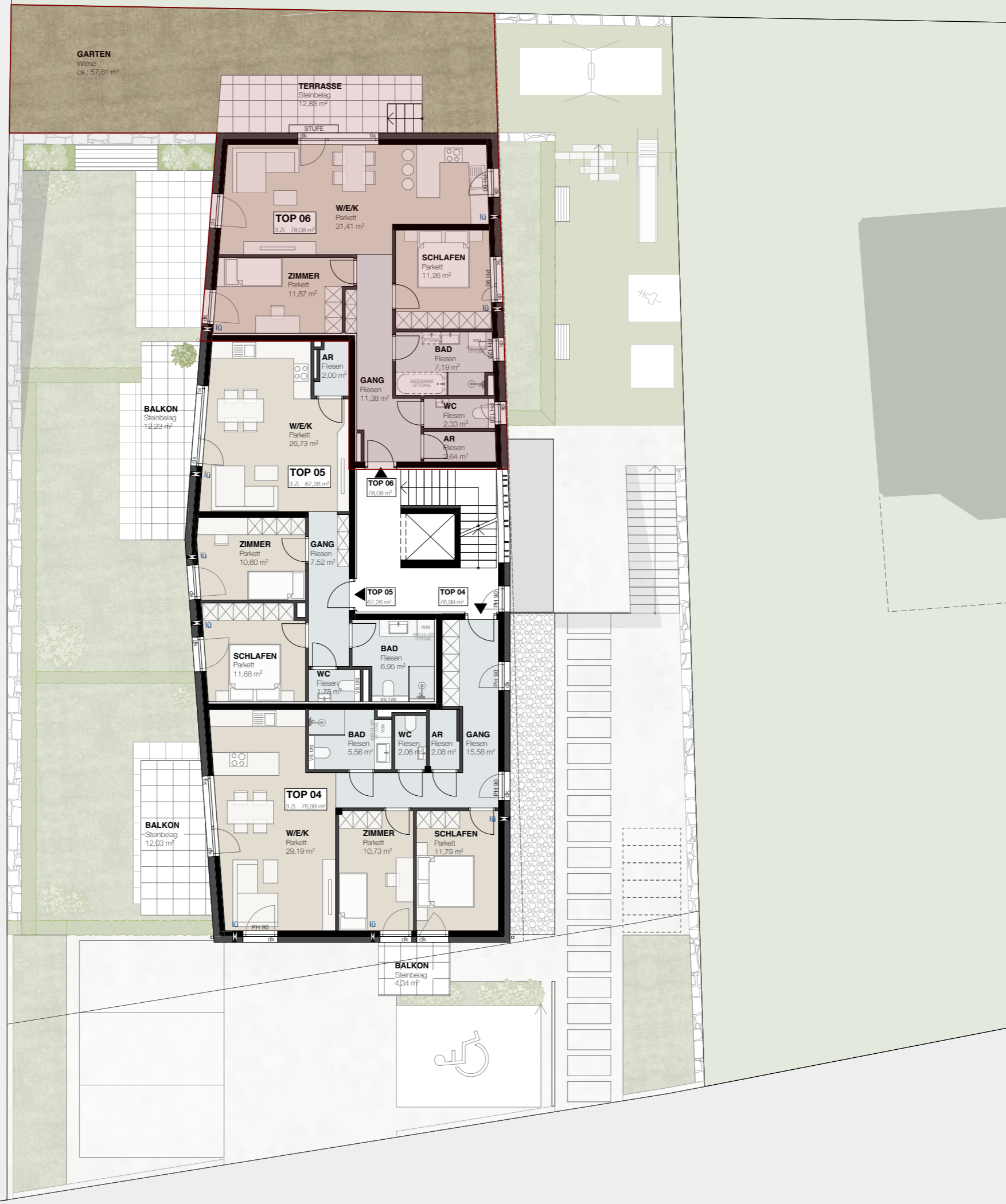


SYMBOLPLAN - BEI DIESER PLANLICHEN DARSTELLUNG HANDELT ES SICH UM EINE SCHEMATISCHE DARSTELLUNG. GÜLTIG IST DAS NATURMASS/ROHBAUMASS. DIE MÖBLIERUNG IST EIN VORSCHLAG DES BAUTRÄGERS. ÄNDERUNGEN VORBEHALTEN.



Hubdorf 19A · 5611 Grossarl  
 Ruf: +43 6414 203 84  
 www.deutinger.com  
 e-Mail: office@deutinger.com



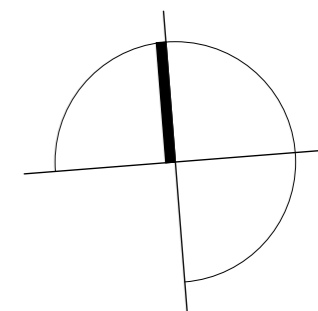


**DAHOAM IM STADTL | RADSTADT**

Übersicht 2.OG



LAGEPLAN



SYMBOLPLAN - BEI DIESER PLANLICHEN DARSTELLUNG HANDELT ES SICH UM EINE SCHEMATISCHE DARSTELLUNG. GÜLTIG IST DAS NATURMASS/ROHBAUMASS. DIE MÖBLIERUNG IST EIN VORSCHLAG DES BAUTRÄGERS. ÄNDERUNGEN VORBEHALTEN.



Hubdorf 19A · 5611 Grossarl  
 Ruf: +43 6414 203 84  
 www.deutinger.com  
 e-Mail: office@deutinger.com

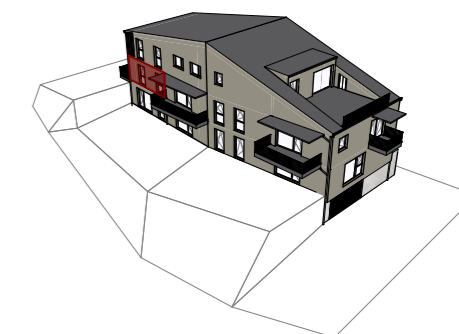
DATUM 11.06.24 M 1:150





## DAHOAM IM STADTL | RADSTADT

TOP 06 - 2.OG

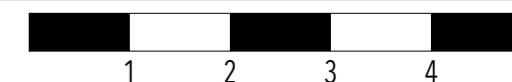


### RAUMAUFLISTUNG

AR	2,64
BAD	7,19
GANG	11,38
SCHLAFEN	11,26
W/E/K	31,41
WC	2,33
ZIMMER	11,87
<b>Gesamt</b>	<b>78,08 m<sup>2</sup></b>

### AUSSENBEREICH

AR 06	4,03
GARTEN	57,81
TERRASSE	12,83
<b>Gesamt</b>	<b>74,67 m<sup>2</sup></b>



SYMBOLPLAN - BEI DIESER PLANLICHEN DARSTELLUNG HANDELT ES SICH UM EINE SCHEMATISCHE DARSTELLUNG. GÜLTIG IST DAS NATURMASS/ROHBAUMMASS. DIE MÖBLIERUNG IST EIN VORSCHLAG DES BAUTRÄGERS. ÄNDERUNGEN VORBEHALTEN.



Hubdorf 19A - 5611 Grossarl  
 Ruf: +43 6414 203 84  
 www.deutinger.com  
 e-Mail: office@deutinger.com

DATUM 11.06.24 M 1:75



**GARTEN**  
 Wiese  
 ca.: 57,81 m<sup>2</sup>

**TERRASSE**  
 Steinbelag  
 12,83 m<sup>2</sup>

**TOP 06**  
 3 Zi. 78,08 m<sup>2</sup>

**W/E/K**  
 Parkett  
 31,41 m<sup>2</sup>

**ZIMMER**  
 Parkett  
 11,87 m<sup>2</sup>

**SCHLAFEN**  
 Parkett  
 11,26 m<sup>2</sup>

**BAD**  
 Fliesen  
 7,19 m<sup>2</sup>

**GANG**  
 Fliesen  
 11,38 m<sup>2</sup>

**WC**  
 Fliesen  
 2,33 m<sup>2</sup>

**AR**  
 Fliesen  
 2,64 m<sup>2</sup>

**BALKON**  
 Steinbelag  
 12,23 m<sup>2</sup>

**W/E/K**  
 Parkett  
 26,73 m<sup>2</sup>

**TOP 05**  
 3 Zi. 67,26 m<sup>2</sup>

**TOP 06**  
 78,08 m<sup>2</sup>

**ZIMMER**  
 Parkett  
 10,60 m<sup>2</sup>

**GANG**  
 Fliesen  
 7,52 m<sup>2</sup>

**TOP 05**  
 67,26 m<sup>2</sup>

**TOP 04**  
 76,99 m<sup>2</sup>