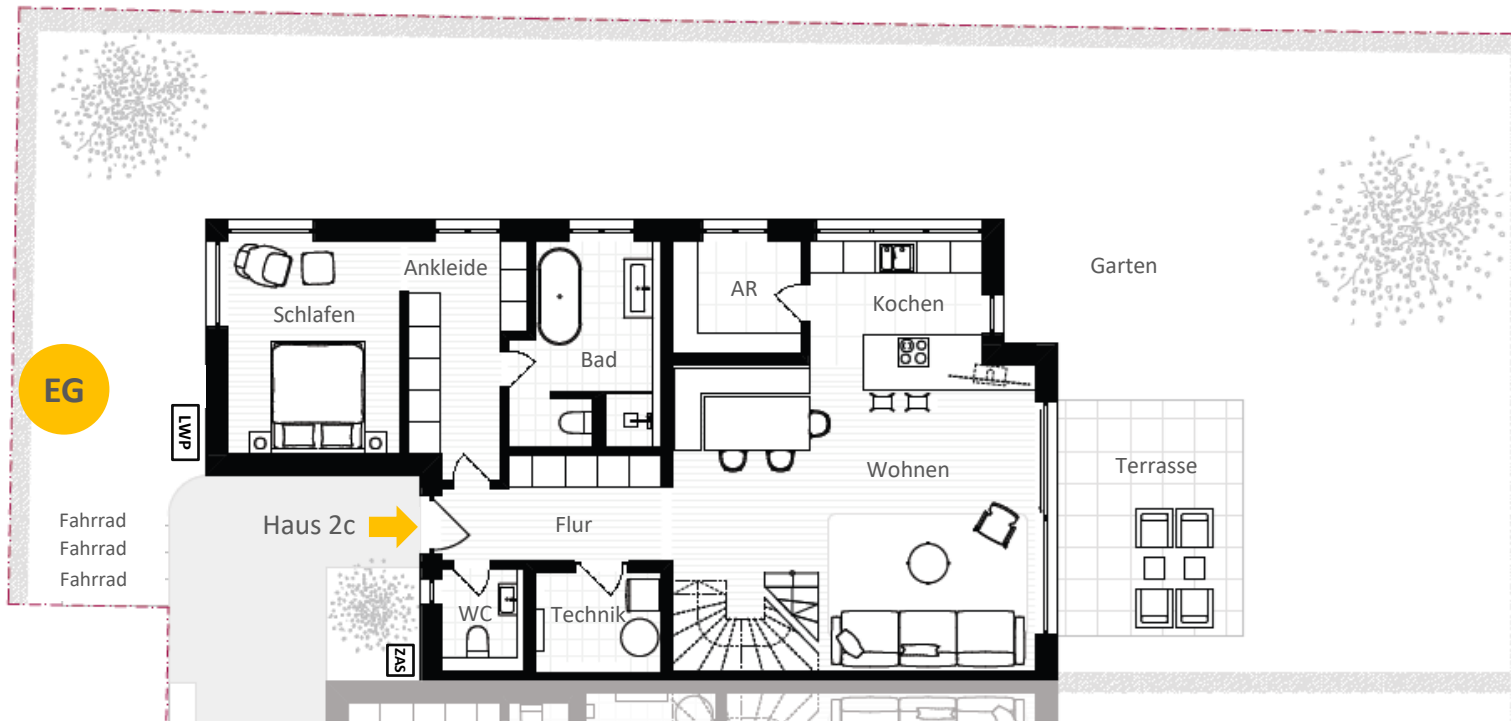


Grundriss

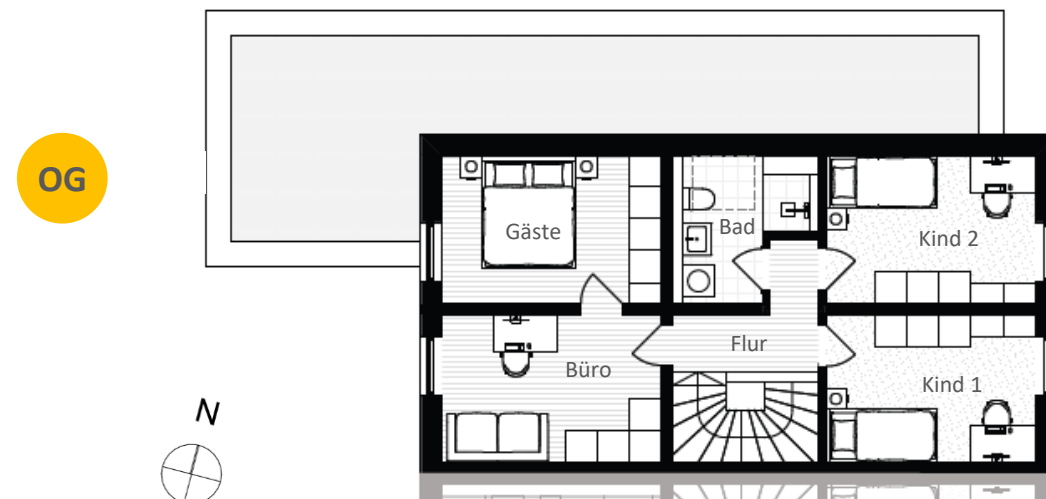
Haus 2c



EG

Wohnen	42,92 m ²
Abstellraum	5,28 m ²
Flur	7,35 m ²
WC	3,04 m ²
Bad	9,92 m ²
Ankleide	8,47 m ²
Schlafen	13,35 m ²
Technik	4,37 m ²
Terrasse (1/2)	8,07 m ²

OG



Büro	10,28 m ²
Kind 1	9,85 m ²
Kind 2	9,85 m ²
Gäste	10,11 m ²
Bad	5,66 m ²
Flur	4,11 m ²

Haus 2c

Wohnfläche	148,26 m ²
Nutzfläche	4,37 m ²

Die Flächen können sich im Zuge der Ausführungsplanung geringfügig verändern.