

Dachgeschoss

1:100

Bauvorhaben
Neubau eines Einzelhauses
mit 2 WE

Bauort:

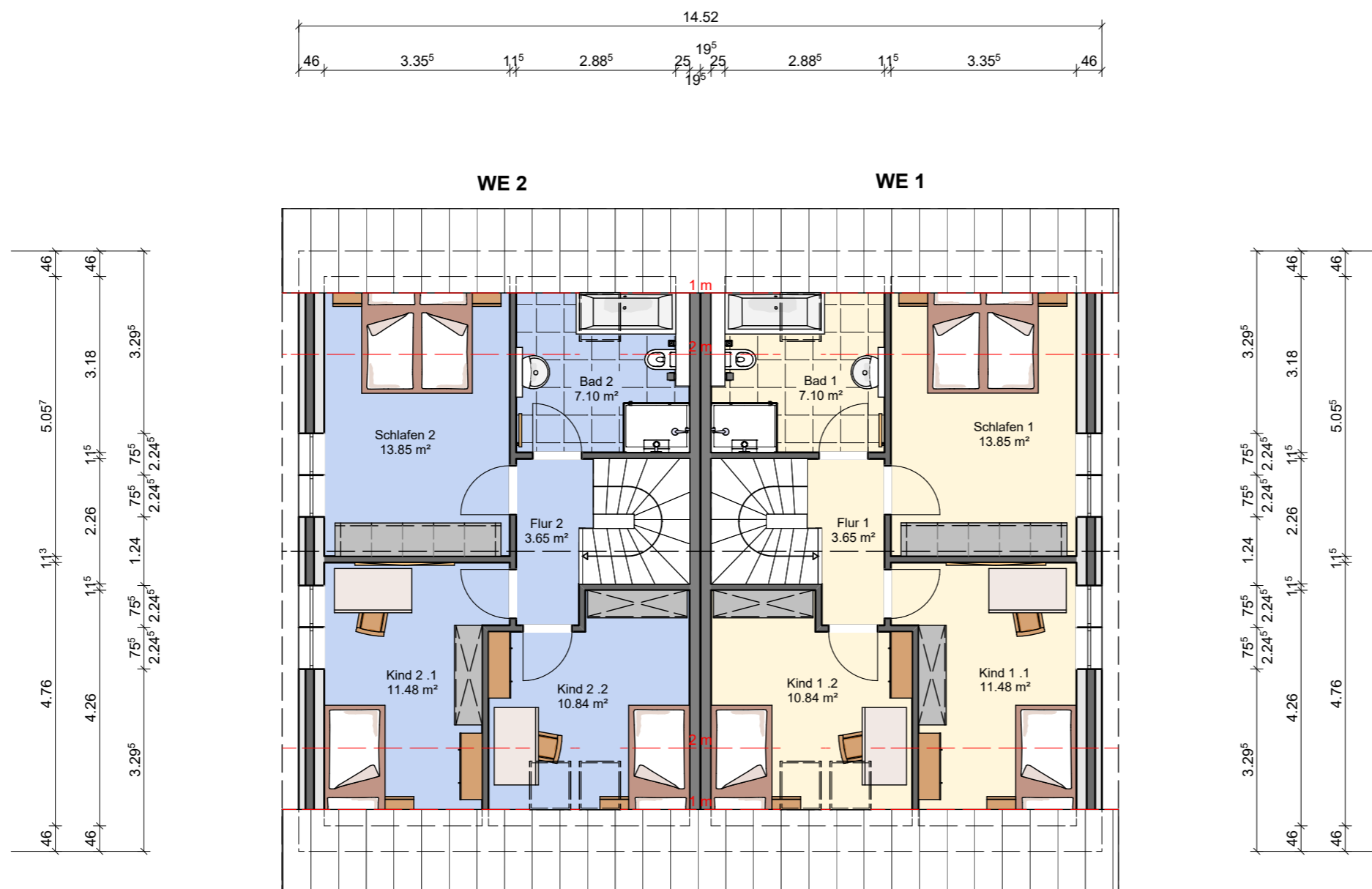
Bauherr

Unterschrift Bauherr 1

Unterschrift Bauherr 2

Dateiname:
1. Entwurf - DH.vpl

Gezeichnet:
Datum:



Wohnfläche je WE: 46,92 m²
Nutzfläche / DG: 62,93 m²
Nutzfläche / Spitzboden: ca. 30 m²

