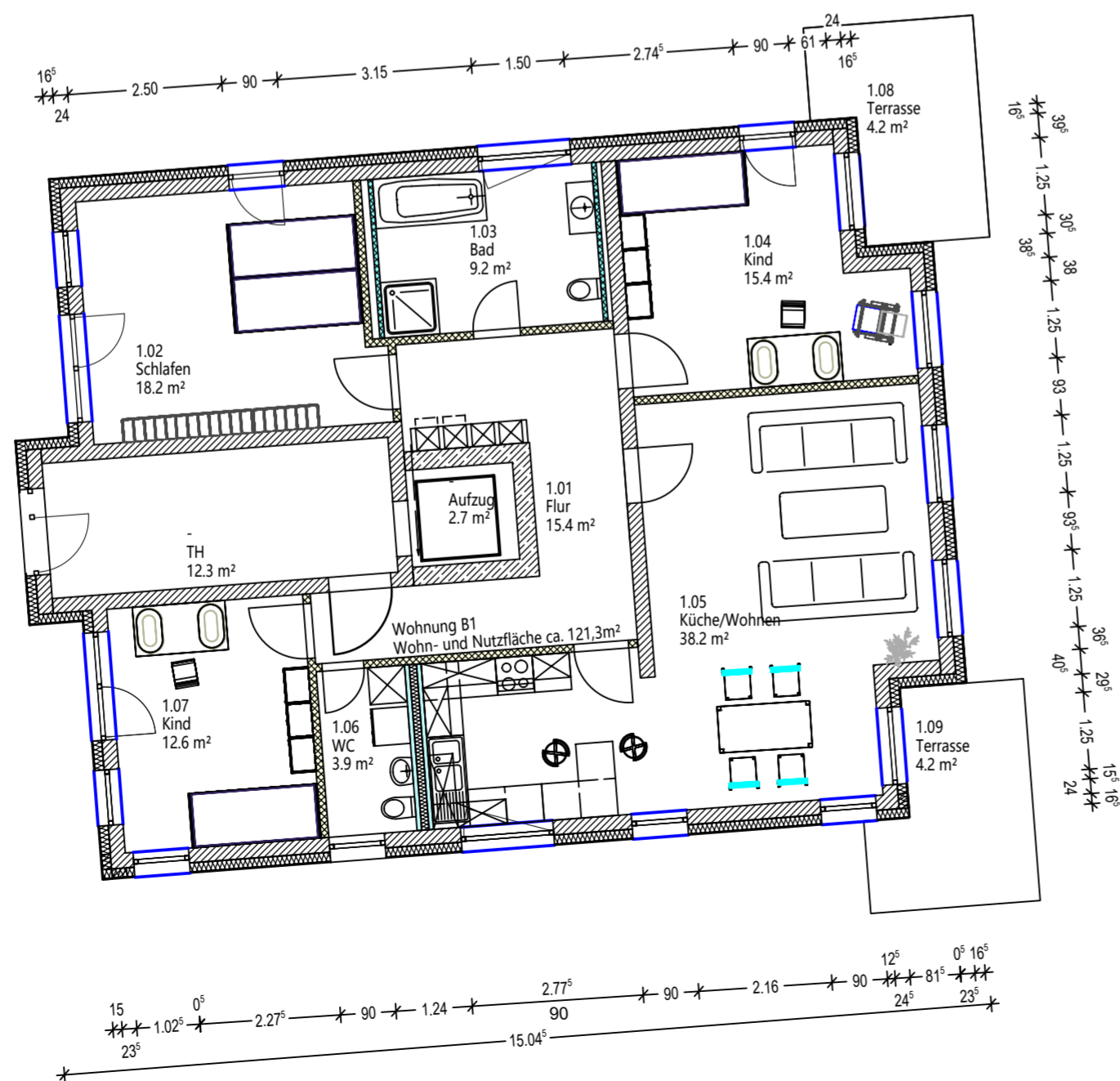


- Stahlbeton n. EC 2
- Mauerwerk n. DIN EN 1996 + WDVS
- Mauerwerk n. DIN EN 1996
- Installationswände System glw. W116
- Trennwände Trockenbau System W112 glw.



Index	Datum	Bearbeiter	Änderungsvermerk
<b>Bauvorhaben:</b>			
<b>Neubau von zwei Stadtvillen mit Tiefgarage</b>			
<b>Bauort:</b> Lindenstraße 8a, 04416 Markkleeberg Flurstück 117/9			
<b>Bauherr:</b> Erwerber-/Grundstücksgemeinschaft Markkleeberg Städtelner Straße Peter Franke Haus &- Grundstücksservice, Krailing Vermögenslogistik GmbH & Co. KG Lindenstraße 17, 61440 Oberursel			
<b>Architekt:</b> Ingenieurbüro für Bau- & Tragwerksplanung Ralf Thorn Stormstraße 9, 04289 Leipzig 0341 9801572, info@bau-tragwerksplanung.com		<b>Tragwerksplanung:</b> Ingenieurbüro für Bau- & Tragwerksplanung Ralf Thorn Stormstraße 9, 04289 Leipzig 0341 9801572, info@bau-tragwerksplanung.com	
<b>Planaussage:</b> Genehmigungsplanning			
<b>Planname:</b> Grundriss Erdgeschoss			
<b>Format:</b> A2	<b>Masstab:</b> 1:100	<b>Plan Nr.:</b> 4001	<b>Index:</b> 0
<b>Gezeichnet/Geprüft:</b> th	<b>Gesehen:</b> Krailing	<b>Projekt Nr.:</b> 21-06	<b>Datum:</b> 19.01.22
		<b>CAD Nr.:</b> 12	