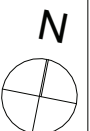


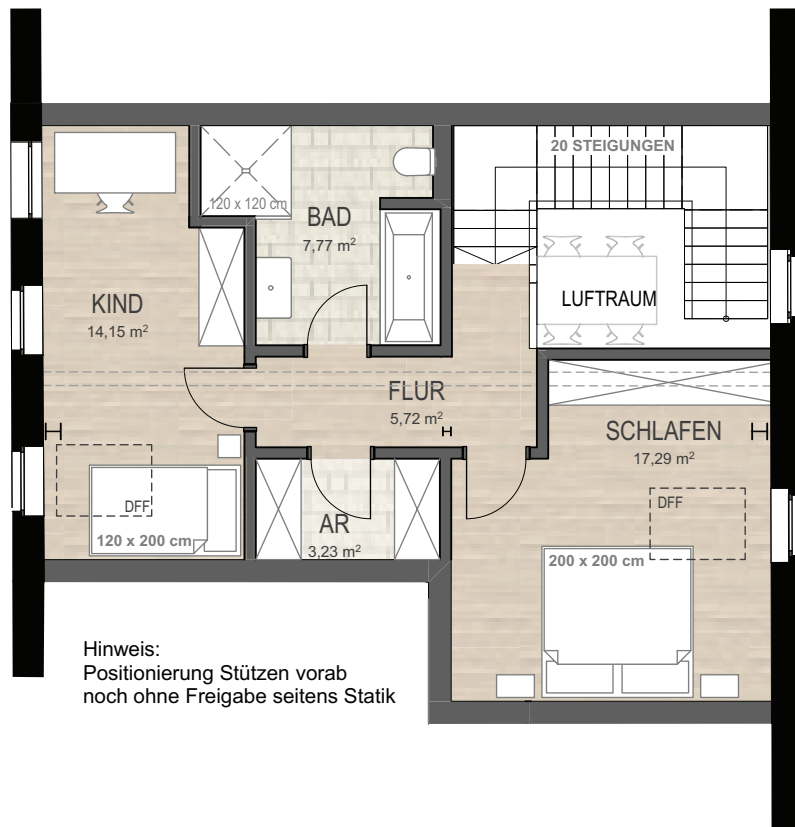
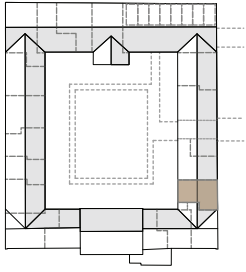
## WE 15 | ERDGESCHOSS

DIELE	2,96 m <sup>2</sup>
KOCHEN	19,61 m <sup>2</sup>
ESSEN	12,09 m <sup>2</sup>
WOHNEN	16,56 m <sup>2</sup>
HWR	4,23 m <sup>2</sup>
WC	2,09 m <sup>2</sup>
TERRASSE 50%	8,69 m <sup>2</sup>
FREISITZ 33,33%	7,00 m <sup>2</sup>

**SUMME EG** 73,23 m<sup>2</sup>

Bei allen Maßen handelt es sich um Angaben, die gegenüber dem späteren Endzustand noch Toleranzen aufweisen können. Eine genaue Grundlage für die Bestellung von Möbeln und/oder sonstigen Einrichtungen können diese Angaben deshalb nicht sein. Ein Aufmaß vor Ort ist erforderlich. Ebenfalls können Leitungsschächte noch umgelegt bzw. zusätzlich eingebaut werden. Abweichungen aufgrund von Auflagen der Genehmigungsbehörden oder des Gesetzgebers, sowie ausführungsbedingte, notwendige planerische, konstruktive und technische Änderungen bleiben vorbehalten. Die dargestellten Möbel, Einrichtungsgegenstände und Sanitäröbekte dienen ausschließlich der Visualisierung. Sie sind weder maßstäblich noch lassen sich aus ihr Rückschlüsse auf sonstige Installationen ziehen.





## WE 15|

### OBERGESCHOSS

FLUR	5,72 m <sup>2</sup>
KIND	14,15 m <sup>2</sup>
BAD	7,77 m <sup>2</sup>
SCHLAFEN	17,29 m <sup>2</sup>
ABSTELLRAUM	3,23 m <sup>2</sup>

SUMME OG 48,16 m<sup>2</sup>

**GESAMT 121,39 m<sup>2</sup>**

Bei allen Maßen handelt es sich um Angaben, die gegenüber dem späteren Endzustand noch Toleranzen aufweisen können. Eine genaue Grundlage für die Bestellung von Möbeln und/oder sonstigen Einrichtungen können diese Angaben deshalb nicht sein. Ein Aufmaß vor Ort ist erforderlich. Ebenfalls können Leitungsschächte noch umgelegt bzw. zusätzlich eingebaut werden. Abweichungen aufgrund von Auflagen der Genehmigungsbehörden oder des Gesetzgebers, sowie ausführungsbedingte, notwendige planerische, konstruktive und technische Änderungen bleiben vorbehalten. Die dargestellten Möbel, Einrichtungsgegenstände und Sanitärobjekte dienen ausschließlich der Visualisierung. Sie sind weder maßstäblich noch lassen sich aus ihr Rückschlüsse auf sonstige Installationen ziehen.

