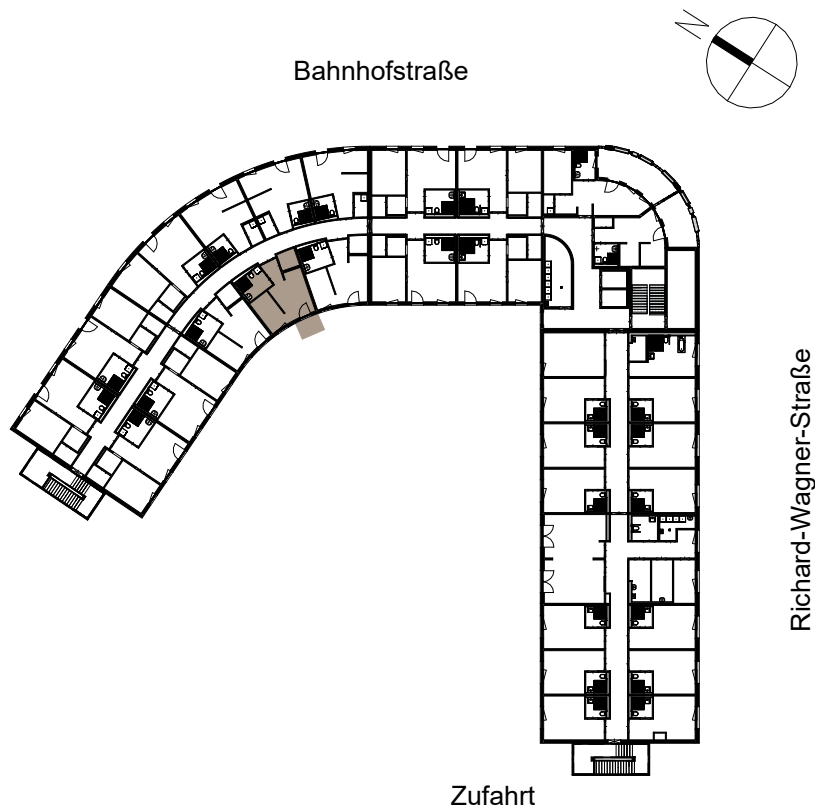


„Zusammen Zuhause“ GmbH

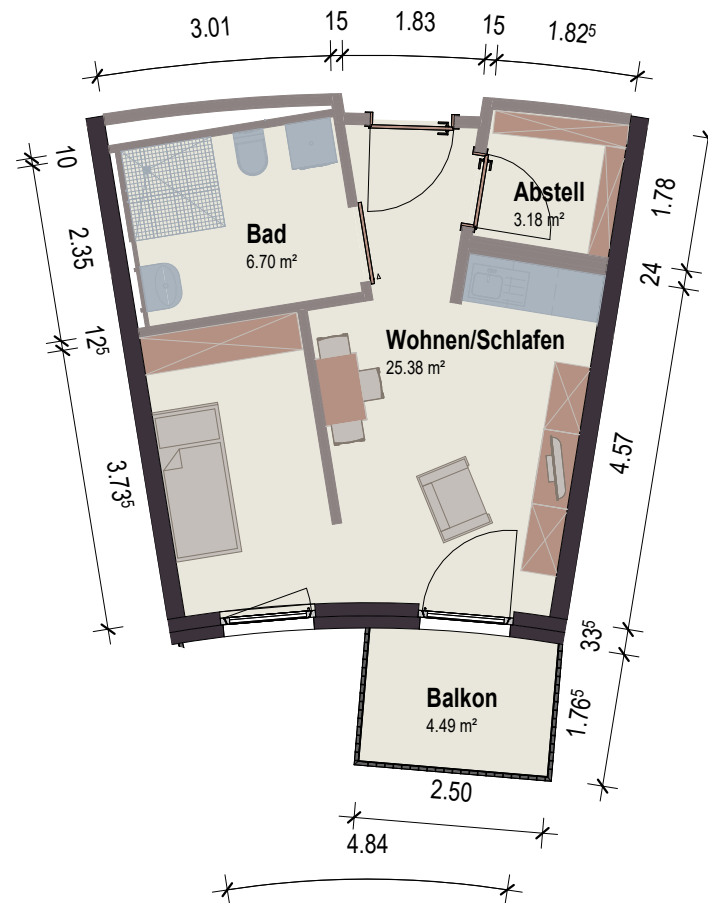
Neubau einer Seniorenwohnanlage mit Tagespflege
und zwei Wohngemeinschaften für je 12 Bewohner
und ca. 50 barrierefreien Wohneinheiten in

Bahnhofstraße 10
38820 Halberstadt



2. Obergeschoss WE-39

Wohnen/Schlafen	25.38 m ²
Bad	6.70 m ²
Abstell	3.18 m ²
Balkon	4.49 m ²
Summe:	39.75 m ²



Abweichungen vorbehalten, unverbindliche Illustration.
Möblierung stellt Vorschlag dar und ist nicht Mietgegenstand.
Zeichnung ohne Maßstab.