



Mit Sicherheit ein
perfektes Zuhause

Sehr geehrter Bauinteressent

Der Bau eines Hauses ist eine einmalige Investition in die Zukunft. Da kann nur das Beste gerade gut genug sein. Machen Sie bei den eigenen vier Wänden keine Kompromisse. Ihre persönlichen Wünsche und Vorstellungen sind entscheidend. Schließlich geht es um die Erfüllung Ihres Lebenstraumes.

Concept Haus GmbH ist Ihr zuverlässiger Partner für die Gestaltung individueller Wohnwünsche. Von der Planung und Finanzierung über die Errichtung bis hin zur innovativen Energietechnik erhalten Sie alles aus einer Hand. Sie brauchen sich um nichts zu kümmern.

Lehnen Sie sich entspannt zurück. Wir bauen Ihr Traumhaus wie unser eigenes.

Siegfried Boldt, Geschäftsführer

Ausgewählte Projekte

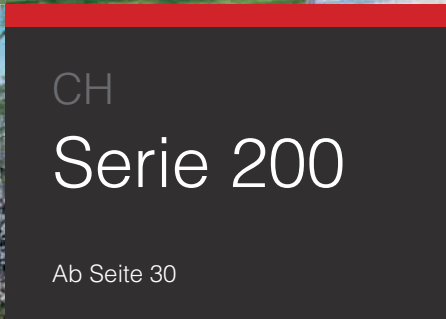
CH Serie 100

Ab Seite 6



CH Serie 200

Ab Seite 30





CH 230

CH Serie 300

Ab Seite 40



CH 300



CH 310



CH 320



CH 330

CH Serie 400

Ab Seite 50



CH 400



CH 410



CH 420



CH 430



CH 440



CH 450



CH 460



CH 470



CH 480



CH 490

CH Serie 500

Ab Seite 76



CH 500



CH 510



CH 520



CH 530



CH 540



CH 550

Nicht passendes gefunden?

Mehr unter concepthaus-gmbh.de



Ihre Vorteile auf einen Blick

- ✓ Kompetente Beratung & Betreuung
- ✓ Präzision bis ins kleinste Detail
- ✓ Traditionelle Stein auf Stein Bauweise
- ✓ Individuelle Planung
- ✓ Energieberatung
- ✓ Ausgezeichnete Baumaterialien
- ✓ Finanzierungskonzept mit Fördermitteln
- ✓ Energieausweis
- ✓ Regionale Handwerksbetriebe
- ✓ Festpreisgarantie
- ✓ Ökologische & ökonomische Bauweise
- ✓ Baufertigstellungsversicherung
- ✓ Kostenkontrolle
- ✓ Effizienzhaus
- ✓ Baugewährleistungsversicherung
- ✓ Kurze Bauzeiten
- ✓ Blower-Door Test
- ✓ Bauleistungsversicherung
- ✓ Modernste Fertigung
- ✓ Grundstücksservice

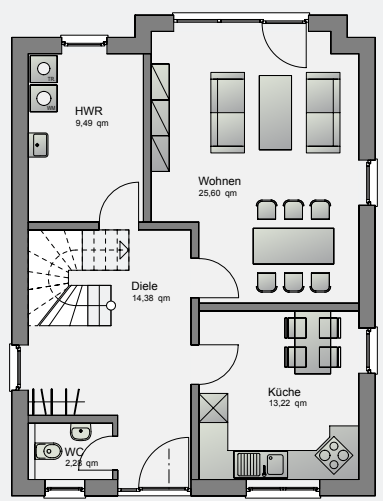




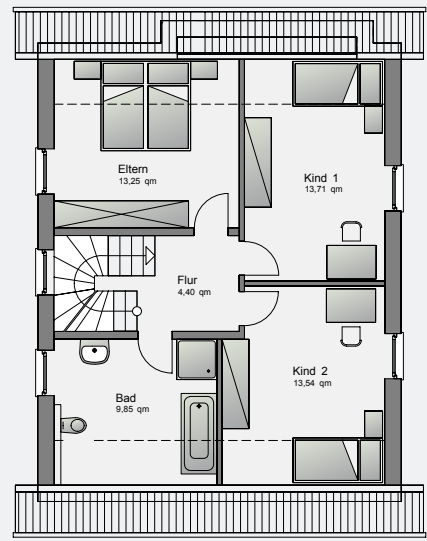
Alle Infos zu Ihren Vorteilen unter



concepthaus-gmbh.de



Erdgeschoss



Obergeschoss

CH 100

Mit einer Wohnfläche von 120 m²



Klassisch und zeitlos schön präsentiert sich das CH 100. Bereits beim Eintritt in das Haus gewinnt man durch die großzügige Diele eine Vorstellung von der Größe dieses Hauses. Harmonisch gehen Küchen- und Wohn-/ Essbereich offen oder geschlossen miteinander.

Mit seiner großzügigen Verglasung ist das Haus besonders lichtdurchflutet und lässt somit ein echtes Wohlfühl entstehen. Die im Giebelbereich platzierte Treppe ermöglicht zusätzlich einen Zugang zum Spitzboden, der für eine weitere Nutzung als Schlafraum oder Büro geeignet ist.



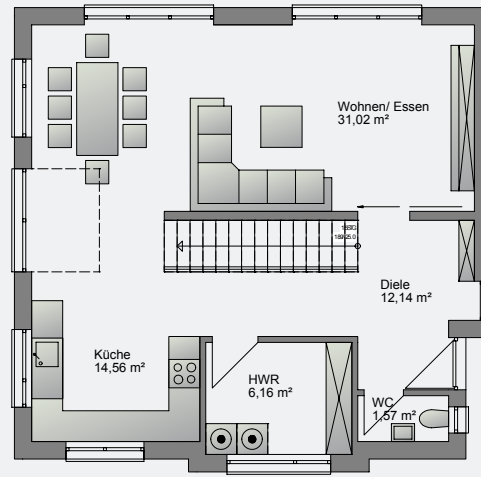


CH 110

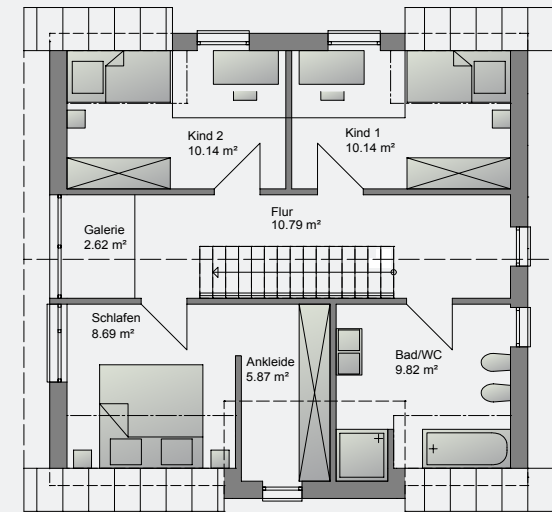
Mit einer Wohnfläche von 124 m²

Die klare Handschrift ist sofort erkennbar. Der kontrastreiche Wechsel zwischen den Fenstern, Farbenspiel, Flachdachgiebel und viel Glas fügen sich zu einem modernen Architekturspiel zusammen.

Das Haus bietet mehr als ein attraktives Äußeres. Die Raumaufteilung ist großzügig und überrascht mit tollen Details.

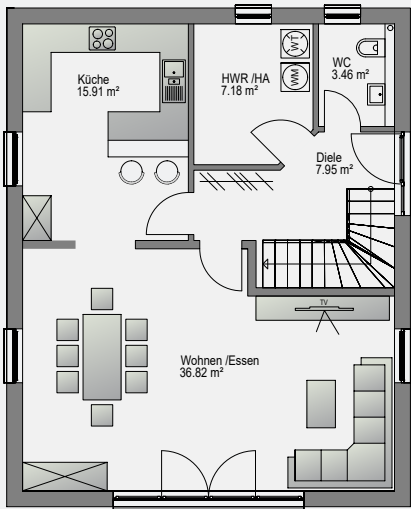


Erdgeschoss

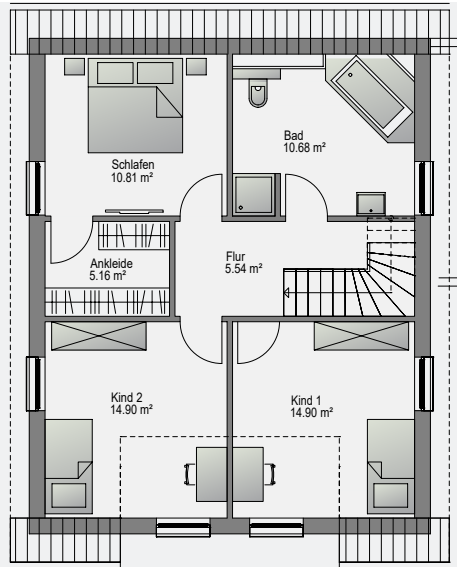


Obergeschoss





Erdgeschoss



Obergeschoss

CH 120

Mit einer Wohnfläche von 133 m²



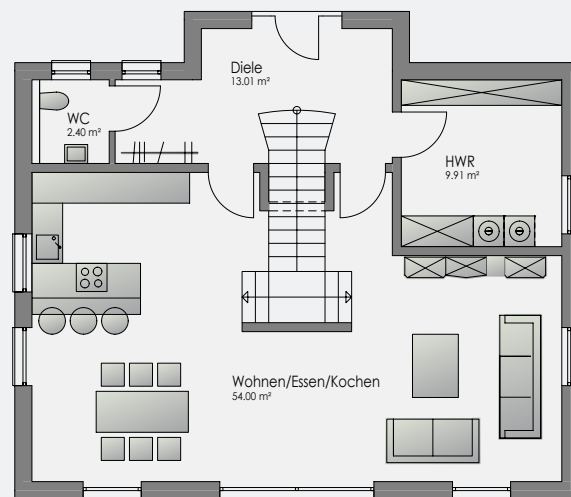
In dem CH 120 findet jedes Familienmitglied seinen Platz. Der durchdachte Grundriss sorgt für eine optimale Raumausnutzung. Die Ausbaureserve im Spitzboden gehört ebenfalls zum Hauskonzept.

Ein moderner Flachdachgiebel ergänzt die moderne Architektur um ein interessantes Detail. Auf diese Weise wird aus dem Klassiker ein waschechtes Architektenhaus mit Wohlfühl-Garantie.

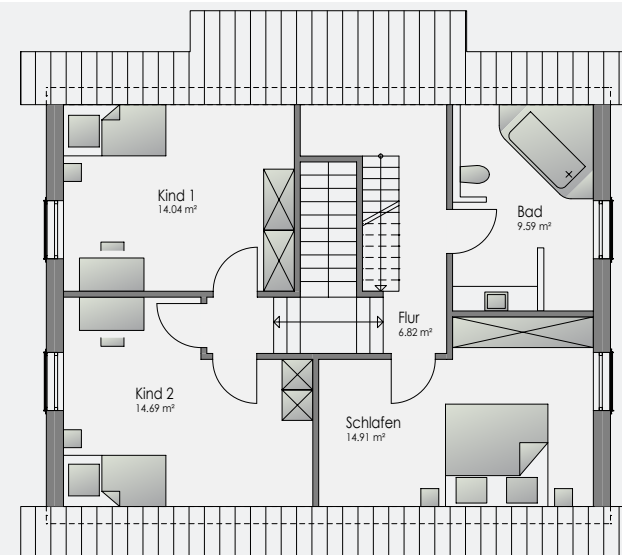




CH 130



Erdgeschoss



Obergeschoss

Mit einer Wohnfläche von 139 m²

Behaglich und von solider Eleganz. Ein Ort des Wohlgefühls für die ganze Familie und auch für Gäste. Einladend und freundlich der Eingangsbereich, hell und wohnlich die Räume im Erdgeschoss und im Obergeschoss.

Groß das Wohnzimmer mit Zugang zum Garten: Treffpunkt für den Familienrat, für gesellige Abende und kleine Feste. Gemütliche Zimmer oben. Für die Eltern, die Kinder, zum Arbeiten. Für jeden Zweck.





Kompetente Beratung und Bauherrenbetreuung

Mit der kompetenten Bauherrenberatung und Betreuung bieten wir Ihnen kompetente Unterstützung beim Neubau Ihres Bauobjektes, ganz nach Ihren individuellen Bedürfnissen und Wünschen. Mit langjähriger Berufspraxis in der Energieberatung, Planung, Ausführung und Überwachung von Bauwerken und deren Erstellung stehen wir

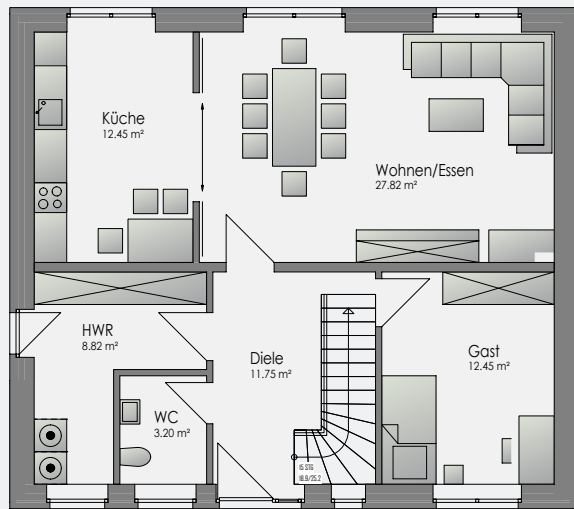
bei Ihren Aufgaben, Pflichten und Entscheidung mit lösungsorientierten Konzepten und Fachkompetenz sicher zur Seite. Unser Fokus richtet sich besonders auf energieeffiziente, nachhaltige und kostenbewusste Planung und Umsetzung der Baumaßnahmen unter Einbeziehung regenerativer Energien, sowie innovativer Baumaterialien.

Alle Infos zu Beratung und Betreuung
und weitere Vorteile unter

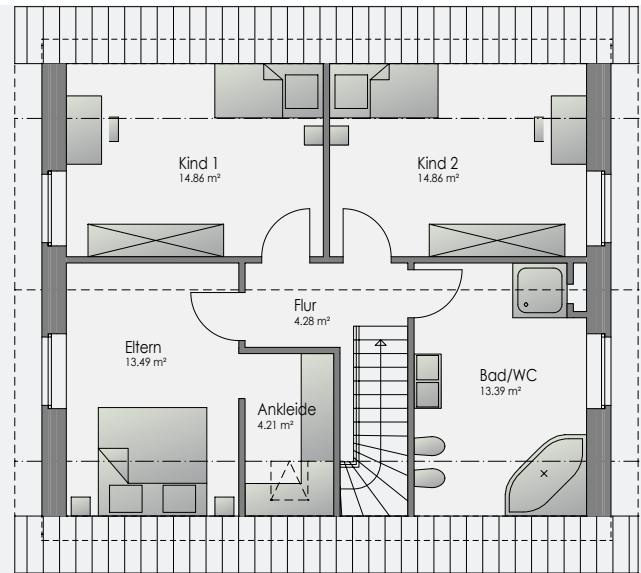


[concepthaus-gmbh.de](http://www.concepthaus-gmbh.de)

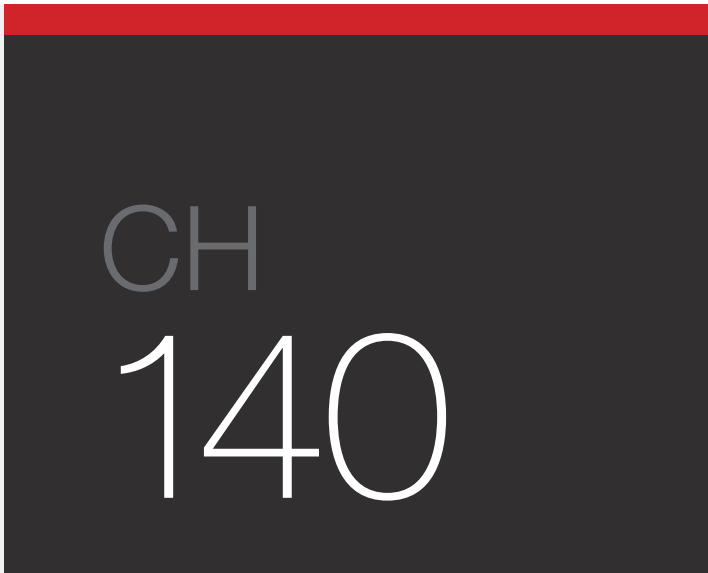




Erdgeschoss



Obergeschoss



Mit einer Wohnfläche von 142 m²



Das CH 140 hat einen zeitlosen Grundriss mit vielen Gestaltungsmöglichkeiten. In seinem Erdgeschoß findet ein zusätzliches Zimmer Platz, das als Büro genutzt werden kann.

Das Dachgeschoß mit drei Zimmern plus Bad erfüllt alle zusätzlichen Wünsche. Dieses Einfamilienhaus ist ein zeitloser Klassiker im Einfamilienhausbau.



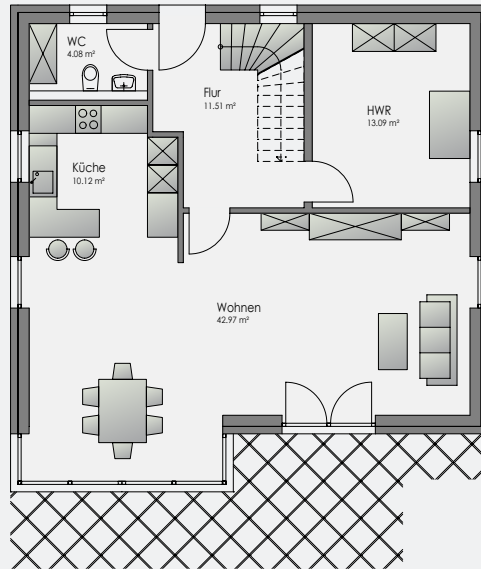


CH 150

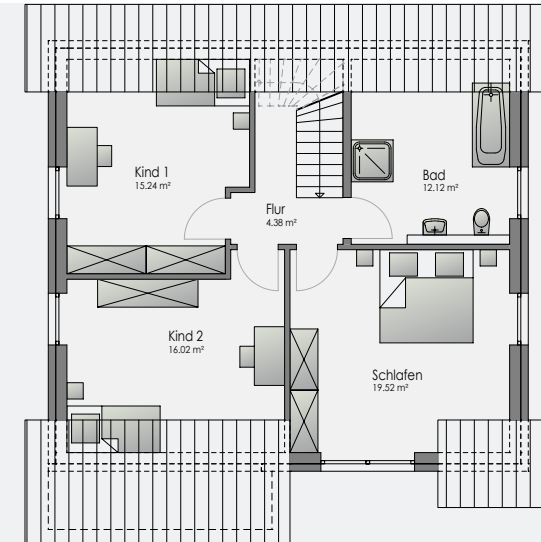
Mit einer Wohnfläche von 149 m²

Außen einfach ein Schmuckstück und damit was Besonderes. Innen riesig und lichtdurchflutet.

Der raffiniert integrierte Wintergarten und die bodentiefen Fenster zeichnen das Haus aus.

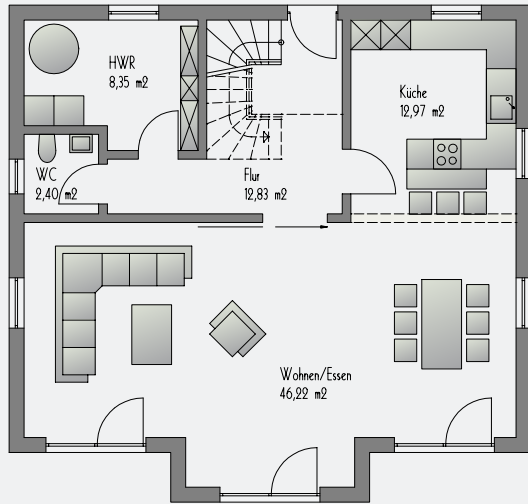


Erdgeschoss

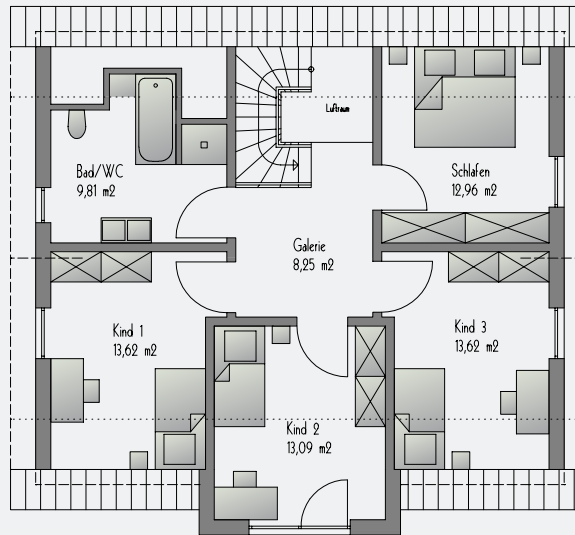


Obergeschoss





Erdgeschoss



Obergeschoss

CH 160

Mit einer Wohnfläche von 154 m²



Dieses Haus kann aufgrund der klassischen Ausführung in jeder Größe unkompliziert überall gebaut werden. So wundert es nicht, dass das CH 160 eine begehrte Variante für eine mehrköpfige Familie ist.

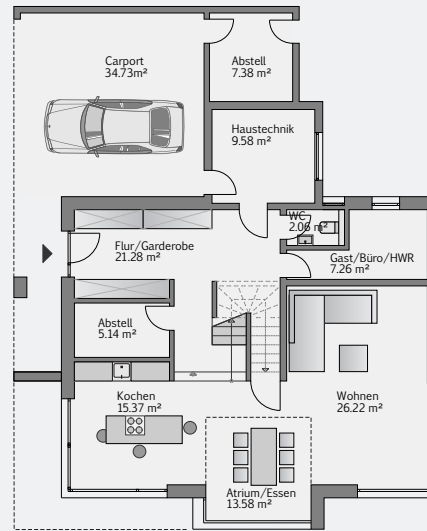




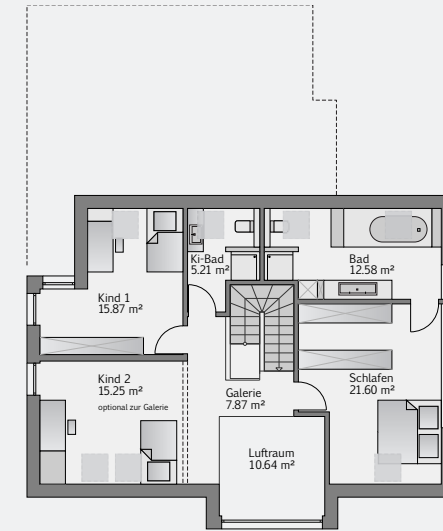
CH 170

Mit einer Wohnfläche von 155 m²

Bauen heißt gestalten vor Ort: Jedes Gebäude ist ein Unikat, jede Baustelle ein Unternehmen auf Zeit. Diese Einzigartigkeit macht unsere Bauprojekte spannend und faszinierend.



Erdgeschoss



Obergeschoss





Individuelle Planung

Mit einem noch so vielfältigen und anspruchsvollen Programm kann man nicht den Geschmack aller treffen.

Deshalb ist es für uns selbstverständlich, auch den von ganz eigenen Phantasien überzeugten Individualisten unter Ihnen unser Wissen, unsere Erfahrung und unsere handwerklichen Qualitäten zur Verfügung zu stellen.

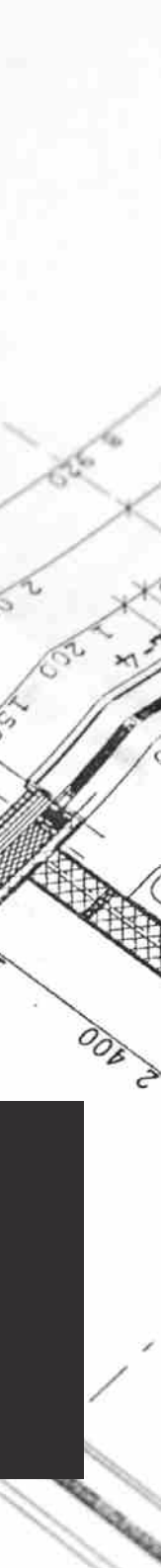
Für uns stellt es eine gern angenommene Herausforderung dar, Ihren Wünschen und Vorstellungen bauliche Gestalt zu geben.

Die Bauabwicklung und -überwachung liegt bis zur schlüsselfertigen Übergabe in unseren Händen und so genießen Sie alle Vorteile und Garantien, die wir unseren Kunden zusichern.

Alle Infos zur individuellen Planung
und weitere Vorteile unter



[concepthaus-gmbh.de](http://www.concepthaus-gmbh.de)





2 darblauks
A: 10,37 m²

4 WC
Iļģes
A: 4,71 m²

6 kurtuve
Iļģes
A: 10,16 m²

10,000

3 IRTMĒTĀ
Iļģes
A: 16,96 m²

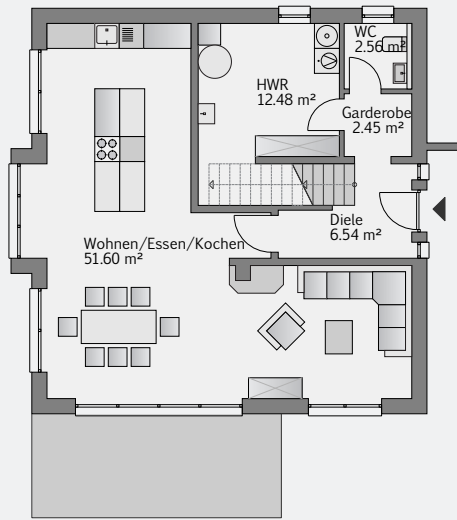
D-1-1
Iļģes
A: 2,39 m²
H=2300

3 virtuve
Iļģes
A: 19,12 m²

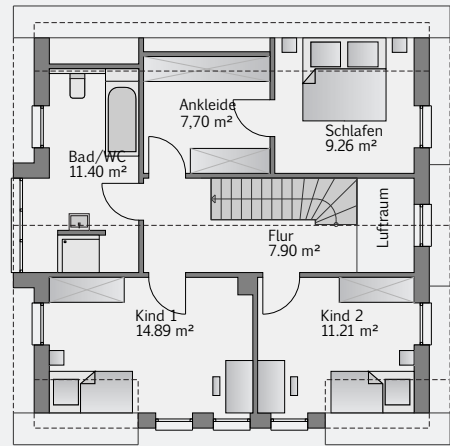
1 volkalis
Iļģes
A: 2,39 m²
H=2300

D-2
Iļģes
A: 4,95 m²

I-2
Iļģes
A: 4,50 m²



Erdgeschoss



Obergeschoss

CH 180

Mit einer Wohnfläche von 138 m²



Der Giebel mit großzügiger Verglasung prägt das anspruchsvolle und zeitlose Design der Außenfassade. Die Zimmer überzeugen im Innenbereich durch die Geräumigkeit und sorgen mit viel Licht für einen hohen Wohnkomfort.

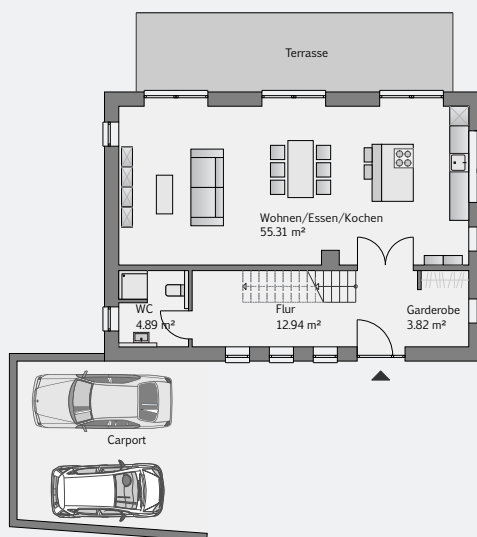




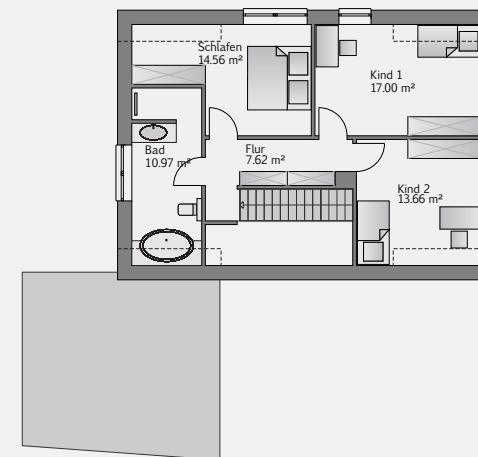
CH 190

Mit einer Wohnfläche von 141 m²

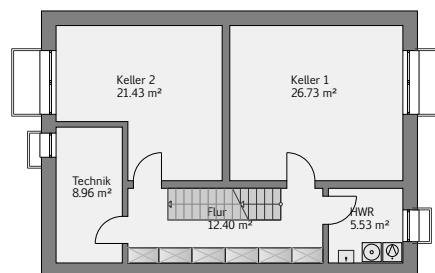
Moderne Architektur und klare Linienführung unterstützt mit einer Klinkerfassade und viel Licht. Das CH 190 eröffnet mit kreativen Raumideen großzügige Wohnbereiche für die ganze Familie. Im Erdgeschoss gliedert sich neben dem offen gestalteten Dielenbereich ein großer zusammenhängender Wohnbereich an, welcher mit einer offenen Küche viel Platz für das Wohlfühlwohnen darstellt.



Erdgeschoss

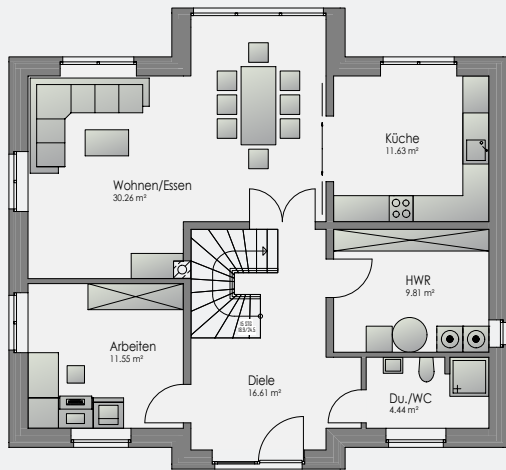


Obergeschoss

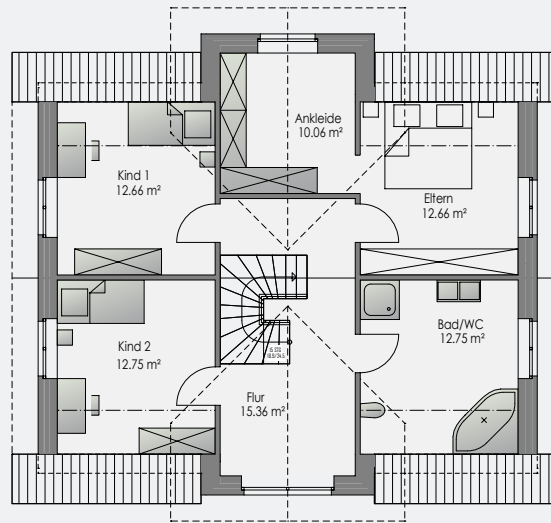


Kellergeschoss

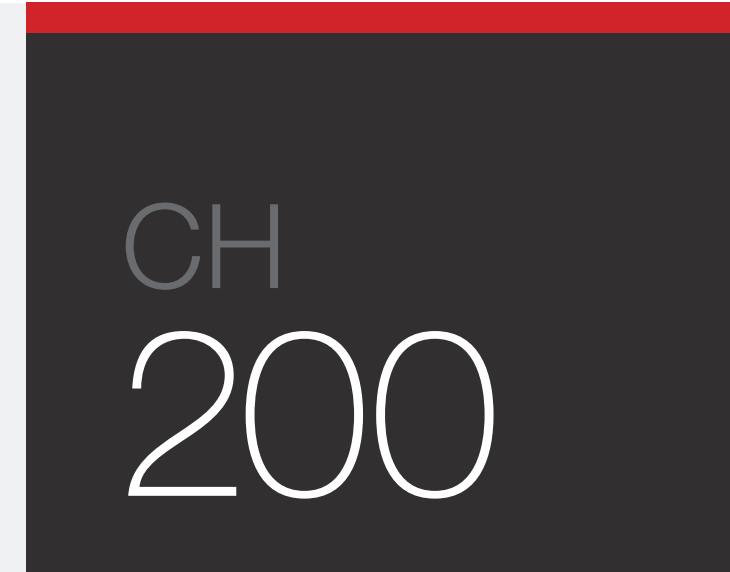




Erdgeschoss



Obergeschoss



Mit einer Wohnfläche von 160 m²



Vom Erdgeschoss bis unter das Dach sorgt der durchgehende Erker mit den bodentiefen Fensterelementen für ein lichtdurchflutetes Ambiente.

Nach allen Himmelsrichtungen hin bietet das großzügig bemessene Vier-Giebel-Haus zahlreiche stilvolle Details fürs Auge. Durch ein modernes Farbenspiel wird die filigrane Anmutung des Hauses betont.

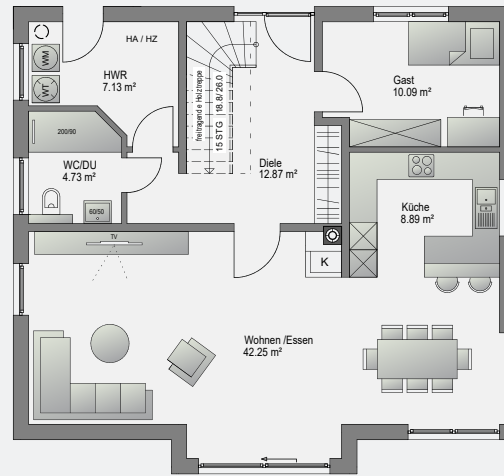




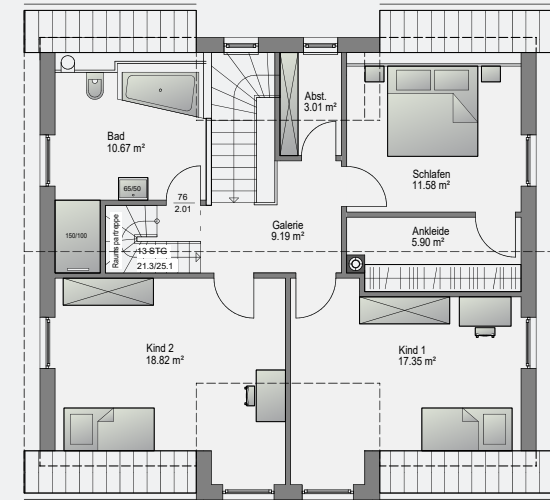
CH 210

Mit einer Wohnfläche von 163 m²

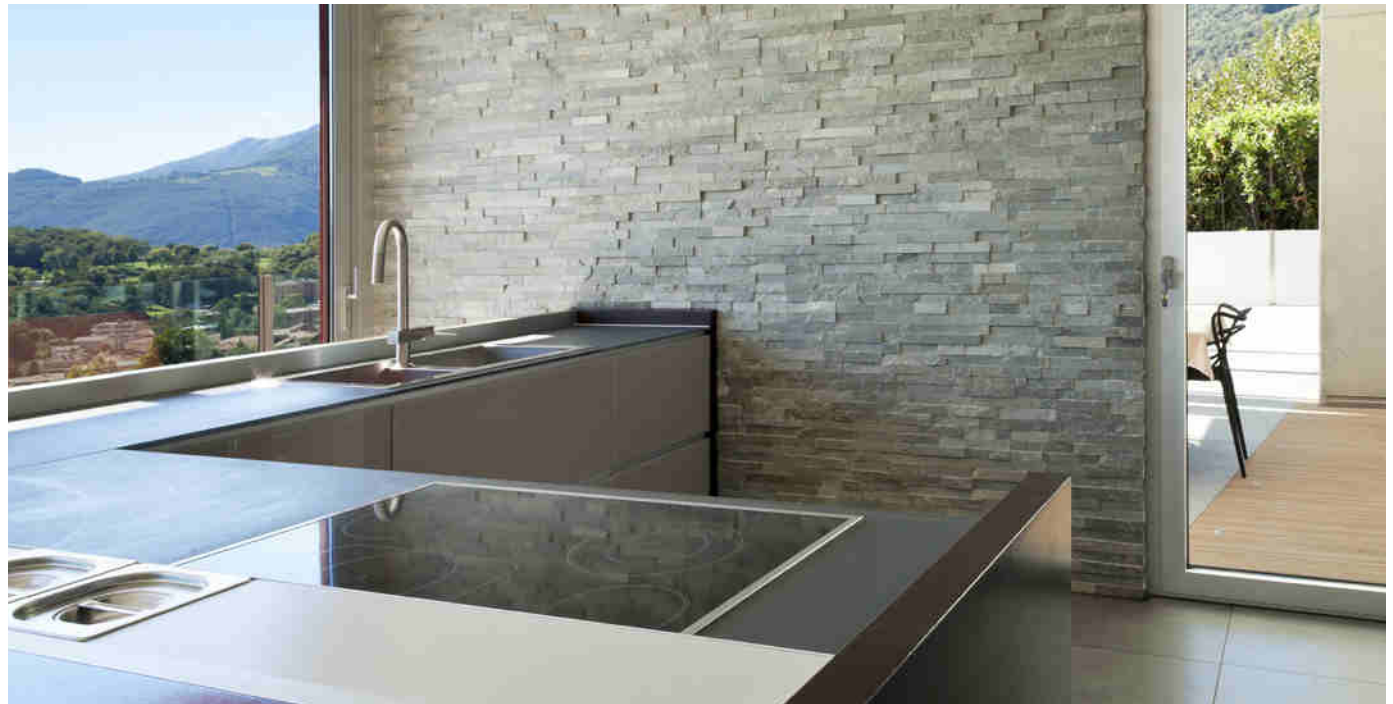
Dieses Haus beweist, dass Modernität nicht von der Dachform abhängt. Giebelscheiben verleihen diesem Haus etwas nahezu futuristisches, ohne Bebauungsvorschriften in Frage zu stellen. Ein Haus für Individualisten, die Wert auf Qualität legen.



Erdgeschoss



Obergeschoss





Energieausweis

Jedes Haus verliert Heizenergie über Wände, Fenster, Dach und Keller, durch die Belüftung sowie durch die Energieerzeugung und die Übertragung der Wärme in der Heizungsanlage.

Das Haus gewinnt Wärme durch Sonneneinstrahlung über Fenster, Lampen und elektrische Geräte, sowie durch die Wärmeerzeugung der Heizungsanlage. Der Nachweis des baulichen Wärmeschutzes erfolgt mittels einer Energiebilanz. Sie erfasst die wichtigsten Wärme-

gewinne und -verluste. Der erforderliche Jahresprimär-Energiebedarf darf den gesetzlich vorgeschriebenen Grenzwert nicht überschreiten. Wie gut die einzelnen Bauteile gedämmt sind, schreibt der Gesetzgeber dagegen nicht vor. Damit besteht die Möglichkeit, die Dämmung des Hauses nach wirtschaftlichen und bautechnischen Gesichtspunkten zu planen.

Alle Infos zum Energieausweis
und weitere Vorteile unter



concepthaus-gmbh.de



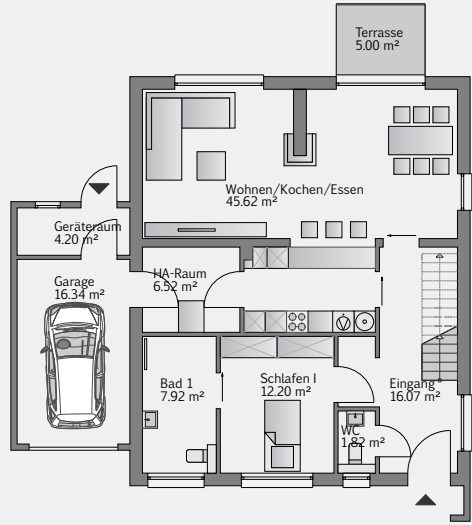
Energiebedarf

Wartungsaufwand

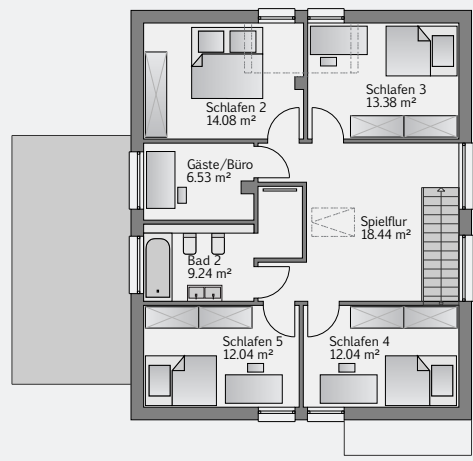
Pflanzenerhaltung / Charakteristika

Erdemittelbedarf

Anzahl	Fläche	Volumen
1	1,00	0,00
2	2,00	0,00
3	3,00	0,00
4	4,00	0,00
5	5,00	0,00
6	6,00	0,00
7	7,00	0,00
8	8,00	0,00
9	9,00	0,00
10	10,00	0,00



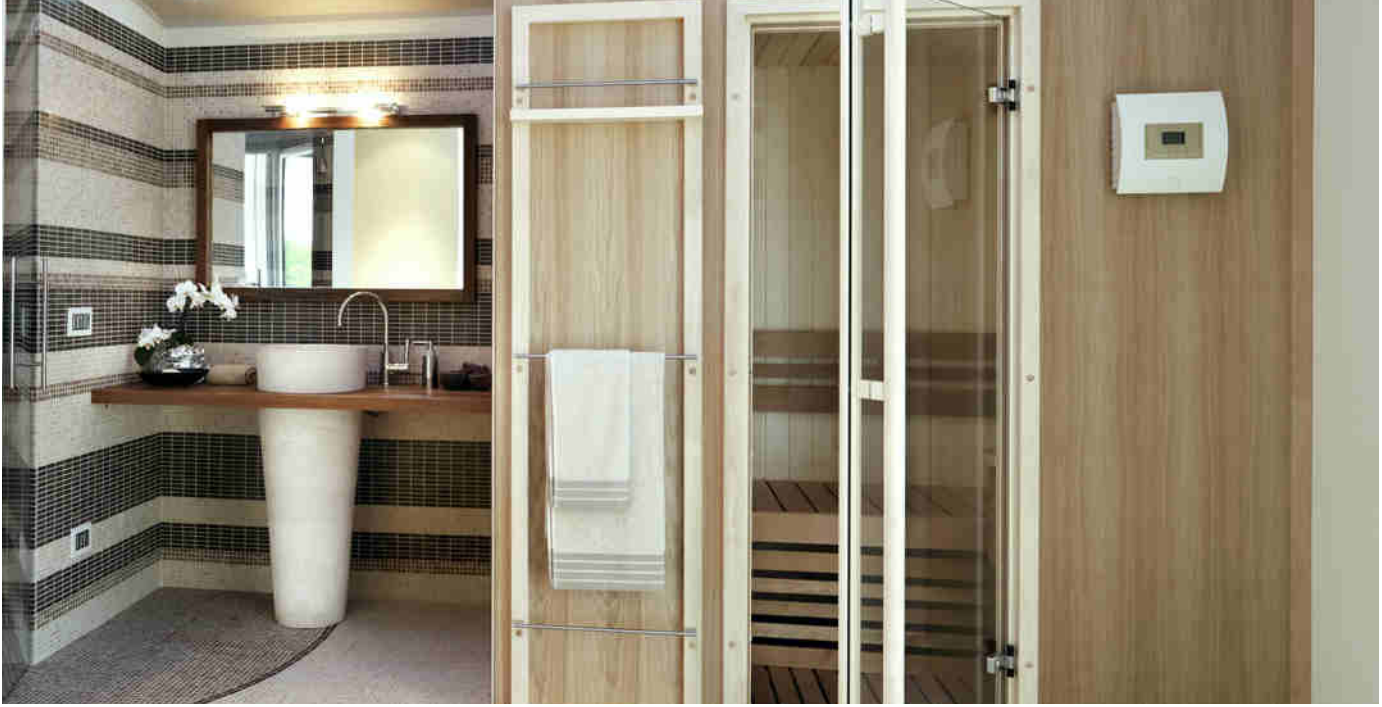
Erdgeschoss



Obergeschoss

CH 220

Mit einer Wohnfläche von 175 m²



Zukunftsweisende Architektur ist aufsehenerregend und Zeitlos zugleich. Formen und Farben sprechen eine klare Sprache. Hier regiert der gute Geschmack, realisiert von Concept Haus GmbH.

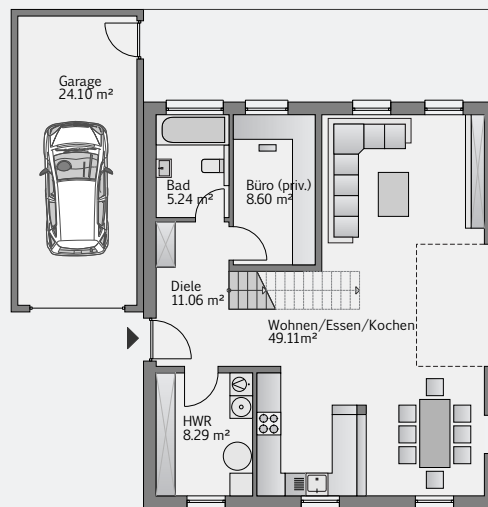




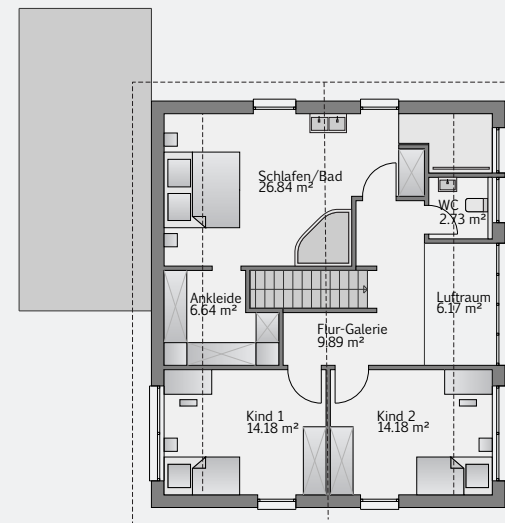
CH 230

Mit einer Wohnfläche von 156 m²

Der zentrale Blickfang ist hier die großflächige Verglasung. Sie verschafft dem CH 230 seine außergewöhnliche Ästhetik und Ihnen ein ganz besonderes Raumgefühl. Der Blick hinaus von der Galerie im Obergeschoss reicht weit über Garten und Landschaft. Gleichzeitig fällt Sonnenlicht durch die Glasfront und erhellt das gesamte Haus selbst bis in die Abendstunden.

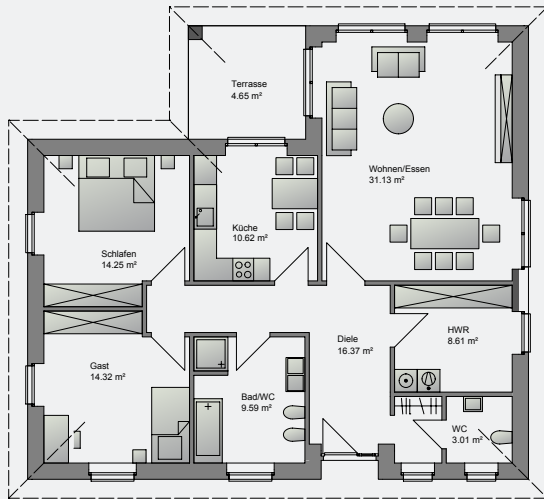


Erdgeschoss



Obergeschoss





Erdgeschoss

CH 300

Mit einer Wohnfläche von 113 m²

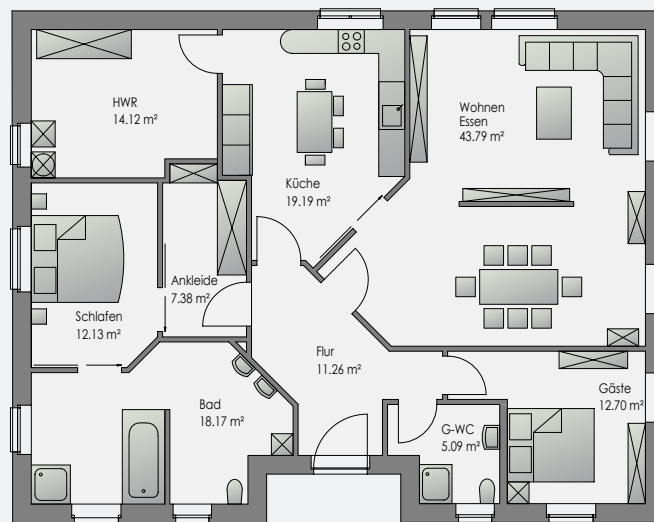


Keine Treppen, großzügige, überdachte Terrassen, getrennte Funktionsbereiche für Wohnen, Hauswirtschaften und Schlafen auf einer Wohnebene! Das sind die Argumente die sich für „barrierefreies Wohnen“ besonders gut eignen.





CH 310



Mit einer Wohnfläche von 144 m²

Erdgeschoss

Dieser klassische Bungalow ist für jede Altersgruppe interessant. Ein nicht alltäglicher Grundriss wartet auf Sie.





Finanzierungskonzept mit Fördermitteln

Eine Baufinanzierung ist und bleibt Vertrauenssache. Wir sind uns dessen bewusst und werden Sie nicht enttäuschen. Unsere Finanzierungsexperten haben jahrelange Erfahrung auf dem Sektor Bau-

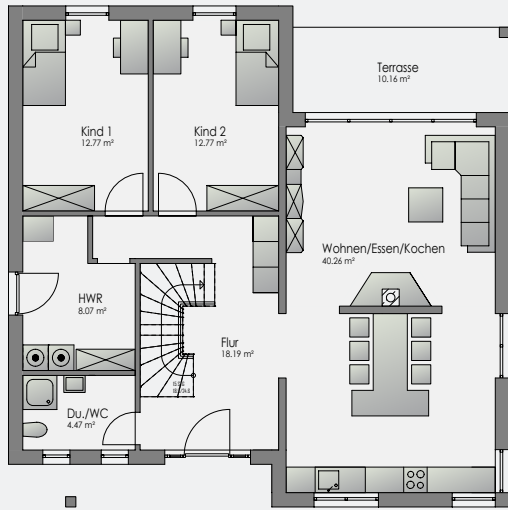
finanzierung und vertreten keine einzelne Gesellschaft, sondern Ihre Interessen. Bei uns erhalten Sie eine Baufinanzierung nach Maß und das zu Top-Konditionen.

Alle Infos zur Finanzierung
und weitere Vorteile unter

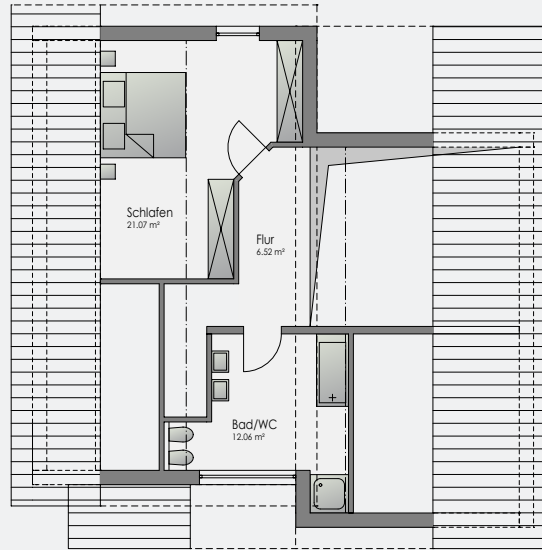


[concepthaus-gmbh.de](http://www.concepthaus-gmbh.de)





Erdgeschoss



Obergeschoss

CH 320

Mit einer Wohnfläche von 134 m²



Moderner Bungalow mit versetztem Satteldach. Der Grundriss des Bungalows wurde speziell für Grundstücke konzipiert die für normale Einfamilienhäuser vorgesehen sind.

Eine Wohlfühl-Oase im Dachgeschoß und eine Galerie über dem Wohnzimmer verleihen der Architektur einen zusätzlichen Wow-Effekt.

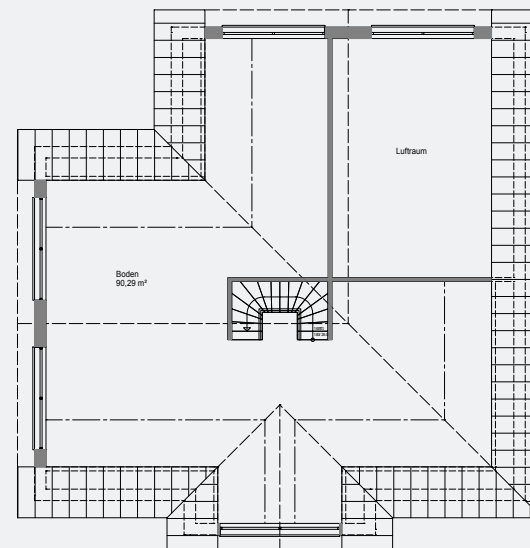




CH 330



Erdgeschoss



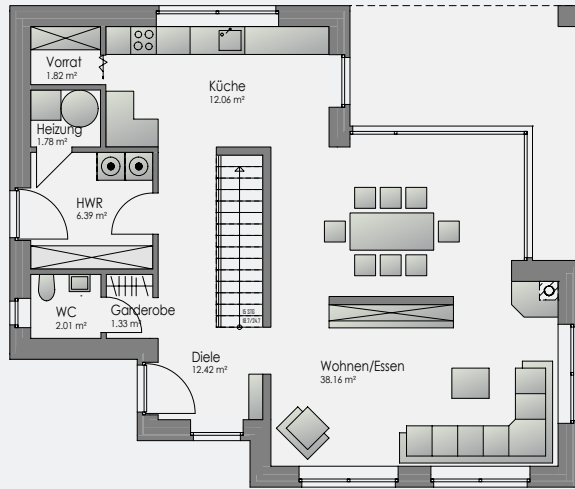
Obergeschoss

Mit einer Wohnfläche von 232 m²

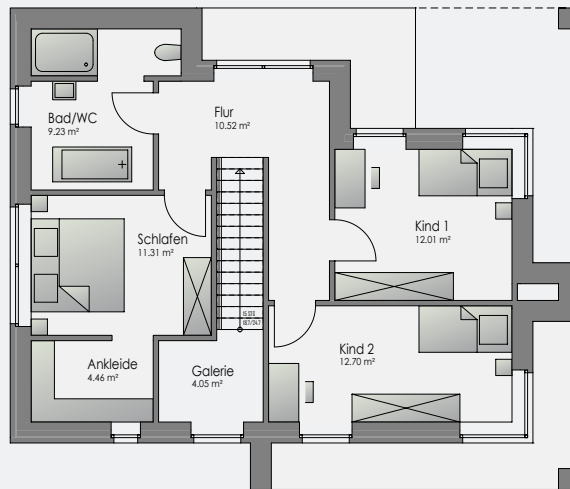
Mit diesem Bungalow landen Sie einen optischen und funktionalen Volltreffer. Zwei im rechten Winkel angeordnete Satteldächer prägen den äußeren Charakter des Hauses.

Das Wohnzimmer wirkt sehr großzügig durch den offenen Ausbau und die Galerie bis in die Dachspitze. Damit haben Sie Raumgefühl und die Fensteranlage kommt voll zur Wirkung. Über eine Treppe ist auch das Dachgeschoss erreichbar.

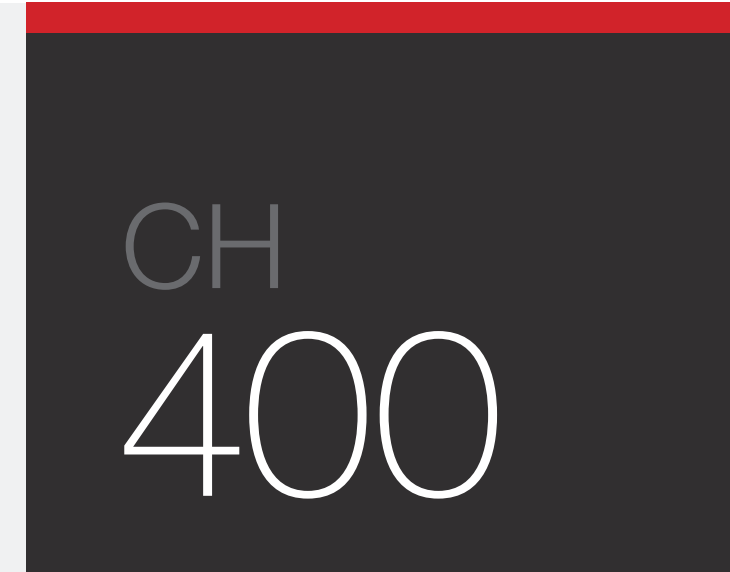




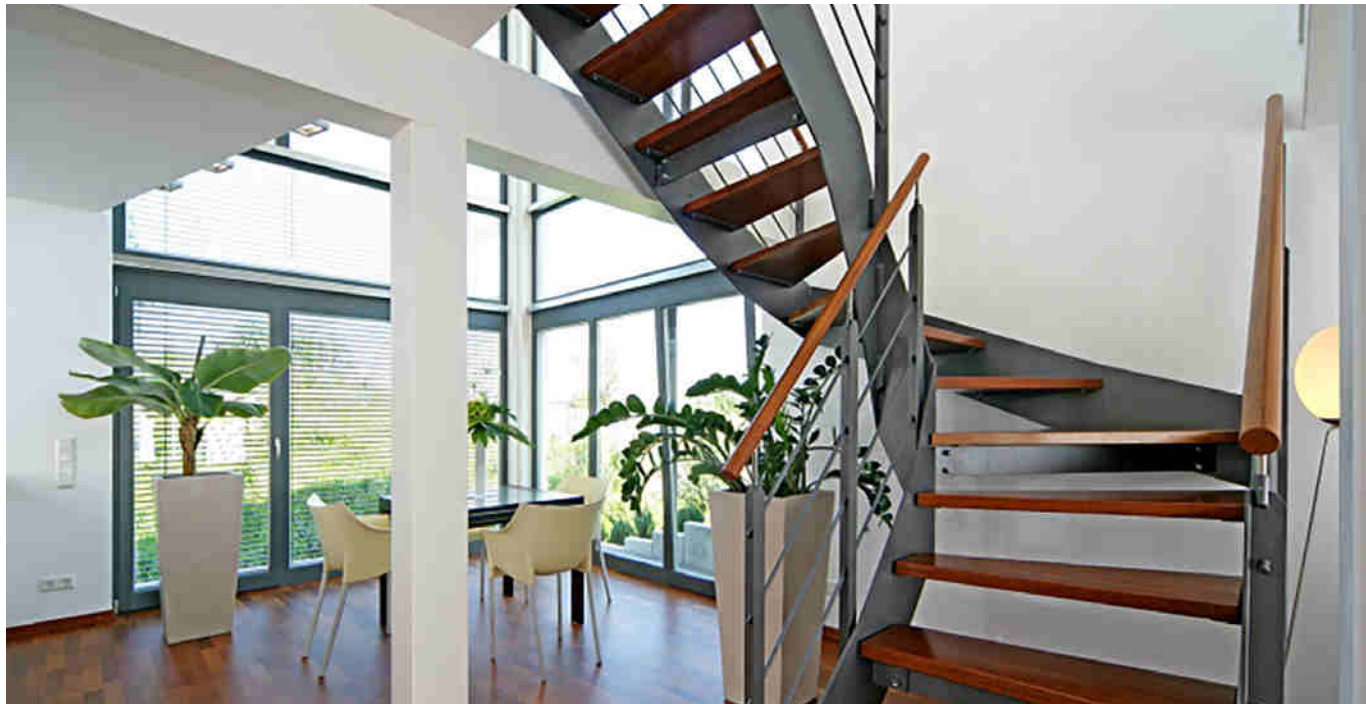
Erdgeschoss



Obergeschoss



Mit einer Wohnfläche von 140 m²



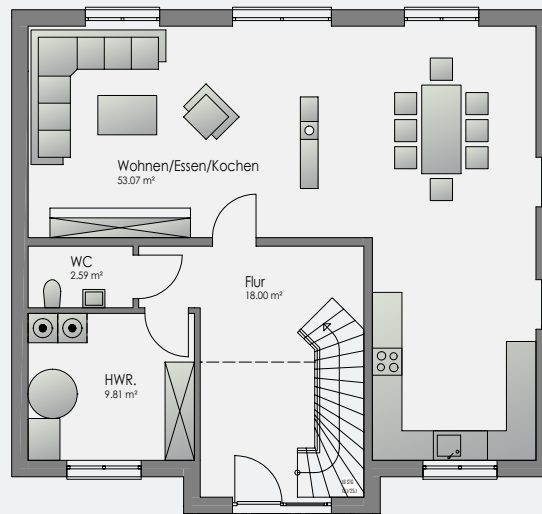
Das Haus für Individualisten. Schnörkellos und hochmodern zeichnet sich dieser Baustil von der herkömmlichen Bauweise ab.

Die Anordnung der Fensterflächen sorgt für Transparenz und Großzügigkeit, die sich auch im Inneren widerspiegeln. Erfreuen Sie sich an einem Haus mit Superlativen.

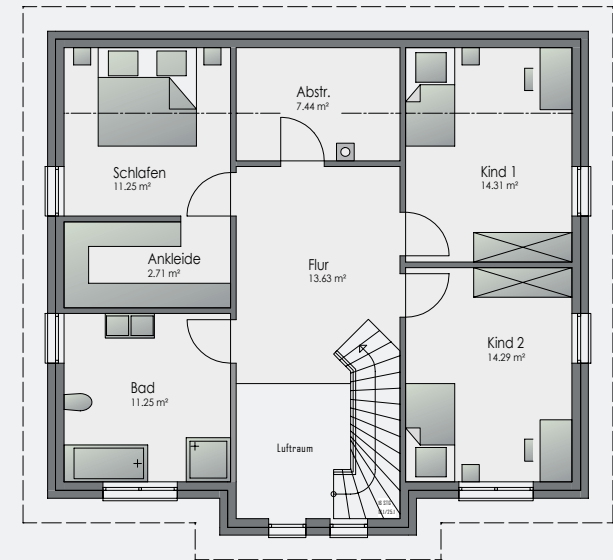




CH 410



Erdgeschoss

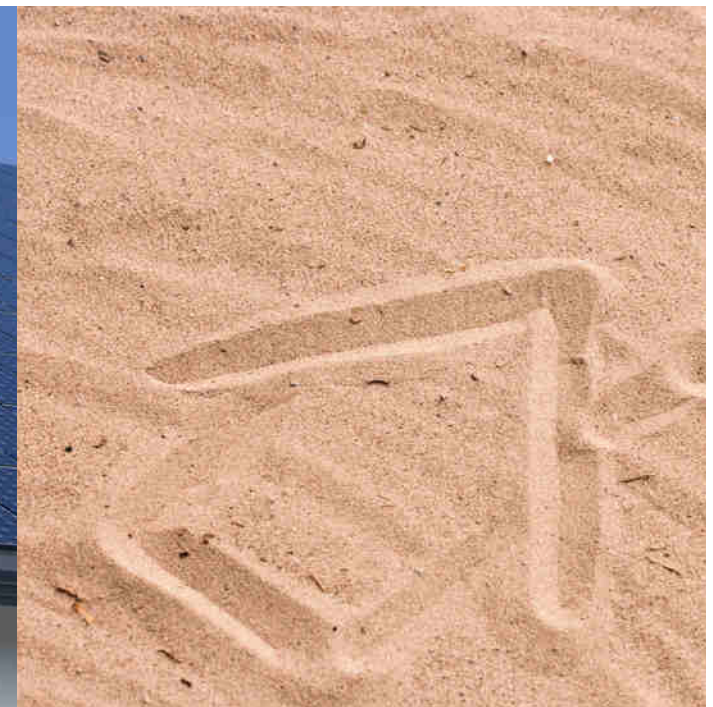


Obergeschoss

Mit einer Wohnfläche von 158 m²

Dieses Haus überzeugt durch Ihre architektonische Raffinesse. Bei geschickter Gebäudeausrichtung lassen sich bei dieser Dachform weitflächig Solar- oder Photovoltaikanlagen montieren und somit Energiekosten sparen.

Warum nicht mit außergewöhnlicher Architektur an die Zukunft denken und zum Energiesparer werden.





Energieberatung

Wer ein Haus neu baut, möchte alle Wünsche der Familie erfüllen. Oft jedoch stößt dies bald an finanzielle Grenzen. Hier gilt: Wer an den richtigen Stellen investiert, erhält die Ausgaben in Zukunft vielfach zurück. Das Geld, das ins Energiesparen gesteckt wird, macht sich bei steigenden Brennstoffpreisen bald bezahlt.

Dies sollte berücksichtigt werden, wenn über die Art der Heizung und die Qualität der Fenster oder der Dämmung entschieden wird. So ist

die heute eingebaute Heizung voraussichtlich bis zum Jahr 2030 in Betrieb. Da werden falsche Entscheidungen „auf lange Sicht“ richtig teuer.

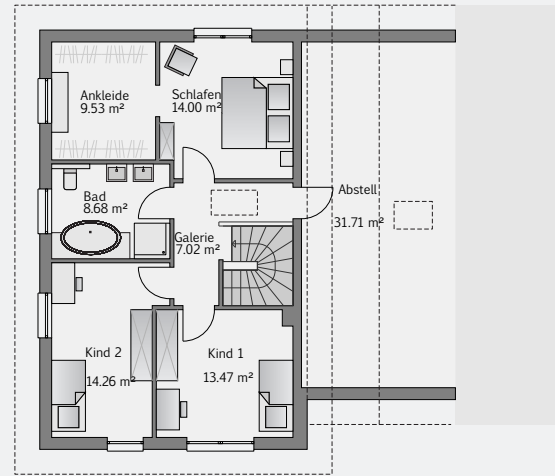
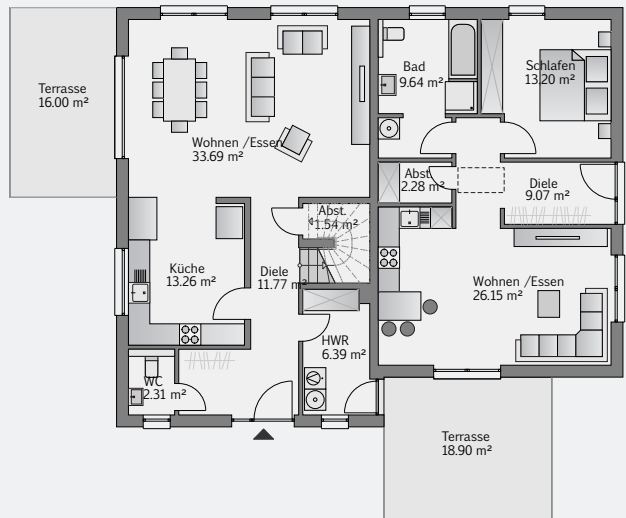
Es lohnt sich, sich rechtzeitig beim Bau seines Hauses auf alle Eventualitäten einzurichten und den Verbrauch so weit wie möglich zu reduzieren. Die Mehrkosten für einen energiesparenden Neubau müssen gar nicht groß sein und ihr Spareffekt reicht weit in die Zukunft.

Alle Infos zur Energieberatung
und weitere Vorteile unter



[concepthaus-gmbh.de](http://www.concepthaus-gmbh.de)



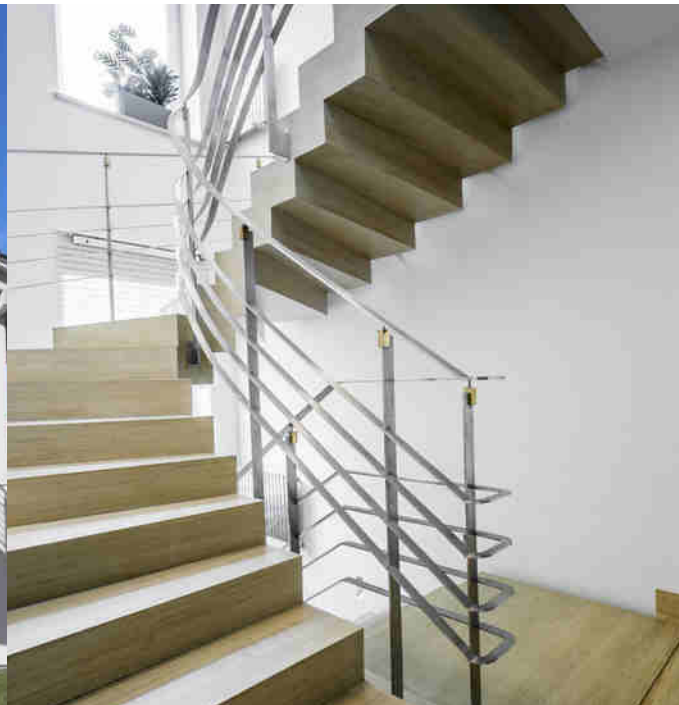


CH 420

Erdgeschoss

Obergeschoss

Mit einer Wohnfläche von 278 m²

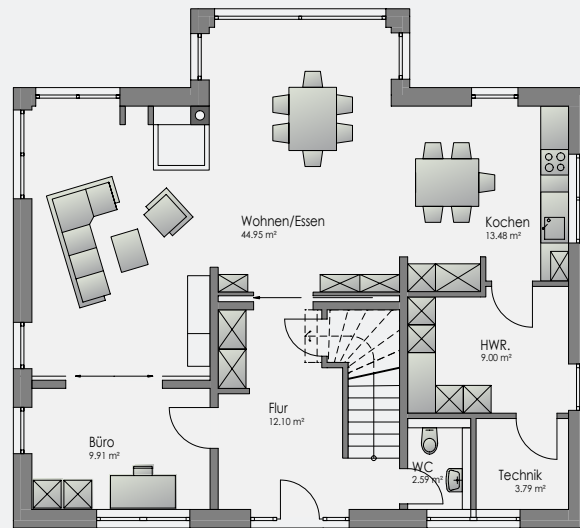


Architektonische Akzente werden in diesem Einfamilienhaus mit Anliegerwohnung durch das versetzte Pultdach gesetzt. Einen Mehrwert an Wohnqualität bringt der geräumige Wohn-/Essbereich mit lichtdurchfluteten Räumen und hohem Kniestock.

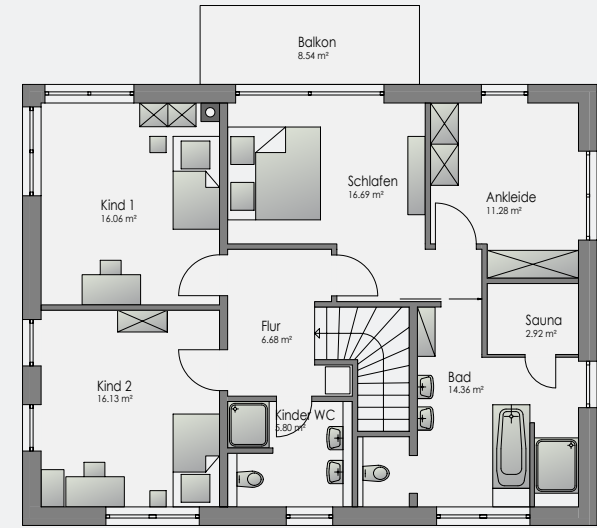




CH 430



Erdgeschoss

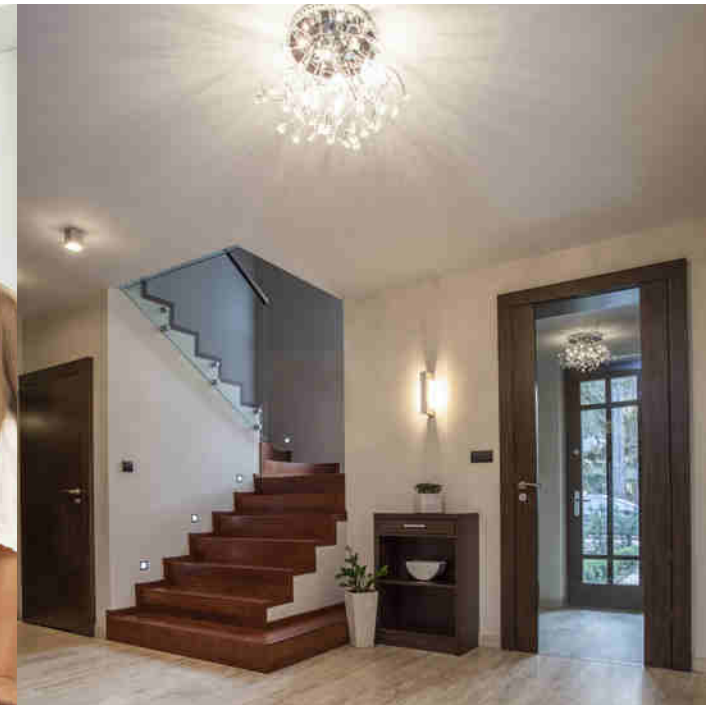


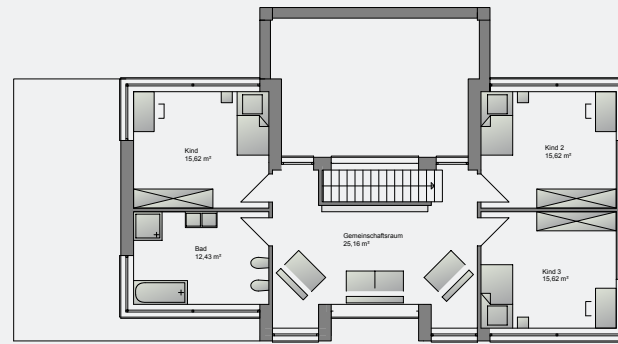
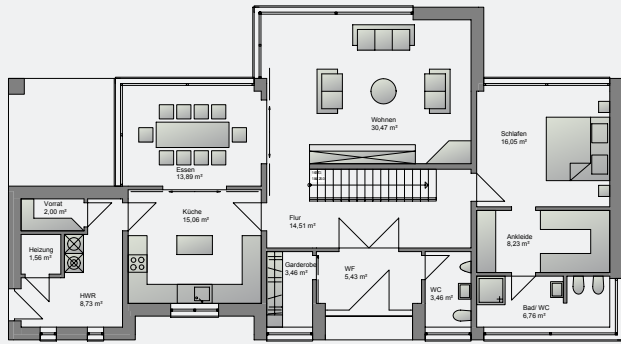
Obergeschoss

Mit einer Wohnfläche von 194 m²

Zwei volle Geschosse sowie der länglich ausgelegte Grundriss heben den modernen Baustil hervor. Pfiffige Details sind vor allem der Ausbau mit dem Balkon darüber.

Auch die im Schlafzimmer abgeteilte Ankleide mit eigenem Bad erfreut sich großer Beliebtheit.





CH 440

Erdgeschoss

Obergeschoss

Mit einer Wohnfläche von 214 m²



Eine Villa im Bauhausstil, die jeglichen Freiraum für eine individuelle Grundstücksgestaltung erlaubt, die zu einem harmonischen Gesamtbild aus Ästhetik und klarem Statement zur Modernität verleitet.

Der Hausentwurf besticht durch seine offene Gestaltung, die sich harmonisch in die passend konzipierten Außenanlagen einfügt und eine gestalterische Einheit bildet, die jeden Betrachter in den Bann zieht. Großzügige Terrasse und Balkon heben die Grenzen zwischen Haus und Umwelt auf und ermöglichen atemberaubende Ausblicke.



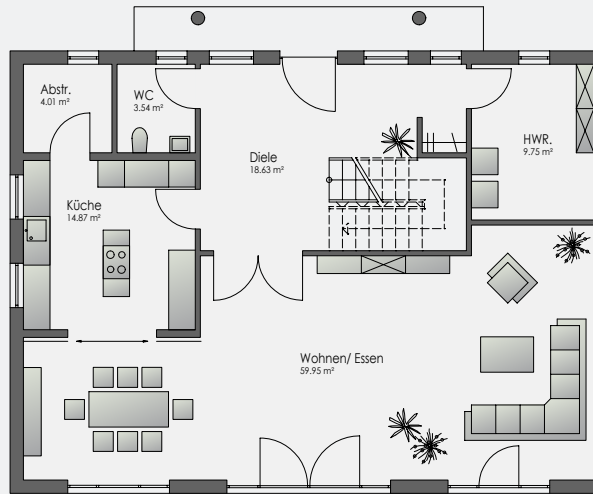


CH 450

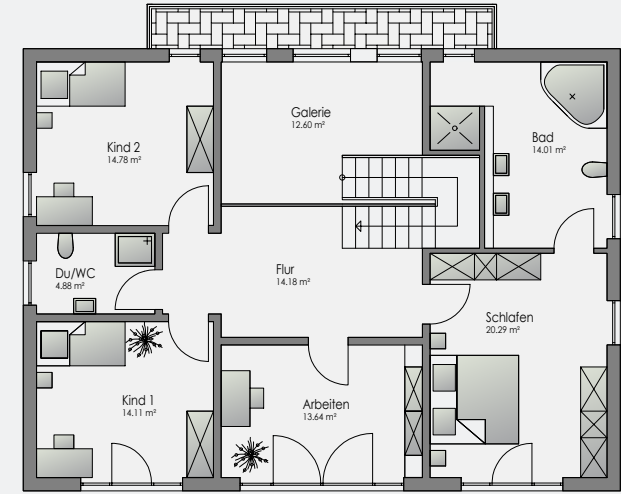
Mit einer Wohnfläche von 219 m²

Pures Glück in zeitloser Architektur. Das CH 450 überzeugt mit einer klaren Formsprache und einer konsequenten, auf das Wesentliche reduzierten, offenen Raumgestaltung.

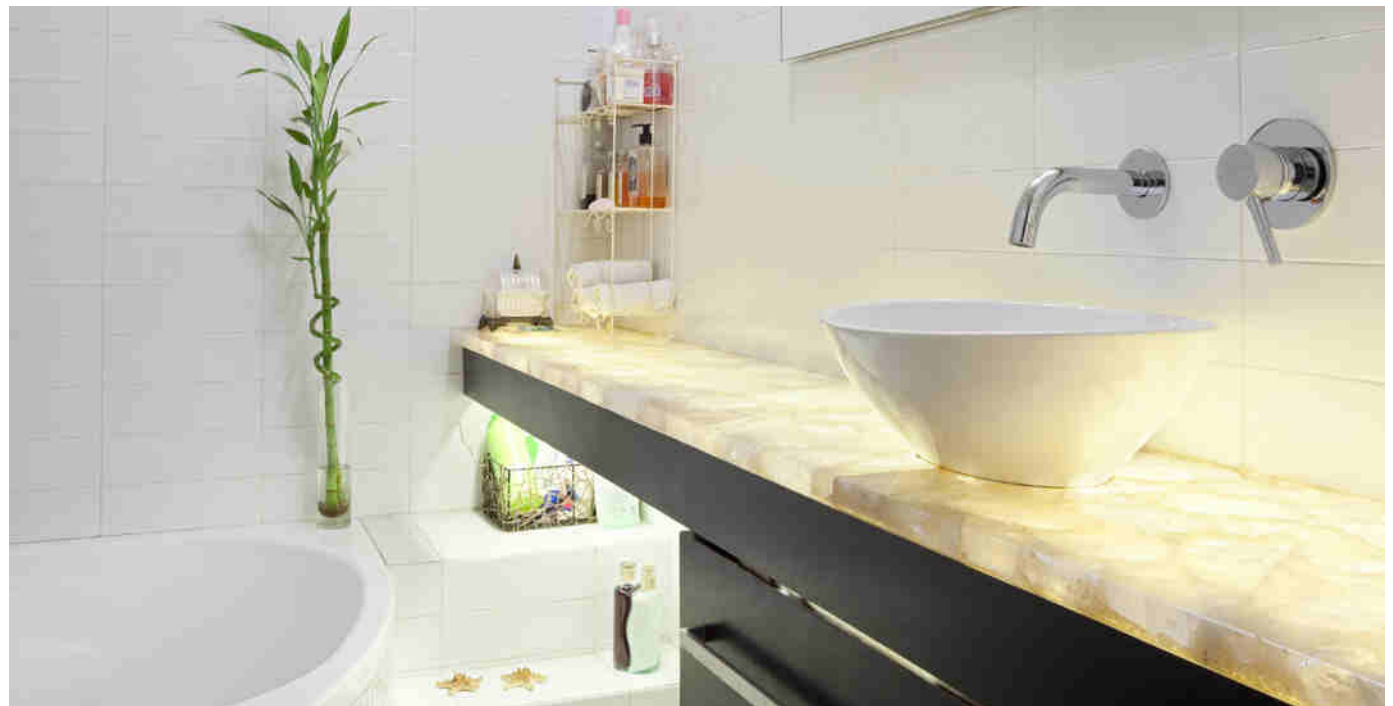
Von außen schlicht und gradlinig, sorgt der offene Wohn-/Essbereich mit bodentiefer Verglasung und der angegliederten Küche für hochwertige Wohnatmosphäre.



Erdgeschoss



Obergeschoss





Festpreisgarantie

Baustoffpreiserhöhungen oder Lohnerhöhungen im Baugewerbe. Kein Problem für Sie. Wir garantieren Ihnen 18 Monate den Festpreis für Ihr Haus. So erleben Sie mit Sicherheit keine bösen Überraschun-

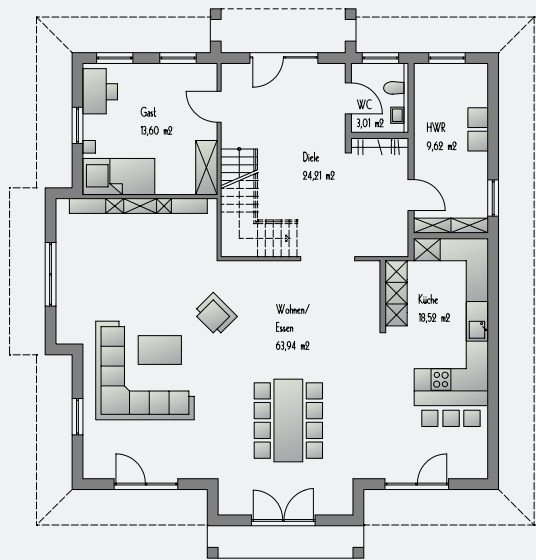
gen und kennen von Anfang an die Kosten für Ihr Bauvorhaben. Das sichert Ihnen risikofreies Bauen und erspart Ihnen teure Nachfinanzierungen.

Alle Infos zur Festpreisgarantie
und weitere Vorteile unter

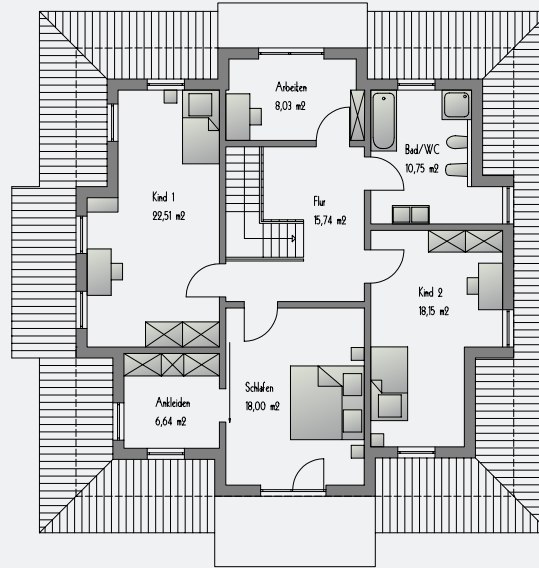


[concepthaus-gmbh.de](http://www.concepthaus-gmbh.de)

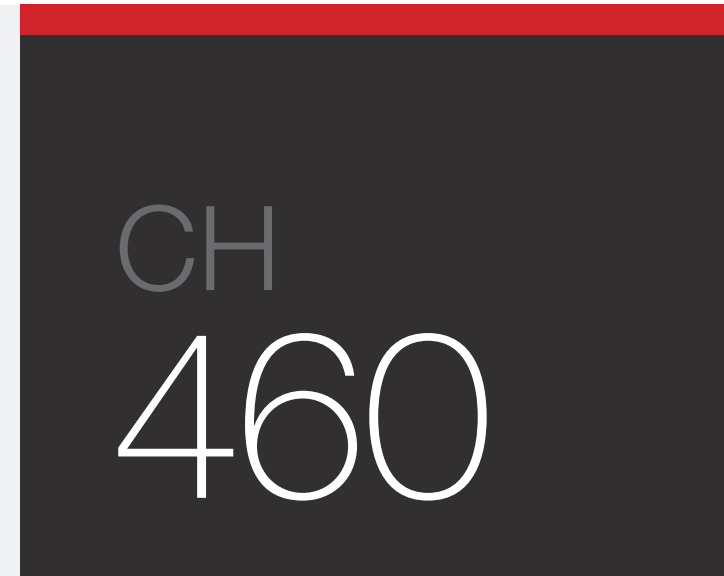




Erdgeschoss



Obergeschoss



Mit einer Wohnfläche von 233 m²



Mediterranes Flair wohin man auch blickt – das zeichnet das CH 460 aus. Außen erinnern die wunderschönen Balkone und die Säulen im Terrassen- sowie Eingangsbereich an den letzten Italien Urlaub.

Im Inneren begeistern die großen, hellen Öffnungen von Küche und Wohnbereich. Machen Sie einfach Urlaub in Ihrem eigenen Haus.

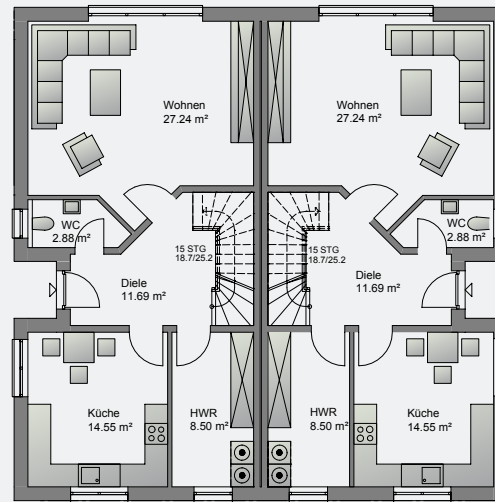




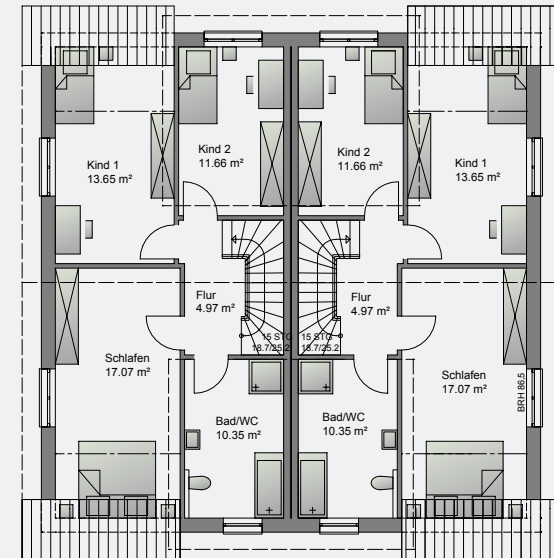
CH 470

Mit einer Wohnfläche von 123 m²

Die Zwerchhaus Gaube und das Satteldach von unserem Doppelhaus sind ein Blickfang. Der mittig platzierte Giebel zeigt: Diesem Doppelhaus wohnt Gemütlichkeit inne!

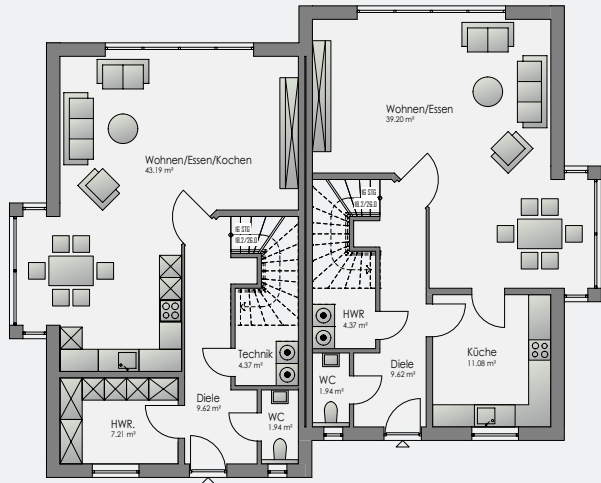


Erdgeschoss

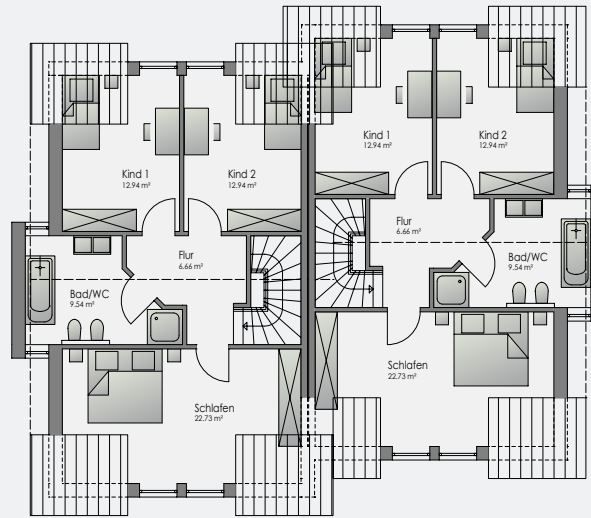


Obergeschoss





Erdgeschoss



Obergeschoss

CH 480

Mit einer Wohnfläche von 131 m²



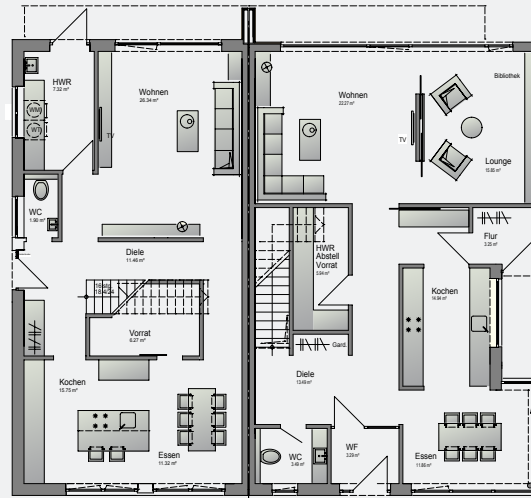
Das Doppelhaus mit traditionellem Satteldach ist nach wie vor das beliebteste in dieser Kategorie. Doch der Reiz ist die Kombination aus Tradition und Moderne, die dieses Haus besonders attraktiv gestaltet.

Im Inneren bietet es seinen Bewohnern ein familienfreundliches Raumprogramm, das neben zwei großen Kinderzimmern auch mit einem großzügigem Schlafzimmer für die Eltern aufwartet.

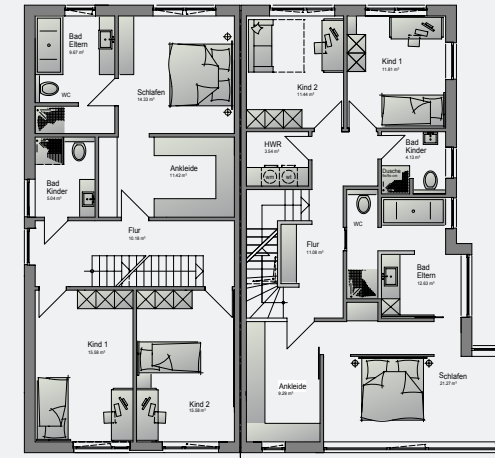




CH 490



Erdgeschoss

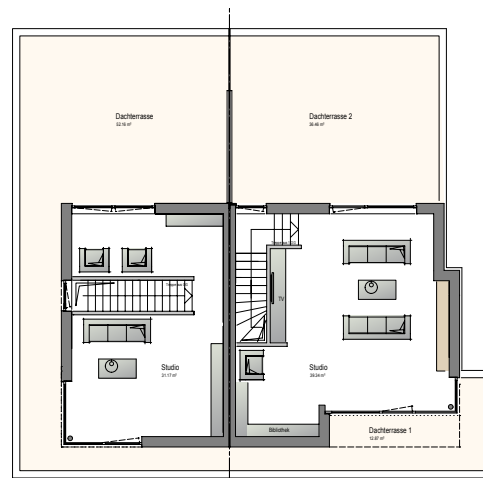


1. Obergeschoss

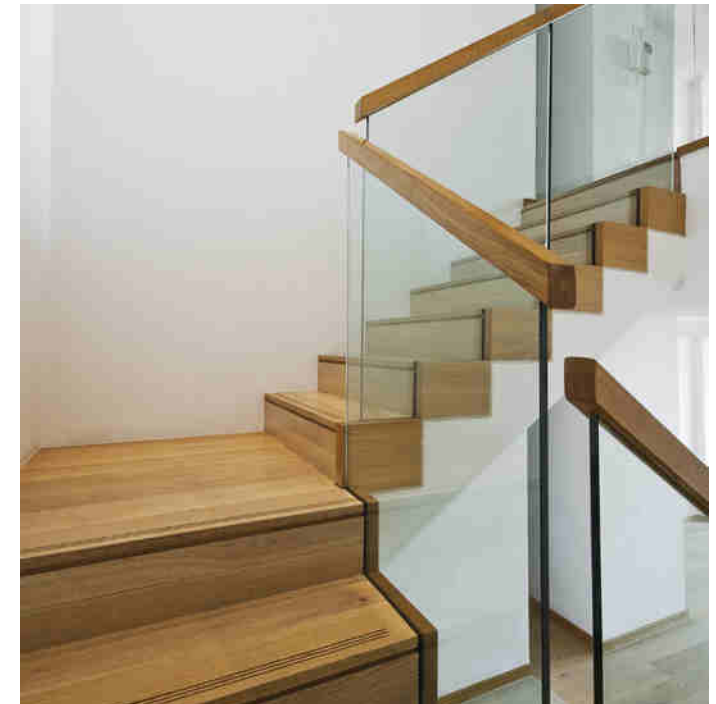
Mit einer Wohnfläche von 251/268 m²

Diese Doppelvilla wurde im Bauhausstil entworfen. Klare Linien und Formen bestimmen das Haus ebenso, wie ein lebendiges Spiel mit offenen und geschlossenen Fassadenflächen.

Die Villa öffnet sich nach außen mit einer Frühstücksterrasse und einer Dachterrasse. Das Haus zeichnet sich durch lichtdurchflutete, großzügige Räume und geringen Verkehrsflächenanteil aus.



2. Obergeschoss





Ausgezeichnete Baumaterialien

Für schnelle Bauzeiten, eine hohe Energieersparnis, einen guten Schall- und Brandschutz sowie ein angenehmes Raumklima, verwenden wir moderne Baumaterialien. Ihr Haus wird von regionalen Handwerksunternehmen gebaut. Unsere Partnerhandwerksbetriebe unterliegen einem strengen Qualitätsranking. Hierbei werden z.B. die

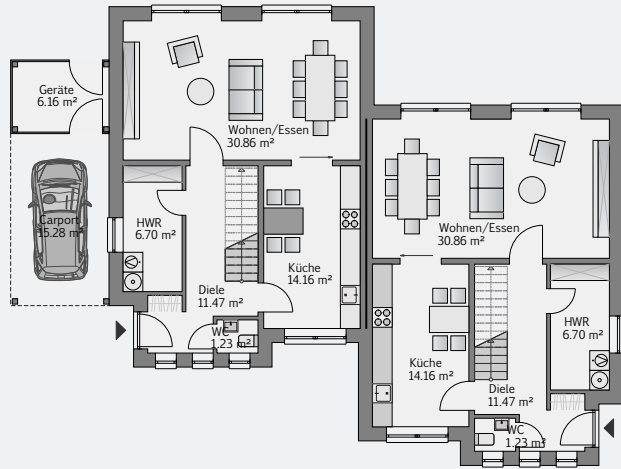
Bauausführung, die Zuverlässigkeit und die Termintreue genau unter die Lupe genommen. Mit besten Materialien, modernster Fertigung und Präzision bauen wir ein modernes Massivhaus nach Ihren Vorstellungen.

Alle Infos zu Baumaterialien und -zeit
und weitere Vorteile unter

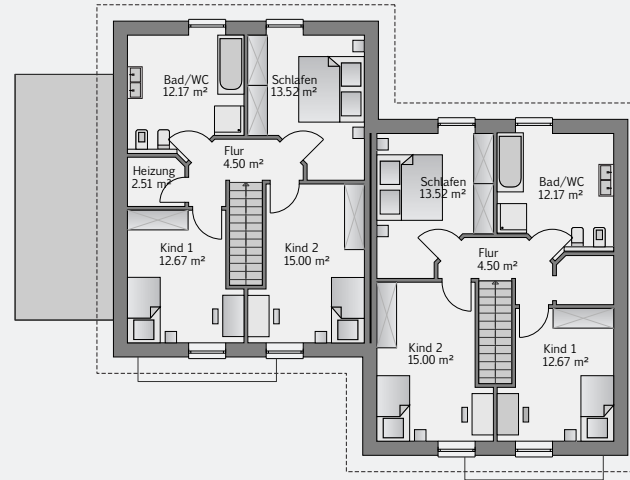


concepthaus-gmbh.de





Erdgeschoss



Obergeschoss

Mit einer Wohnfläche von 124 m²

Gerade bei hohen Grundstückspreisen in und um den Ballungskern ist die Möglichkeit der Kosteneinteilung beim Grundstückskauf ein wichtiges Kriterium. Das CH 500 bietet Ihnen eine kompakte Variante mit einem extra hohen Kniestock. Durch die Kniestockhöhe wird das Obergeschoss nahezu zum Vollgeschoss.



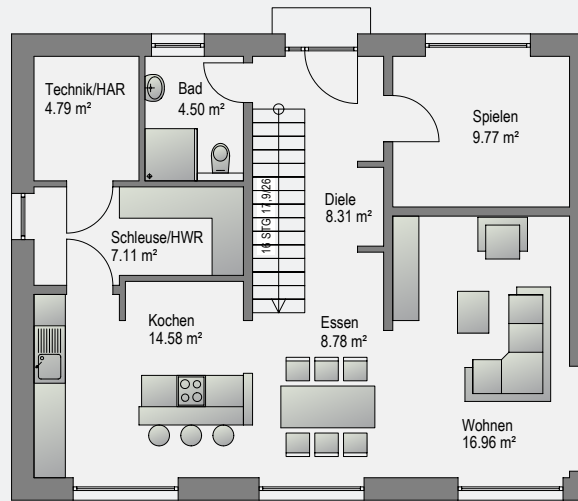




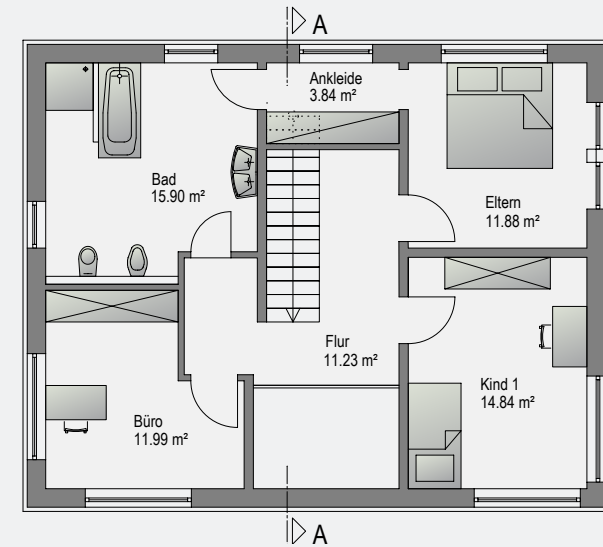
CH 510

Mit einer Wohnfläche von 144 m²

Repräsentativ, zeitlos schön und mit klaren Linien spiegelt diese Stadtvilla das Lebensgefühl seiner Bewohner wider. Die großen Fensterflächen und die Galerie lassen viel Licht ins Innere und schaffen eine Verbindung vom Erd- ins Dachgeschoss. Das Herzstück des Hauses, der großzügige Wohn- und Essbereich, ist zur Küche hin offen gestaltet und erstreckt sich über die gesamte Hausbreite. Große Fenstertüren lassen viel Tageslicht einströmen und führen hinaus zur Terrasse, die zum Frühstück einlädt. Auch im Dachgeschoss spiegeln sich die klaren Strukturen des Hauses wider. Alle Zimmer im Dachgeschoss besitzen große Fenster, so dass auch hier zu jeder Tageszeit viel Licht in die Räume gelangt.

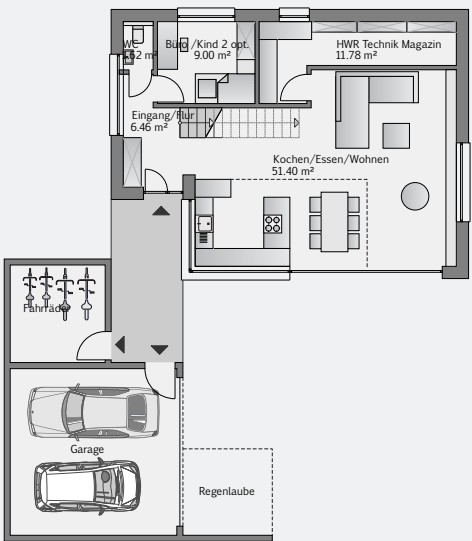


Erdgeschoss

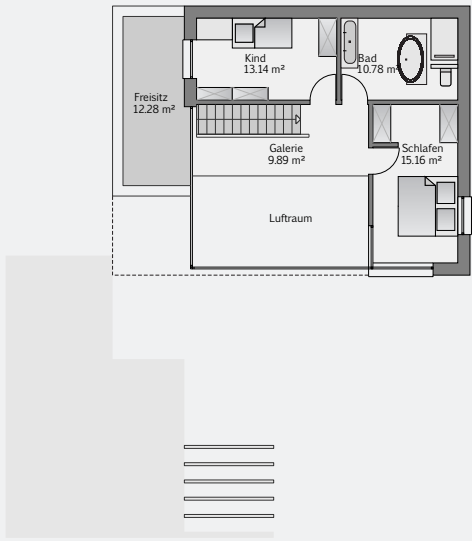


Obergeschoss





Erdgeschoss



Obergeschoss

CH 520

Mit einer Wohnfläche von 129 m²

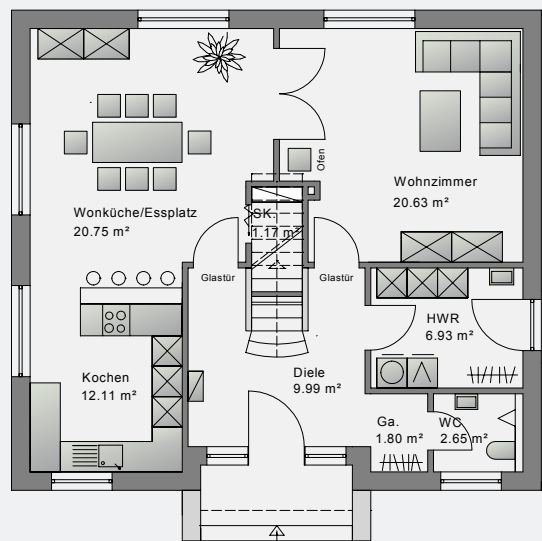
Ein stilvoller Grundriss beweist hiermit eindrucksvoll die klare Linie und eine funktionale Raumaufteilung. Das Erdgeschoss wird von den großen Glasfronten im Wohn- und Essbereich geprägt, die für ein lichtdurchflutetes Ambiente sorgen.



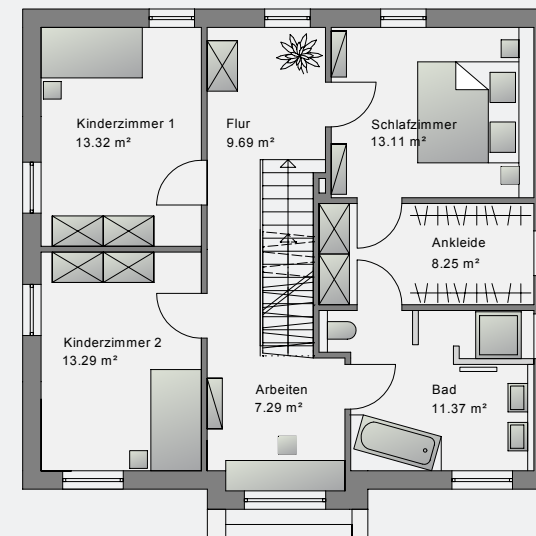




CH 530



Erdgeschoss



Obergeschoss

Mit einer Wohnfläche von 152 m²

Großzügige Fensterflächen und das mediterrane Zeldach setzen schon von außen interessante Akzente. Modernes Design und hohe Funktionalität schaffen ein Wohnerlebnis der besonderen Art. Dem lichtdurchfluteten Wohnbereich mit offener Wohnküche ist fast das gesamte Erdgeschoss gewidmet. Als weitere Räume sind HWR, Gäste-WC und Diele geschickt ins Erdgeschoss integriert.

Im Obergeschoss gibt es Platz für Ruhe und Privatsphäre: Drei Schlafräume und ein schickes Familienbad in gekonnter Rauminszenierung. Ein großes Fenster im Treppenhaus sorgt für tolle Ausblicke und einen hellen Flur im gesamten Obergeschoss.





Bauleistung- und Bauherrenhaftpflichtversicherung

Auch bei sorgfältigster Planung ist der Bau eines Hauses mit einigen Risiken und Gefahren verbunden. Um dem zu begegnen, sollte kein zukünftiger Hausbesitzer auf die Bauherrenhaftpflicht verzichten.

Bauleistungs- oder Bauwesenversicherung tritt ein, wenn sich unvorhersehbare Schäden einstellen, so zum Beispiel durch Witte-

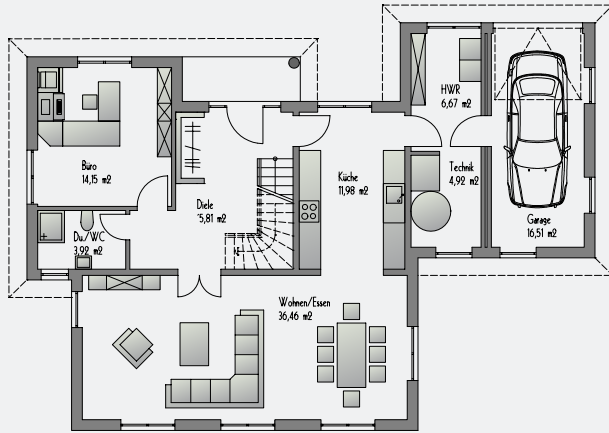
rungseinflüsse oder Vandalismus. Eine Bauleistungsversicherung (vormals Bauwesenversicherung) ist vergleichbar mit einer Kaskoversicherung für das entstehende Bauwerk. Sie umfasst alle Beschädigungen und Zerstörungen an Bauleistungen und Baumaterial, die während der Bauzeit auf der Baustelle unvorhergesehen eintreten.

Alle Infos zur Haftpflichtversicherung und weitere Vorteile unter

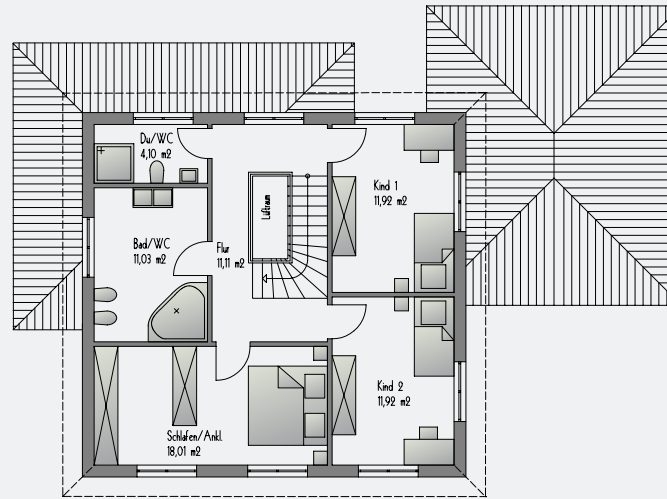


concepthaus-gmbh.de

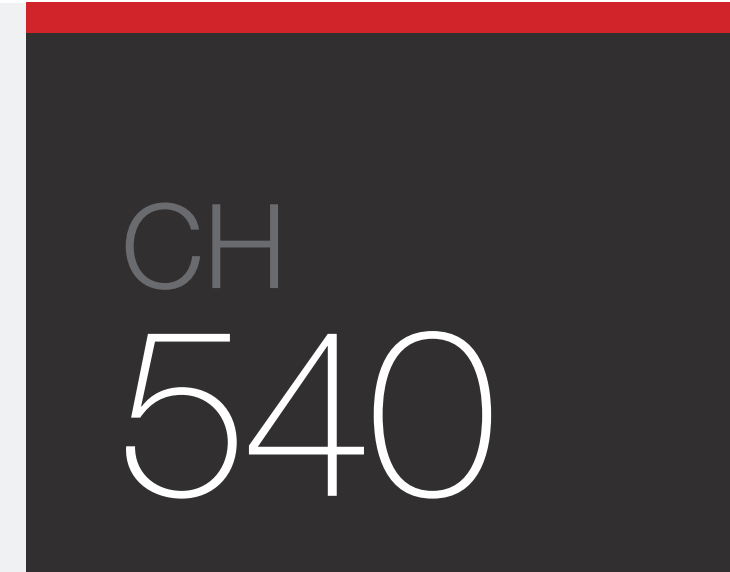




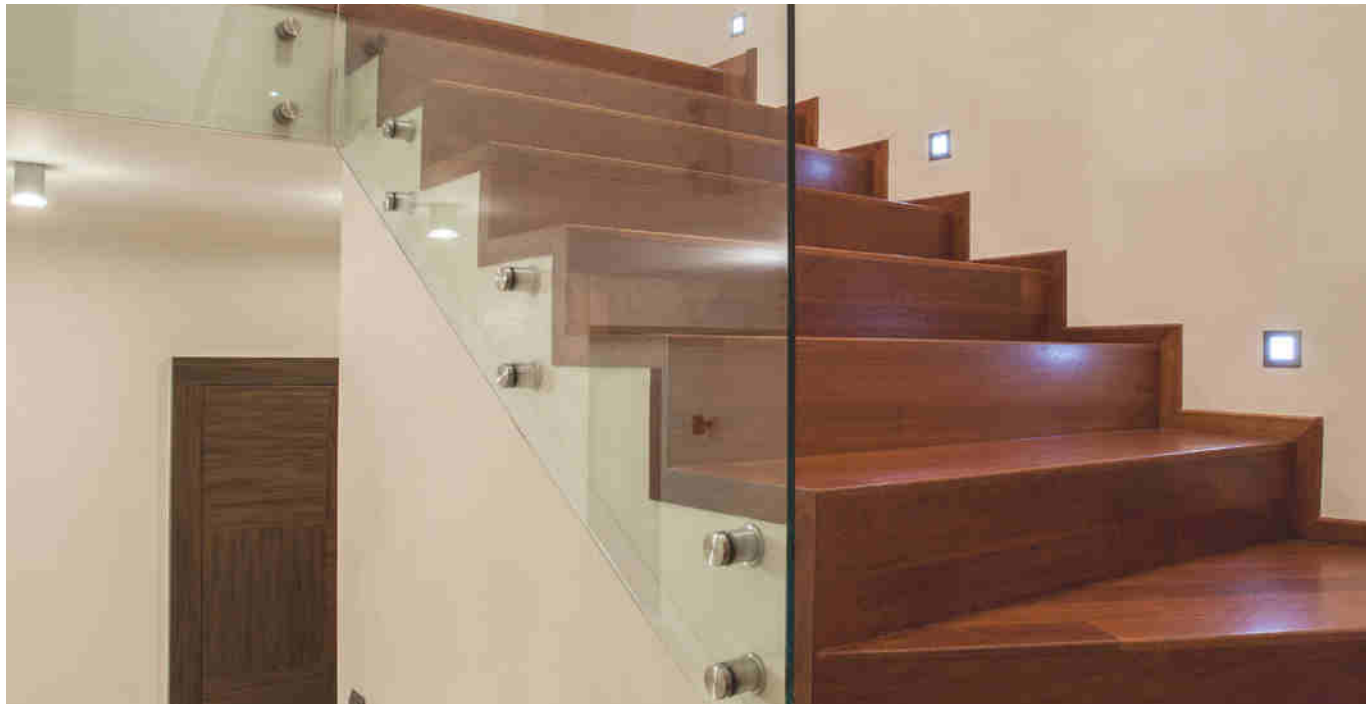
Erdgeschoss



Obergeschoss



Mit einer Wohnfläche von 162 m²



Hier wird „viel Raum“ in den Vordergrund gestellt. Auf zwei Vollgeschossen stehen Ihnen viele Möglichkeiten für viele Ideen zur Verfügung.

Ein individueller Anbau im Erdgeschoss macht dieses Haus zu etwas besonderem. Hier wird der Eingang mitüberdacht und das Haus bekommt einen besonderen Touch.

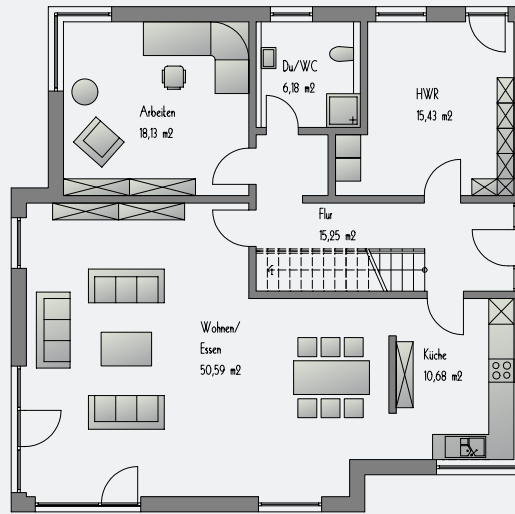




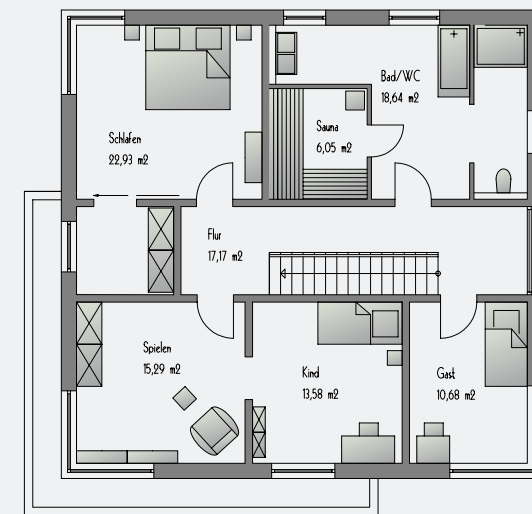
CH 550

Mit einer Wohnfläche von 221 m²

Der geradlinige, moderne Schnitt, mit dem offenen Küchenbereich, der großzügigen Fensterflächen, dem modernen Design, kontrastreicher Fassadengestaltung sowie Eckfensterelemente prägen dieses auffällige Einfamilienhaus.



Erdgeschoss



Obergeschoss



Traditionelle Stein auf Stein Bauweise

Das Stein-auf-Stein-Bauen erfüllt bei ordentlicher Ausführung die Anforderungen an energieeffizientes Bauen. Die verwendeten Baustoffe haben hervorragende wärmedämmende Eigenschaften und helfen damit, Heizkosten zu sparen und den Ausstoß von Kohlendioxid zu vermeiden. Massive Wände und Decken absorbieren Wärme

von innen und außen. Dadurch herrschen zu jeder Tageszeit angenehme Temperaturen in den Wohnräumen. Im Winter bleibt die Kälte draußen. Im Sommer dienen die Baustoffe als Hitzepuffer: Sie lassen hohe Außentemperaturen nur zeitverzögert und abgeschwächt ins Haus. Darüber hinaus regulieren sie auch sehr gut Feuchtigkeit.

Alle Infos zur Stein auf Stein Bauweise
und weitere Vorteile unter



concepthaus-gmbh.de



Unbesorgt
zum ersten
Pinselfstrich
ansetzen

