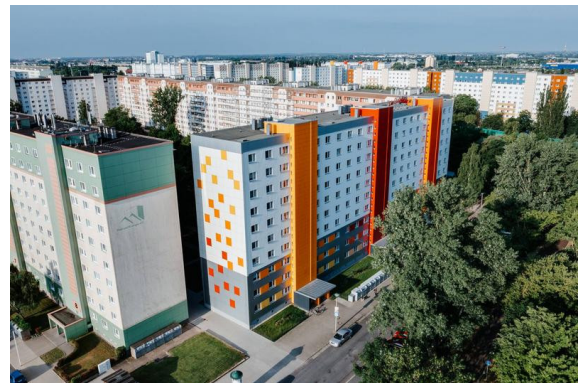


# EXPOSÉ

Die Stadtfelder Wohnungsgenossenschaft eG | Peter-Paul-Straße 32 | 39106 Magdeburg

Großzügige 3-Raumwohnung fußläufig zum Neustädter See

<b>Objektnummer</b>	101/46
<b>Straße / Hausnr.</b>	Albert-Schweitzer-Str. 12
<b>Wohngebiet</b>	Neustädter See
<b>Lage</b>	6 links
<b>Räume</b>	3-Raum-Wohnung
<b>Wohnfläche</b>	67,80 m <sup>2</sup>
<b>Fläche für Heizkosten</b>	67,80 m <sup>2</sup>
<b>Frei ab</b>	sofort
<b>Grundmiete</b>	470,00 €
<b>Betriebskostenvorausz.</b>	95,00 €
<b>Bruttokaltmiete</b>	565,00 €
<b>Heizkostenvorauszahlung</b>	70,00 €
<b>Gesamtmieta</b>	635,00 €
<b>Geschäftsanteile</b>	1.440,00 €



Luftbild

<b>Art des Energieausweises</b>	Energieverbrauchsausweis
<b>Energieverbrauchswert</b>	67,60 kWh/(m <sup>2</sup> a)
<b>Gebäude</b>	
<b>Energieverbrauch für Warmwasser enthalten</b>	ja
<b>Energieträger</b>	Fernwärme
<b>Baujahr des Gebäudes</b>	1977
<b>Baujahr Anlagentechnik</b>	1995
<b>Energieeffizienzklasse</b>	B
<b>Gültig bis</b>	21.02.2034

## Wohnungsbeschreibung

- Aufzug
- Bad mit Fenster
- Balkon/ Loggia (1 Loggia)
- barrierefrei
- behindertengerecht
- Dusche
- Fahrradabstellmöglichkeit
- Heizung (Fernwärme)
- Highspeed-Internet (bis 500 Mbit/s) verfügbar
- Küche mit Fenster
- Waschmaschinen-Anschluss

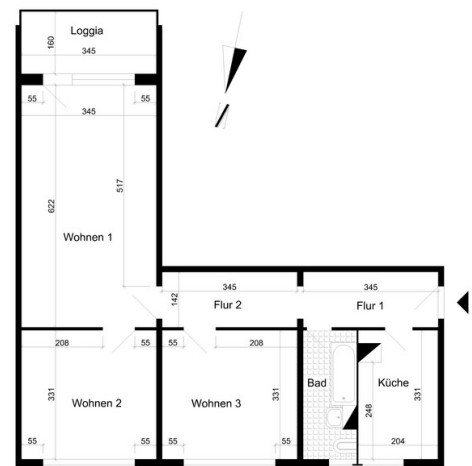
Bilder dienen der Musteransicht

## Ihr Ansprechpartner

Bernhard Otte

Tel. +49 391 56849-12

E-Mail: [bernhard.otte@diestadtfelder.de](mailto:bernhard.otte@diestadtfelder.de)



Grundriss