

Weitere Eindrücke:



Denkmalgeschützter Golfhof



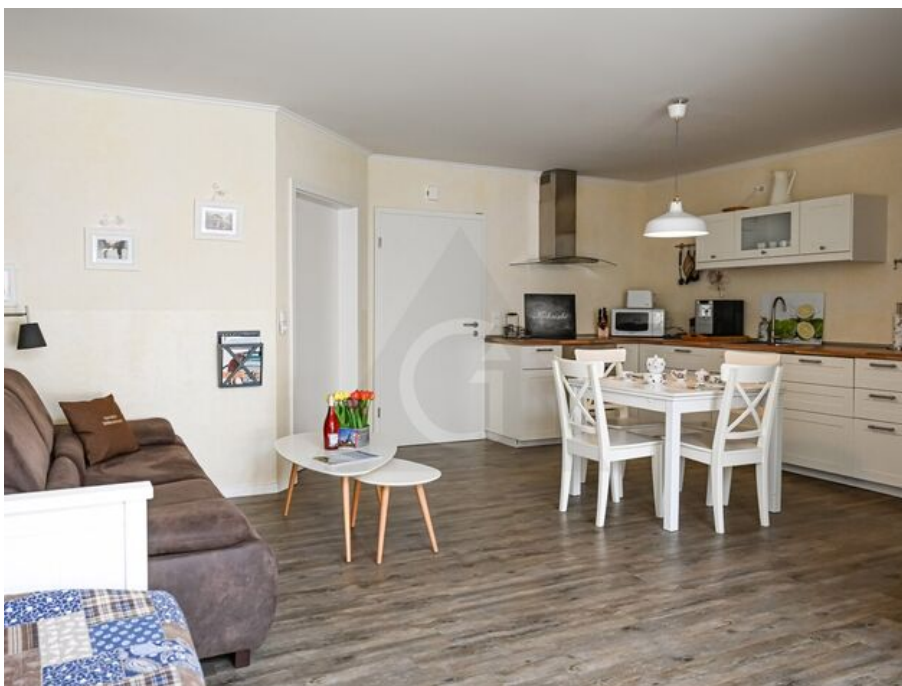
Sonnenterrasse im Grünen



Weitere Eindrücke:



Stilvolle Küche



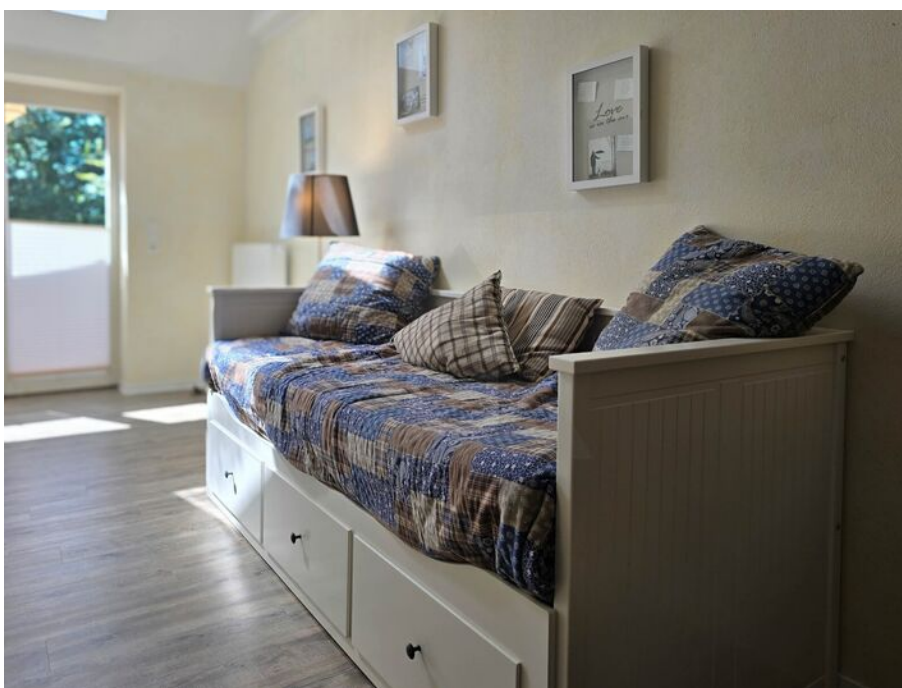
Wohnzimmer mit offener Küche



Weitere Eindrücke:



Wohnbereich



gemütliches Schlafsofa



GROEN & GROEN Immobilien
Standort Ostfriesland
Am Alten Siel 4
26180 Westoverledingen



UdoGroen
Mobil: 0178-27 63 905
Mail: udo@immo-groen.de

Weitere Eindrücke:



großes Dusch-Bad



inkl. Waschmaschine



GROEN & GROEN Immobilien
Standort Ostfriesland
Am Alten Siel 4
26180 Westoverledingen

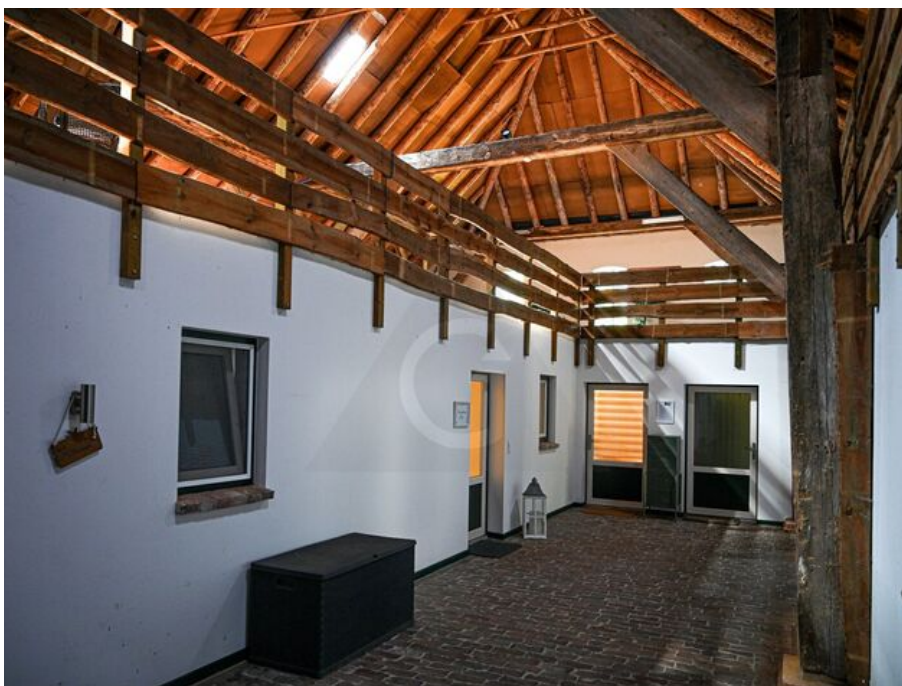


UdoGroen
Mobil: 0178-27 63 905
Mail: udo@immo-groen.de

Weitere Eindrücke:



kuscheliges Schlafzimmer



Flur in der Tenne



GROEN & GROEN Immobilien
Standort Ostfriesland
Am Alten Siel 4
26180 Westoverledingen



UdoGroen
Mobil: 0178-27 63 905
Mail: udo@immo-groen.de

Weitere Eindrücke:



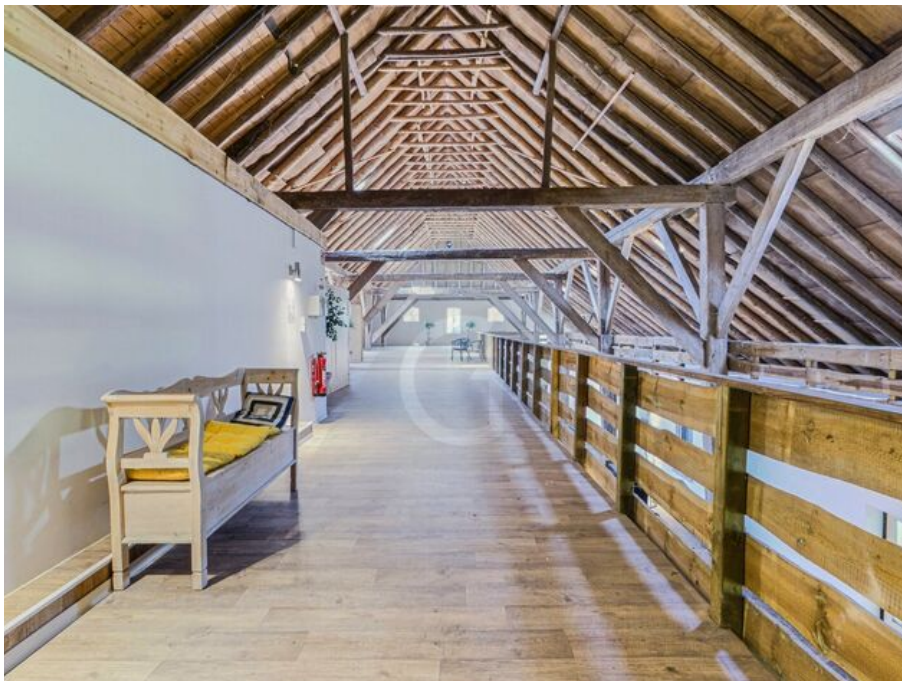
Gemütlicher Gemeinschaftsbereich



Saunabereich zum Relaxen



Weitere Eindrücke:



große Tenne oben



Saunabereich auf der Tenne



GROEN & GROEN Immobilien
Standort Ostfriesland
Am Alten Siel 4
26180 Westoverledingen



UdoGroen
Mobil: 0178-27 63 905
Mail: udo@immo-groen.de

Weitere Eindrücke:



Gulfhof Dornum



großer Parkplatz



GROEN & GROEN Immobilien
Standort Ostfriesland
Am Alten Siel 4
26180 Westoverledingen



UdoGroen
Mobil: 0178-27 63 905
Mail: udo@immo-groen.de

Weitere Eindrücke:



Abstellraum Räder & Gartenmöbel



eingezäunter Garten



GROEN & GROEN Immobilien
Standort Ostfriesland
Am Alten Siel 4
26180 Westoverledingen

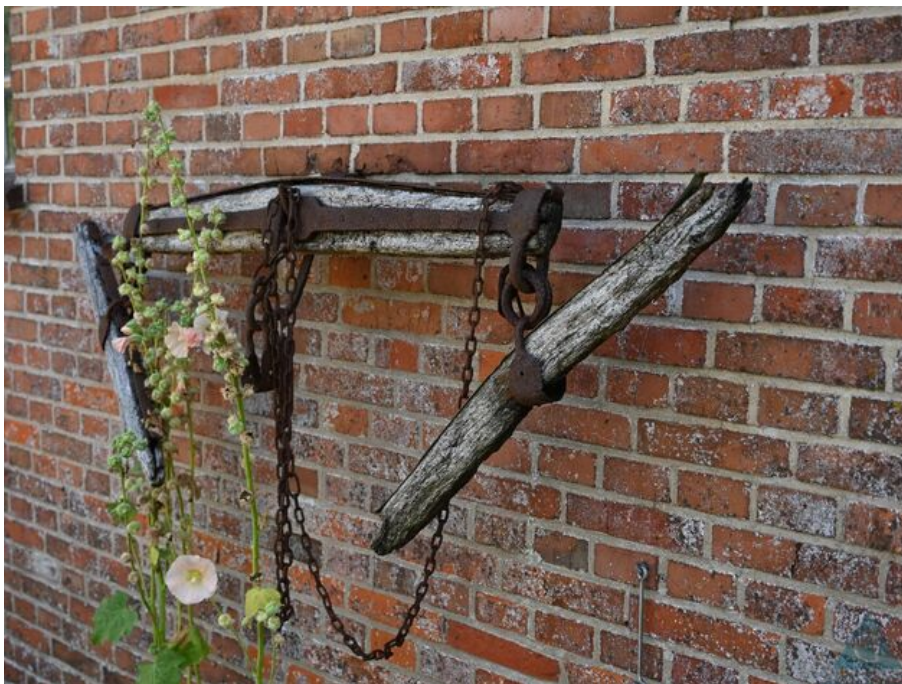


UdoGroen
Mobil: 0178-27 63 905
Mail: udo@immo-groen.de

Weitere Eindrücke:



Grundriss FeWo Fietje



Ferienwohnung "Fietje"

