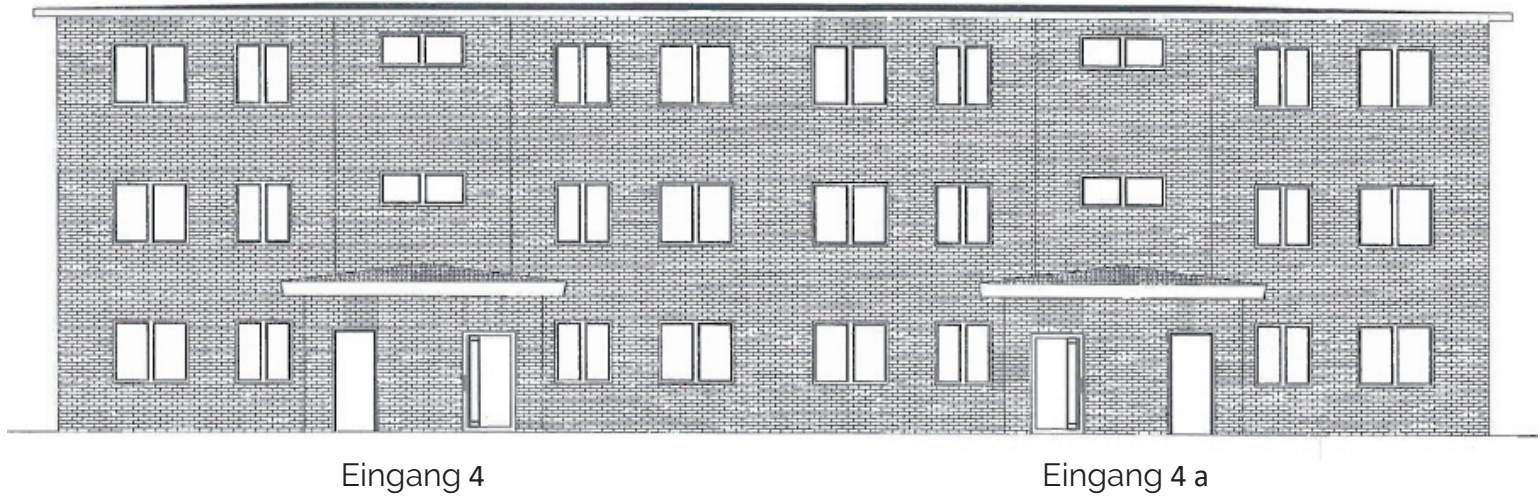


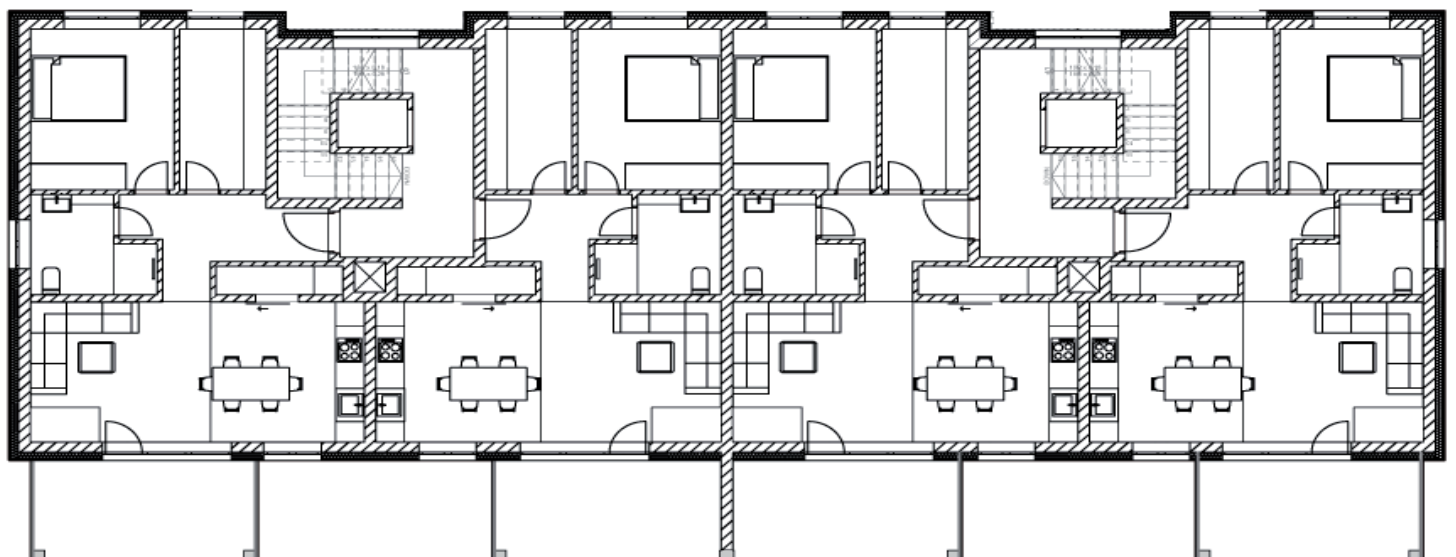
Kreuzweg

Barmstedt

Ansicht Nord

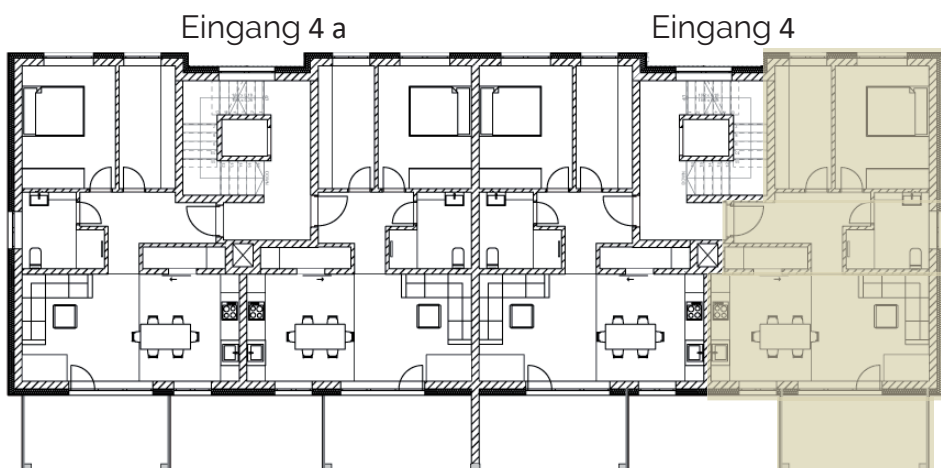
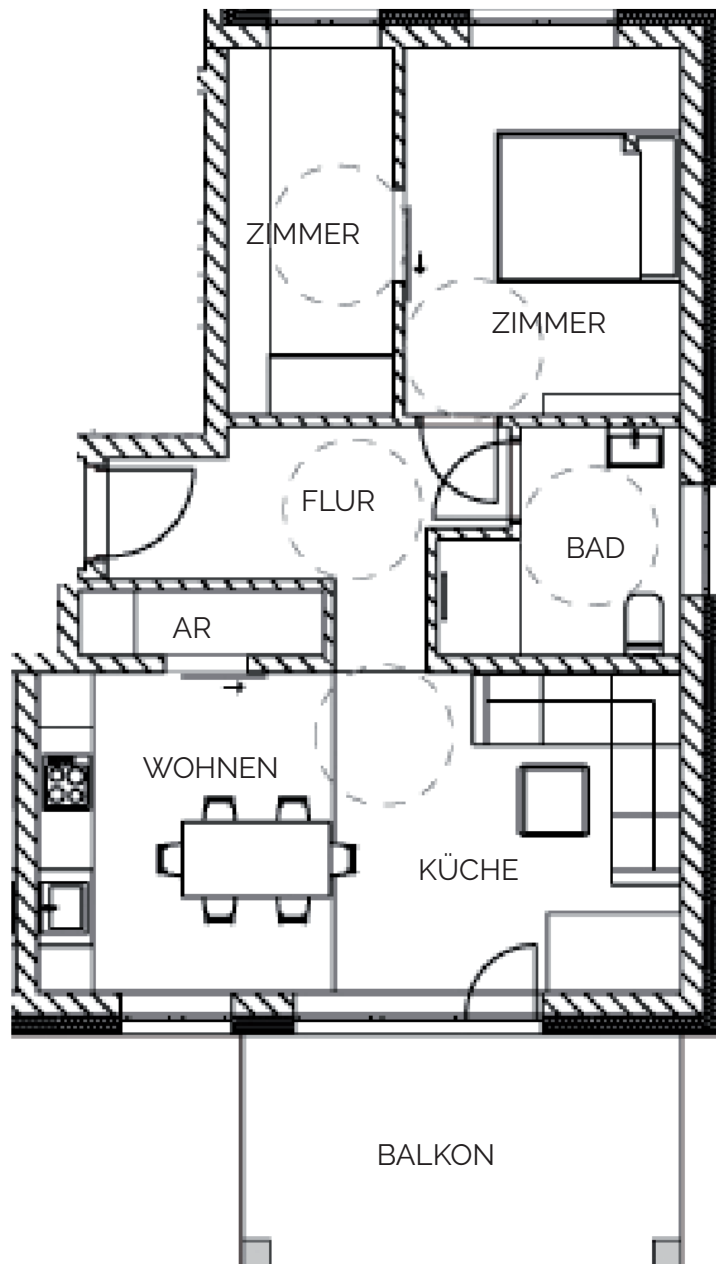


Ansicht Süd



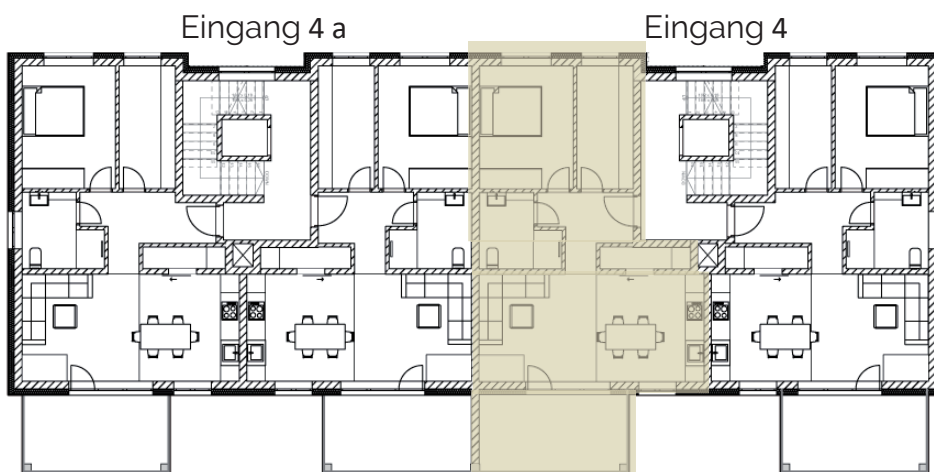
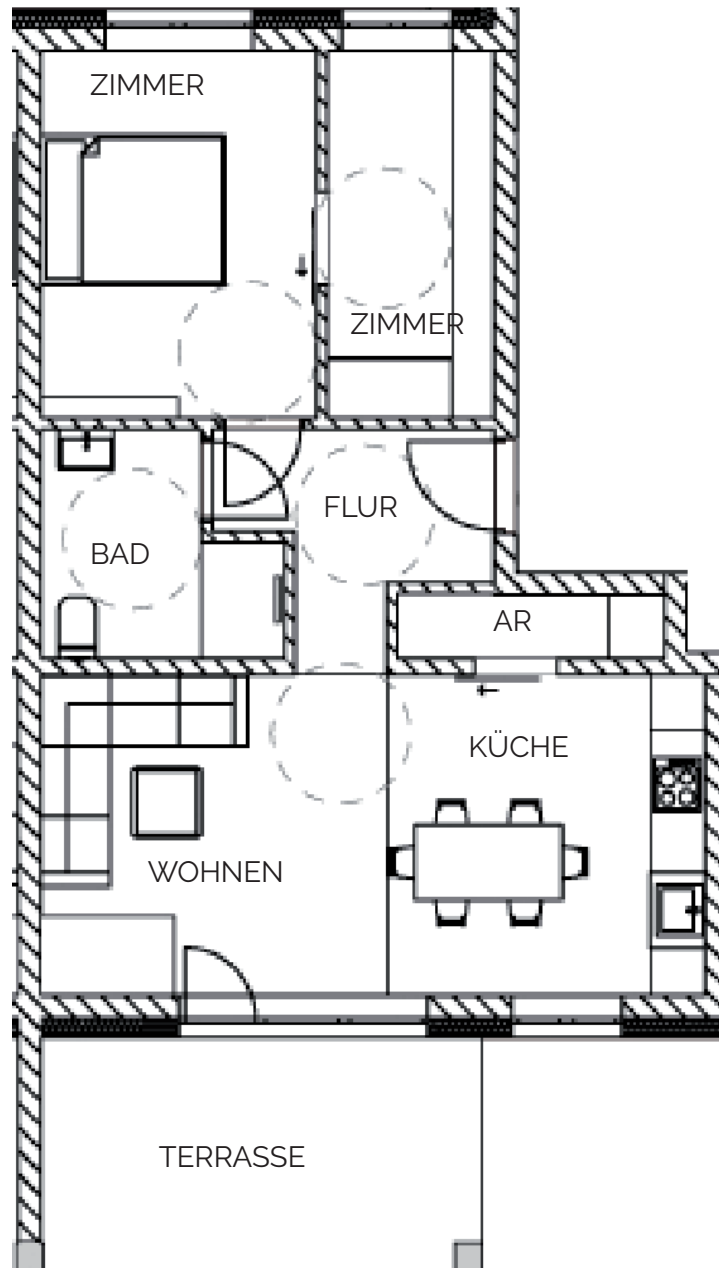
Grundriss Wohnung Nr. 1 - Eingang 4

Kreuzweg
Barmstedt



Erdgeschoss 2,5 Zimmer ca. 60 m²	
Küche	11,0
AR	1,9
Wohnen	12,9
Bad	5,4
Flur	7,2
Zimmer	11,7
Zimmer	7,1
Wohnfläche	57,2
Balkon	(11,9)
anteilig eingerechnet	3,0
Gesamt Wohnfläche	60,2

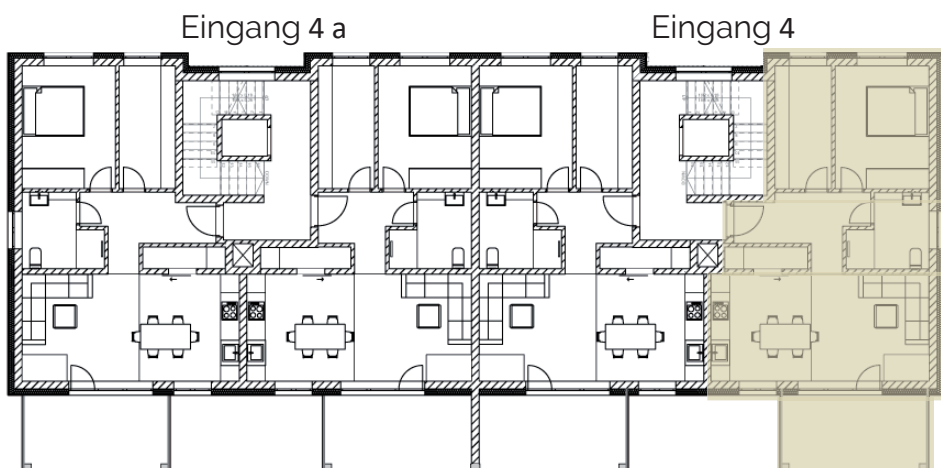
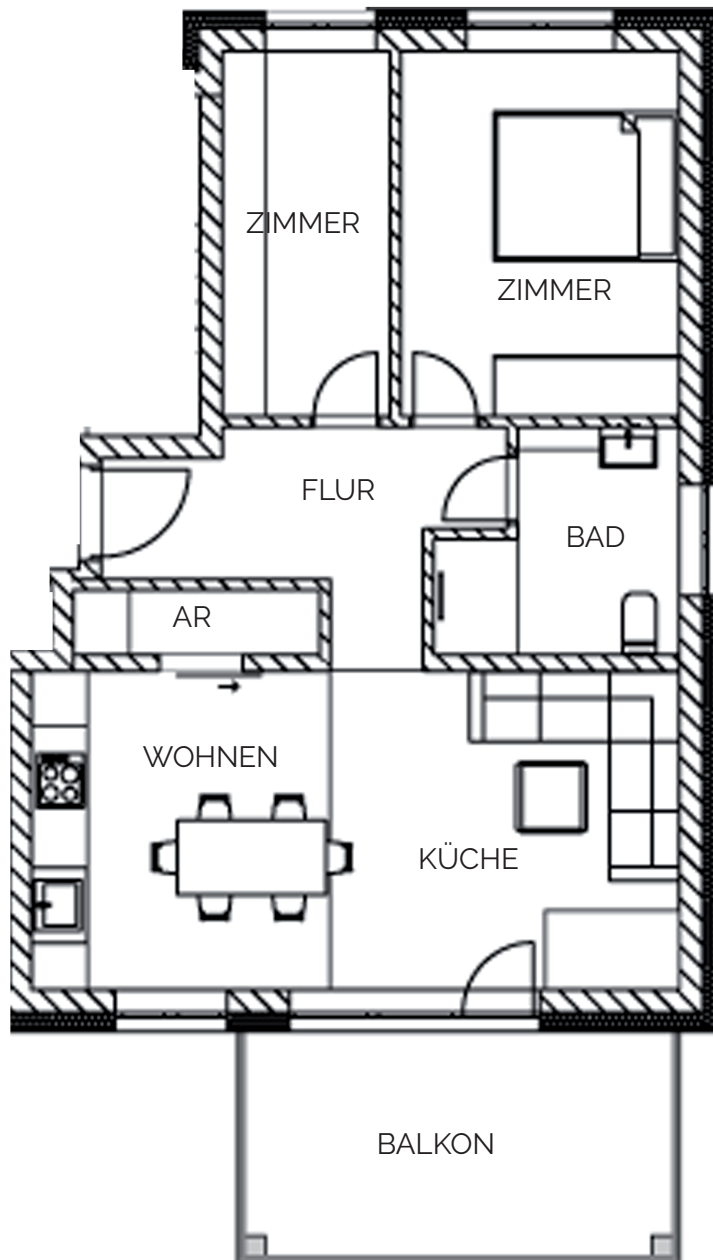
Grundriss Wohnung Nr. 2 Eingang 4



Erdgeschoss 2,5 Zimmer ca. 60 m²	
Küche	11,9
AR	2,0
Wohnen	12,9
Bad	5,4
Flur	5,5
Zimmer	11,8
Zimmer	7,1
Wohnfläche	56,6
Terrasse	(12,0)
anteilig eingerechnet	3,0
Gesamt Wohnfläche	59,6

Grundriss Wohnung Nr.3 und 5 - Eingang 4

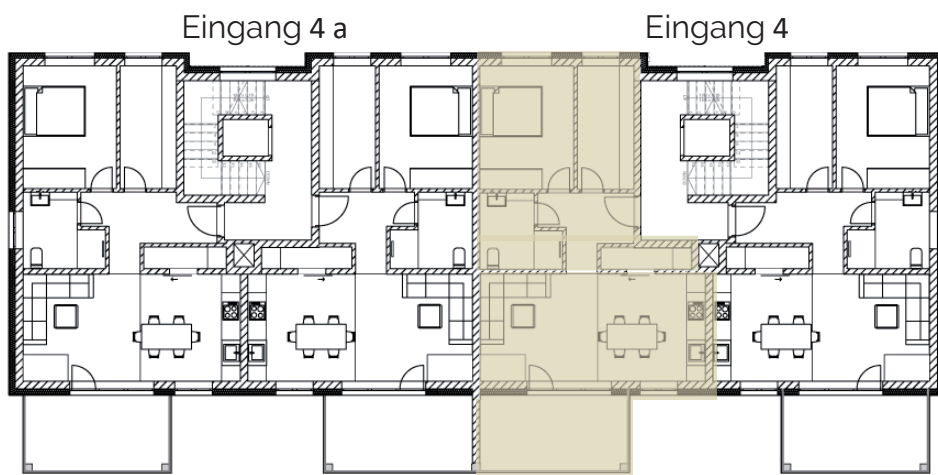
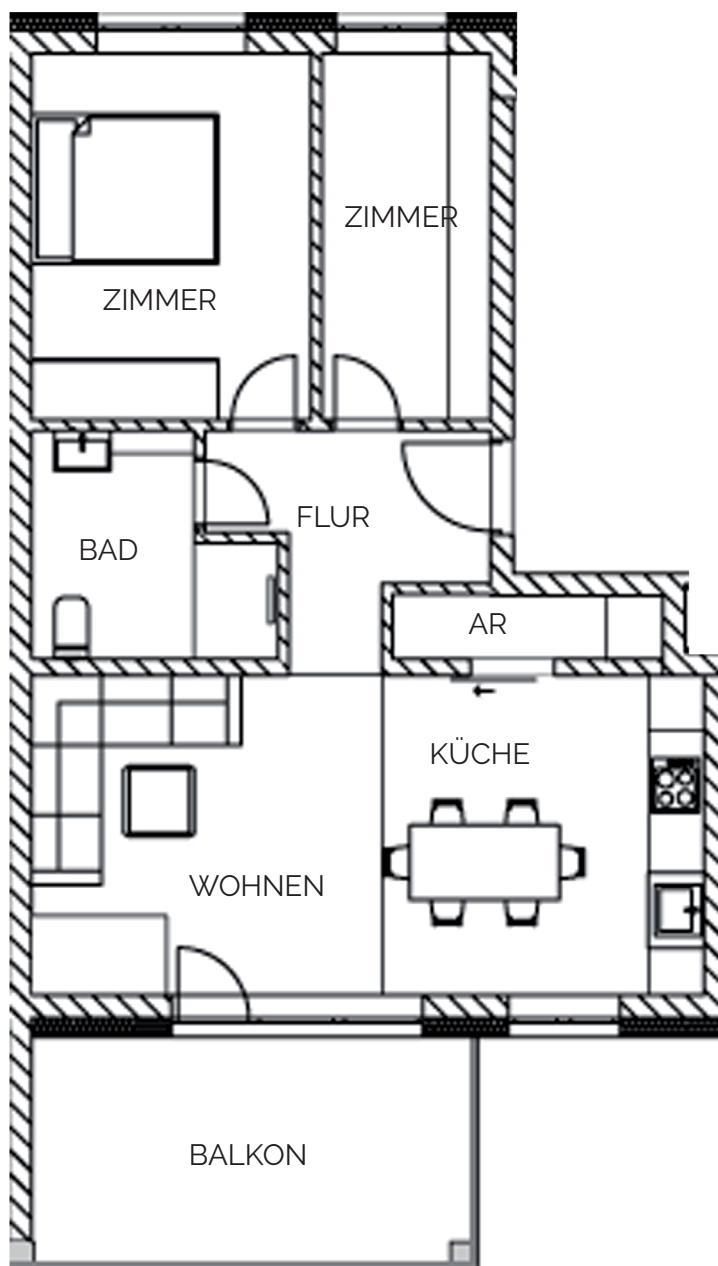
Kreuzweg
Barmstedt



1. und 2. Obergeschoss 2,5 Zimmer ca. 60 m²	
Küche	11,0
AR	1,9
Wohnen	12,9
Bad	5,4
Flur	7,2
Zimmer	11,7
Zimmer	7,1
Wohnfläche	57,2
Balkon	(11,9)
anteilig eingerechnet	3,0
Gesamt Wohnfläche	60,2

Grundriss Wohnung Nr. 4 und 6 - Eingang 4

Kreuzweg
Barmstedt

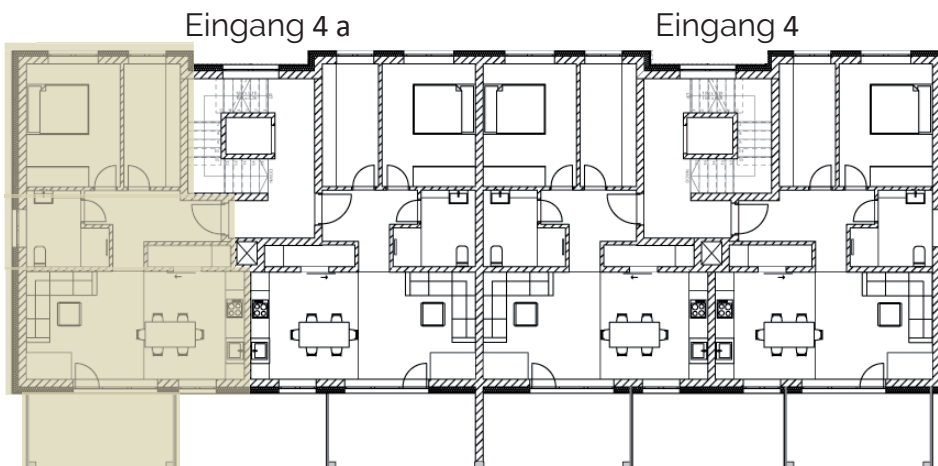
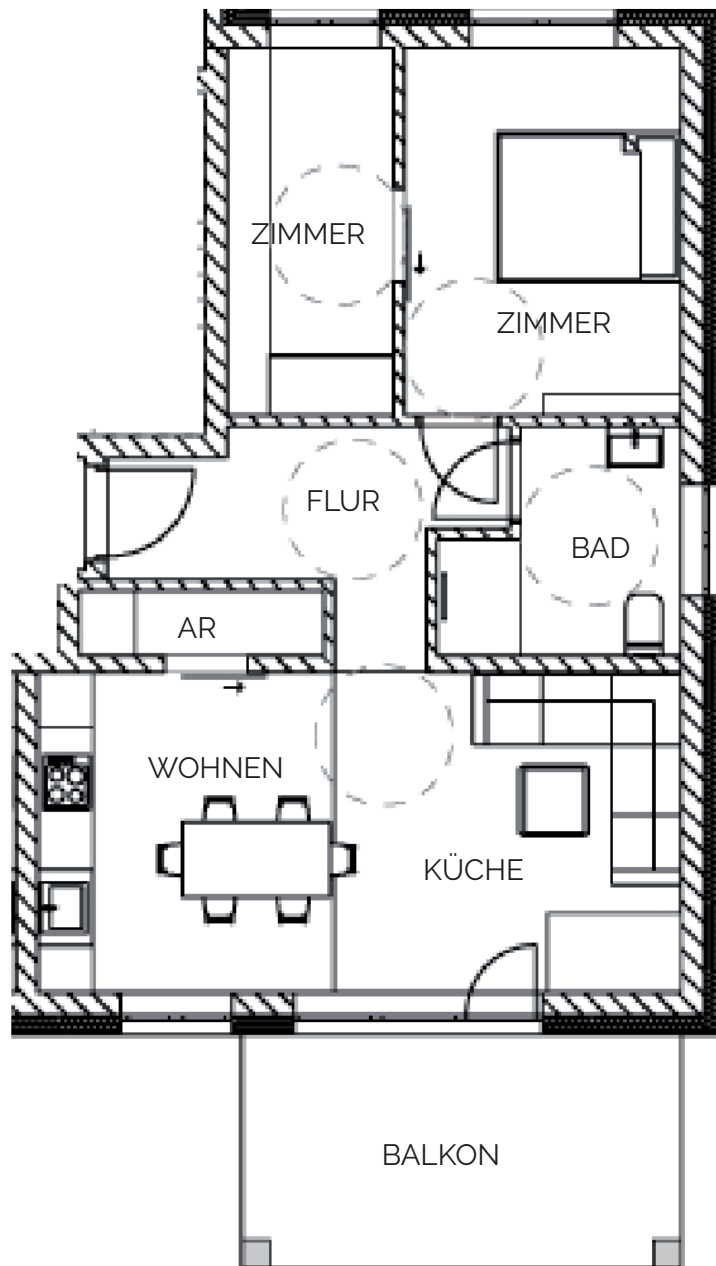


1. und 2. Obergeschoss 2,5 Zimmer ca. 60 m²

Küche	11,9
AR	2,0
Wohnen	12,9
Bad	5,4
Flur	5,5
Zimmer	11,8
Zimmer	7,1
Wohnfläche	56,6
Balkon	(12,0)
anteilig eingerechnet	3,0
Gesamt Wohnfläche	59,6

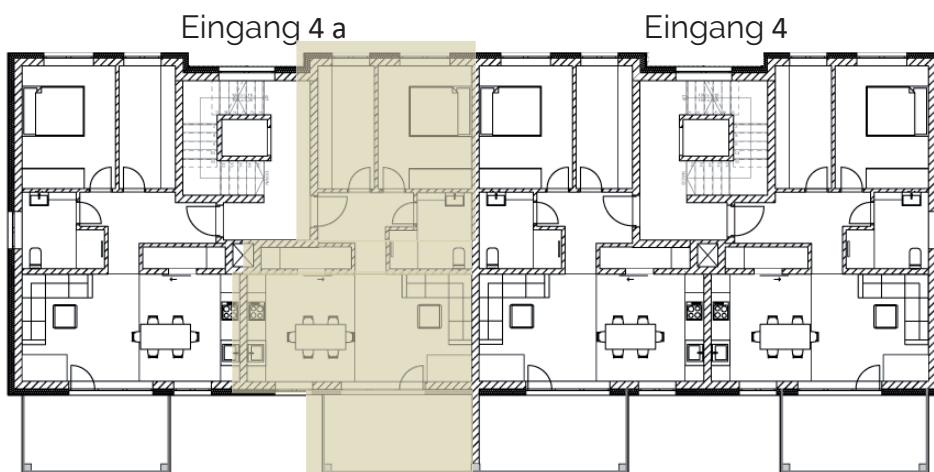
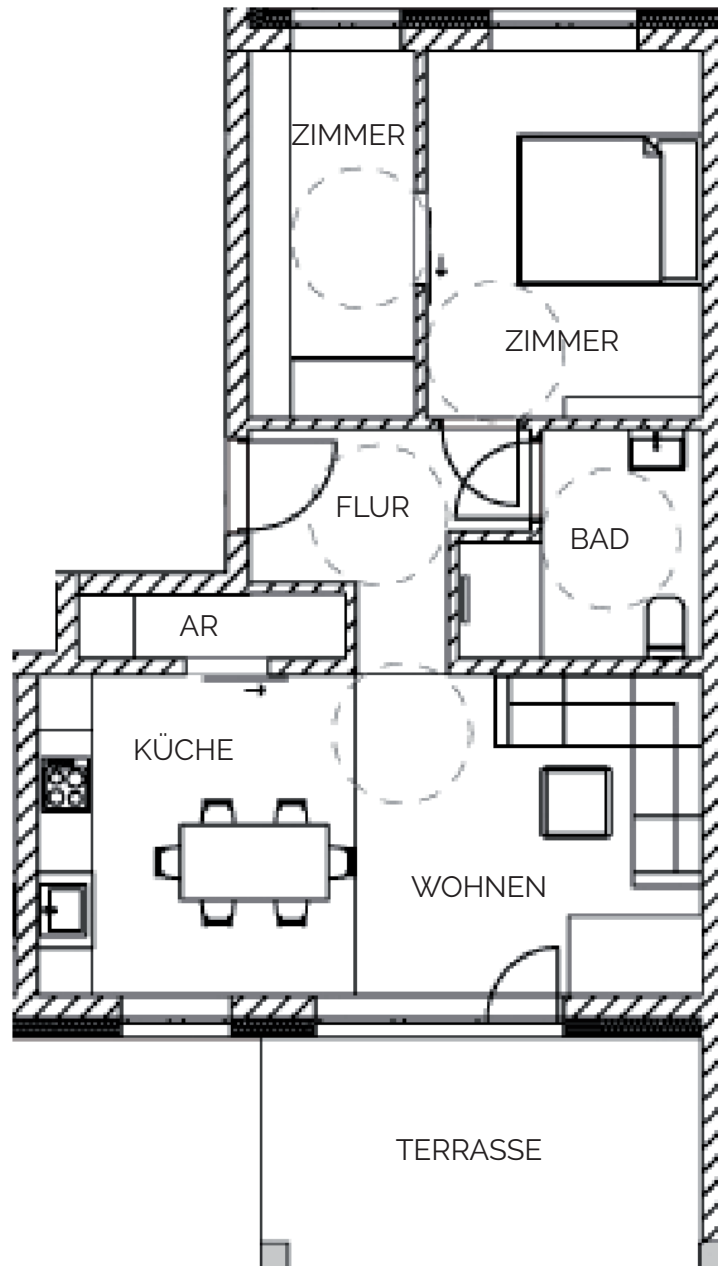
Grundriss Wohnung Nr. 1 - Eingang 4 a

Kreuzweg
Barmstedt



Erdgeschoss	
2,5 Zimmer ca. 60 m²	
Küche	11,0
AR	1,9
Wohnen	12,9
Bad	5,4
Flur	7,2
Zimmer	11,7
Zimmer	7,1
Wohnfläche	57,2
Balkon	(11,9)
anteilig eingerechnet	3,0
Gesamt Wohnfläche	60,2

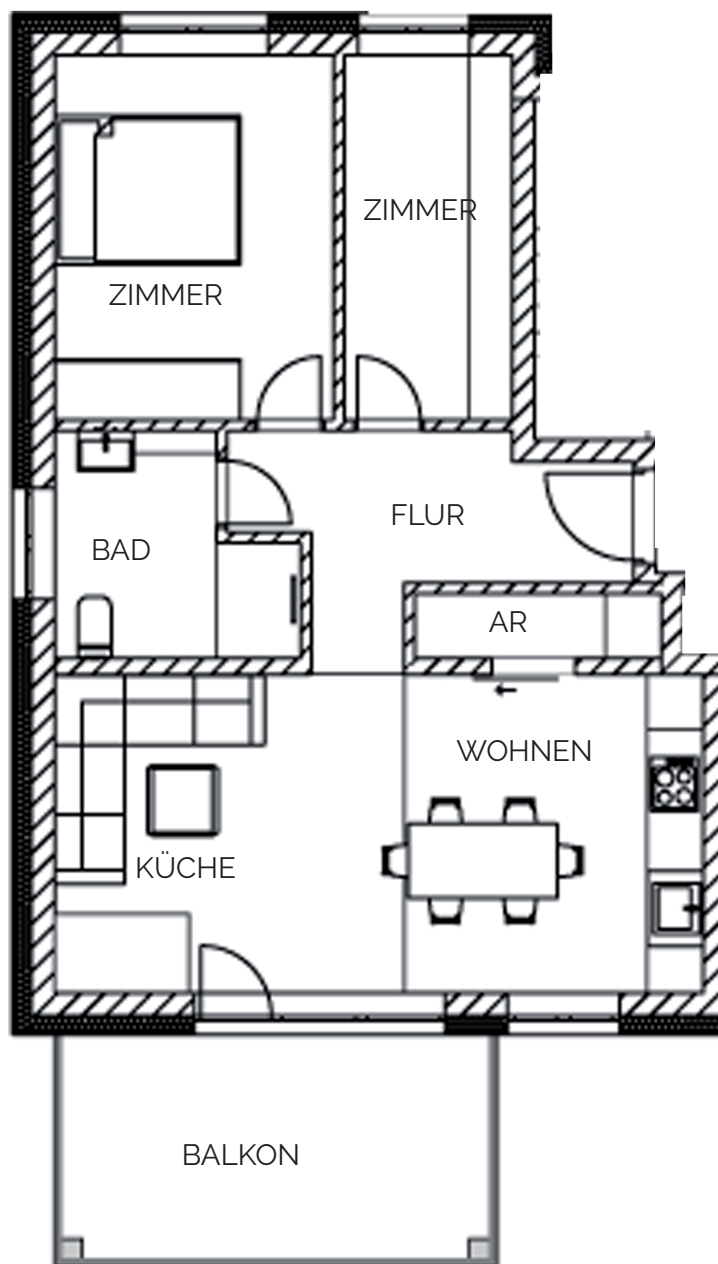
Grundriss Wohnung Nr. 2 Eingang 4a



Erdgeschoss 2,5 Zimmer ca. 60 m²	
Küche	11,9
AR	2,0
Wohnen	12,9
Bad	5,4
Flur	5,5
Zimmer	11,8
Zimmer	7,1
Wohnfläche	56,6
Terrasse	(12,0)
anteilig eingerechnet	3,0
Gesamt Wohnfläche	59,6

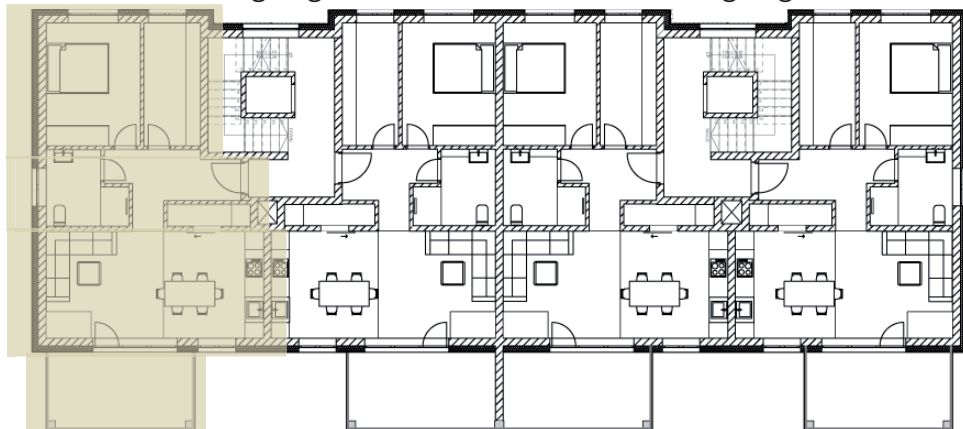
Grundriss Wohnung Nr.3 und 5 - Eingang 4 a

Kreuzweg
Barmstedt



Eingang 4 a

Eingang 4

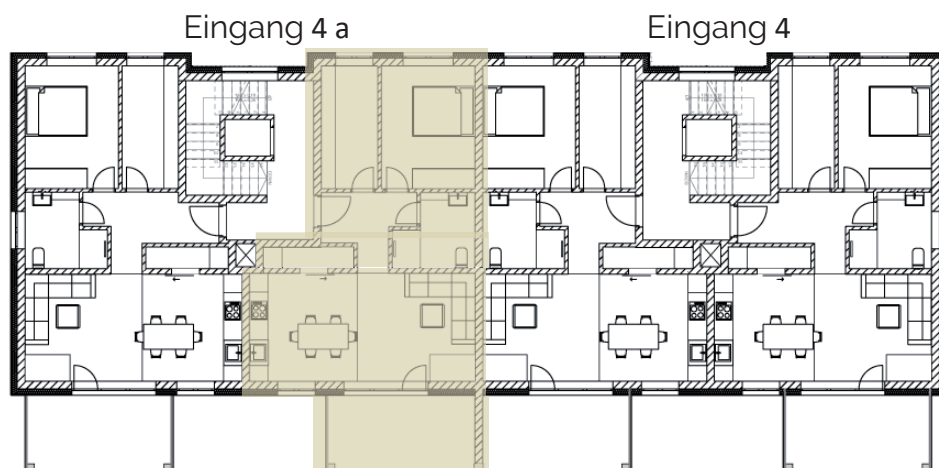
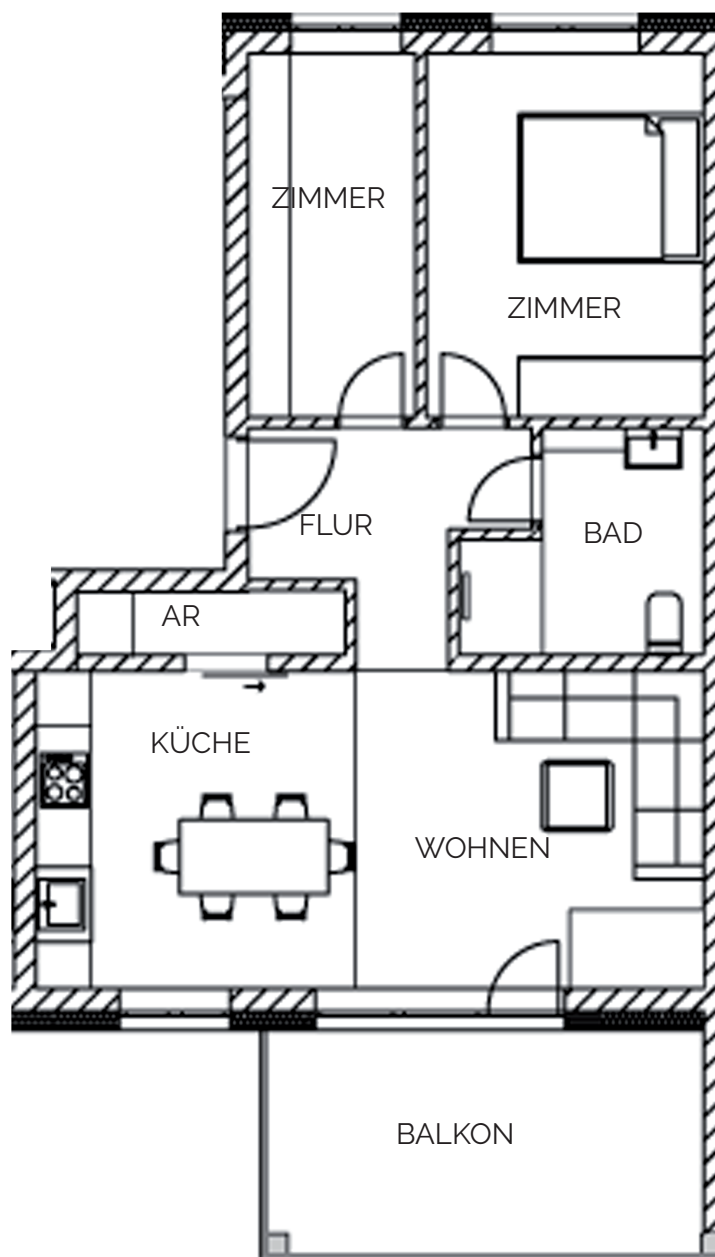


1. und 2. Obergeschoss 2,5 Zimmer ca. 60 m²

Küche	11,0
AR	1,9
Wohnen	12,9
Bad	5,4
Flur	7,2
Zimmer	11,7
Zimmer	7,1
Wohnfläche	57,2
Balkon	(11,9)
anteilig eingerechnet	3,0
Gesamt Wohnfläche	60,2

Grundriss Wohnung Nr. 4 und 6 - Eingang 4 a

Kreuzweg
Barmstedt



1. und 2. Obergeschoss 2,5 Zimmer ca. 60 m²	
Küche	11,9
AR	2,0
Wohnen	12,9
Bad	5,4
Flur	5,5
Zimmer	11,8
Zimmer	7,1
Wohnfläche	56,6
Balkon	(12,0)
anteilig eingerechnet	3,0
Gesamt Wohnfläche	59,6