

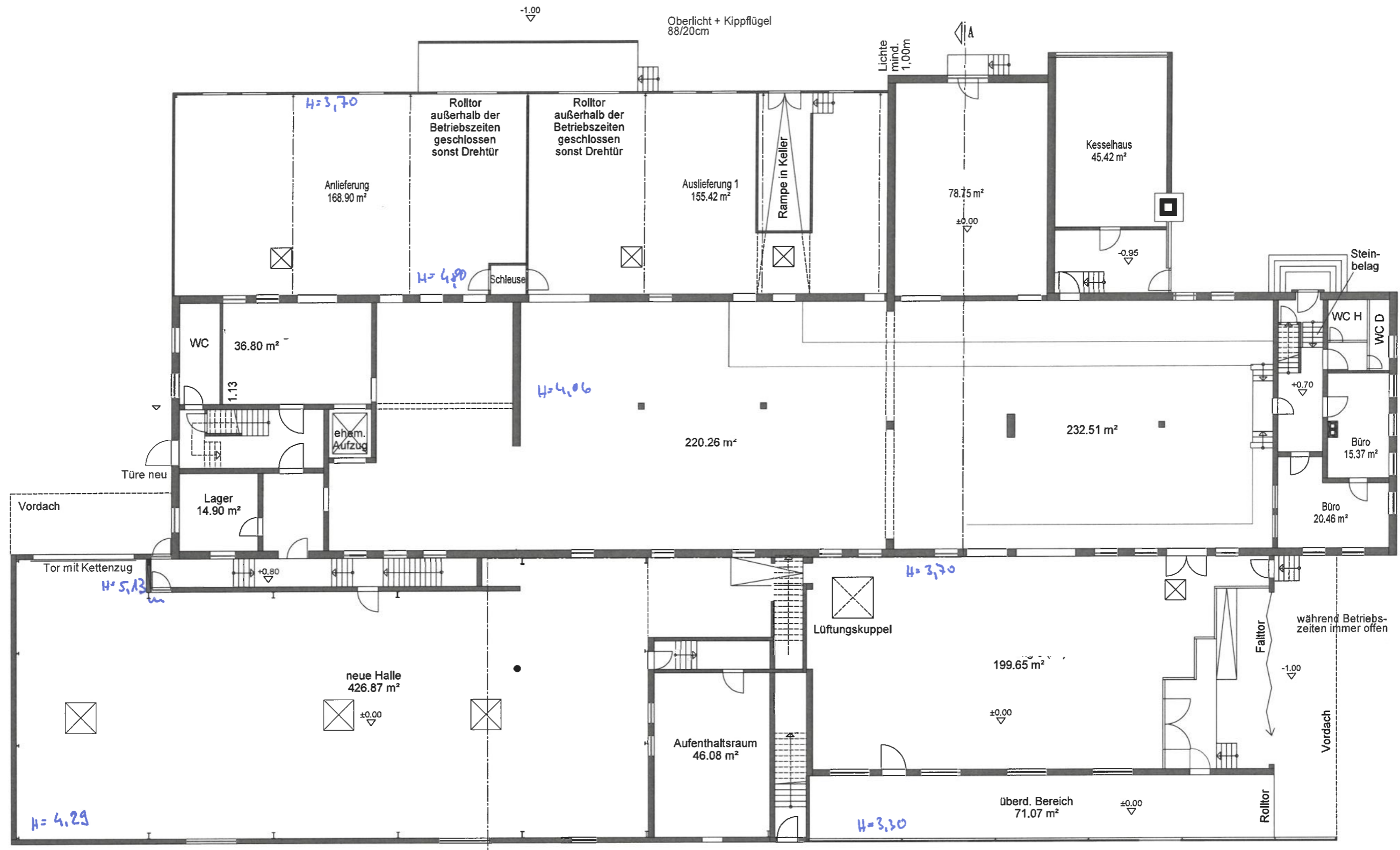


# Dachgeschoss

**Anbau 1**  
Stahlbau ca. 320 m<sup>2</sup>

**Ursprungsbau**  
Massivbau ca. 940 m<sup>2</sup>

**Anbau 2**  
Stahlbau gesamt mit Auslieferung ca. 930 m<sup>2</sup>



11.85

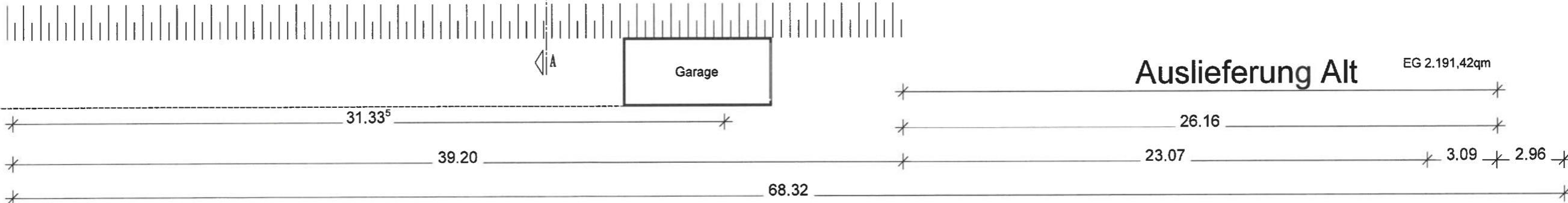
13.00

10.80

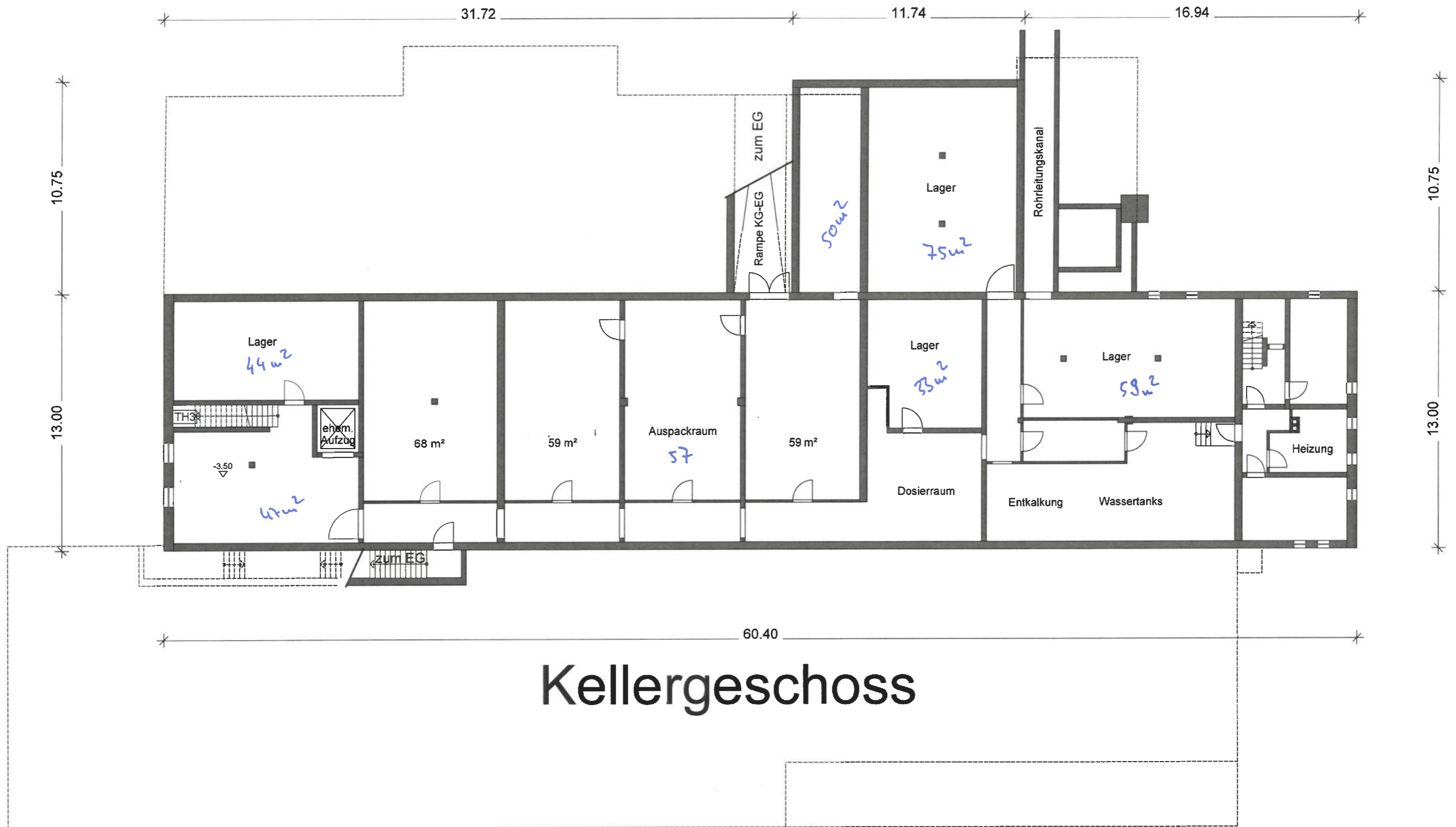
3.26

**Anbau 3**

38.91



# Erdgeschoss



# Kellergeschoss