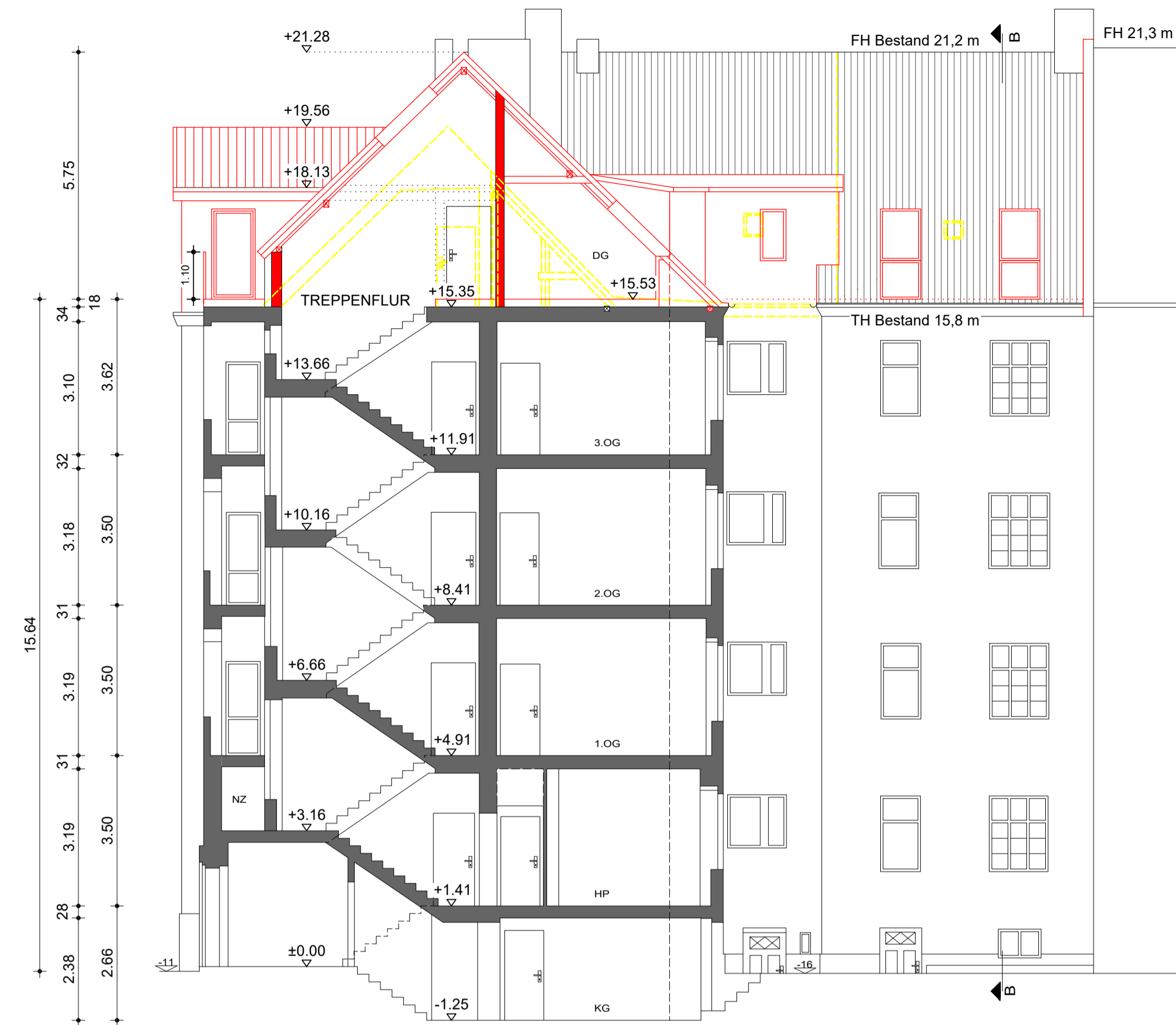
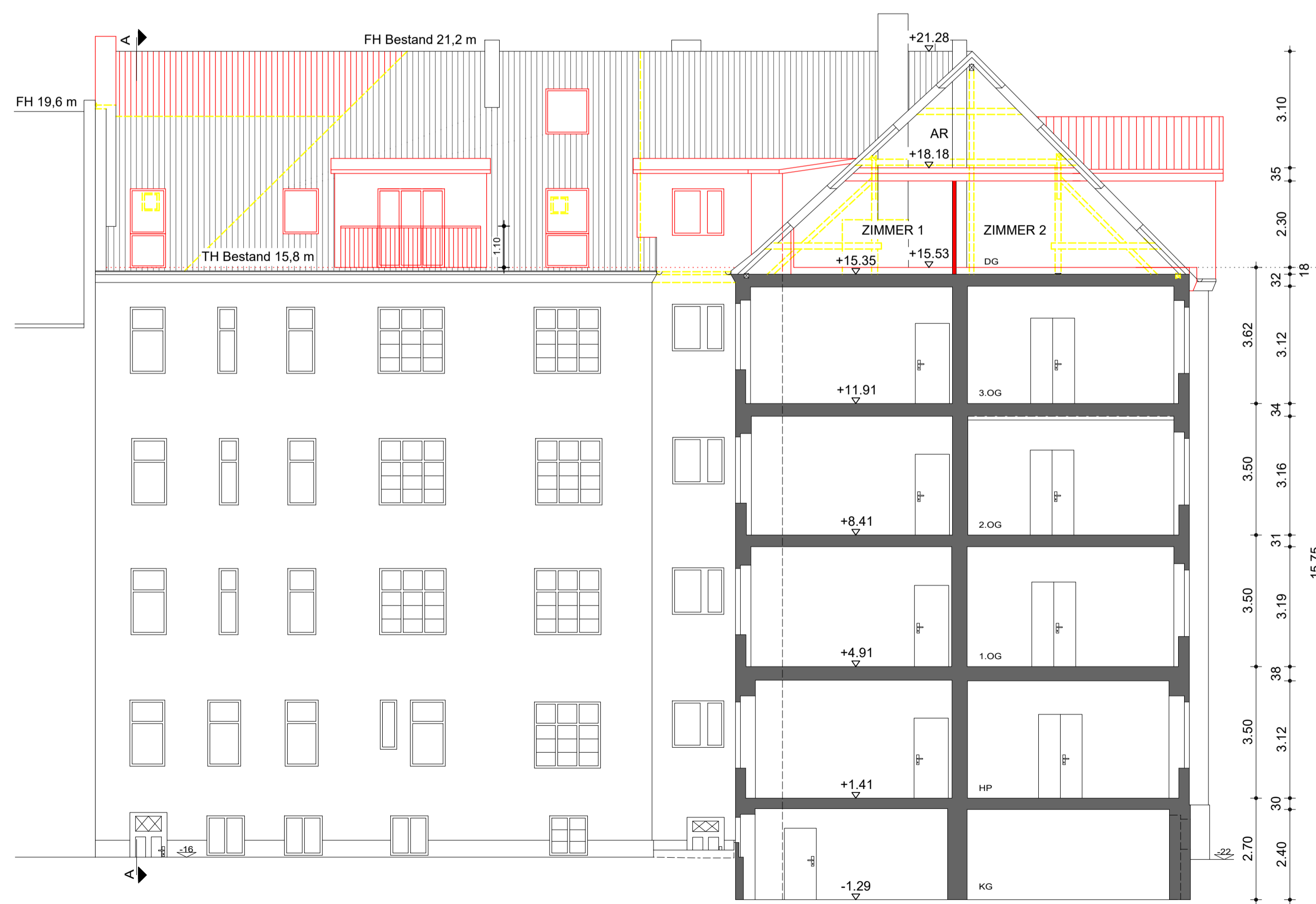




STRASSENANSICHT NR. 14



SCHNITT A-A HOFANSICHT NR. 14A



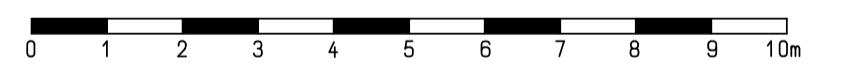
HOFANSICHT NR. 14

SCHNITT B-B



STRASSENANSICHT NR. 14A

Alle Zeichnungen sind auf Grundlage des Aufmaßes vom März 2020 erstellt worden. Wandstärken und nicht zugängliche Räume können abweichend vom Bestand dargestellt sein.



Bauherr
15. Hansereal Grundstücks GmbH
Zeppelinstraße 1, 12529 Schönefeld

Bauvorhaben
Dachgeschossausbau

Wohnhaus
Flemmingstraße 14, 14A
12163 Berlin

Planverfasser
KLARE-ARCHITEKTUR GMBH
Ruppiner Chaussee 151
13503 Berlin

Tel: 030- 431 10 04
Fax: 030- 431 70 82
Mail: info@klare-architektur.de

klare architektur
architektur · planung · entwicklung · umsetzung · baugeschichte

Planindex
02- Ergänzung: Gebäudeanschlüsse
angrenzender Häuser

Ansichten und Schnitte

Maßstab	Format	Datum	Planverfasser
1:100	DIN A 1	30.06.2020	JK