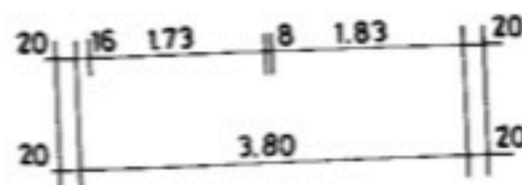
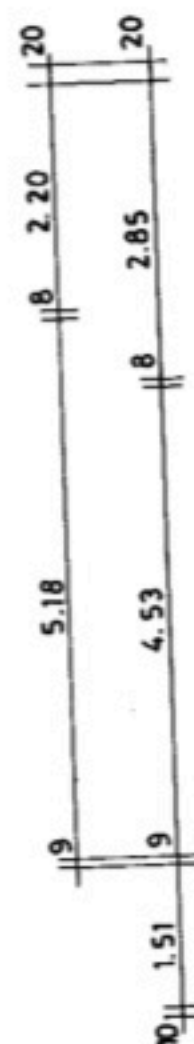
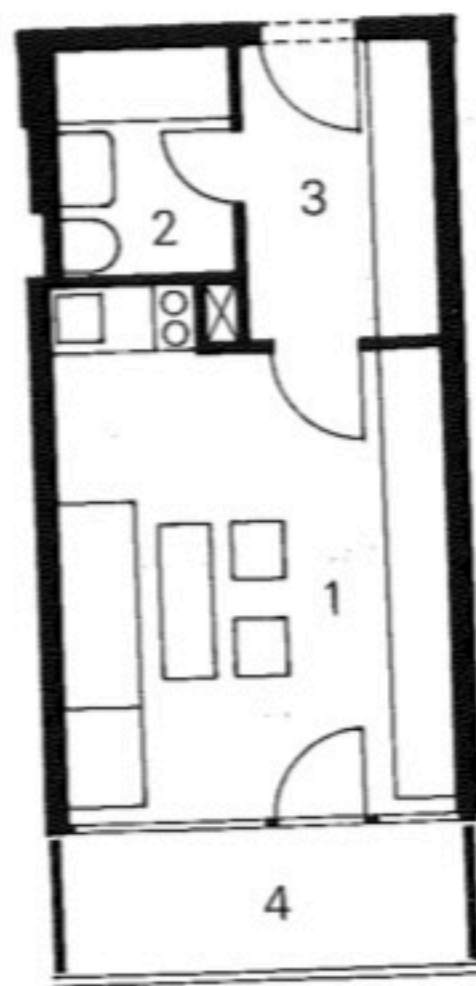


Haus D

1-Zimmer-Appartement Typ h

Erdgeschoß, 1.-12. Obergeschoß
Wohnungen dieses Typs gibt es in gleicher Größe
mit spiegelbildlicher Anordnung der Räume.
Maßstab 1:100



1 Wohnraum mit Kochnische	ca. 18,14 qm
2 Bad	ca. 3,81 qm
3 Flur	ca. 5,22 qm
4 Balkon 5, 90 qm zu 1/2	ca. 2,95 qm
Gesamtwohnfläche	ca. 30,12 qm