

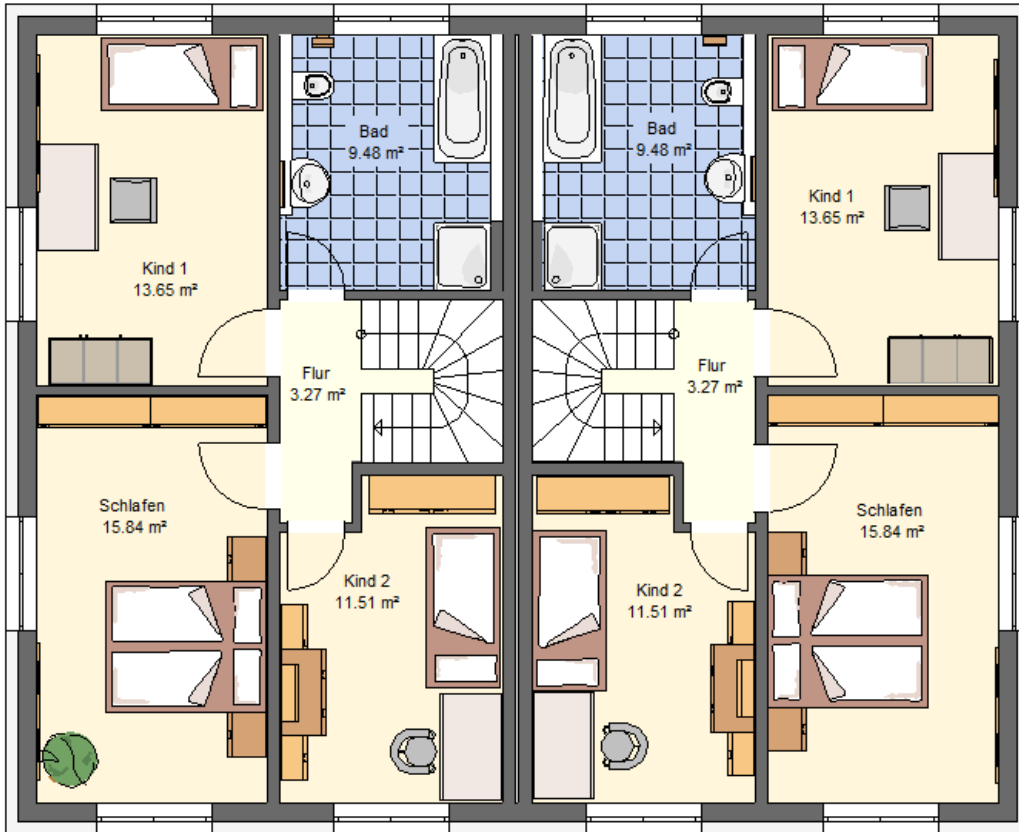


IMMOBILIEN - Ihr Partner beim Bau schlüsselfertiger Häuser

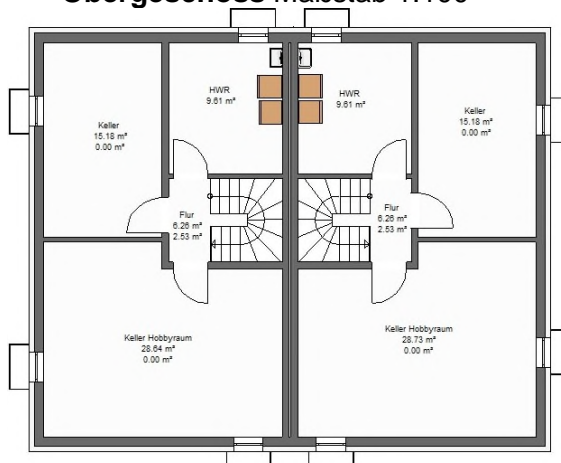
Wohn- und Nutzflächenberechnung Doppelhaushälfte Typ Janic DN 38°

| | | | |
|-----------------------------|----------------------|---------------------------|----------------------|
| Erdgeschoss Wohnfläche | 54,14 m ² | Obergeschoss Wohnfläche | 53,73 m ² |
| Wohnfläche im Dachgeschoss | 35,89 m ² | Untergeschoss: Nutzfläche | 55,96 m ² |
| Grundfläche im Dachgeschoss | 57,27 m ² | Überbaute Fläche: | 74,00 m ² |

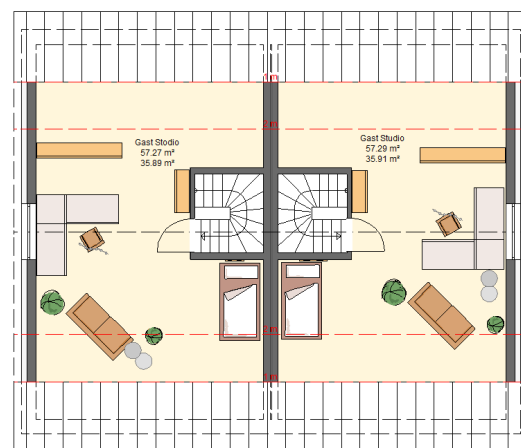
03.2026 Maßstab 1:100



Obergeschoss Maßstab 1:100



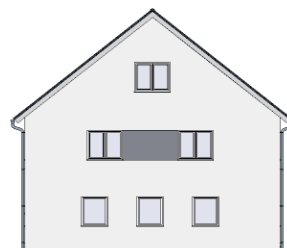
Untergeschoss Maßstab verkleinert



Dachgeschoss Maßstab verkleinert



Gartenansicht



Giebelansicht



Ansicht Eingang