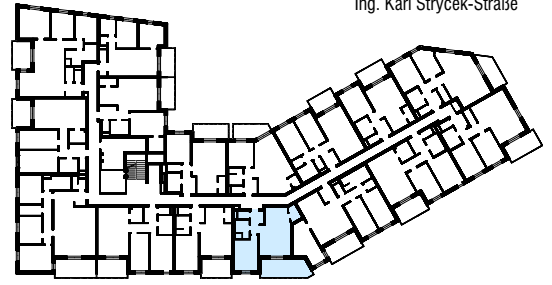
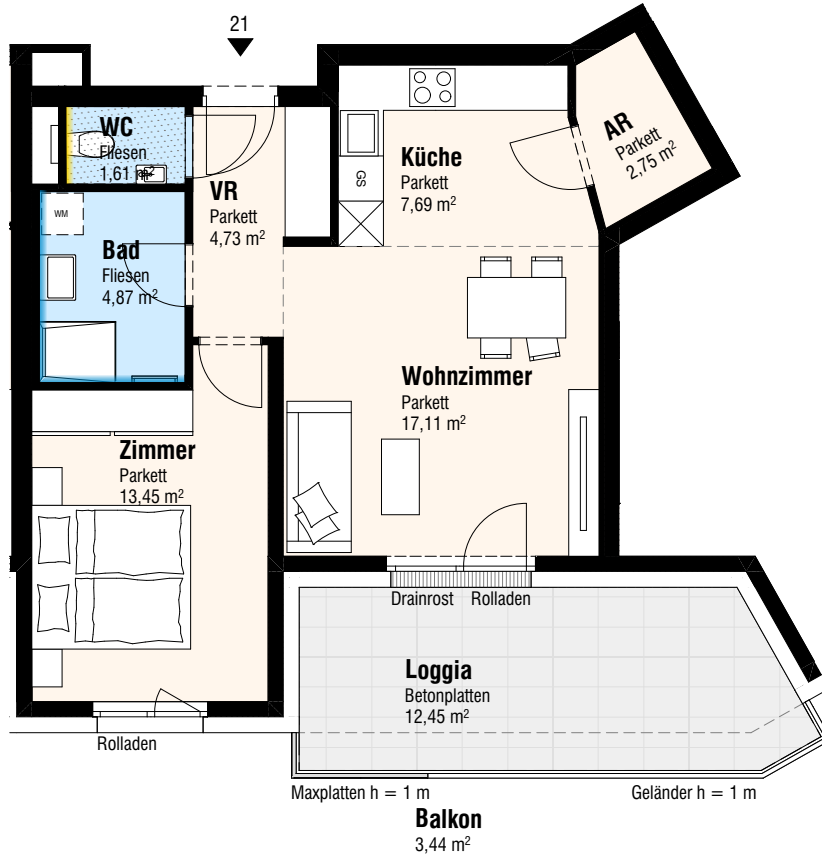




Ing. Karl Strycek-Straße



Bahntrasse



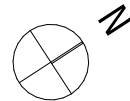
Ing. Karl-Strycek-Straße 2
2326 Lanzendorf

DATUM AUSDRUCK:
14.12.2023

TÜR 21 2-Zimmer-Wohnung 1.OG

PLANUNG:
[urban]
architektur

TÜR 21	2-Zi.
Wohnen	52,21 m ²
Loggia	12,45 m ²
SUMME	64,66 m²
Balkon	3,44 m ²
Kellerabteil	4,03 m ²



0 1 2 3 4 5

Raumhöhe: 2,50 m wenn im Plan nicht anders angegeben

- Dreh/Kipp Fenster Fixverglasung im Parapetbereich
- Dreh/Kipp Fenster mit PH 0,95 m wenn im Plan nicht anders angegeben
- Dreh/Kipp Terrassentür
- Dreh/Kipp Terrassentür
- Wandverfliesung bis Zargen-OK 1,2 m Höhe
- abg.Decke
- Parkett
- Fliesen
- Estrichplatten
- Garten