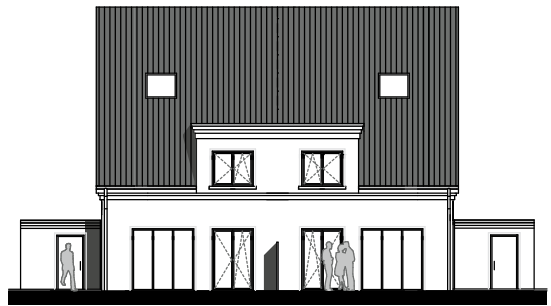


Doppelhausvilla
Carlton XL (vorderer Eingang)



ANSICHT STRAßE



ANSICHT GARTEN



ANSICHT GIEBEL LINKS



ANSICHT GIEBEL RECHTS

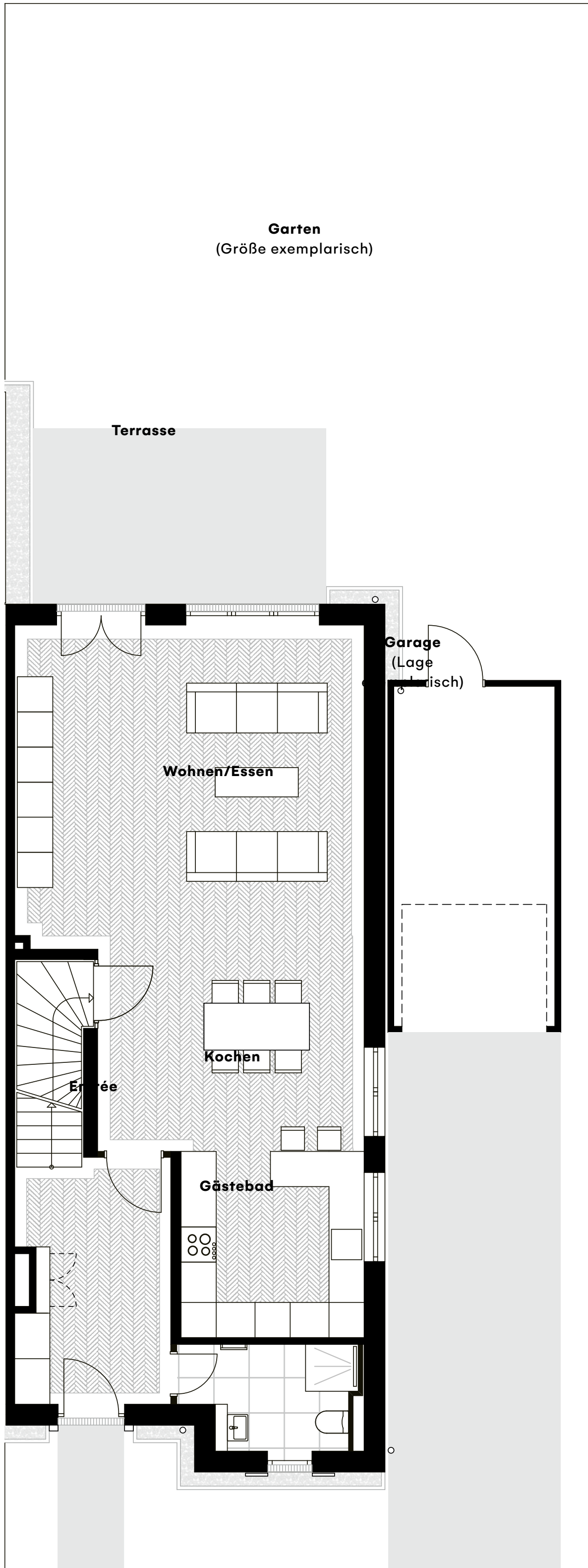
Typ 3 b

EG	
Wohnen/Essen	47,74 m²
Kochen	9,62 m²
Entrée	10,20 m²
Gästebad	4,86m²
Terrasse 50 %	7,50 m²
OG	
Schlafen	20,45 m²
Kind 1	15,04 m²
Kind 2	12,80 m²
Bad	9,79 m²
Abstellraum (AR)	1,87 m²
Flur	6,17 m²
DG	
Gast/Kind 3	25,66 m²
Flur	1,84 m²
WOHNFLÄCHE	173,54 m²
KG	
Keller 1	32,39 m²
Keller 2	10,93 m²
Hauswirtschaftsraum (HWR)	13,68 m²
Hausanschlussraum (HAR)	9,34 m²
Flur	5,97 m²
NUTZFLÄCHE	72,31 m²

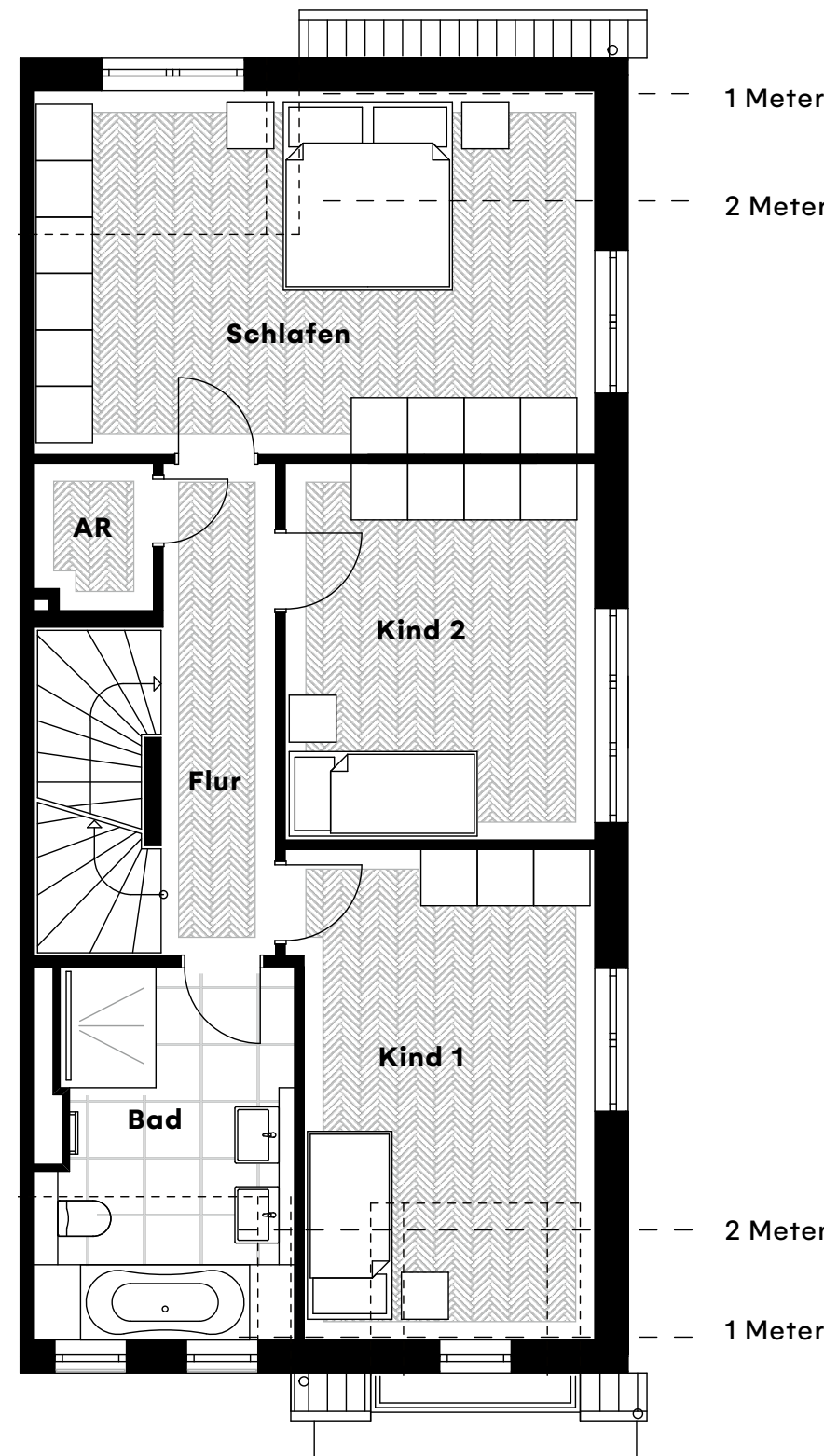
Maßstab 1 : 75

Rechtliche Hinweise:
Angaben, Abmessungen und Lage der Garten- und Garagendarstellungen dienen lediglich der Orientierung, sind nicht bindend und werden nicht Vertragsbestandteil. Es gelten die Bauzeichnungen der Anlage 1 der Vertragsurkunde, die Baugenehmigungspläne und die Baubeschreibung. Die Küchenplanung und vergleichbare Einbauten sind über ein Aufmaß auf der Baustelle abzusichern. Die Möblierung ist nicht im Kaufpreis enthalten, ebenso Bauteile, die mit „SW“ (Sonderwunsch) gekennzeichnet sind.

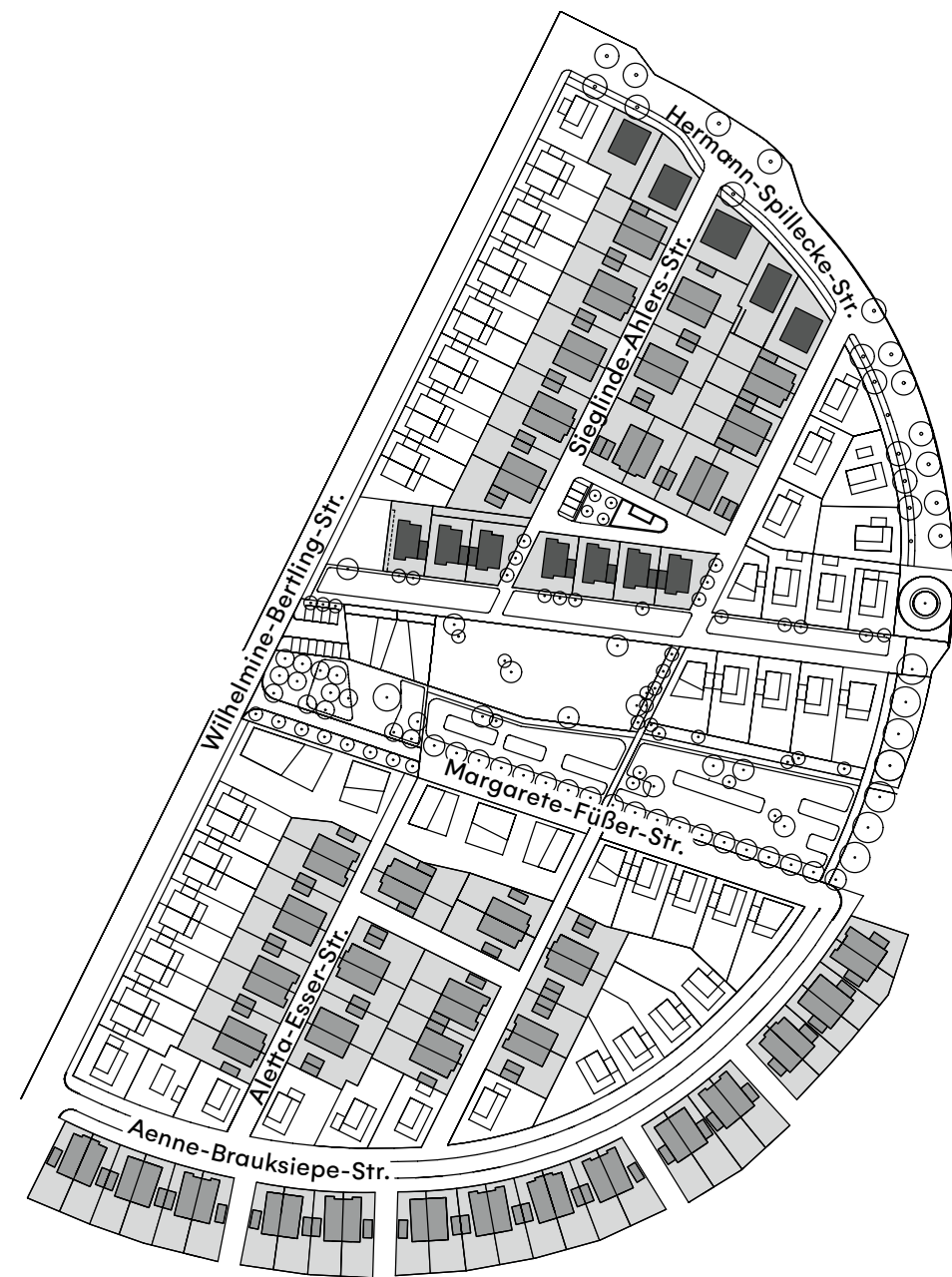
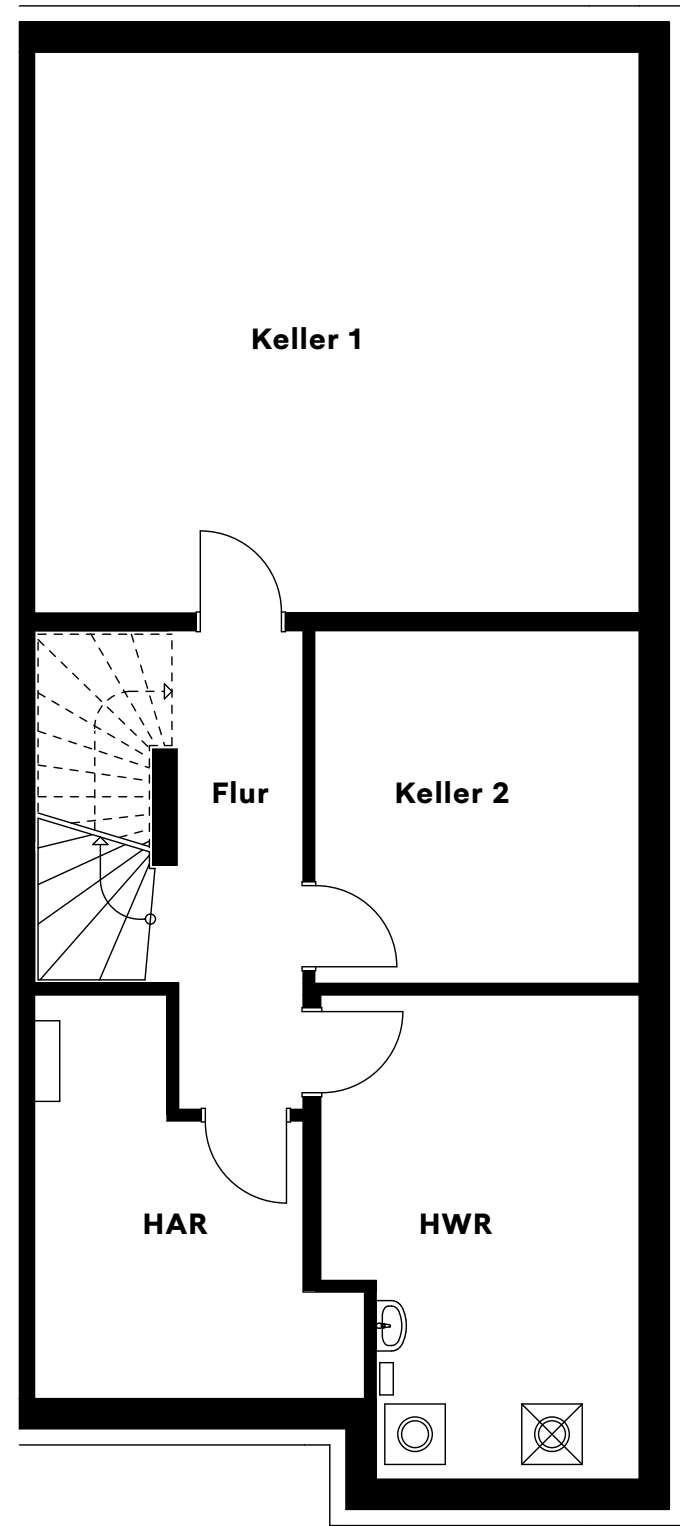
EG



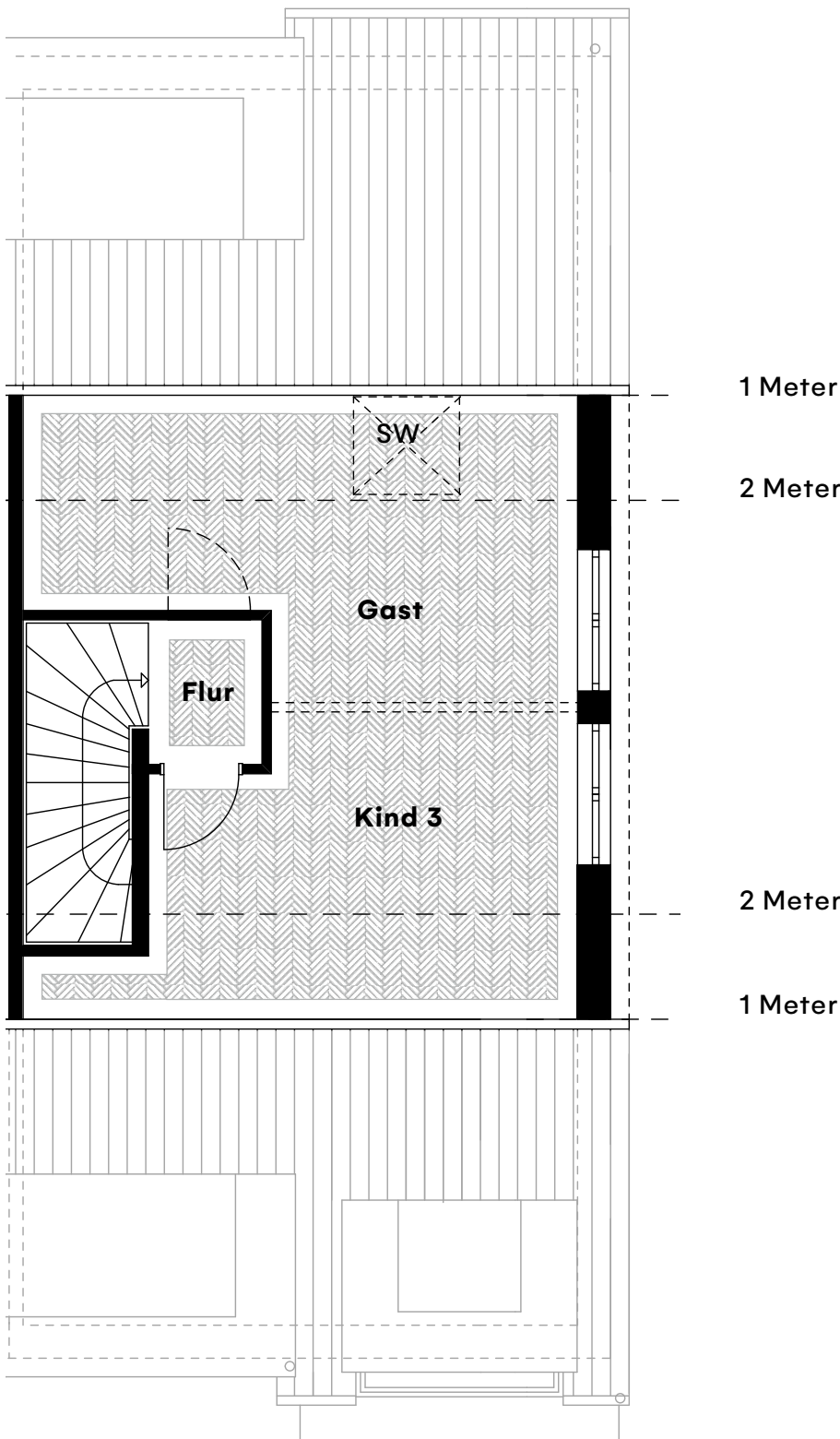
OG



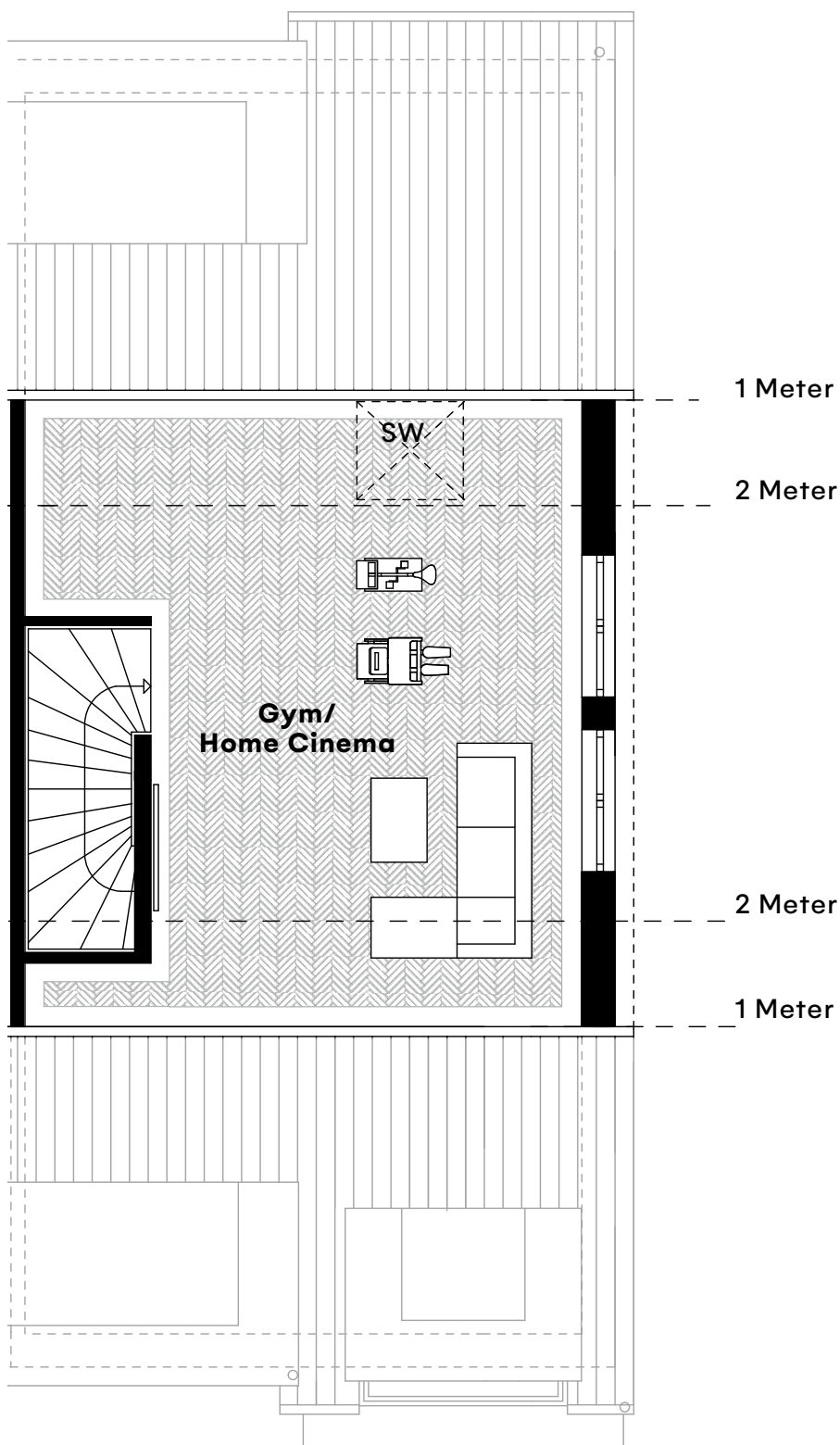
KG



DG



DG
Variante 1 (SW)



DG
Variante 2 (SW)

