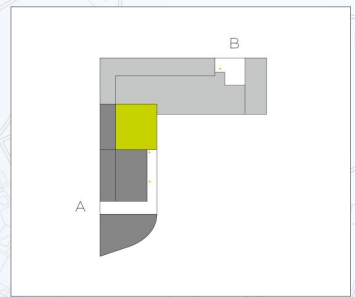


#### Wohnflächen

Wohnen/Essen/Kochen	ca. 26,32 m <sup>2</sup>
Schlafen	ca. 16,45 m <sup>2</sup>
Flur	ca. 11,50 m <sup>2</sup>
Dusche/WC	ca. 8,36 m <sup>2</sup>
Dachterrasse*	ca. 2,62 m <sup>2</sup>
<b>Gesamt</b>	<b>ca. 65,25 m<sup>2</sup></b>

\* Gartenterrassen, Balkone und Loggien sind zu 50% und Dachterrassen zu 25% ihrer Nutzfläche berechnet.



#### Legende

HKV/ELT UV	Heizkreisverteiler, Elektronunterverteiler
RR	Regenrohr
SNR	Sondernutzungsrecht

## Haus A, 4. Obergeschoss 2-Zimmer-Wohnung 120

barrierefrei gem. § 35 LBO



unverbindl. Illustrationen

