

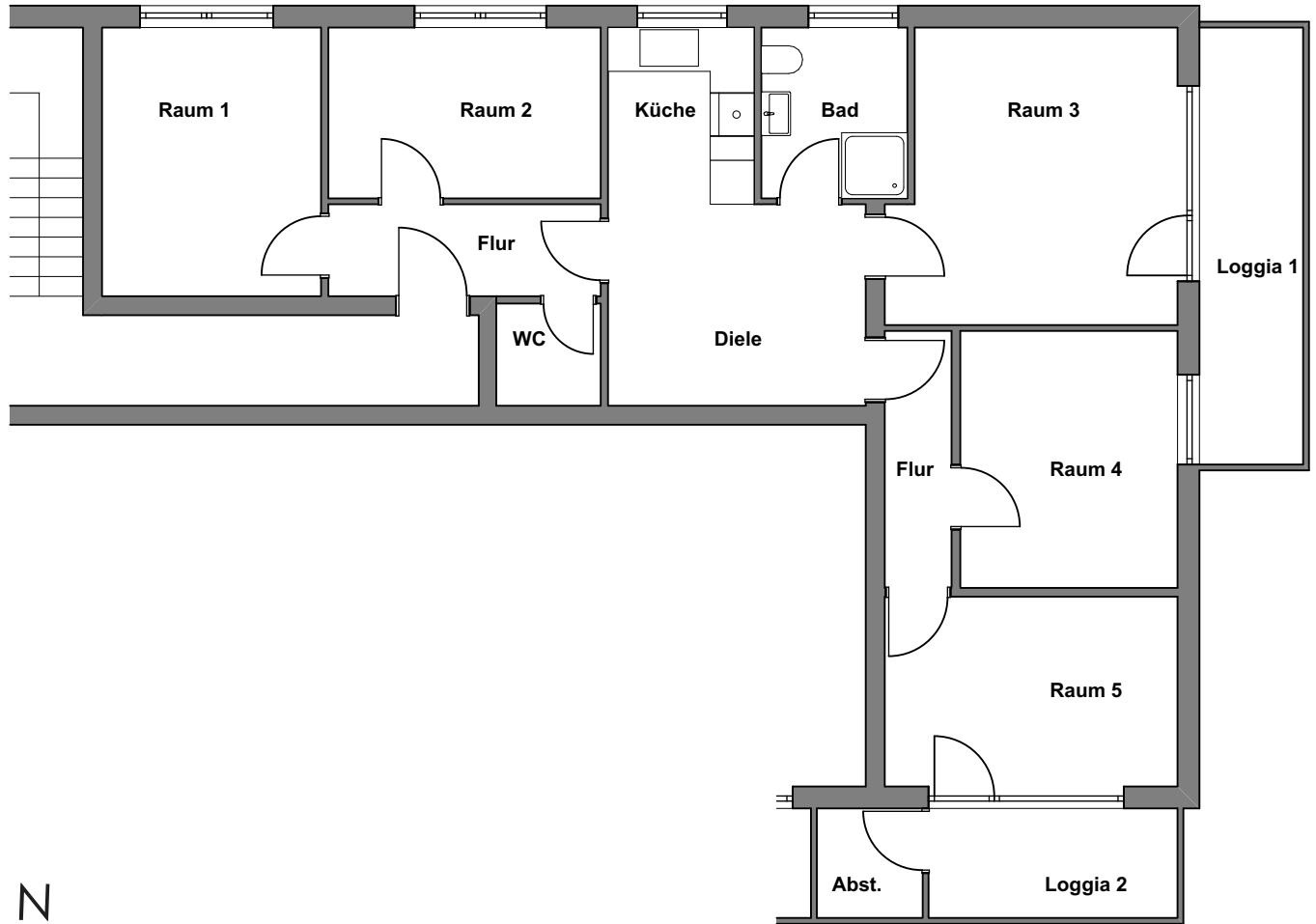
Mehrfamilienhaus I Wolfgang-Borchert-Weg 1, München

Wohnung 05 | 1. Obergeschoss

5-Zimmer-Wohnung mit zwei Loggien

Flur	4,60 m ²
Raum 1	10,92 m ²
Raum 2	8,81 m ²
Küche	4,72 m ²
Bad	4,51 m ²
Raum 3	15,24 m ²
Raum 4	10,42 m ²
Loggia 1 (50%)	4,25 m ²
Raum 5	10,36 m ²
Loggia 2 (50%)	2,56 m ²
Abst.	1,35 m ²
Flur	3,20 m ²
Diele	9,73 m ²
WC	1,63 m ²

Wohnfläche gesamt 92,30m²



Maßstab 1 : 100



Nordausrichtung