

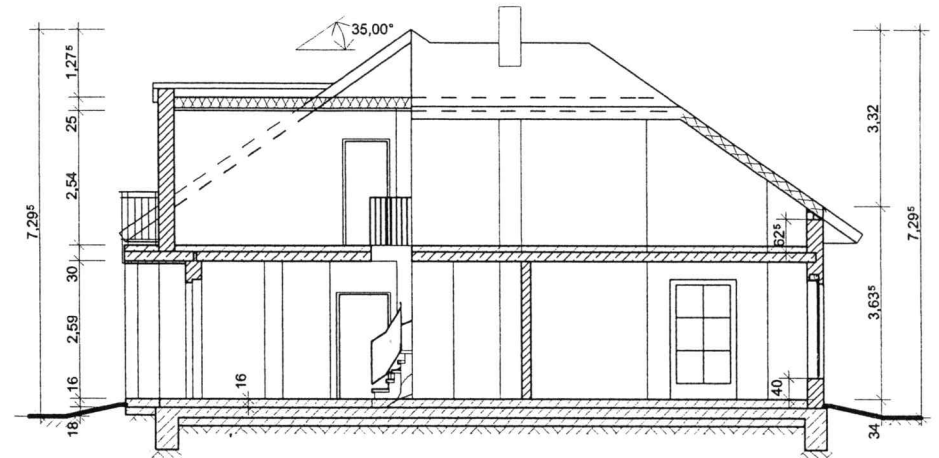
Dachaufbau
Ziegeldeckung
Lattung
Sparren gem. Statik

Dachschräge
Ziegeldeckung
Lattung
Sparren dazw. WD
Sparschalung
Gipskartonplatten

Decke DG
Rauhspund
Deckenbalken gem. Statik,
dazw. WD
Sparschalung
Gipskartonplatten

Decke EG
Bodenbelag
Estrich
Trittschalldämmung
Deckenplatte gem. Statik

Fußbodenaufbau EG
Bodenbelag
Estrich
Wärmedämmung
Bodenplatte gem. Statik
Kies



Schnitt A-A