

Gemeinde : Heubach
Kreis : Ostalb

Gemarkung : Heubach
Flur :

Datum : 15.12.2003



Laageplan

322

Konrad Sterle, Polizeidiener a/b

Otto Pfister, Zuschneider

335

Konrad Braun, Weber

Weg No 5

Scheu bergstraße

Hof

Frohmeister

351

öde

Wohnhaus

Wohnhaus

Wohnhaus

Wohnhaus (mit Bauherrn)

Gemüse Garten

HEUBACH, G. m. b. H.

Erhard Wamsler

Jakob Wiedmann, Fahrmeister

351

372

365

367-368-371

372

372

Motzbach

361

Baumgarten

Baumgarten

Adolf Braun, Zuschneider

Anton Rettenmaier, Messner

Konrad Spönsel, Frohnmeister

358

30

40

50 m

Bach No 1

Die Stadtgemeinde

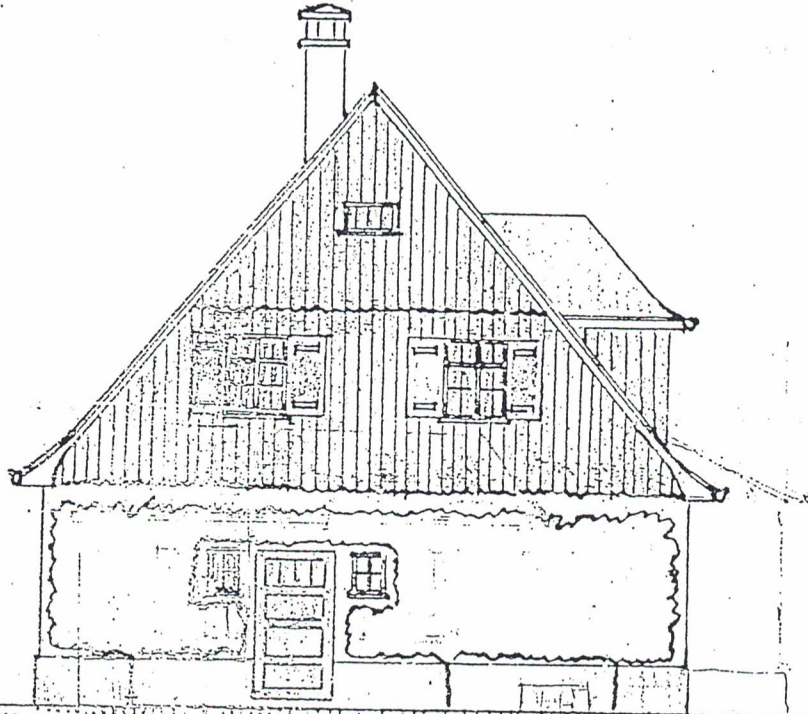
Gefertigt: Heubach, April 1921

Verstärker

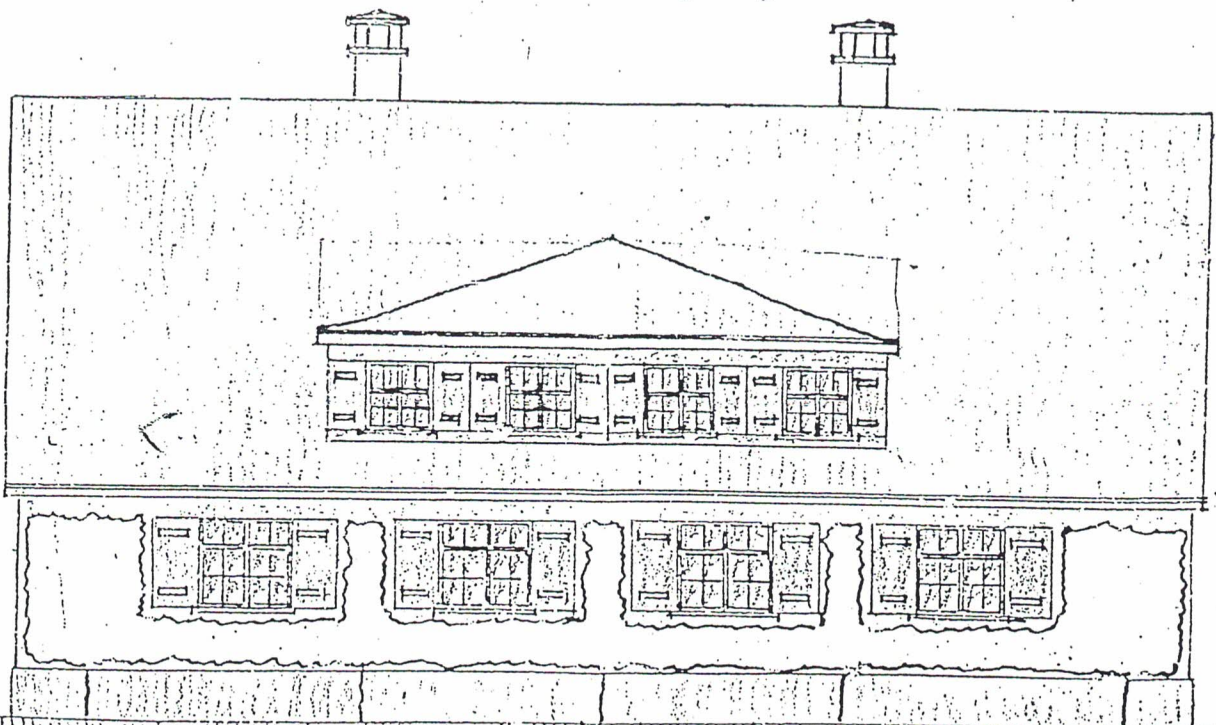
Bauverein Herzbach.

Doppelwohnhaus.

Ansicht gegen Nord- u. Süd.



Ansicht gegen Straße

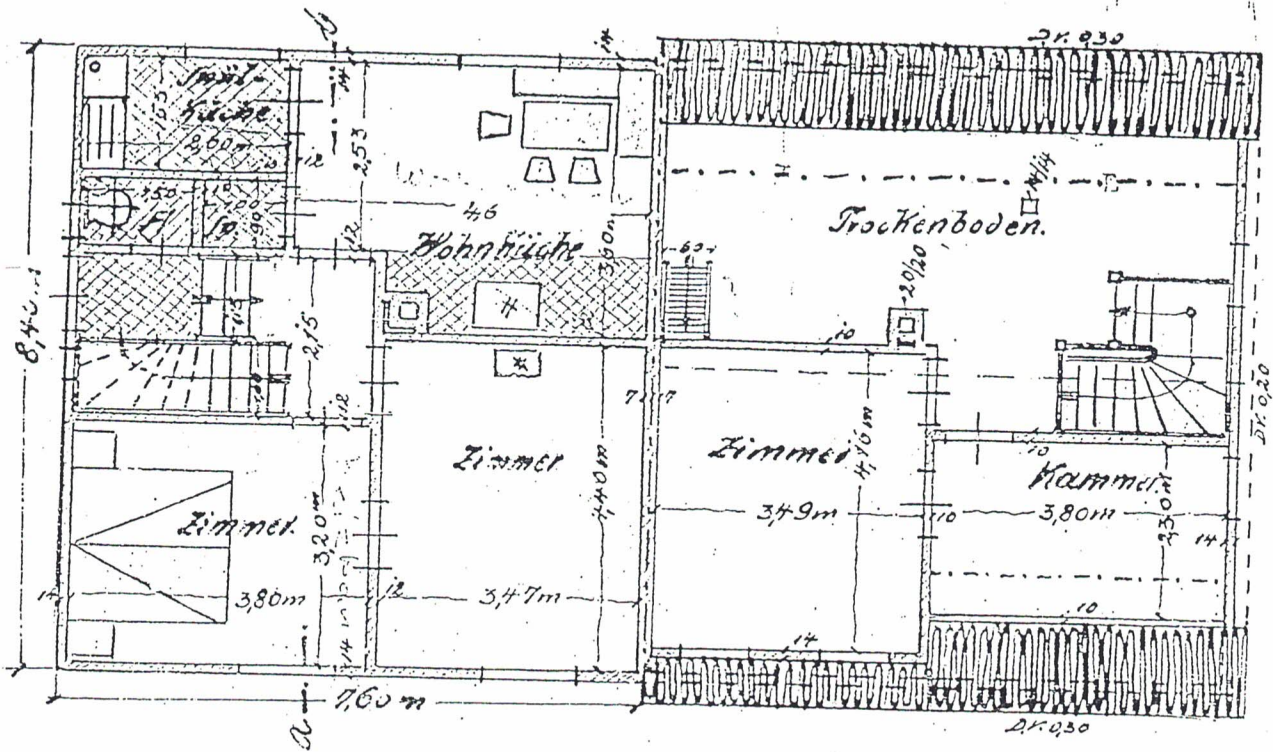


• Bauverein Heubach.
Doppelwohnhaus.

Wohnhaus

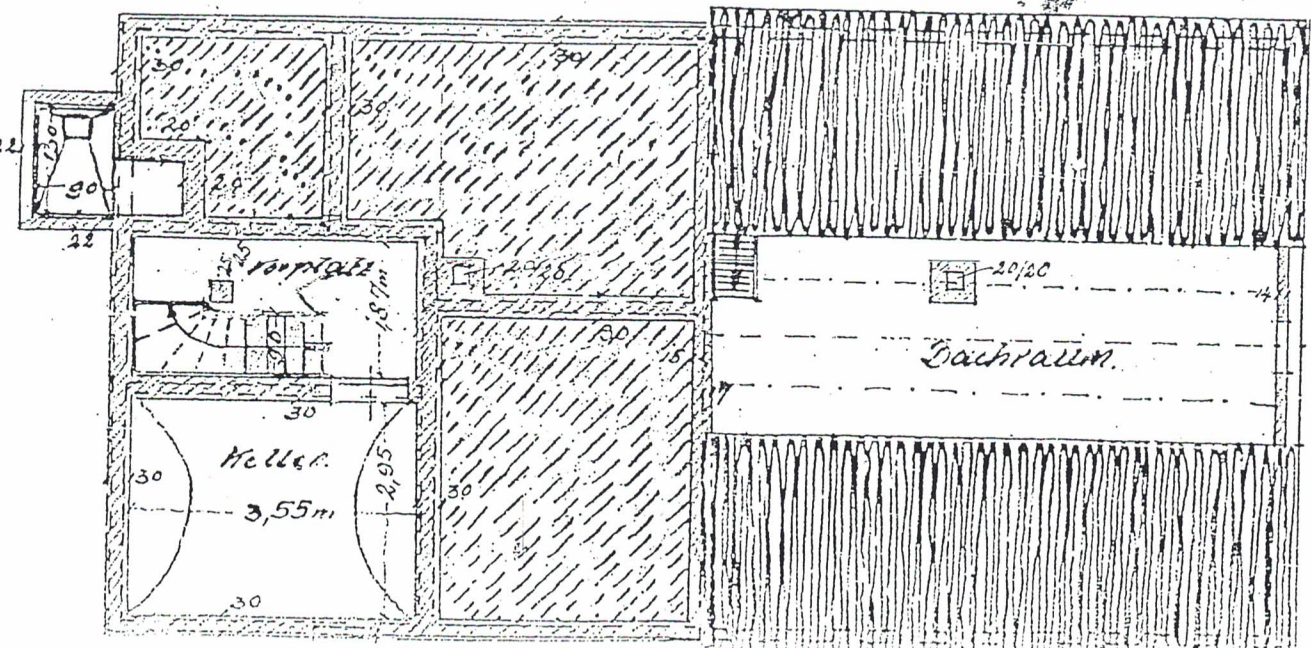
Erageschoss.

Dachstuhl.



Untergeschoss.

Dachraum.



Bauverein Heubach
Doppelwohnhaus.

Ansicht gegen Dach.



Anerkannt:

Heubach den 8. 5. 21.

Gefertigt:

Heubach den 11. April 21.
Heubach

Patrone Herbach.

Doppeltwinhaus

Reizkosten: 106000 Mk. für 1 Stageslaufesfrüht.

Ausführung:

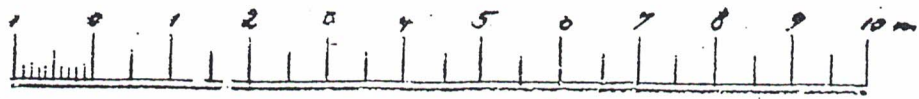
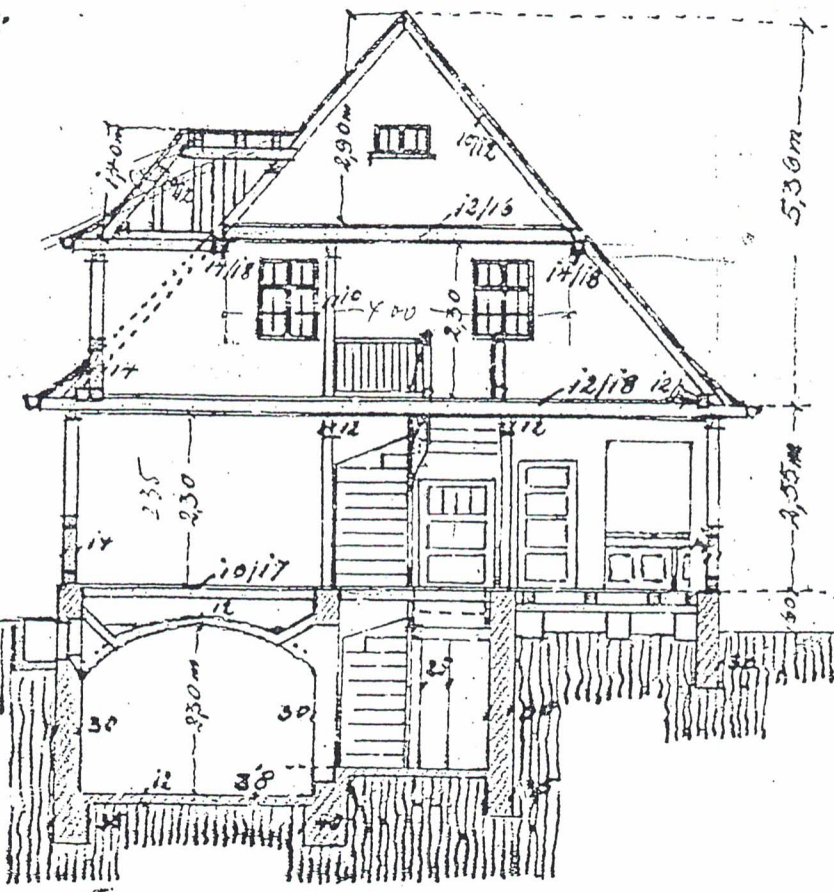
Wandbauweise:

Fachwerk.

Dachdeckung:

Ziegel.

Schnitt a-b.



Masstab 1:100

Anerkent:

Herbach in den 8. 5. 91

Gefertigt:

Herbach in den 8. 5. 91