

Haus Anna

Wohnen & Pflege am Campus Heusenstamm

Lage & Übersicht aller
Wohnungsgrundrisse



Haus Anna

Wohnen & Pflege am Campus Heusenstamm

2

- **Betreutes Wohnen (120 Wohnungen)**
- **Ambulante Serviceangebote**
- **Tagespflege mit 20 Plätzen**
- **Pflegeheim mit 87 Plätzen**
- **Quartierscafé Maria Theresia**

In Heusenstamm, einer Stadt im Landkreis Offenbach und südlich von Frankfurt gelegen, ist am Campus Heusenstamm ein neues Wohnviertel entstanden. Dort, mitten im Wald mit direktem S-Bahn-Anschluss und nahegelegenen Einkaufsmöglichkeiten, bietet der Caritasverband Offenbach/Main e.V. modernes Wohnen ab 60 Jahren an. Angeboten werden im 6. bis 11. Obergeschoss zwei verschiedene Wohnformen: **Betreutes Wohnen** und für Einzelpersonen und Paare mit erhöhtem Unterstützungsbedarf **Betreutes Wohnen Pflege^{Plus}**.

Lichtdurchflutete Wohnungen, mit barrierefreiem Bad und Loggia ermöglichen Ihnen ein angenehmes Leben in gewohnter Privatsphäre. Auch auf wohlthuende Gemeinschaft brauchen Sie in unserem Quartierscafé Maria Theresia nicht zu verzichten. Hinzu kommen wählbare Dienstleistungen, die Ihnen den Alltag erleichtern und eine möglichst selbstständige Lebensführung ermöglichen und fördern.

Angebot

- Alle Wohnungen mit barrierefreiem Bad und Loggia sowie barrierefreiem Aufzug
- Telefon, Internet und SAT-TV in jeder Wohnung
- Wahlleistungen, z. B. Serviceruf, Menüservice, Wäscheservice, Pflegeleistungen der Caritas Ambulante Pflege und vieles mehr
- Tagespflege im Haus
- Quartierscafé „Maria Theresia“ im Erdgeschoss, u. a. mit Mittagstisch und Nachmittagskaffee
- ÖPNV (S-Bahn & Bus) direkt am Campus - im 15 Minuten Takt nach Frankfurt und in alle anderen Rhein-Main-Zentren. S-Bahnhof und Bus-Bahnhof Heusenstamm sind innerhalb von fünf Gehminuten schnell zu erreichen
- Ideale Anbindung an das Autobahnnetz
- Angebote für Begegnung und Bewegung, Kultur und Freizeit
- Gute Einkaufsmöglichkeiten, Ärzte, Apotheken etc. in der Nähe
- Katholische und evangelische Kirchengemeinden in der näheren Umgebung
- Stellplätze für den eigenen PKW



Freizeit

- Ideale Verkehrsanbindung nach Offenbach und Frankfurt
- ÖPNV (S-Bahn & Bus) direkt am Campus
- Lage in idyllischer Umgebung mit zahlreichen Freizeit- und Erholungsmöglichkeiten
- Freizeit, Sport und Naherholung grenzen direkt an den Campus Heusenstamm
- Schwimmbad & Fitnesscenter direkt am Gelände
- Stadtnahe Lage im Grünen: Parks, Rad- und Wanderwege
- Nur fünf Minuten zu Fuß nach Heusenstamm, einer Kleinstadt mit Flair
- Top Restaurants, vielfältige Einkaufsmöglichkeiten und viele weitere Angebote
- Lebendiges Vereinsleben

Haus Anna

Wohnen und Pflege am Campus

Hauskoordination

Jahnstraße 64

63150 Heusenstamm

Telefon: +49 (0) 69 84 005 400

E-Mail: wohnen@cv-offenbach.de

Ihre Fragen beantworten wir

Ihnen gerne. Bitte schicken Sie uns eine Mail oder rufen Sie uns an. Wir freuen uns über Ihr Interesse.

INHALT

6. bis 11.

Obergeschoss

Gebäudegrundriss der gesamten Etage mit alle Wohnungen auf einen Blick 4

Wohnungsgrundrisse

Gebäude-Flügel A

6. bis 11. Obergeschoss 5 - 6

Wohnungsgrundrisse

Gebäude-Flügel B

6. bis 11. Obergeschoss 7 - 8

Wohnungsgrundrisse

Gebäude-Flügel C

6. bis 11. Obergeschoss 9 - 10

Notizen

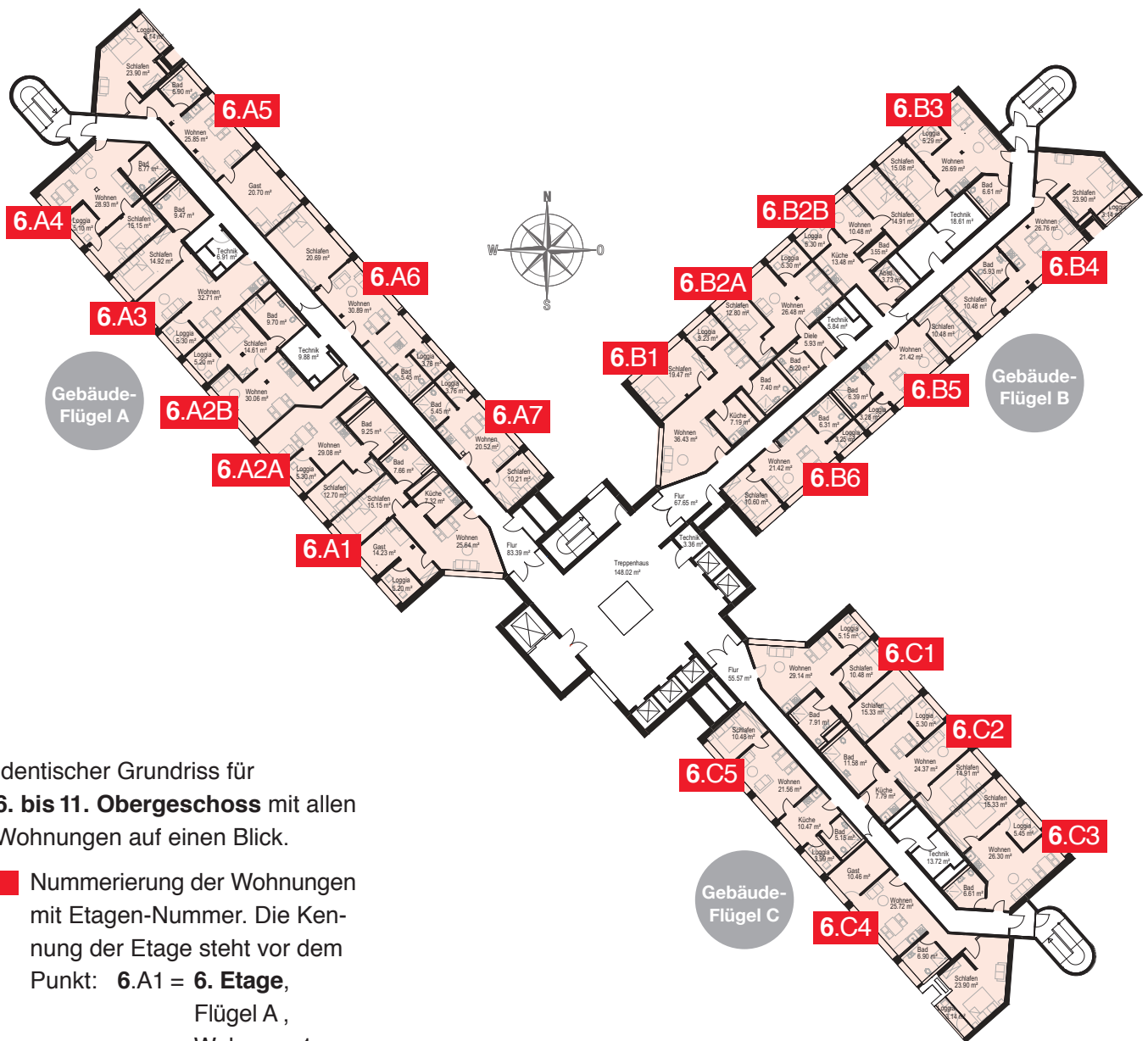
Platz für Ihre Fragen 11



6. BIS 11. OBERGESCHOSS

insgesamt 120 Wohnungen auf 6 Etagen

4



Identischer Grundriss für **6. bis 11. Obergeschoss** mit allen Wohnungen auf einen Blick.

- Nummerierung der Wohnungen mit Etagen-Nummer. Die Kennung der Etage steht vor dem Punkt: **6.A1 = 6. Etage**, Flügel A, Wohnung 1

Auf den folgenden Seiten dieser Broschüre finden Sie die Wohnungsgrundrisse vergrößert einzeln aufgeführt.

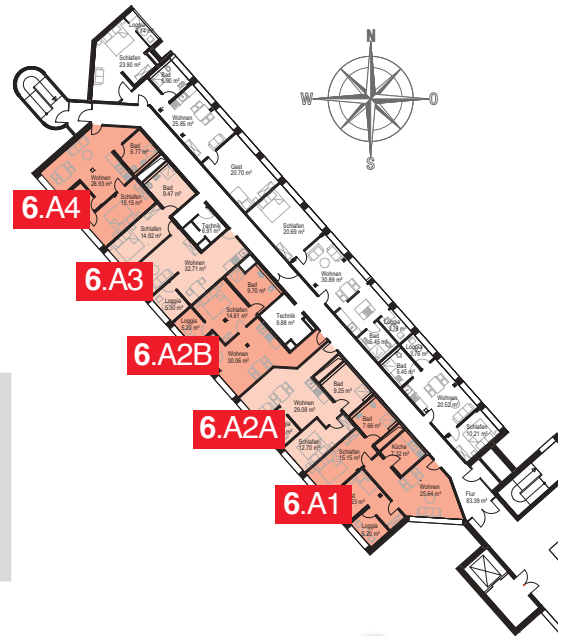
Für den besseren Überblick sind je Doppelseite alle Grundrisse eines der drei Gebäudeflügel nacheinander abgebildet. Da im Aufbau und Grundriss die Etagen 6 bis 11 identisch sind, ist jedem Wohnungsgrundriss die Wohnungskennung mit der jeweiligen Etage zugeordnet. Im Überblick der ganzen Etage auf dieser Seite, können Sie die Ausrichtung der Himmelsrichtung erkennen und damit die Lichtverhältnisse, Sonneneinfall und Schatten ermitteln.

6. BIS 11. OBERGESCHOSS

Gebäude-Flügel A

Gebäude-Flügel A

6x
**6.A1/7.A1/8.A1/
 9.A1/10.A1/11.A1**
 = ca. 75,20 m²
 Kaltmiete: 1.039,- €



5

Gebäude-Flügel A

6x
**6.A2A/7.A2A/
 8.A2A/9.A2A/
 10.A2A/11.A2A**
 = ca. 56,33 m²
 Kaltmiete: 788,- €

Gebäude-Flügel A

6x
**6.A2B/7.A2B/
 8.A2B/9.A2B/
 10.A2B/11.A2B**
 = ca. 59,57 m²
 Kaltmiete: 836,- €

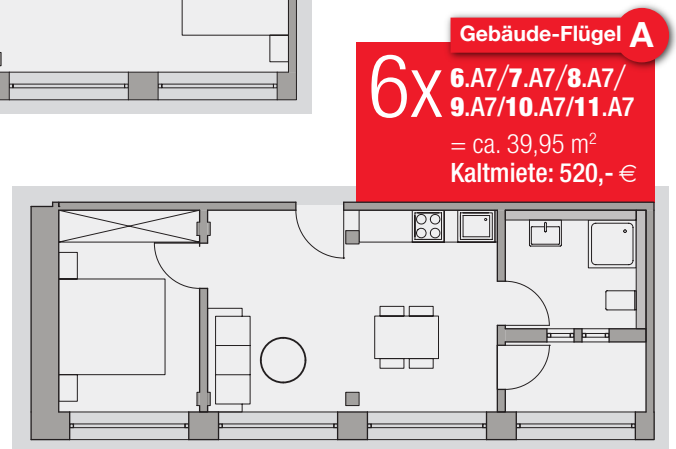
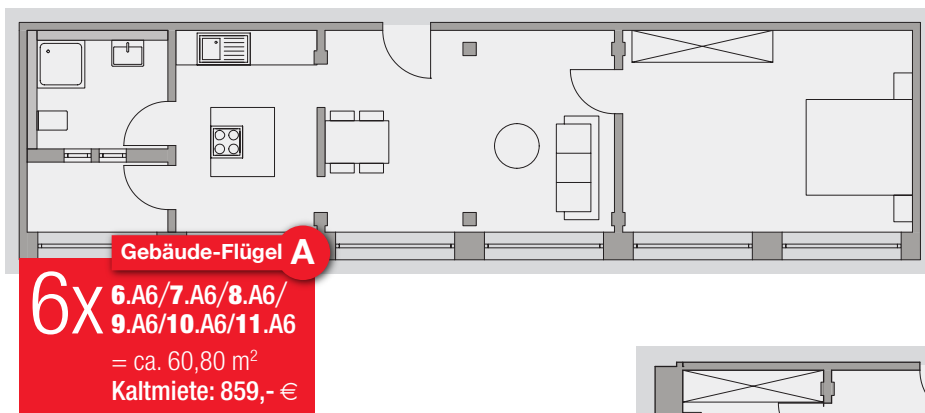
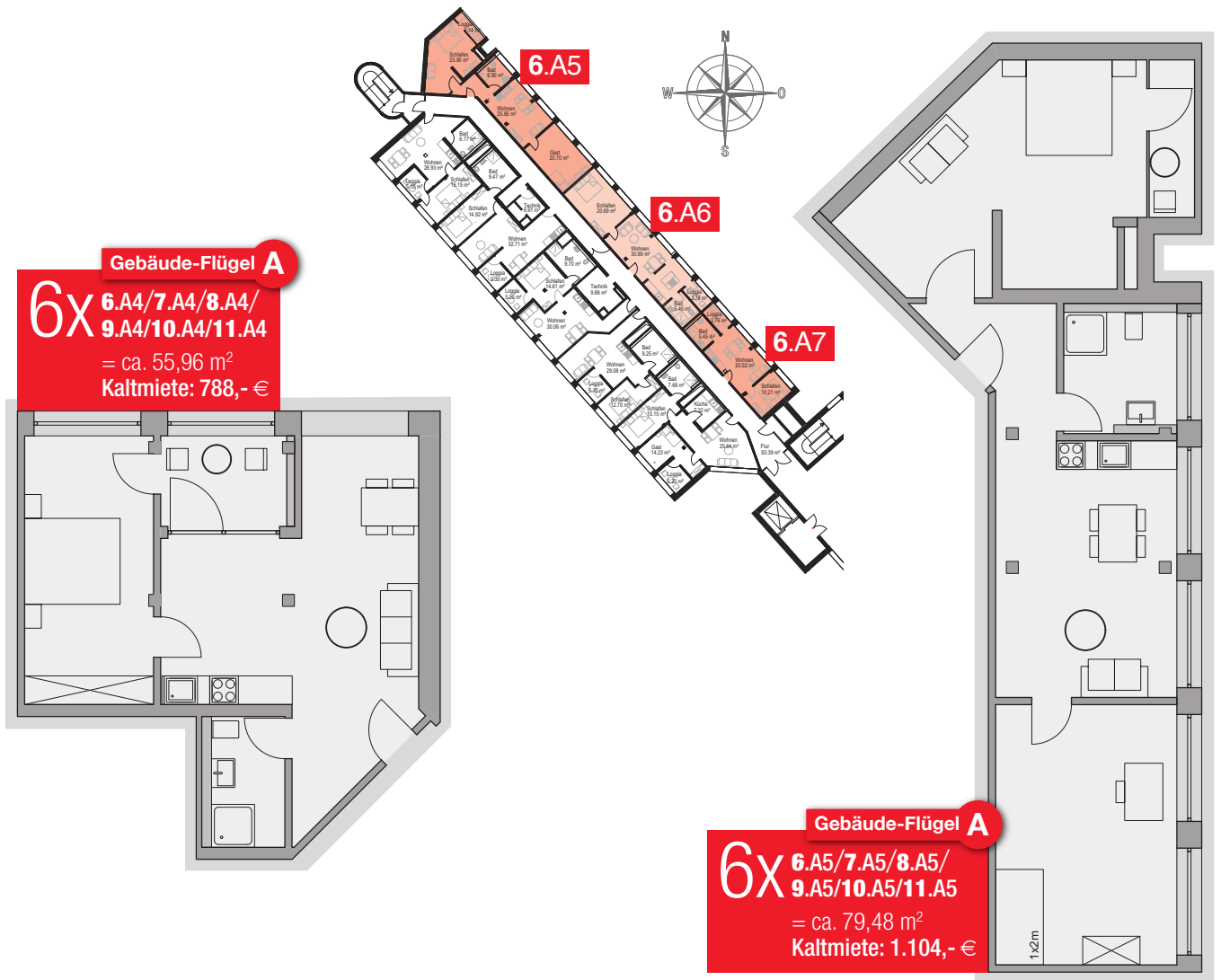
Gebäude-Flügel A

6x
**6.A3/7.A3/8.A3/
 9.A3/10.A3/11.A3**
 = ca. 62,40 m²
 Kaltmiete: 855,- €

6. BIS 11. OBERGESCHOSS

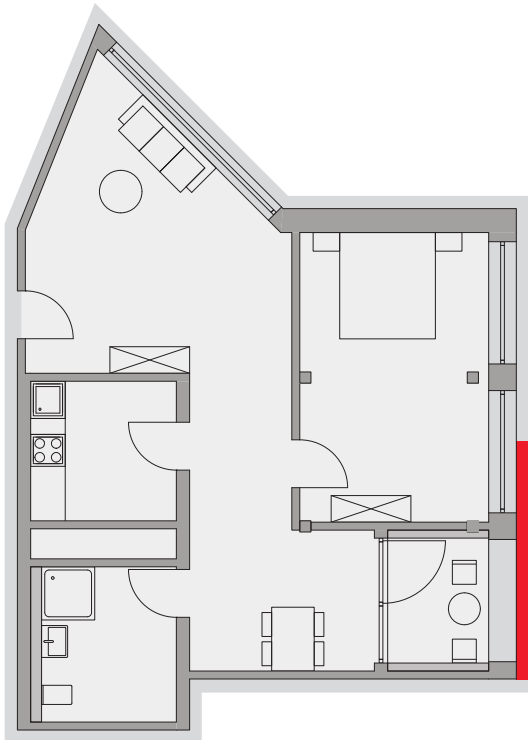
Gebäude-Flügel A

6



6. BIS 11. OBERGESCHOSS

Gebäude-Flügel B



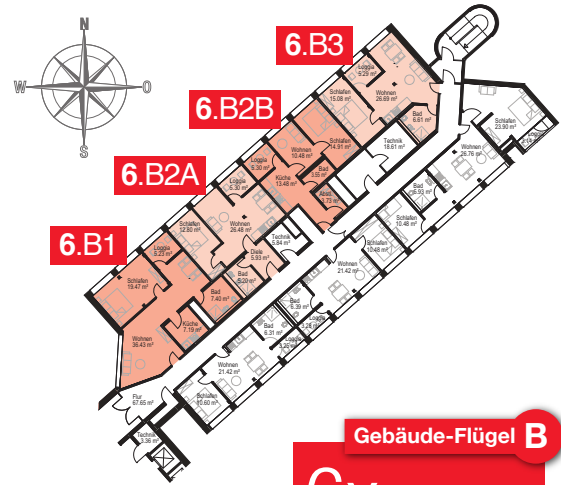
Gebäude-Flügel B

6x

6.B1/7.B1/8.B1/
9.B1/10.B1/11.B1

= ca. 75,73 m²

Kaltmiete: 1.039,- €



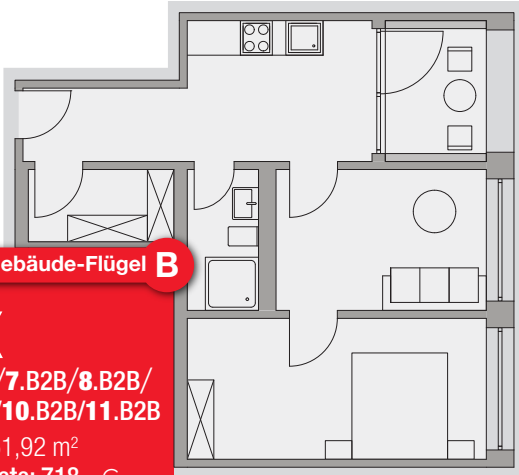
Gebäude-Flügel B

6x

6.B2A/7.B2A/8.B2A/
9.B2A/10.B2A/11.B2A

= ca. 55,71 m²

Kaltmiete: 834,- €



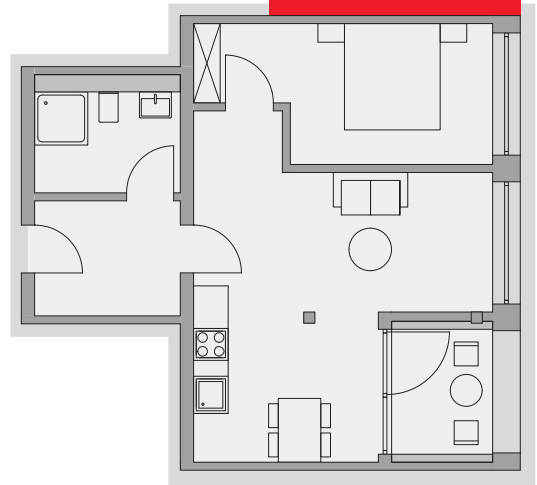
Gebäude-Flügel B

6x

6.B2B/7.B2B/8.B2B/
9.B2B/10.B2B/11.B2B

= ca. 51,92 m²

Kaltmiete: 718,- €



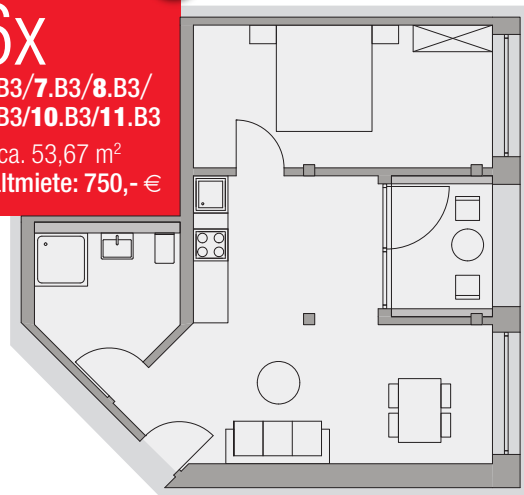
Gebäude-Flügel B

6x

6.B3/7.B3/8.B3/
9.B3/10.B3/11.B3

= ca. 53,67 m²

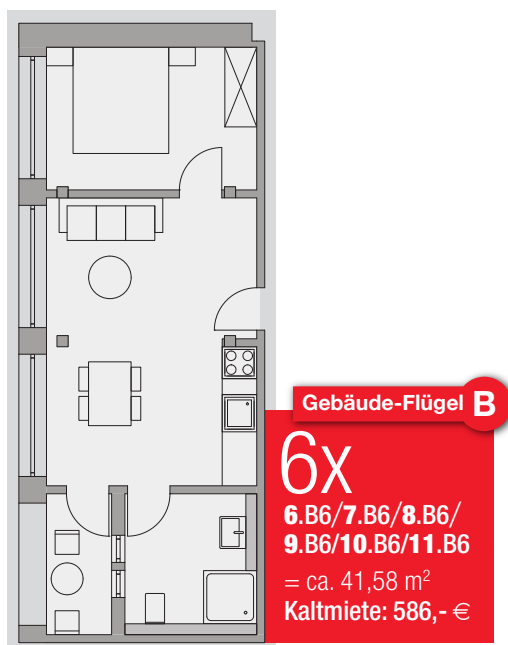
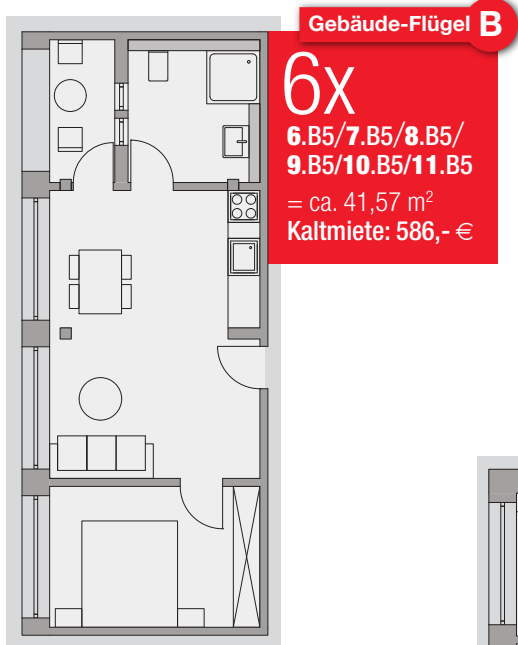
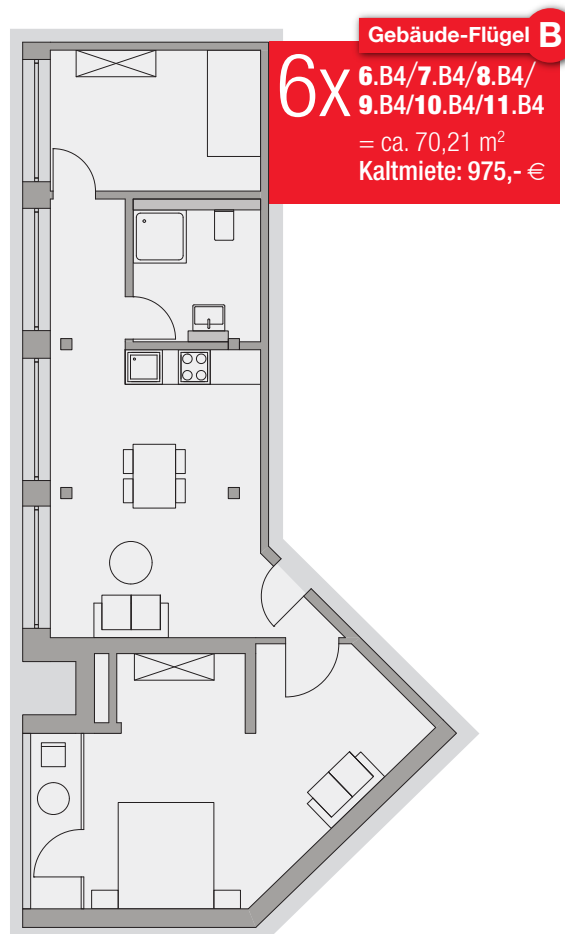
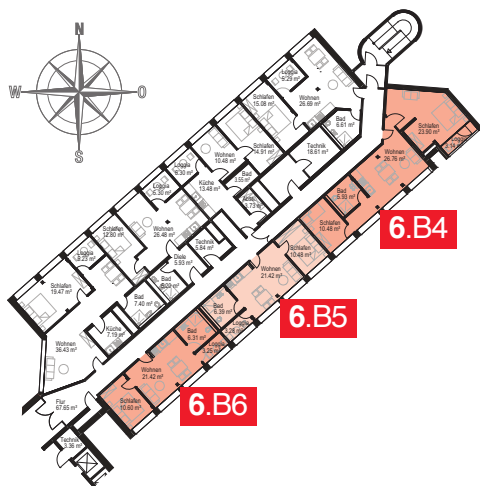
Kaltmiete: 750,- €



6. BIS 11. OBERGESCHOSS

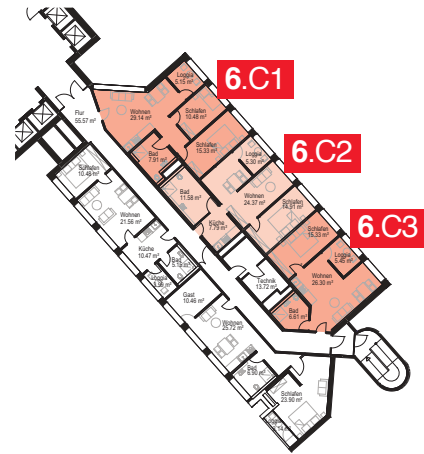
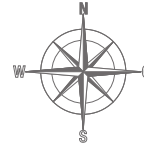
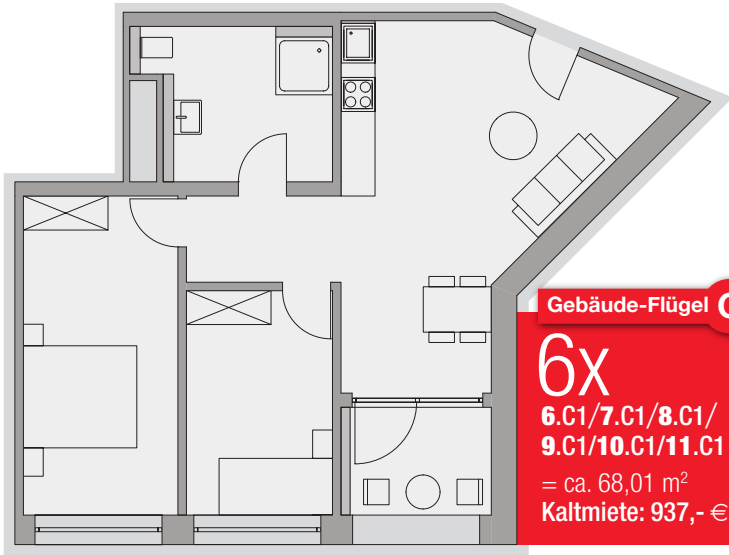
Gebäude-Flügel B

8

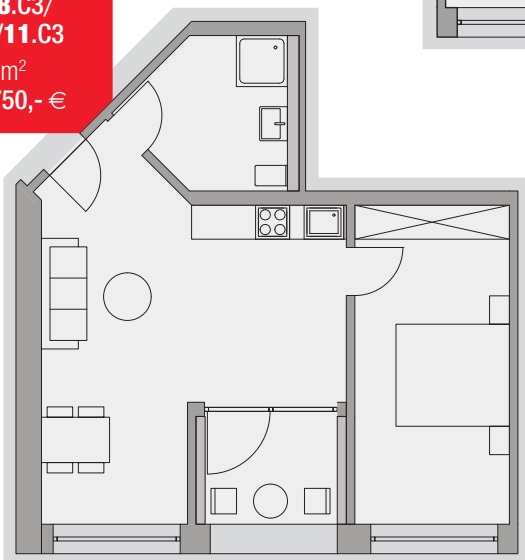
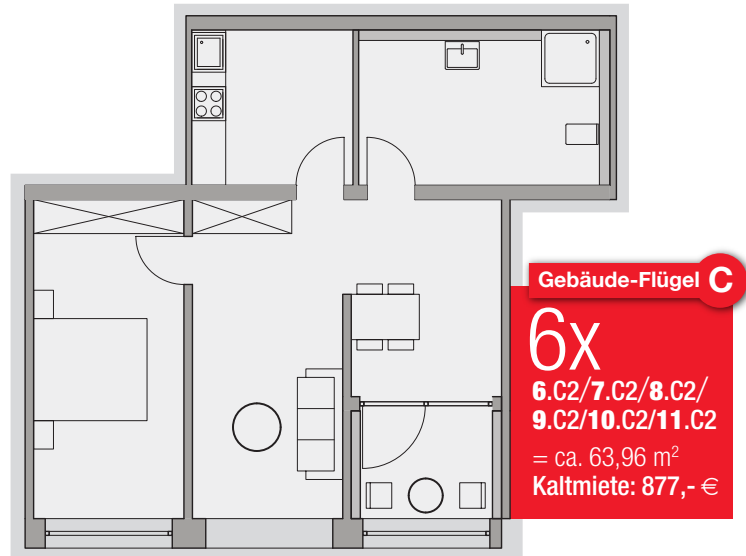


6. BIS 11. OBERGESCHOSS

Gebäude-Flügel C



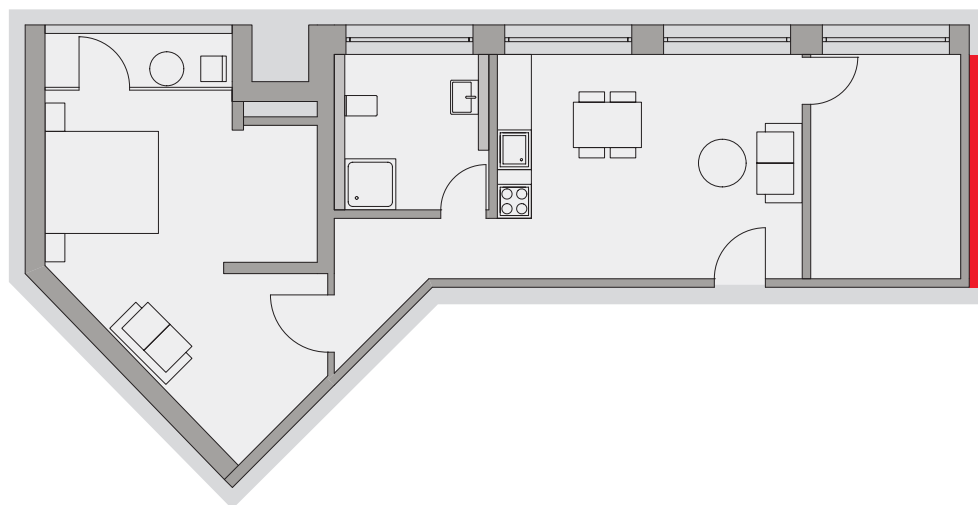
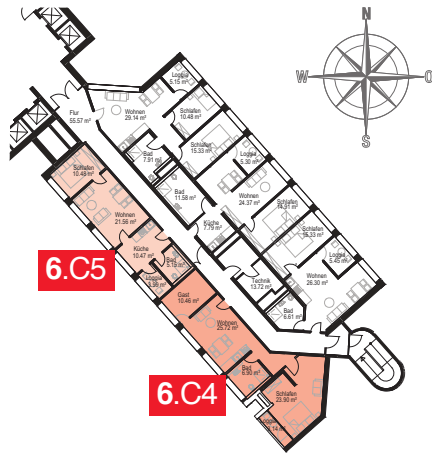
9



6. BIS 11. OBERGESCHOSS

Gebäude-Flügel C

10



Gebäude-Flügel C

6x

6.C4/7.C4/8.C4/
9.C4/10.C4/11.C4

= ca. 70,12 m²

Kaltmiete: 974,- €

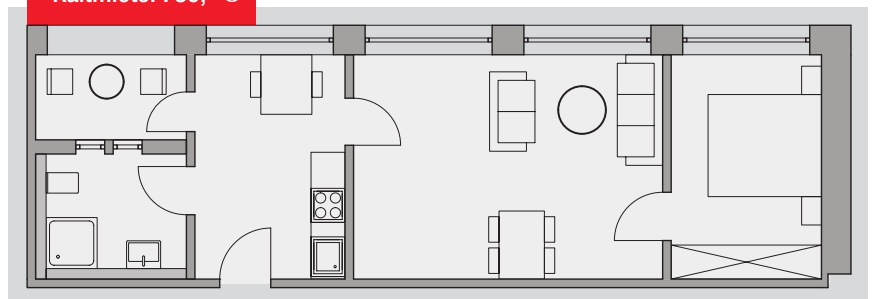
Gebäude-Flügel C

6x

6.C5/7.C5/8.C5/
9.C5/10.C5/11.C5

= ca. 51,41 m²

Kaltmiete: 730,- €



NOTIZEN

Platz für Ihre Fragen und Anmerkungen



CARITASVERBAND
Offenbach/Main e.V.



Haus Anna
Caritasverband Offenbach/Main e.V.
Schumannstraße 182, 63069 Offenbach (M)
Telefon: +49 (0) 69 84 005 400