



Objektanschrift

Plzener Straße 18
 07546 Gera

Ansprechpartner

Maria Staps
 E-Mail: kontakt@glueckaufgera.de
 Telefon: 0365 83330-23

WBG „Glück Auf“ Gera eG
 Telefon: 0365 83330-0
 E-Mail: wbg@glueckaufgera.de

3-Raum-Wohnung mit Balkon

Objektdetails

Objekt Nr. **41540/100/18/3**
 Wohnungstyp **Wohnung**

Zimmer **3**
 Etage **2. OG links**
 Wohnfläche **59,85 m²**

Kosten

Kaltmiete **356,11 €**
 Nebenkosten **83,79 €**
 Heizkosten **66,11 €**

Gesamtmiete **506,01 €**
 Genossenschaftsanteile **1.540,00 €**

Bausubstanz & Energieausweis

Baujahr **1974**
 Heizungsart **Fernwärme**
 Wesentliche Energieträger **Fernwärme**

Energieausweistyp **Verbrauchsausweis**
 Endenergieverbrauch **60,00 kWh/(m²*a)**
 Energieeffizienzklasse **B**

Ausstattung

Küchenausstattung **Fenster, Waschmaschinenanschluss, Anschluss für E-Herd**
 Fußboden **Vinyl**
 Badausstattung **Wanne, Fenster**
 Allgemeinausstattung **Balkon, Kabelanschluss, Keller**

3-Raum-Wohnung mit Balkon

Objektbeschreibung

Die Hausreinigung, der Winterdienst und die Pflege der Außenanlagen werden von der 'Glück Auf' Wohnservice GmbH übernommen und sind in den Nebenkosten enthalten.

Ausstattung

Diese gemütliche 3-Raum-Wohnung wird derzeit für Sie saniert. Das Tageslichtbad wird mit einer Badewanne und modernen großformatigen Fliesen ausgestattet. In allen Räumen werden neue Innentüren eingebaut und ein hochwertiger Vinyl-Design-Belag verlegt. Vom hellen Wohnzimmer aus gelangen Sie auf den schönen Balkon.

Wir beraten Sie gern!

Lage

'Dornaer Höhe' - das ist der neue Name für das sanierte Wohnquartier zwischen Pskower, Dornaer und Plzener Straße. Zum einen liegt das kleine Wohngebiet direkt an der Straße, die nach Dorna führt und die nach dem kleinen Ort bei Gera benannt wurde, und zum anderen ist die Bezeichnung 'Höhe' durchaus berechtigt. Die Terrassierung des Wohngebietes aufgrund der Geländetopografie und der Höhenunterschied in Richtung Stadtzentrum, als auch zu den umliegenden Gärten, unterstreicht die 'Höhenlage' des Quartiers.

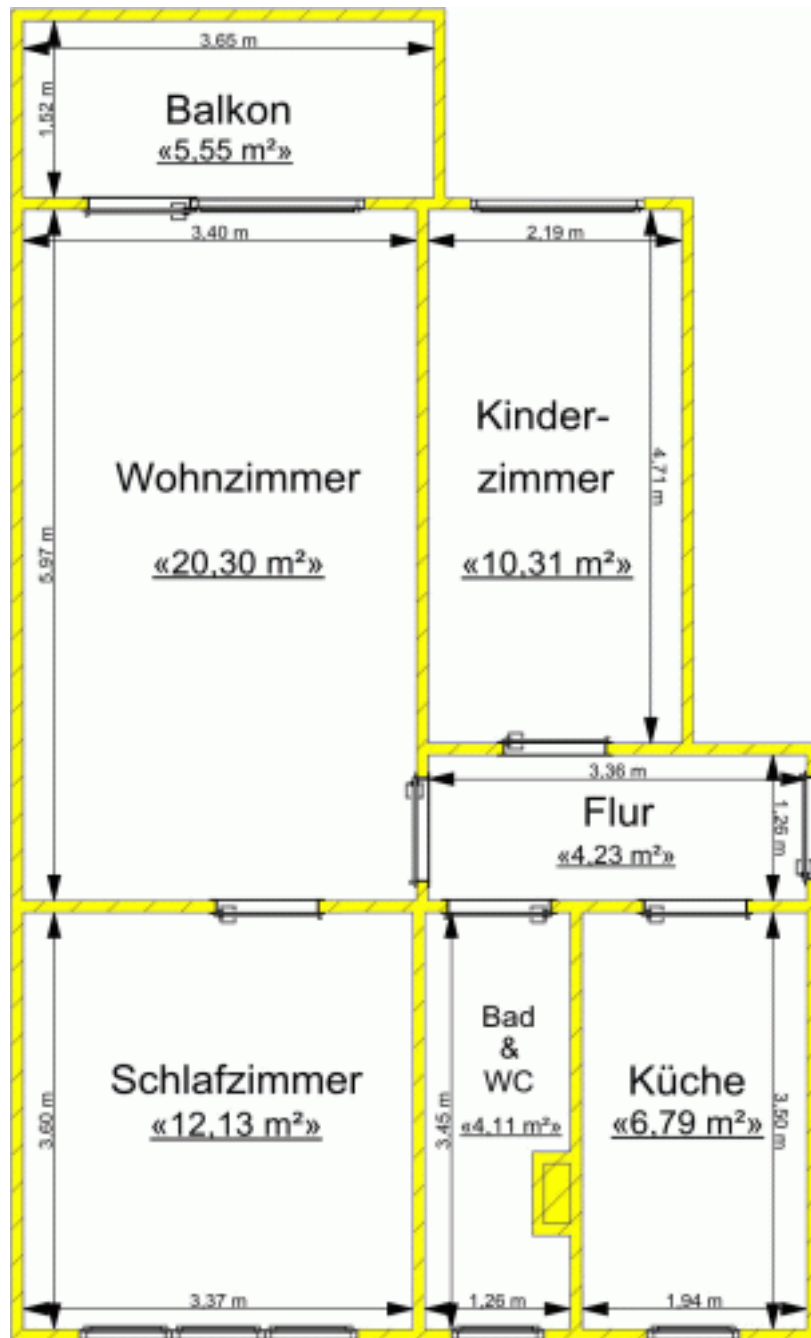
STANDORTPLUS: Netto-Einkaufsmarkt direkt am Wohngebiet; 200 Meter zum Einkaufszentrum in der Dornaer Straße (REWE, ALDI, KIK, dm-Drogeriemarkt, Blumenladen, Friseur, Restaurant 'Knossos',...); Bushaltestelle Linie 10 und 17 direkt am Wohngebiet; Integrative Kindertagesstätte 'Kinderglück' im Wohngebiet; Physiotherapie Kerstin Schirmer, Eiscafé und Bistro 'Rendezvous' und Bäckerei Räke in unmittelbarer Nähe; gute Verkehrsanbindung zur A4, den Bundesstraßen B2 und B92 sowie zum Stadtring Süd-Ost.

Haftung

Die von uns gemachten Angaben haben wir nach bestem Wissen und Gewissen zusammengestellt. Eine Gewähr für diese Angaben können wir nicht übernehmen. Wichtige Zahlen und Informationen sind am Mietobjekt zu überprüfen. Eine Zwischenvermietung bleibt vorbehalten.

3-Raum-Wohnung mit Balkon

GRUNDRISS



3-Raum-Wohnung mit Balkon

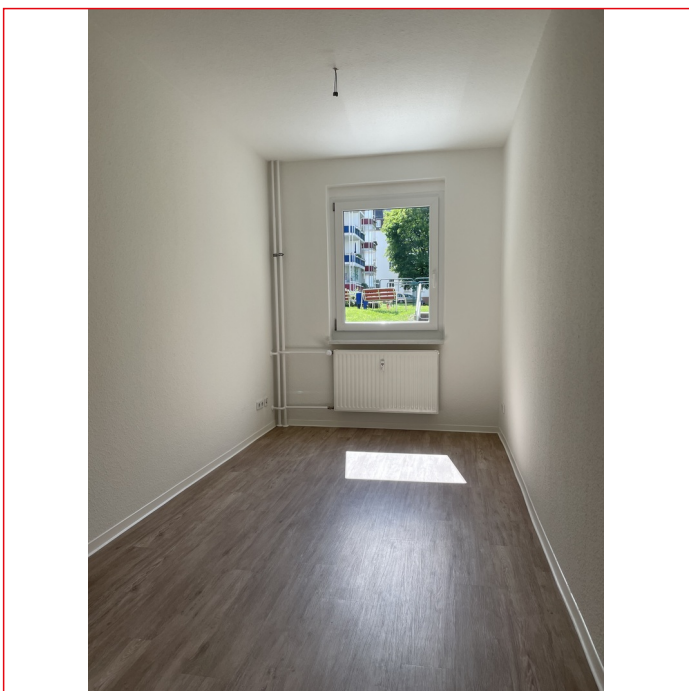
Bilder



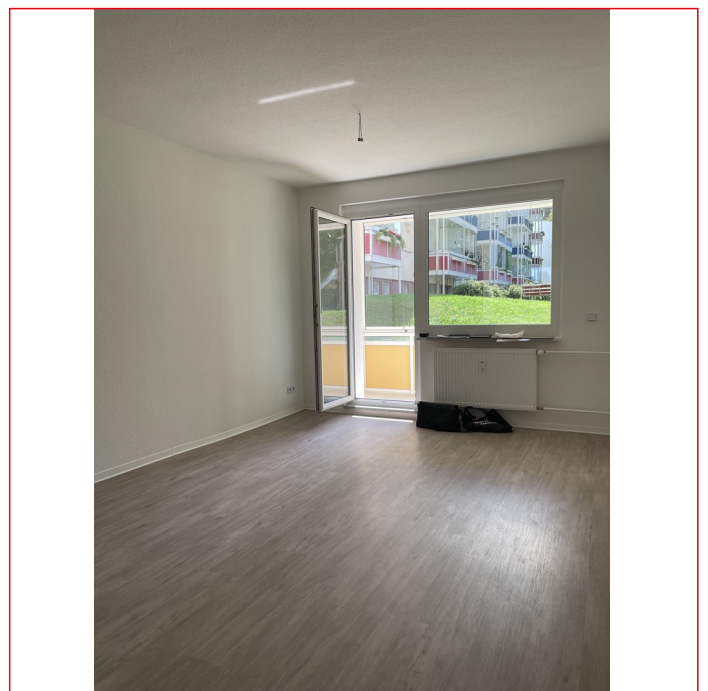
Musterfoto Schlafzimmer



Musterfoto Küche



Musterfoto Kinderzimmer



Musterfoto Wohnzimmer

3-Raum-Wohnung mit Balkon

Bilder



Musterfoto Flur



Musterfoto Bad



Musterfoto Balkon