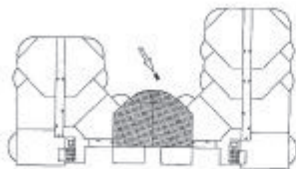


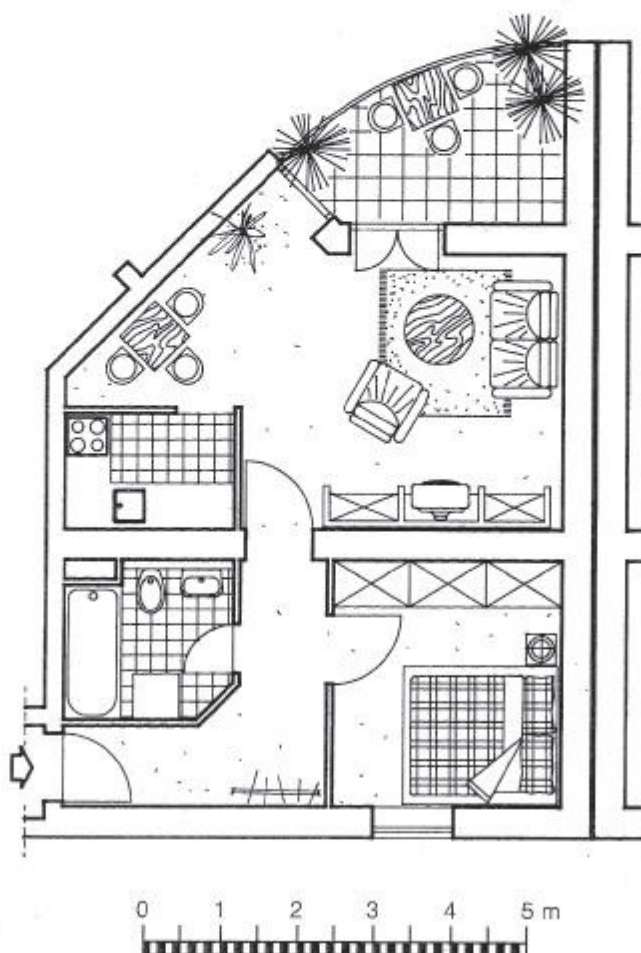
## Wohnungstyp E



Gemäß II. BVO wird für die Ermittlung der Netto-Wohnfläche die Fläche des Balkons nur zur Hälfte angesetzt. Die Netto-Wohnfläche beträgt dementsprechend 46,49 qm. Die eingezeichnete Möblierung ist nicht Bestandteil des Angebotes. Sie dient lediglich dem besseren Verständnis der Raumaufteilung.

### 2-Zimmer-Wohnung

1. Wohnen	19,95 qm
2. Schlafen	9,41 qm
3. Küche	3,25 qm
4. Bad	4,15 qm
5. Flur	6,12 qm
6. Balkon	7,22 qm
<b>Gesamt</b>	<b>50,10 qm</b>



Abgebildet ist die Wohnung Nr. 17.  
 Die Wohnung Nr. 24 liegt spiegelbildlich hierzu (siehe Übersichtsplan oben bzw. auf Seite 25).