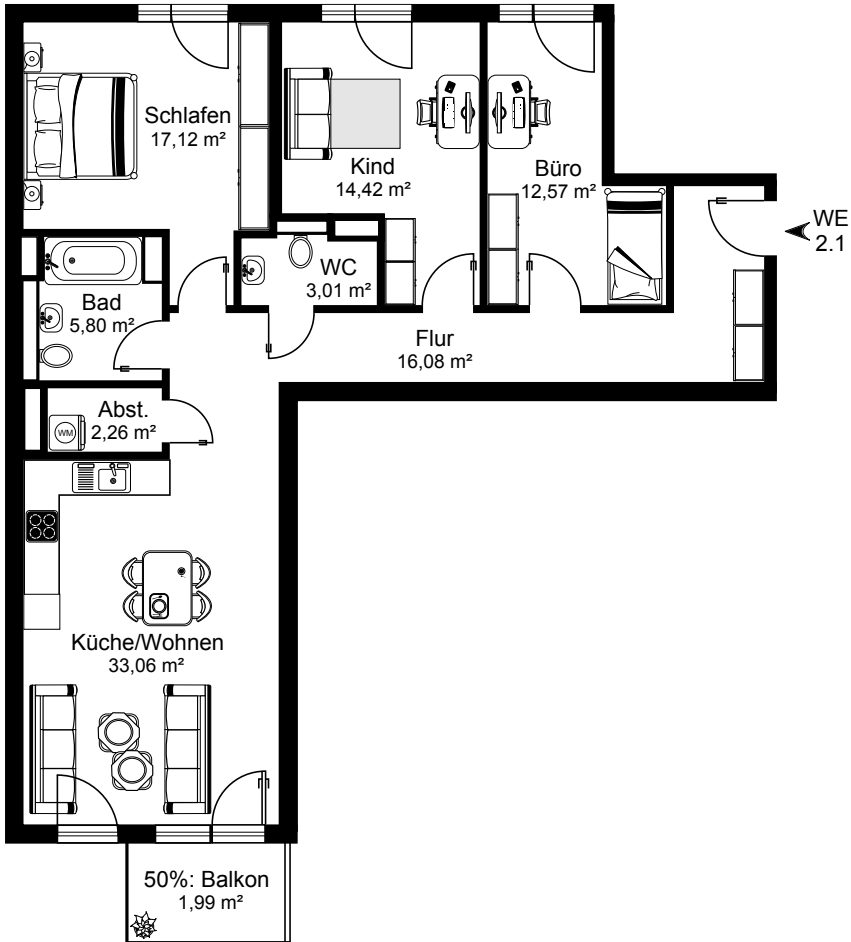


# D A M M W I E S E 1 0

H A M B U R G - W A N D S B E K



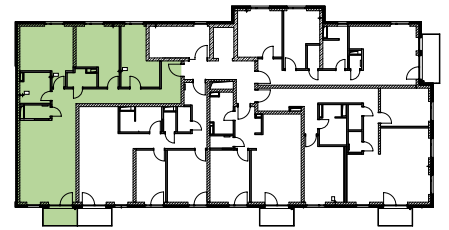
## WOHNUNG 2.1

2. OG

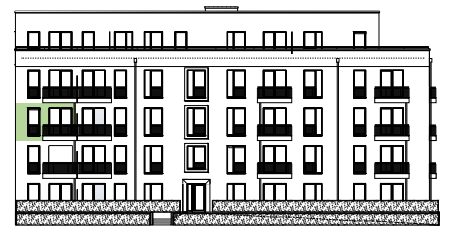
4 ZIMMER

CA. 106,29 M<sup>2</sup>

785.000,00 €



LAGEPLAN



ANSICHT SÜD



### HINWEIS

Angaben nach EnEV 2014: Energiebedarfsausweis nach EnEV noch nicht vorhanden, erfolgt nach Fertigstellung. Alle Angaben ohne Gewähr basierend auf Informationen Dritter. Rechtsgrundlage ist allein der notariell beurkundete Kaufvertrag. Wir schließen jede Gewähr und Haftung für Vollständigkeit, Aktualität und Richtigkeit dieser Angaben aus. Die Grundrisse dienen zur Orientierung und haben keinen Anspruch auf Maßstabsrichtigkeit. Irrtum und Zwischenverkauf vorbehalten. Weitergehende Informationen zu Eigentümer und Objekt erhalten Sie von uns gern auf Nachfrage. Besichtigung kann nach Vereinbarung mit uns erfolgen. Des Weiteren gelten unsere AGB. Änderungen in Planung, Ausführungsart und den vorgesehenen Baustoffen hält sich der Verkäufer vor, soweit sie sich technisch als zweckmäßig und notwendig erweisen oder auf behördlichen Auflagen beruhen. Möbel, Einbauschränke und Küche sind nicht im Lieferumfang enthalten, die Darstellung ist beispielhaft und nicht maßstabsgetreu. Der Ausbau der Bäder erfolgt gemäß der Baubeschreibung. Die Flächen von Terrassen, Balkonen und Dachterrassen werden mit 50 % der Gesamtnutzfläche angerechnet.

### COURTAGE

Der Maklervertrag mit uns kommt entweder durch schriftliche Vereinbarung oder durch die Inanspruchnahme unserer Maklertätigkeit auf der Basis dieses Objekt-Exposés und seiner Bedingungen zustande. Die mit dem Abschluss eines Kaufvertrages entstehenden Kosten, Steuern und Abgaben (Notariatsgebühren, Grunderwerbssteuer, Gerichtskosten) sowie etwaige Finanzierungskosten sind vom Käufer zu tragen. Die Courtage, die jeweils von Käufer und Verkäufer in gleicher Höhe von 2,5 % inkl. gesetzl. MwSt. auf den Kaufpreis an die HYEST Real Estate GmbH zu zahlen ist, ist bei notariellem Vertragsabschluss verdient und fällig.