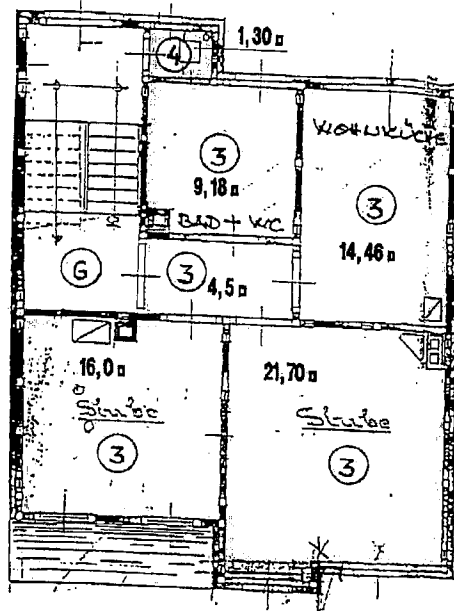


Flächenaufstellung nach Wohnflächenberechnung II. BV, in der Fassung vom 12. Oktober 1990 (BGBl S. 2178)

2. Obergeschoß Eigentum 3

3.1	Bad	=	9,18 m <sup>2</sup>
3.2	Küche	=	14,46 m <sup>2</sup>
3.3	Diele	=	4,50 m <sup>2</sup>
3.4	Wohnen	=	21,70 m <sup>2</sup>
3.5	Schlafen	=	16,00 m <sup>2</sup>
3.6	Abstellraum	=	1,30 m <sup>2</sup>
Gesamtsumme		=	67,14 m <sup>2</sup>



2. Obergeschoss