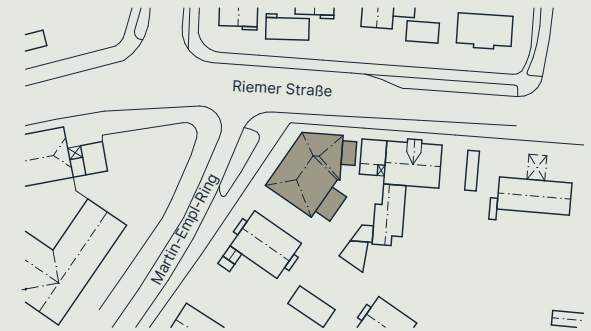


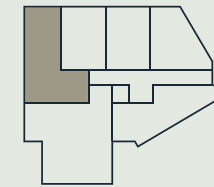
Maßstab ca. 1:100 – zur exakten Maßentnahme nicht geeignet.



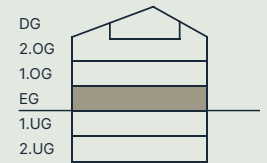
Lageplan



Lage Wohnung im Objekt



Etage



Riemer Straße 354 | Erdgeschoss

Wohnung 03 2 Zimmer barrierefrei

Raum	Nutzfläche	Wohnfläche
Diele	5,37 m ²	5,37 m ²
Bad	5,43 m ²	5,43 m ²
Wohnen/Essen	24,81 m ²	24,81 m ²
Schlafen	15,03 m ²	15,03 m ²
Terrasse	12,00 m ²	(50%) 6,00 m ²
Keller	6,02 m ²	
Gartenfläche	59,95 m ²	
Gesamt (ohne Gartenfläche)	68,66 m²	56,65 m²

Angabenvorbehalt:
Die dargestellten Grundrisse sind unverbindliche Planungsdarstellungen. Maßabweichungen sowie Änderungen in der Ausführung bleiben vorbehalten. Abbildungen und Möblierungen, insbesondere Küchen, sind beispielhaft, können Sonderwünsche oder Mehrausstattungen zeigen und sind nicht Vertragsbestandteil. Verbindlich sind ausschließlich die Inhalte des notariellen Kaufvertrags, der Baubeschreibung sowie der beurkundeten Pläne und Verkaufsunterlagen.