

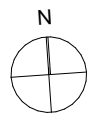
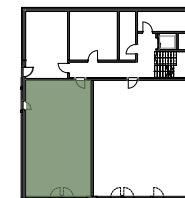
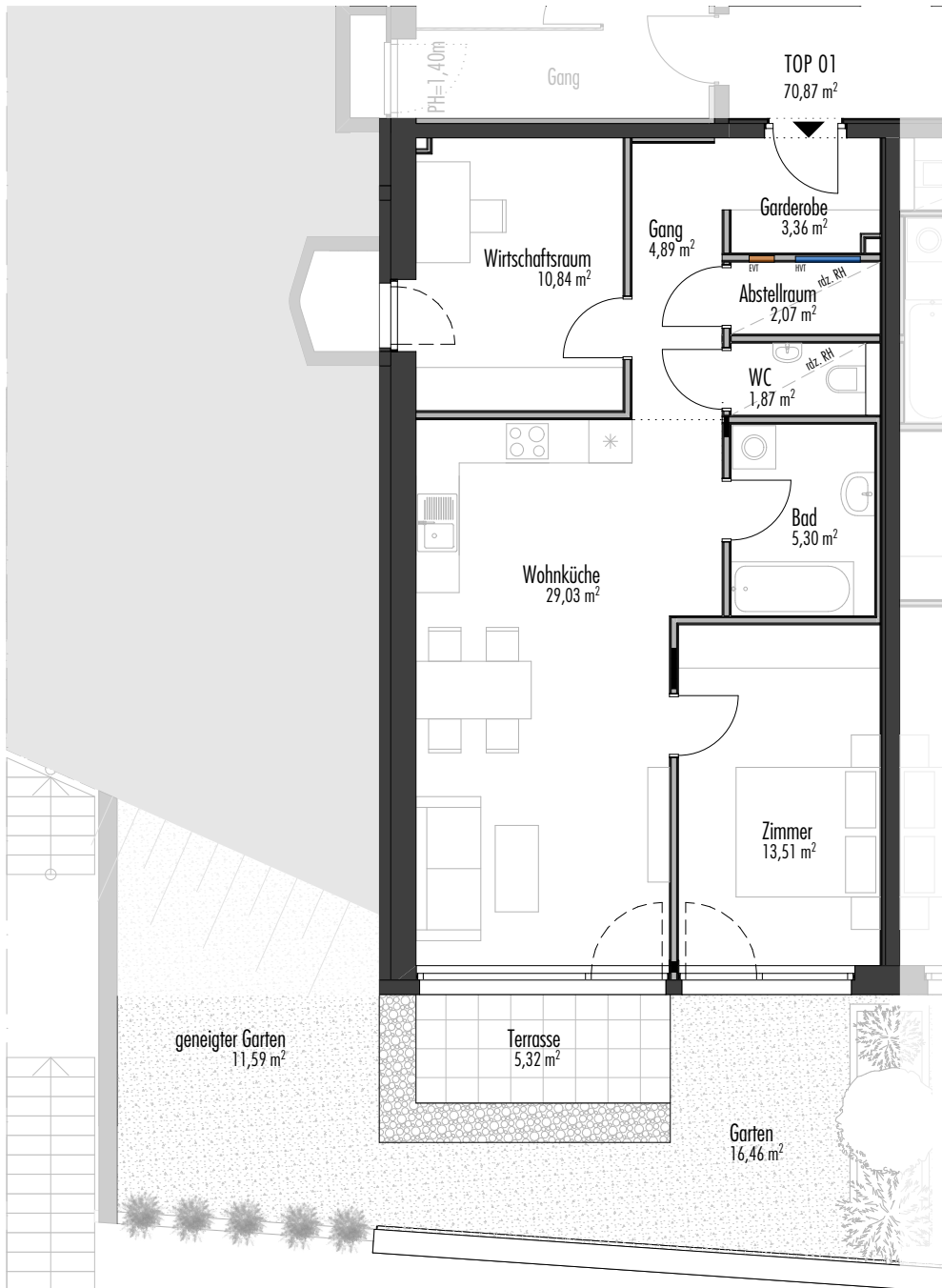
# HÖTTING RESIDENCE

## TOP 01 | EBENE 1

Abstellraum	2,07 m <sup>2</sup>
Bad	5,30 m <sup>2</sup>
Gang	4,89 m <sup>2</sup>
Garderobe	3,36 m <sup>2</sup>
WC	1,87 m <sup>2</sup>
Wirtschaftsraum	10,84 m <sup>2</sup>
Wohnküche	29,03 m <sup>2</sup>
Zimmer	13,51 m <sup>2</sup>

**WOHNNUTZFLÄCHE** **70,87 m<sup>2</sup>**

Garten	16,46 m <sup>2</sup>
geneigter Garten	11,59 m <sup>2</sup>
Terrasse	5,32 m <sup>2</sup>
KA 01	5,00 m <sup>2</sup>



M 1:100

Sämtliche eingezeichnete Einrichtungsgegenstände sind nicht im Preis enthalten. rdz, RH= reduzierte Raumhöhe; PH= Parapethöhe  
Für Möblierung, insbesondere für die Küchenplanung sind Naturmaße zu nehmen. EVT= Elektroverteiler; HVT= Heizungsverteiler

