

Neubau Bürogebäude

Gewerbepark Ernst-Böhme-Straße 32, 38112 Braunschweig

Michael Markwort Verwaltung

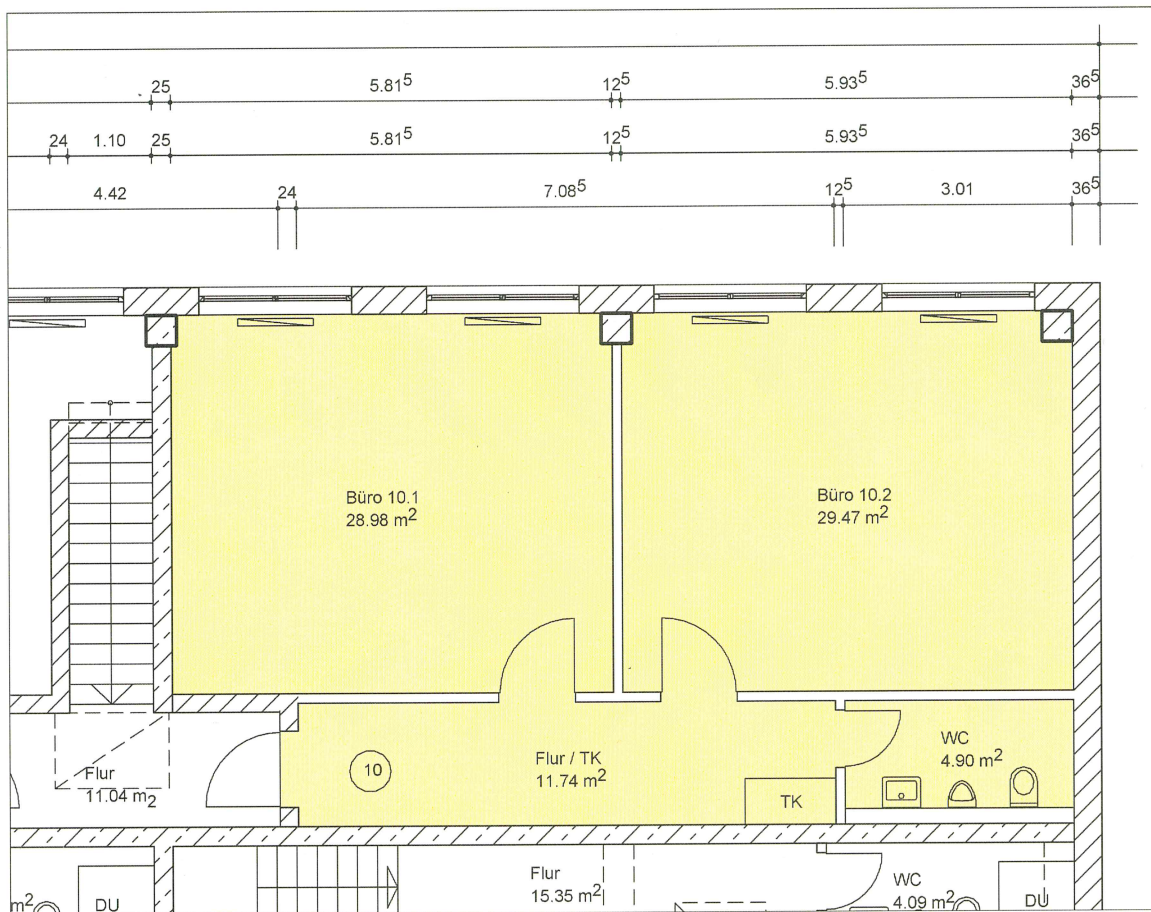
Wendebrück 4, 38110 Braunschweig

Tel.: 05307 - 2015290

markwort-verwaltung@gmx.de

Bürozeiten: Montag - Donnerstag: 8.00 - 13.00 Uhr

Termine nach Vereinbarung



Mietflächen Bürobereich 10:

Büro 10.1	28,98 m ²
Büro 10.2	29,47 m ²
WC	4,90 m ²
Flur / Teeküche	11,74 m ²
Eingangsbereich EG	1,49 m ²
Treppe / Flur	5,52 m ²
	<hr/>
	82,10 m²