

Alle Masse sind Rohbaumaße  
 Alle Höhenangaben beziehen sich auf OKRB  
 OKFF ±0.00 = 114.95 U.N.N.

- Abgesichert: Alle Durchbrüche bis Ø 200 werden geböhrt!!!
- ERLAUTERUNGEN**
- OKWK OBERKANTE, UNTERKANTE
  - WK REGENROHR, DACHENLAUF, BODBENLAUF
  - FBH FERTIGBODEN, ROHBODEN
  - BRH BRÜSTUNGSBOHE
  - -0.00 FESTIGBOHE
  - -0.10 HOHE GELENDE / BEFESTIGTE FLÄCHE
  - RH LICHTER RAUMHOHE
  - FD FLUSSBOHENDURCHBRUCH
  - WD WANDDURCHBRUCH
  - WS SICHTBOHENDURCHBRUCH
  - SICHTRAHMWERK

- S - SANITÄR H - HEIZUNG  
 E - ELEKTRO L - LÜFTUNG
- Alle Masse sind vor Baubeginn vom Untermieter verantwortlich zu überprüfen. Die Ausführung der Arbeiten durch Rücksprache mit der Bauleitung zu klären. Schall-, Bewehrungs- und Ausstattungspläne der Fachplaner sind zu beachten. Unstimmigkeiten sind mit der Bauleitung zu prüfen!!!
- ALLE SICHTBAREN BETONKANTEN MIT DREKANLEISTEN 15x15 mm BRECHEN, SOWEIT NICHT ANDERS ANGEZEIGT.

- RAUMBÜCH**
- RAUMBEZEICHNUNG**  
 1 Speisezimmer  
 2 Flur  
 3 WC  
 4 Küche  
 5 Wohnzimmer  
 6 Abstellraum  
 7 Abstellraum  
 8 Abstellraum  
 9 Abstellraum  
 10 Abstellraum  
 11 Abstellraum  
 12 Abstellraum
- FLÄCHE**  
 1 Speisezimmer  
 2 Flur  
 3 WC  
 4 Küche  
 5 Wohnzimmer  
 6 Abstellraum  
 7 Abstellraum  
 8 Abstellraum  
 9 Abstellraum  
 10 Abstellraum  
 11 Abstellraum  
 12 Abstellraum
- UMFANG**  
 1 Speisezimmer  
 2 Flur  
 3 WC  
 4 Küche  
 5 Wohnzimmer  
 6 Abstellraum  
 7 Abstellraum  
 8 Abstellraum  
 9 Abstellraum  
 10 Abstellraum  
 11 Abstellraum  
 12 Abstellraum
- RAUMHOHE**  
 1 Speisezimmer  
 2 Flur  
 3 WC  
 4 Küche  
 5 Wohnzimmer  
 6 Abstellraum  
 7 Abstellraum  
 8 Abstellraum  
 9 Abstellraum  
 10 Abstellraum  
 11 Abstellraum  
 12 Abstellraum
- DECKE**  
 1 Anstrich weiß auf Stichton  
 2 Gipskartendecke abgehängig / Anstrich  
 3 Gipskartendecke abgehängig / Anstrich  
 4 Gipskartendecke abgehängig / Anstrich  
 5 Mineralwolle Kanalardecke  
 6 Naturstein 30x30  
 7 Abstrich  
 8 Abstrich  
 9 Abstrich  
 10 Abstrich  
 11 Abstrich  
 12 Abstrich
- WAND**  
 1 Putz  
 2 Putz  
 3 Putz  
 4 Putz  
 5 Putz  
 6 Putz  
 7 Putz  
 8 Putz  
 9 Putz  
 10 Putz  
 11 Putz  
 12 Putz
- AUSBAUSCHLÜSSEL**  
 1 Putz  
 2 Putz  
 3 Putz  
 4 Putz  
 5 Putz  
 6 Putz  
 7 Putz  
 8 Putz  
 9 Putz  
 10 Putz  
 11 Putz  
 12 Putz

9	Dachabdichtung	SF	AKF	07.02.01
10	Stahnschalung	SF	AKF	09.01.01
11	Einbauleuchte	SF	AKF	07.02.01
12	Einbauleuchte	SF	AKF	07.02.01
13	Einbauleuchte	SF	AKF	07.02.01
14	Einbauleuchte	SF	AKF	07.02.01
15	Einbauleuchte	SF	AKF	07.02.01
16	Einbauleuchte	SF	AKF	07.02.01
17	Einbauleuchte	SF	AKF	07.02.01
18	Einbauleuchte	SF	AKF	07.02.01
19	Einbauleuchte	SF	AKF	07.02.01
20	Einbauleuchte	SF	AKF	07.02.01

**Flughafenrestaurant - Check In -**  
**63329 Egelbach**  
 VIP JET EXPRESS  
 Cargo City Süd, Gebäude 543  
 60594 Frankfurt  
 Atelier Habermann  
 Gerhart Habermann, Architekt, Innenarchitekt  
 Europating 44  
 64589 Stockstadt am Rhein

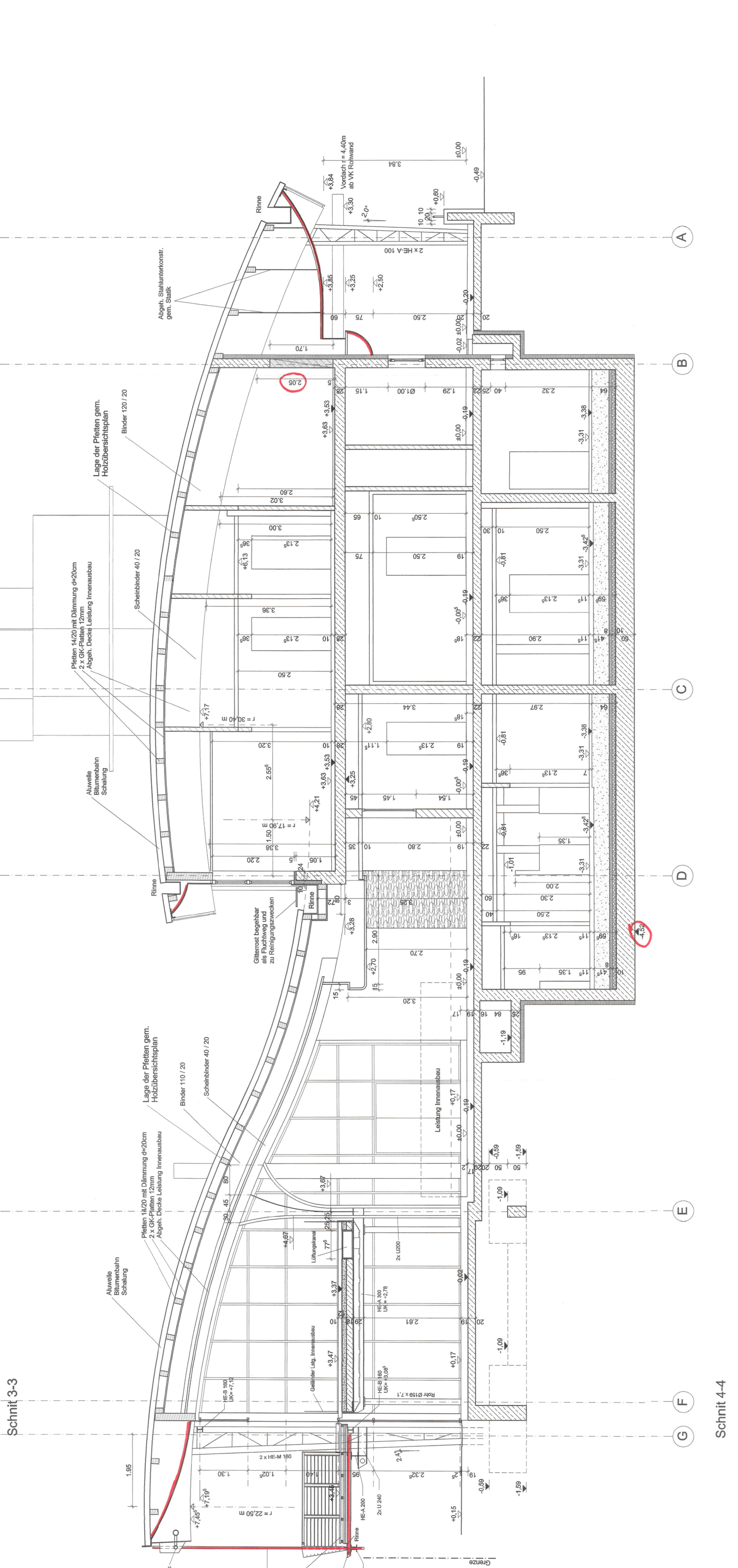
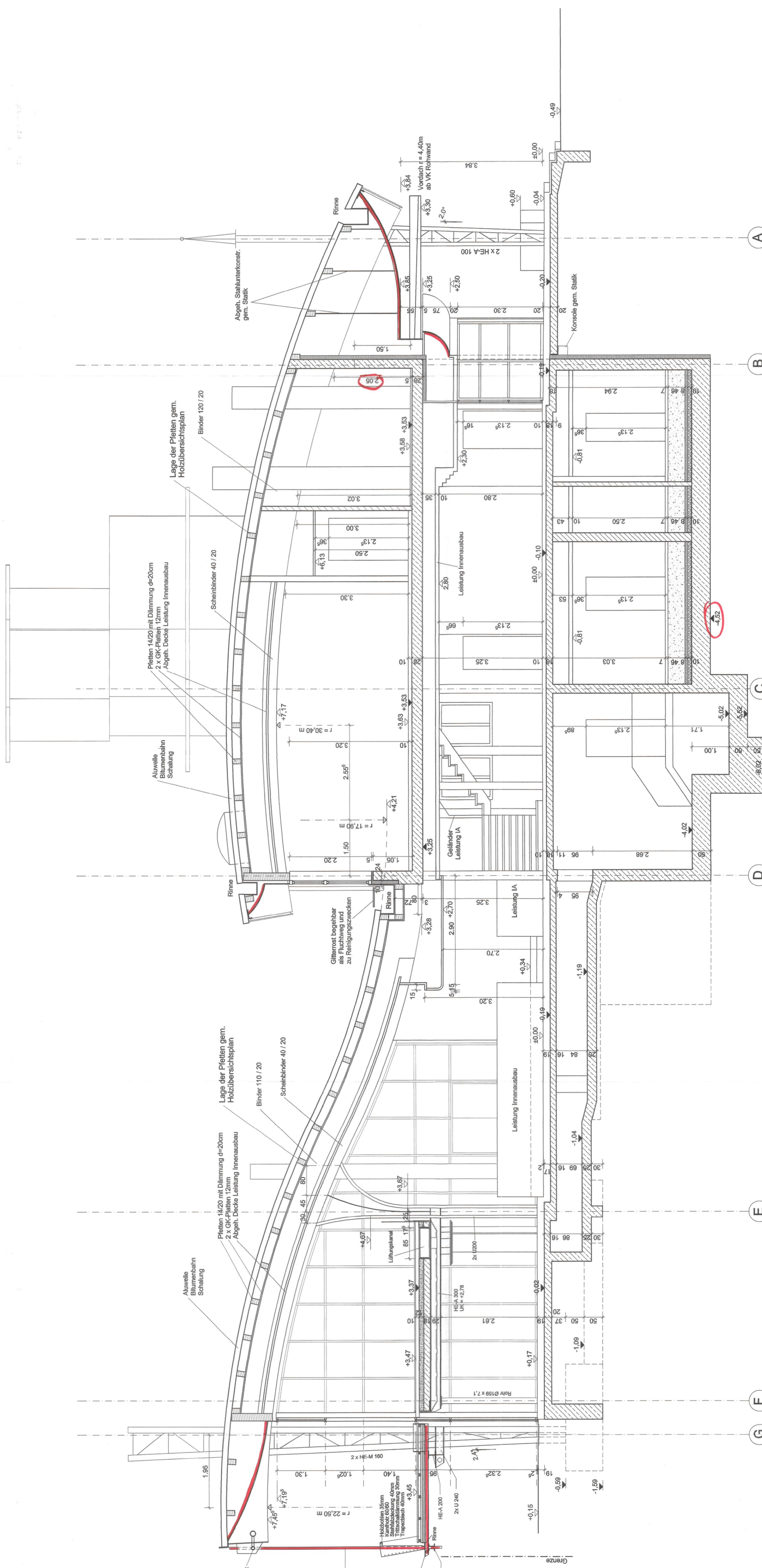
Projekt: Flughafenrestaurant - Check In -  
 Bauherr: VIP JET EXPRESS  
 Ursprache: Deutsch  
 Architekt: Gerhart Habermann  
 Innenarchitekt: Gerhart Habermann  
 Lageplan: Flughafenrestaurant - Check In -

Flachplaner:

Ausführungsplanung: Kuchebuch & Feil, Architekten  
 Magister-Faust-Gasse 38  
 55545 Bad Kreuznach  
 Tel.: 0671 - 8459625, Fax: 0671 - 8459617

Planmisch:

Datum: 28.07.2003  
 Blatt: 1/20  
 Plan-Nr.: 3-3



Schnitt 3-3

Schnitt 4-4