



STUDENTISCHES WOHNEN
ZWICKAU

Studentisches Wohnen

K&S-Residenz Zwickau

Schillerstraße 1
08056 Zwickau



Lageplan



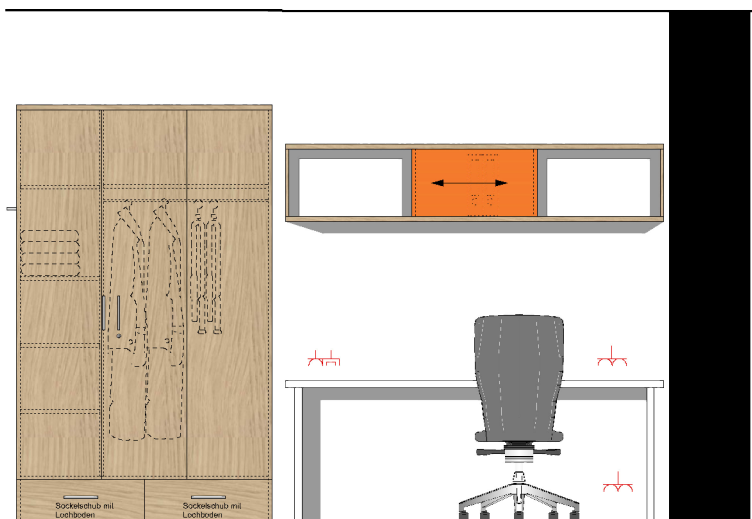
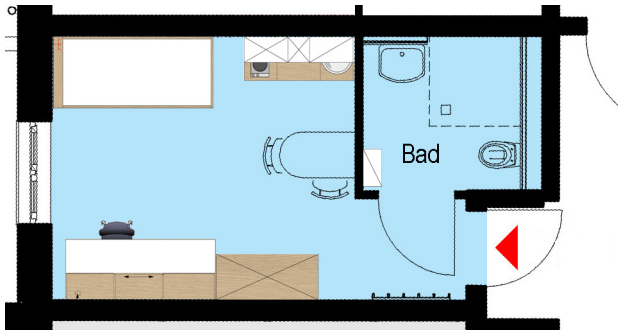
K&S-Residenz

87 Apartments „Studentisches Wohnen“ (rechter Flügel, 1.-3. OG)



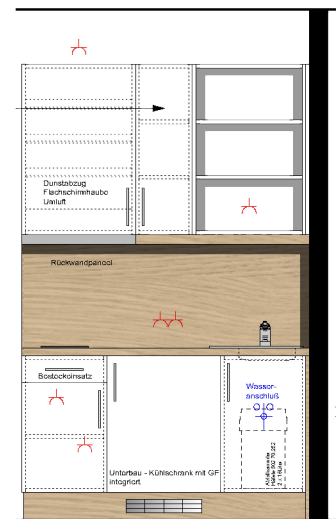
Ausstattung möblierte Zimmer (Beispiel)

Alle 87 Apartments für Studentisches Wohnen werden **möbliert vermietet**.

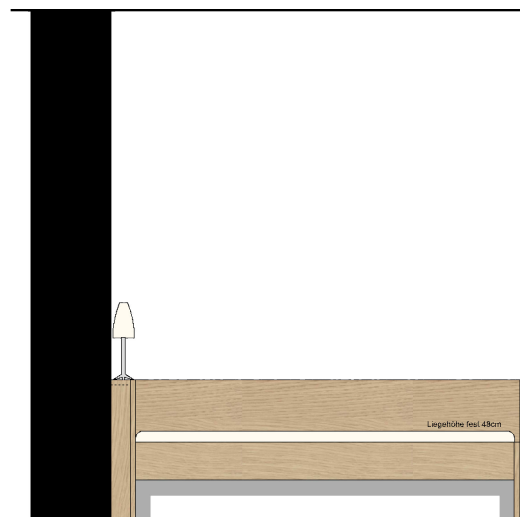


Kleiderschrank

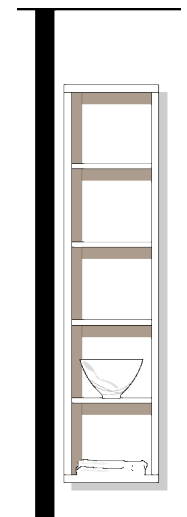
Schreibtisch



Pantry



Bett

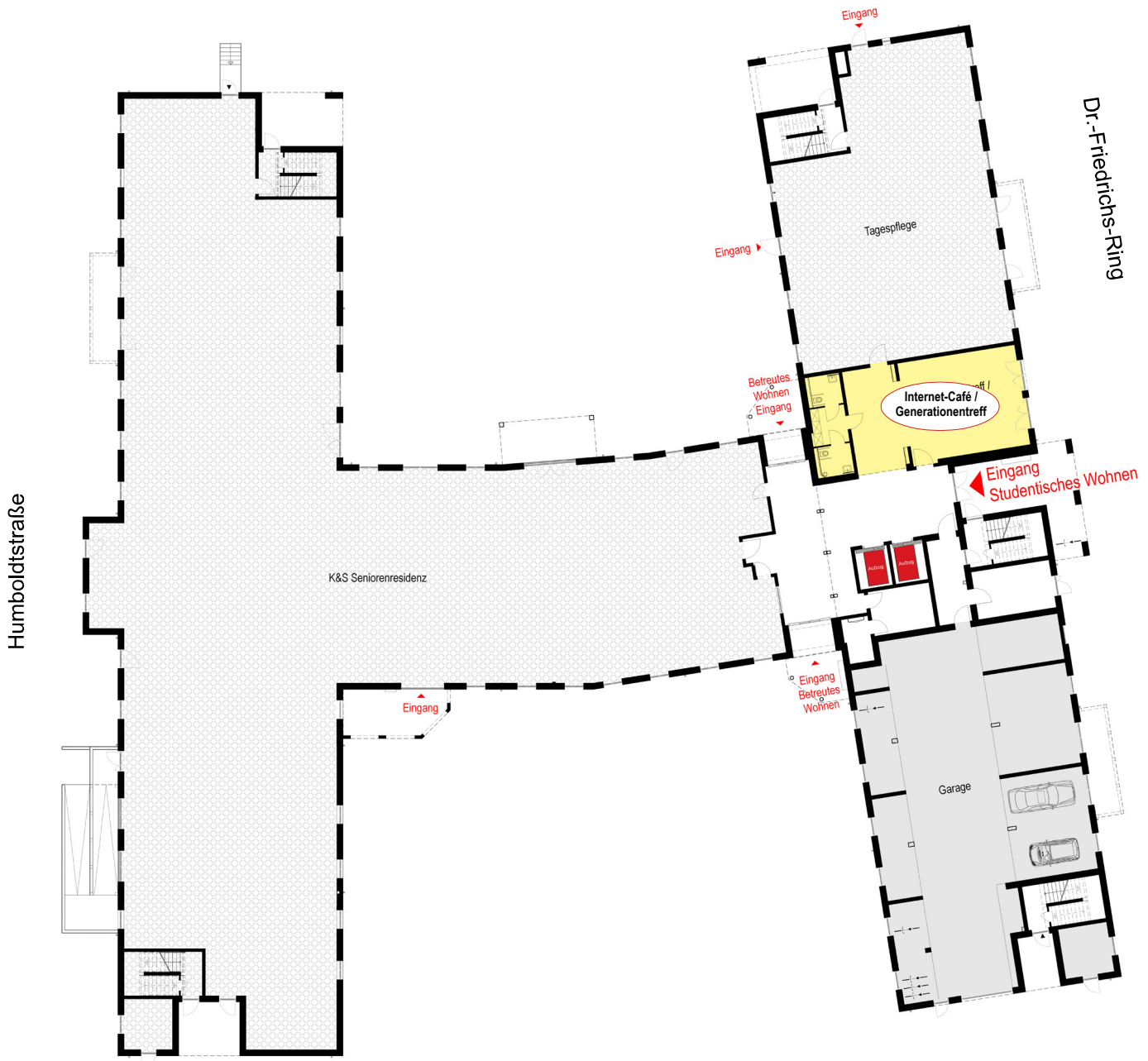


Badschrank

Grundriss ERDGESCHOSS



mit Internet-Café/Generationentreff

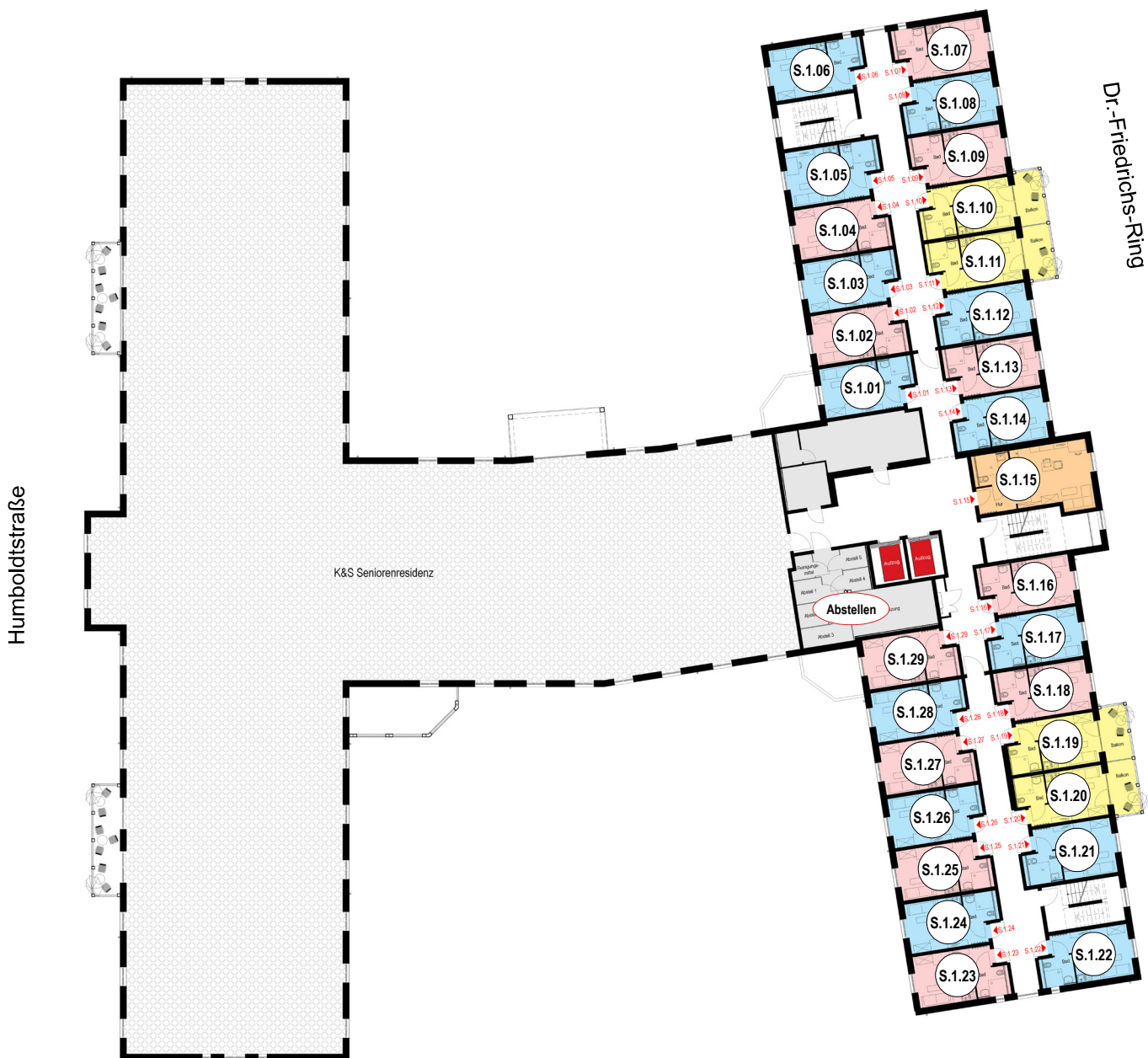


Bei der Darstellung der Möbel handelt es sich um einen Einrichtungsvorschlag.
Änderungen vorbehalten.

Grundriss 1. OBERGESCHOSS



mit 29 möblierten Studenten-Apartments
und Abstellräumen



Bei der Darstellung der Möbel handelt es sich um einen Einrichtungsvorschlag.
Änderungen vorbehalten.

Grundriss

2. OBERGESCHOSS



mit 29 Studenten-Apartments

Wasch-/Trockenraum und Abstellräumen



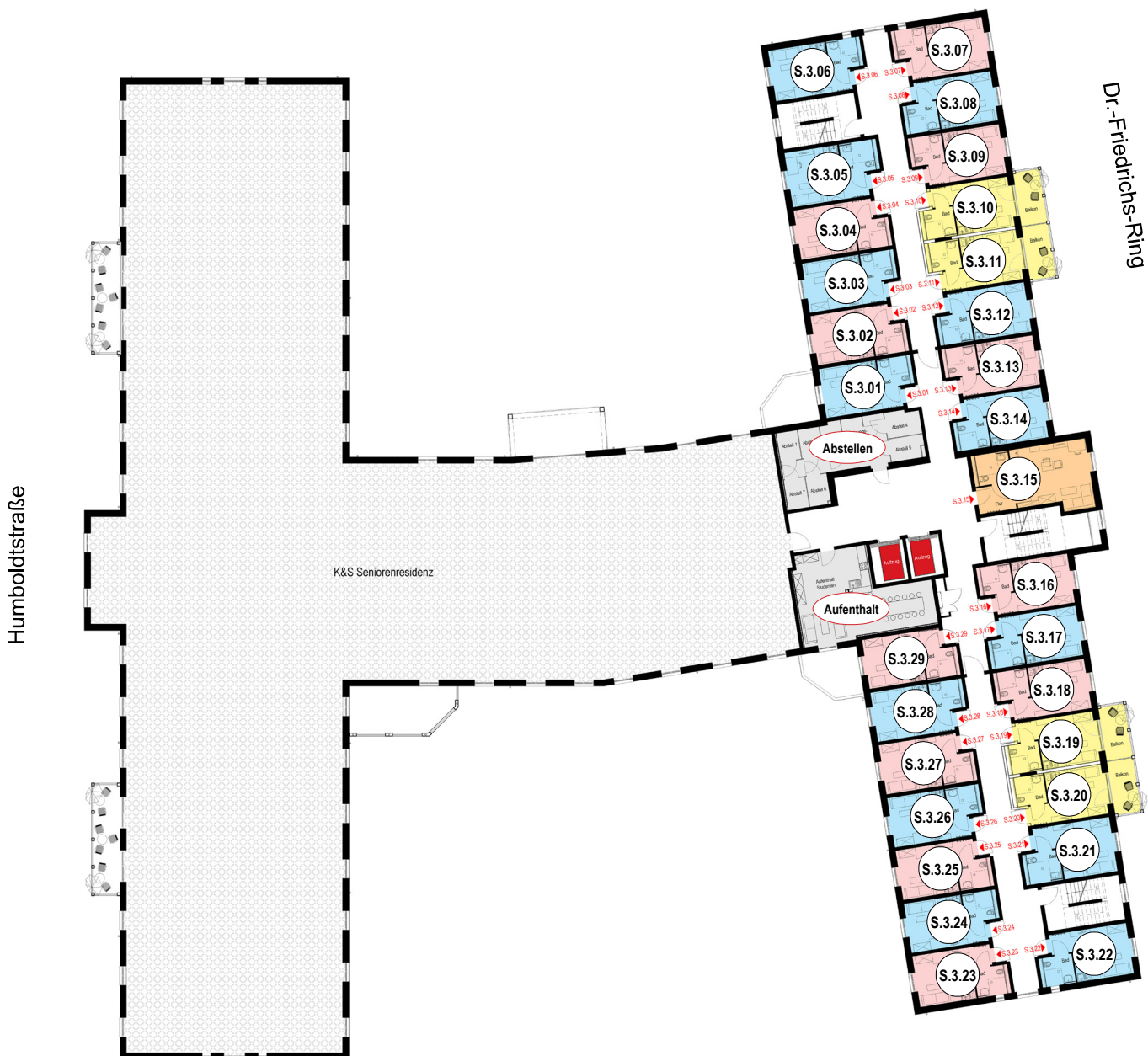
Bei der Darstellung der Möbel handelt es sich um einen Einrichtungsvorschlag.
Änderungen vorbehalten.

Grundriss

3. OBERGESCHOSS

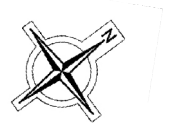


mit 29 möblierten Studenten-Apartments
Aufenthaltsraum und Abstellräumen

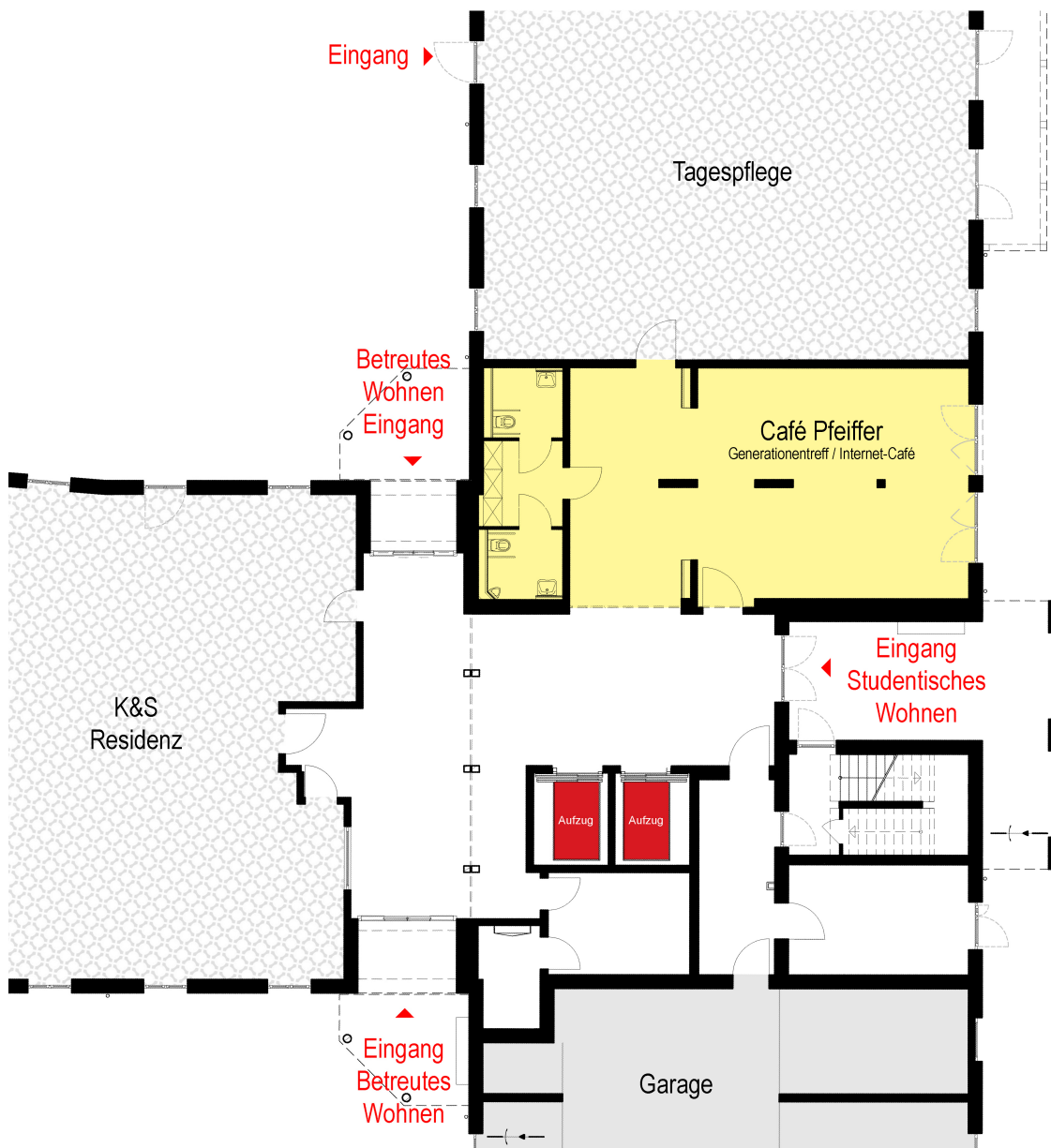


Bei der Darstellung der Möbel handelt es sich um einen Einrichtungsvorschlag.
Änderungen vorbehalten.

Gemeinschaftsflächen ERDGESCHOSS



Café Pfeiffer
Generationentreff/Internet-Café
Begegnungsstätte für Jung und Alt



Bei der Darstellung der Möbel handelt es sich um einen Einrichtungsvorschlag.
Änderungen vorbehalten.

Gemeinschaftsflächen ERDGESCHOSS

Café Pfeiffer
Generationentreff/Internet-Café
Begegnungsstätte für Jung und Alt



Bei der Darstellung der Möbel handelt es sich um einen Einrichtungsvorschlag.
Änderungen vorbehalten.

Gemeinschaftsflächen

1. OBERGESCHOSS

Abstellräume



Abstellräume

Ein Abstellraum kann je nach Verfügbarkeit zusätzlich angemietet werden. Preise siehe Preisliste.

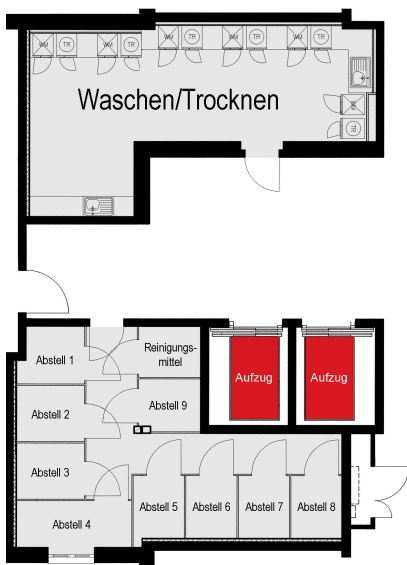
Abstell 1	ca.	3,29 m ²
Abstell 2	ca.	3,29 m ²
Abstell 3	ca.	4,90 m ²
Abstell 4	ca.	2,64 m ²
Abstell 5	ca.	2,74 m ²

Bei der Darstellung der Möbel handelt es sich um einen Einrichtungsvorschlag.
Die angegebenen Flächen sind unverbindlich und können von den tatsächlichen Flächen abweichen. Berechnung der Wohnfläche nach Wohnflächenverordnung (WoFIV).
Änderungen vorbehalten.

Gemeinschaftsflächen

2. OBERGESCHOSS

Waschen/Trocknen Abstellräume



Waschen/Trocknen

Dieser Raum steht allen Studenten zur Verfügung. Er ist ausgestattet mit praktischen Arbeitsplatten und zwei Spülbecken. Wäscheleinen stehen nicht zur Verfügung. Waschmaschinen und elektrische Wäschetrockner werden zur Verfügung gestellt und können gegen Gebühr genutzt werden.

Abstellräume

Ein Abstellraum kann je nach Verfügbarkeit zusätzlich angemietet werden. Preise siehe Preisliste.

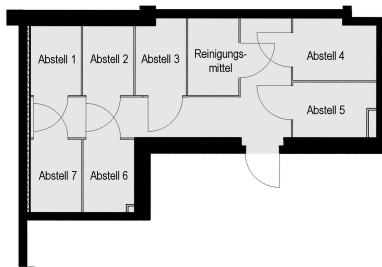
Abstell 1	ca.	3,08 m ²
Abstell 2	ca.	3,25 m ²
Abstell 3	ca.	3,25 m ²
Abstell 4	ca.	4,60 m ²
Abstell 5	ca.	2,73 m ²
Abstell 6	ca.	2,73 m ²
Abstell 7	ca.	2,73 m ²
Abstell 8	ca.	2,73 m ²
Abstell 9	ca.	2,73 m ²

Bei der Darstellung der Möbel handelt es sich um einen Einrichtungsvorschlag.
Die angegebenen Flächen sind unverbindlich und können von den tatsächlichen Flächen abweichen. Berechnung der Wohnfläche nach Wohnflächenverordnung (WoFIV).
Änderungen vorbehalten.

Gemeinschaftsflächen

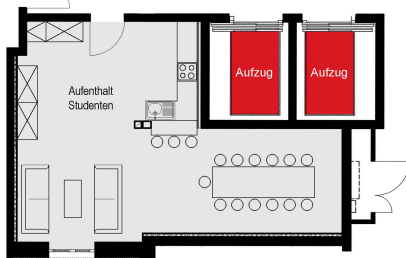
3. OBERGESCHOSS

Aufenthaltsraum Abstellräume



Abstellräume

Ein Abstellraum kann je nach Verfügbarkeit zusätzlich angemietet werden. Preise siehe Preisliste.



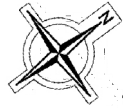
Aufenthaltsraum

Dieser Raum steht allen Studenten zur Verfügung. Er ist ausgestattet mit Einbauküche, Anschlussmöglichkeit für Beamer, Gruppentisch für 13 Personen und Sofagarnitur.

Abstell 1	ca.	3,04 m ²
Abstell 2	ca.	3,04 m ²
Abstell 3	ca.	3,25 m ²
Abstell 4	ca.	4,29 m ²
Abstell 5	ca.	4,00 m ²
Abstell 6	ca.	3,23 m ²
Abstell 7	ca.	3,23 m ²

Bei der Darstellung der Möbel handelt es sich um einen Einrichtungsvorschlag.
Die angegebenen Flächen sind unverbindlich und können von den tatsächlichen Flächen abweichen. Berechnung der Wohnfläche nach Wohnflächenverordnung (WoFIV).
Änderungen vorbehalten.

Apartmentgrundrisse 1./2./3. OBERGESCHOSS



Maßstab 1:100

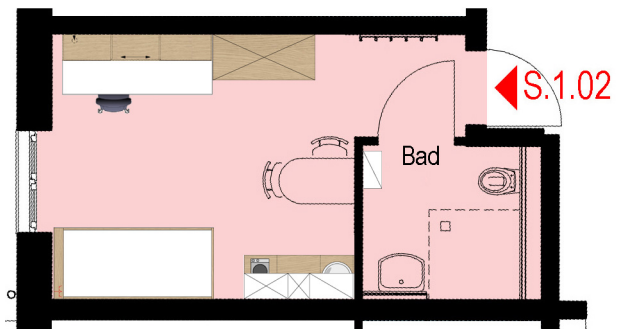


Apartment S.1.02

1 Zimmer - ca. 20 m² Wohnfläche

Folgende Apartments haben diesen Grundriss:

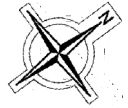
1. OG	2. OG	3. OG
S.1.02	S.2.02	S.3.02
S.1.04	S.2.04	S.3.04
S.1.07	S.2.07	S.3.07
S.1.09	S.2.09	S.3.09
S.1.13	S.2.13	S.3.13
S.1.16	S.2.16	S.3.16
S.1.18	S.2.18	S.3.18
S.1.23	S.2.23	S.3.23
S.1.25	S.2.25	S.3.25
S.1.27	S.2.27	S.3.27
	S.2.29	S.3.29



Wohnen/Schlafen	ca.	16,26 m ²
Bad	ca.	4,11 m ²
Gesamt	ca.	20,37 m²

Bei der Darstellung der Möbel handelt es sich um einen Einrichtungsvorschlag. Die angegebenen Flächen sind unverbindlich und können von den tatsächlichen Flächen abweichen. Berechnung der Wohnfläche nach Wohnflächenverordnung (WoFIV). Änderungen vorbehalten.

Apartmentgrundrisse 1./2./3. OBERGESCHOSS



Maßstab 1:100

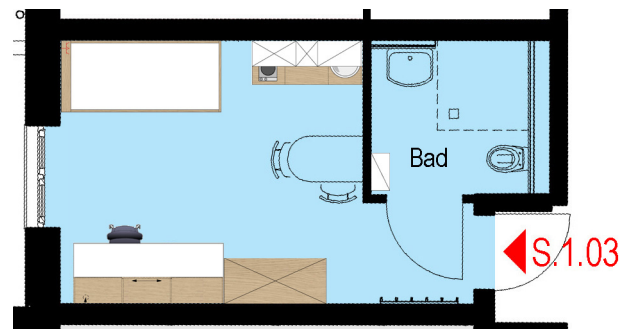
0 1 2 3m

Apartment S.1.03

1 Zimmer - ca. 20 m² Wohnfläche

Folgende Apartments haben diesen Grundriss:

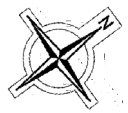
1. OG	2. OG	3. OG
S.1.01	S.2.01	S.3.01
S.1.03	S.2.03	S.3.03
S.1.05	S.2.05	S.3.05
S.1.06	S.2.06	S.3.06
S.1.08	S.2.08	S.3.08
S.1.12	S.2.12	S.3.12
S.1.14	S.2.14	S.3.14
S.1.17	S.2.17	S.3.17
S.1.21	S.2.21	S.3.21
S.1.22	S.2.22	S.3.22
S.1.24	S.2.24	S.3.24
S.1.26	S.2.26	S.3.26
S.1.28	S.2.28	S.3.28



Wohnen/Schlafen	ca.	16,26 m ²
Bad	ca.	4,11 m ²
Gesamt	ca.	20,37 m²

Bei der Darstellung der Möbel handelt es sich um einen Einrichtungsvorschlag. Die angegebenen Flächen sind unverbindlich und können von den tatsächlichen Flächen abweichen. Berechnung der Wohnfläche nach Wohnflächenverordnung (WoFIV). Änderungen vorbehalten.

Apartmentgrundrisse 1./2./3. OBERGESCHOSS

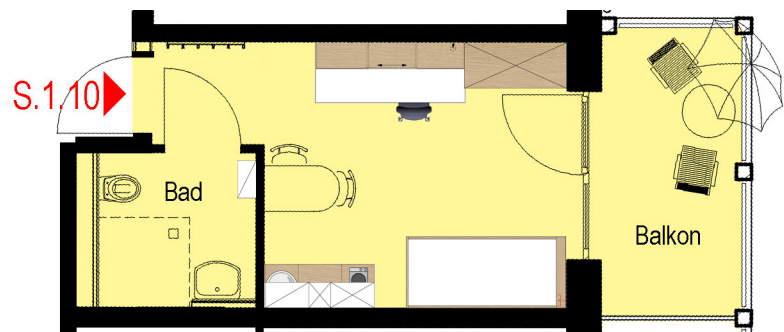


Maßstab 1:100

0 1 2 3m

Apartment S.1.10

1 Zimmer - ca. 25 m² Wohnfläche (nutzbar ca. 29 m²)



Folgende Apartments haben diesen Grundriss:

1. OG	2. OG	3. OG
S.1.10	S.2.10	S.3.10
S.1.11	S.2.11	S.3.11
S.1.19	S.2.19	S.3.19
S.1.20	S.2.20	S.3.20

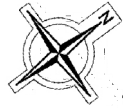
Wohnen/Schlafen	ca.	16,44 m ²
Bad	ca.	4,11 m ²
Balkon (ant.)	ca.	4,05 m ²
Gesamt	ca.	24,60 m²

Balkon real ca. 8,10 m²

Die gesamte nutzbare Fläche beträgt ca. 28,65 m²
(inklusive real nutzbarer Fläche des Balkons).

Bei der Darstellung der Möbel handelt es sich um einen Einrichtungsvorschlag. Die angegebenen Flächen sind unverbindlich und können von den tatsächlichen Flächen abweichen. Berechnung der Wohnfläche nach Wohnflächenverordnung (WoFIV). Änderungen vorbehalten.

Apartmentgrundrisse 1./2./3. OBERGESCHOSS



Maßstab 1:100

0 1 2 3m

Apartment S.1.15 (rollstuhlgeeignet)
1 Zimmer - ca. 34 m² Wohnfläche



Aufgrund der Größe ist dieses Apartment besonders für Paare oder Rollstuhlfahrer geeignet.

Folgende Apartments haben diesen Grundriss:

1. OG	2. OG	3. OG
S.3.15	S.2.15	S.3.15

Wohnen/Schlafen	ca.	24,10 m ²
Bad	ca.	4,96 m ²
Flur	ca.	4,79 m ²
Gesamt	ca.	33,85 m²

Bei der Darstellung der Möbel handelt es sich um einen Einrichtungsvorschlag. Die angegebenen Flächen sind unverbindlich und können von den tatsächlichen Flächen abweichen. Berechnung der Wohnfläche nach Wohnflächenverordnung (WoFIV). Änderungen vorbehalten.

Ausstattungsbeschreibung

Das Gebäude wird energieeffizient im KfW-70-Standard gebaut. Die 3-fach-Verglasung der Fensterelemente bietet ausgezeichnete Dämmwerte und hohen Wohnkomfort; Sonnenschutzglas an der Süd- und Westfassade vermindert die Aufheizung der Räume. Alle Fensterelemente sind mit Pilzkopfverriegelung versehen (erhöhter Einbruchschutz); elektrische Rollläden im Erdgeschoss bieten zusätzlich Sicherheit.

Bodenbeläge

- in Wohn/Schlafräumen sowie Flur Vinyl-Design-Bodenbelag in Holzdekor
- Bäder mit schmutzabweisenden, rutschhemmenden Bodenfliesen

Wand- und Deckenbeläge

- alle Wand- und Deckenflächen mit Raufasertapete und weißem Dispersionsanstrich
- Bäder türhoch gefliest

Fenster

- weiße isolierverglaste Kunststofffenster mit 3-fach-Verglasung
- an Süd- und Westfassade Sonnenschutzverglasung
- Fensterbänke in Marmor, in Bädern gefliest

Türen

- weiße Apartmenteingangstüren mit elektronischem Zylinder, Türspion und Bodendichtung, Stahlzarge
- weiße Badtüren als Feuchtraumtüren mit WC-Türgarnitur, Stahlzargen
- Wand- oder Bodenstopper

Elektroinstallationen

- Steckdosen in komfortabler Anzahl
- Deckenlampe im Wohn-/Schlafraum
- Deckenlampe und Wandauslass in den Bädern
- Brandmeldeeinrichtung als Deckenrauchmelder
- TV-Anschluss im Wohn-/Schlafraum
- Telefonanschlussmöglichkeit
- Klingel an der Apartmттür
- Klingel-Gegensprechanlage vom Apartment zum Haupteingang

Heizungsinstallationen

- Bäder mit Fußbodentemperierung
- in sonstigen Räumen Plattenheizkörper mit Thermostatventil

Ausstattungsbeschreibung

Pantryküchen

- mit Ober- und Unterschränken, weiße Front
- Arbeitsplatte in Holzdekor mit Edelstahlspülbecken und Einhand-Küchenarmatur
- 2-Platten-Cerankochfeld mit Umluft-Dunstabzugshaube
- Einbaukühlschrank mit Gefrierfach

Bäder

- Waschtisch (60 cm) in weiß mit Einhand-Waschtischarmatur
- wandhängendes Tiefspül-WC in weiß
- WC-Deckel mit Absenkautomatik
- WC-Papierrollenhalter
- bodengleiche Dusche mit Thermostat-Brausearmatur
- Duschhandlauf mit Seifenschale
- Duschvorhangstange
- Handtuchhaken
- innenliegende Bäder mit Einzelraumventilator

Abstellräume

- Boden PVC
- 1 Deckenauslass und 1 Steckdose

Balkone

- niedrighschwelliger Zugang
- Belag aus Betonplatten, auf Balkonen und Loggien auf Stelzlager
- 1 Außenlampe und 1 Außensteckdose

Allgemeinflächen

- Treppenanlage mit Bodenfliesen
- Wandflächen mit Gewebetapete und weißem Anstrich
- Treppenanlage mit umlaufendem Handlauf und Sicherheitsbeleuchtung
- behindertengerechter Personenaufzug mit Edelstahlauskleidung, gefliestem Boden, Deckenbeleuchtung und Notrufsprecheinrichtung
- Briefkastenanlage
- Abstellräume zum Unterstellen der Fahrräder und Mülltonnen

Inventar in den möblierten Apartments

- 1 Schreibtisch
- 1 Bett
- 1 Kleiderschrank
- 1 Badschrank

Stand: November 2021 - Änderungen vorbehalten.