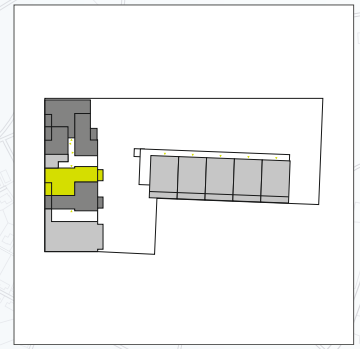
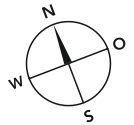


Wohnflächen	
Wohnen	ca. 33,41 m ²
Küche/Essen	ca. 17,92 m ²
Bad	ca. 6,44 m ²
Schlafen	ca. 16,69 m ²
Abst.	ca. 3,16 m ²
Loggia*	ca. 3,07 m ²
Balkon*	ca. 2,38 m ²
Gesamt	ca. 83,06 m²

* Terrassen, Balkone und Loggien sind zu 50% ihrer Nutzfläche berechnet.



Haus 1, Erdgeschoss
2-Zimmer-Wohnung 1.04



unverbindl. Illustrationen



Legende

RR Regenrohr 2.RW Zweiter Rettungsweg