

WOHNSTOLZ

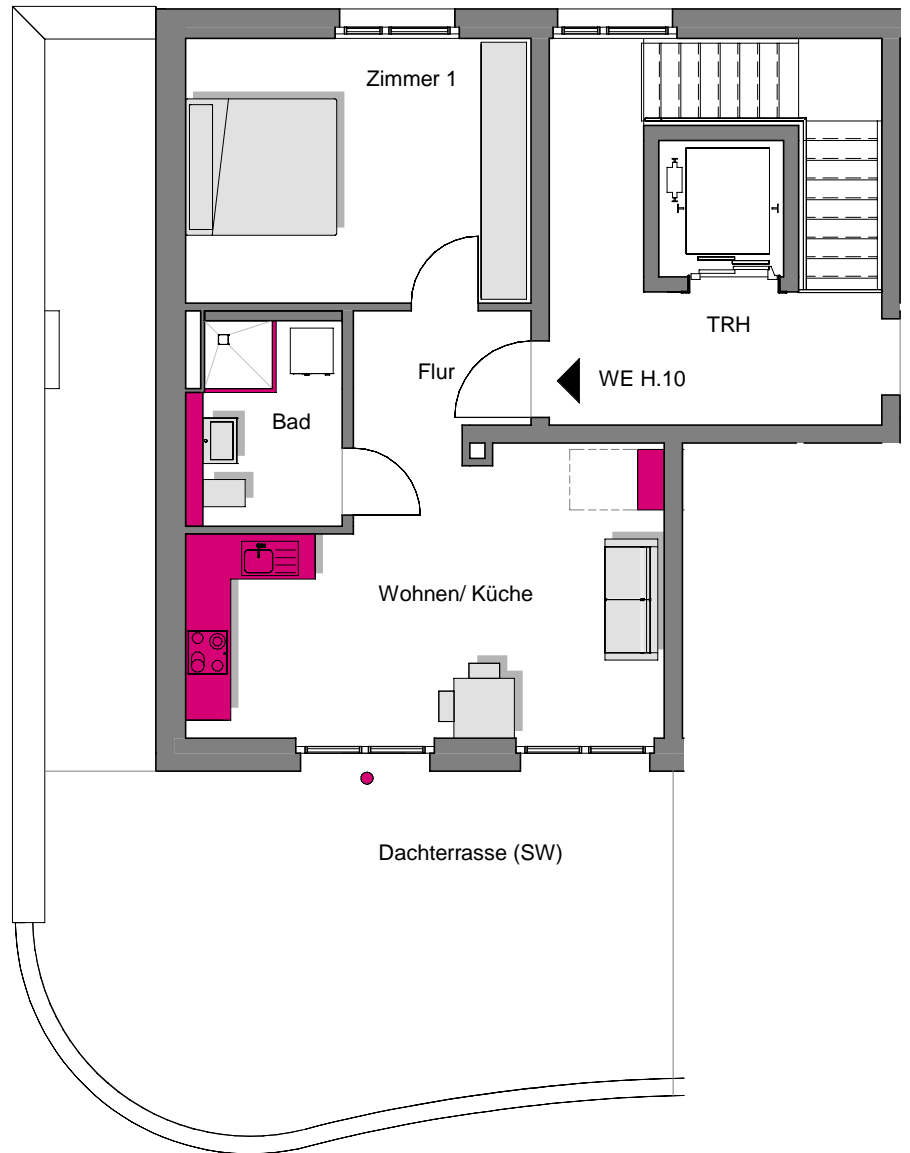
VON STRENGER

Arkadien Ulm / Dornstadt

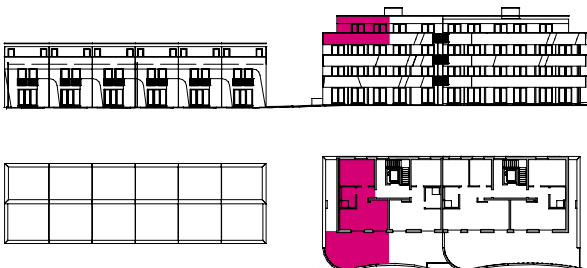
Neubau Mehrfamilienhaus G/H

Grundriss WE H.10

Dachgeschoss	2 Zi. Wohnung
Zimmer 1	15,99 m ²
Bad	5,39 m ²
Wohnen/ Küche	22,25 m ²
Flur	3,55 m ²
Dachterrasse (SW) 33,3%	12,10 m ²
Gesamtfläche	59,28 m²



Übersichtsplan



1:100

