



IMMOBILIEN - Ihr Partner beim Bau schlüsselfertiger Häuser

Büro 92318 Neumarkt- Woffenbach, Imhoffring 20

Tel. 09181 - 488233 Fax 479548 Mobil 0171 - 3642440

Musterhaus in Neumarkt- Woffenbach, Kreuzstraße 37a. Unsere Häuser im Internet: www.HLImmobilien.de

Einfamilienhaus "Markus" mit Walmdach



Das Bild enthält Sonderwünsche

Erdgeschoss

Maßstab 1:100

Maße

11,07 m x 8,57 m

Walmdach

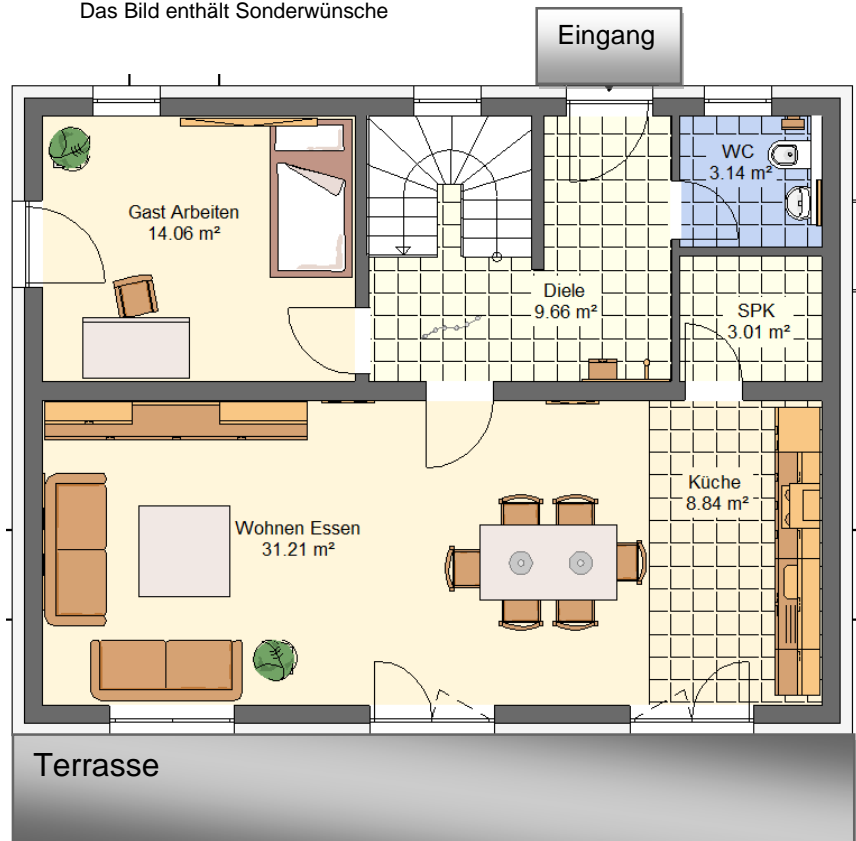
Neigung 22°

Wohnfläche

139,60 m²

Nutzfläche im Keller

76,32 m²



Grundrisse und Hausbreite (mehr Wohnfläche) sind nach Wunsch veränderbar!

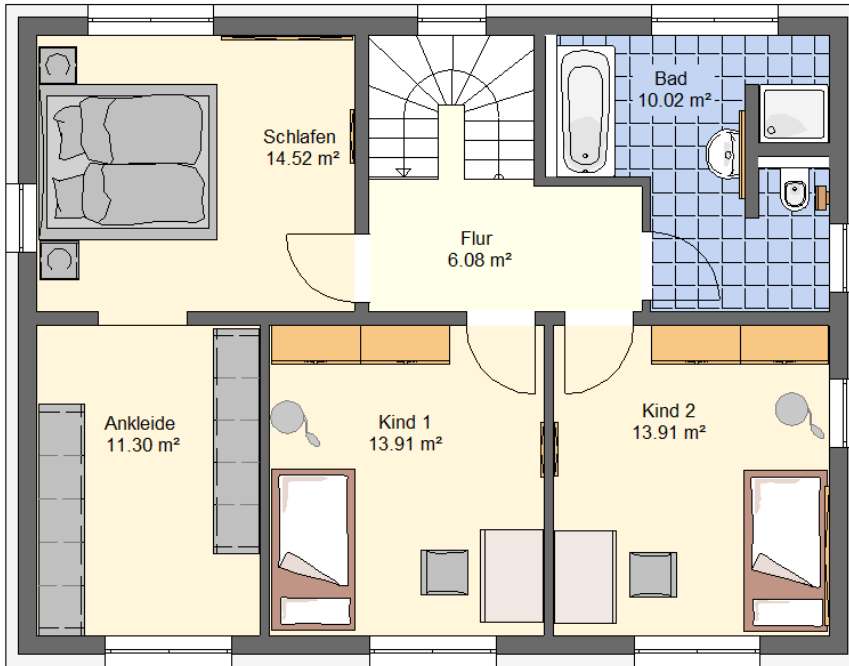


IMMOBILIEN - Ihr Partner beim Bau schlüsselfertiger Häuser

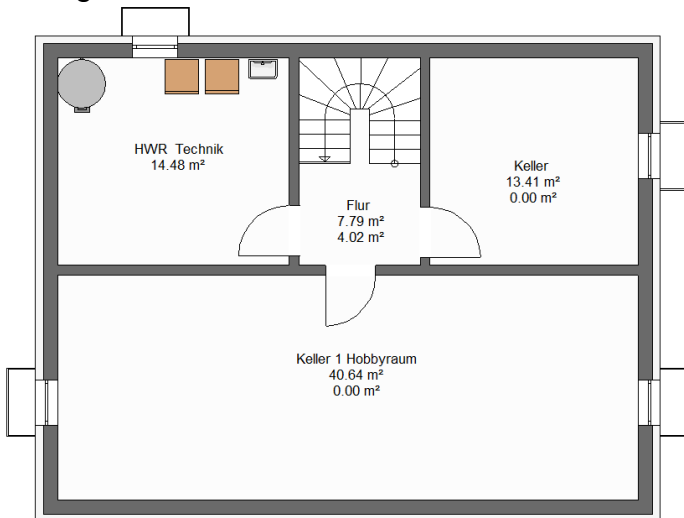
Wohn- und Nutzflächenberechnung Einfamilienhaus Typ "Markus"

Erdgeschoss:	69,86 m ²
Obergeschoss:	69,74 m ²
Untergeschoss Nutzfläche:	76,32 m ²
Wohnfläche Gesamt:	139,60 m²
Umbauter Raum:	923,00 m ³

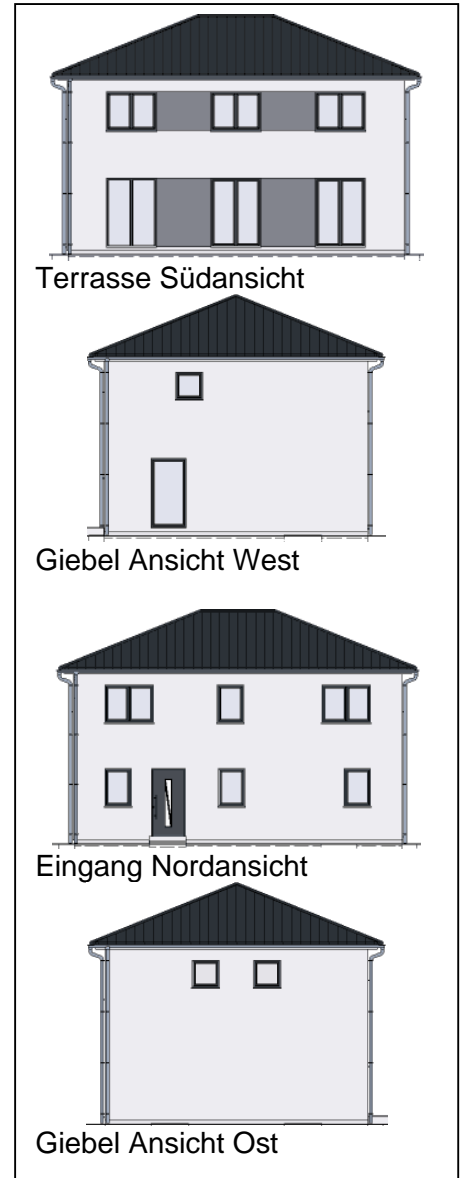
02.2026 Maßstab 1:100



Obergeschoss Maßstab 1:100



Untergeschoss Maßstab verkleinert



Eingangsseite