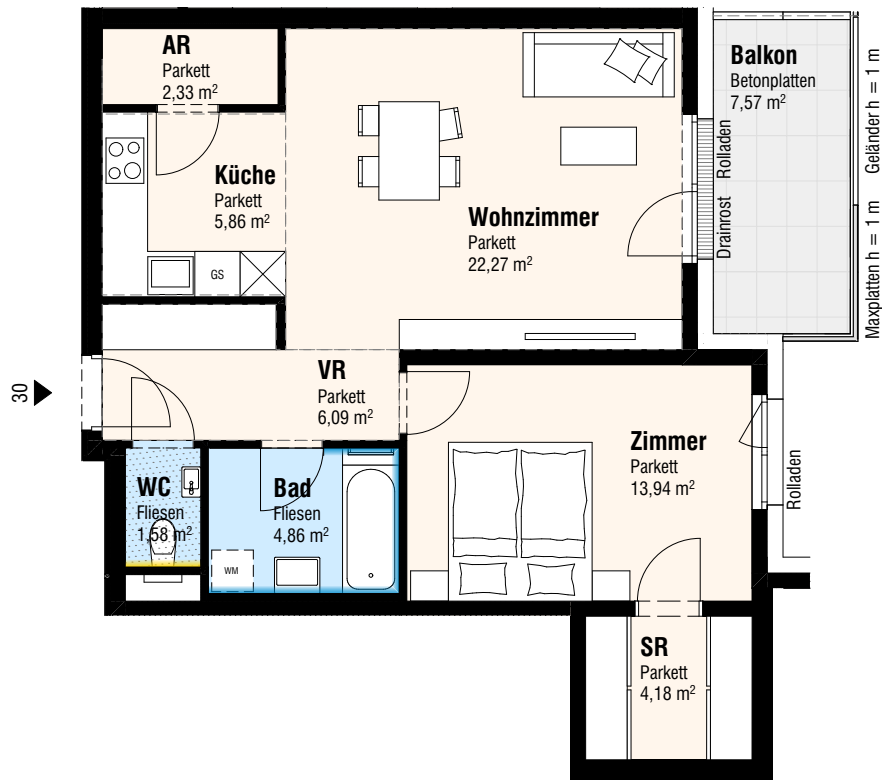
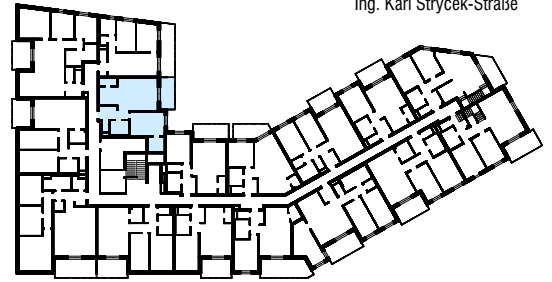




Ing. Karl Strycek-Straße



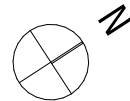
Ing. Karl-Strycek-Straße 2  
2326 Lanzendorf

DATUM AUSDRUCK:  
14.12.2023

**TÜR 30** 2-Zimmer-Wohnung 2.OG

PLANUNG:  
**[urban]**  
architektur

TÜR 30	2-Zi.
Wohnen	61,11 m <sup>2</sup>
<b>SUMME</b>	<b>61,11 m<sup>2</sup></b>
Balkon	7,57 m <sup>2</sup>
Kellerabteil	5,50 m <sup>2</sup>



0 1 2 3 4 5

Raumhöhe: 2,50 m wenn im Plan nicht anders angegeben

- Dreh/Kipp Fenster Fixverglasung im Parapetbereich
- Dreh/Kipp Fenster mit PH 0,95 m wenn im Plan nicht anders angegeben
- Dreh/Kipp Terrassentür
- Dreh/Kipp Terrassentür
- Wandverfliesung bis Zargen-OK 1,2 m Höhe
- abg.Decke
- Parkett
- Fliesen
- Estrichplatten
- Garten