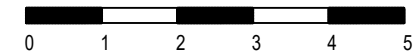
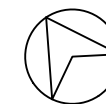
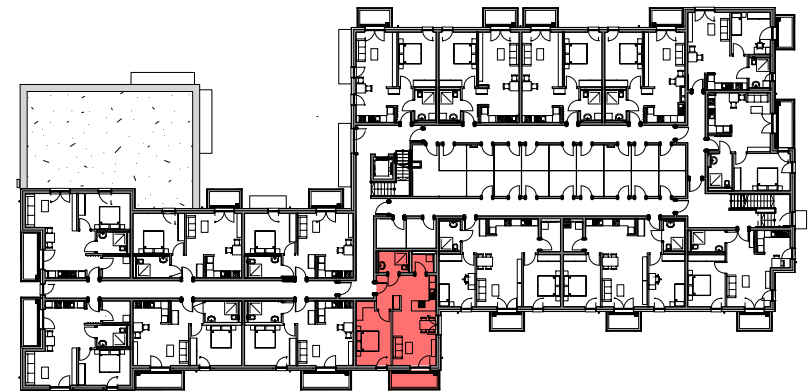


WE20


Wohnfläche:

Wohnen / Kochen	28,27 m ²
Schlafen	16,22 m ²
Bad	4,98 m ²
Flur	6,35 m ²
Abstellraum	2,99 m ²
Balkon 7,16 m ² x 1/2	3,58 m ²

Gesamt ca. 62,39 m²



Dieser Plan ist zur Maßentnahme nicht geeignet.
Rechtsansprüche können daraus nicht abgeleitet werden.
Änderungen bleiben vorbehalten.
Die Möblierung ist als beispielhaft zu betrachten.

Bauherr: MMV Wohnungsbau Gamma GmbH Am Weichselgarten 11-13 91058 Erlangen	Projekt Neubau eines Wohn- und Dienstleistungszentrums Untere Hauptstraße 91336 Heroldsbach	Datum 28.10.2020	Geschöß 1.0G	
		Maßstab ohne	Wohnung Nr. 20	
		Projekt Nr.	Zimmer 2-Zimmer Wohnung	

H/B = 210 / 297 (0.06m²)

Allplan 2020