

Gewerbefläche Weimarische Straße 37 Erfurt



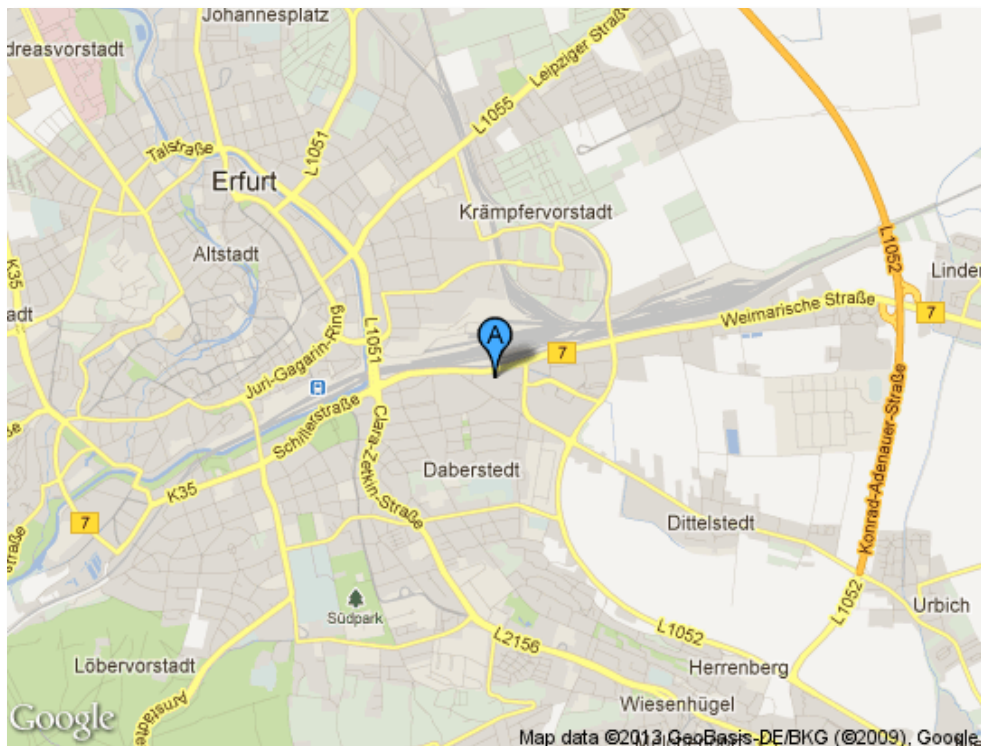


Gewebefläche ca. 300 m²

Nutzung: Lager- oder Gewerbehallen, Verkauf, Handel

Fläche/Aufteilung: individuell nach Bedarf realisierbar

Lage: verkehrsgünstig an der B7





Objektbeschreibung / Bilder

Verkehrsgünstig gelegen im Osten von Erfurt, an der vierspurigen Hauptverkehrsstraße B7, der Direktverbindung nach Weimar, unmittelbar bei der ESSO-Tankstelle inmitten des Gewerbegebietes das entlang der Weimarischen Straße entstanden ist.

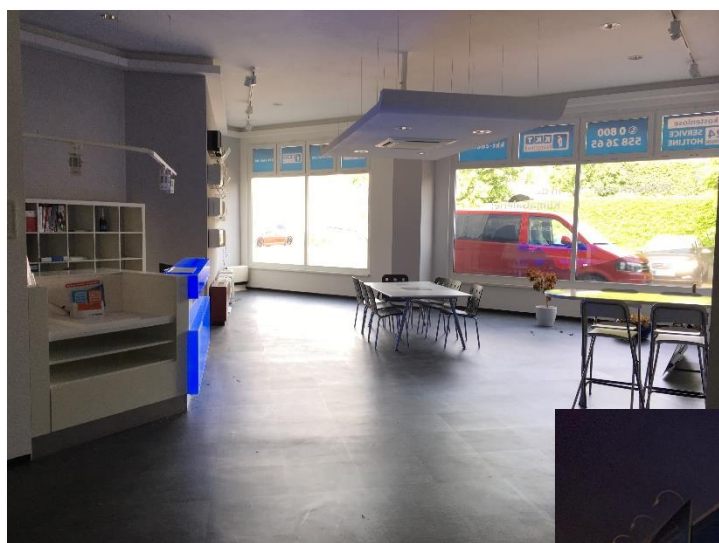
Ca. 5 Minuten Fahrzeit zur Autobahn und zum Erfurter Hauptbahnhof.





Objektbeschreibung / Bilder

Innenausbau nach Bedarf realisierbar.





Objektbeschreibung / Bilder





Objektbeschreibung / Bilder



