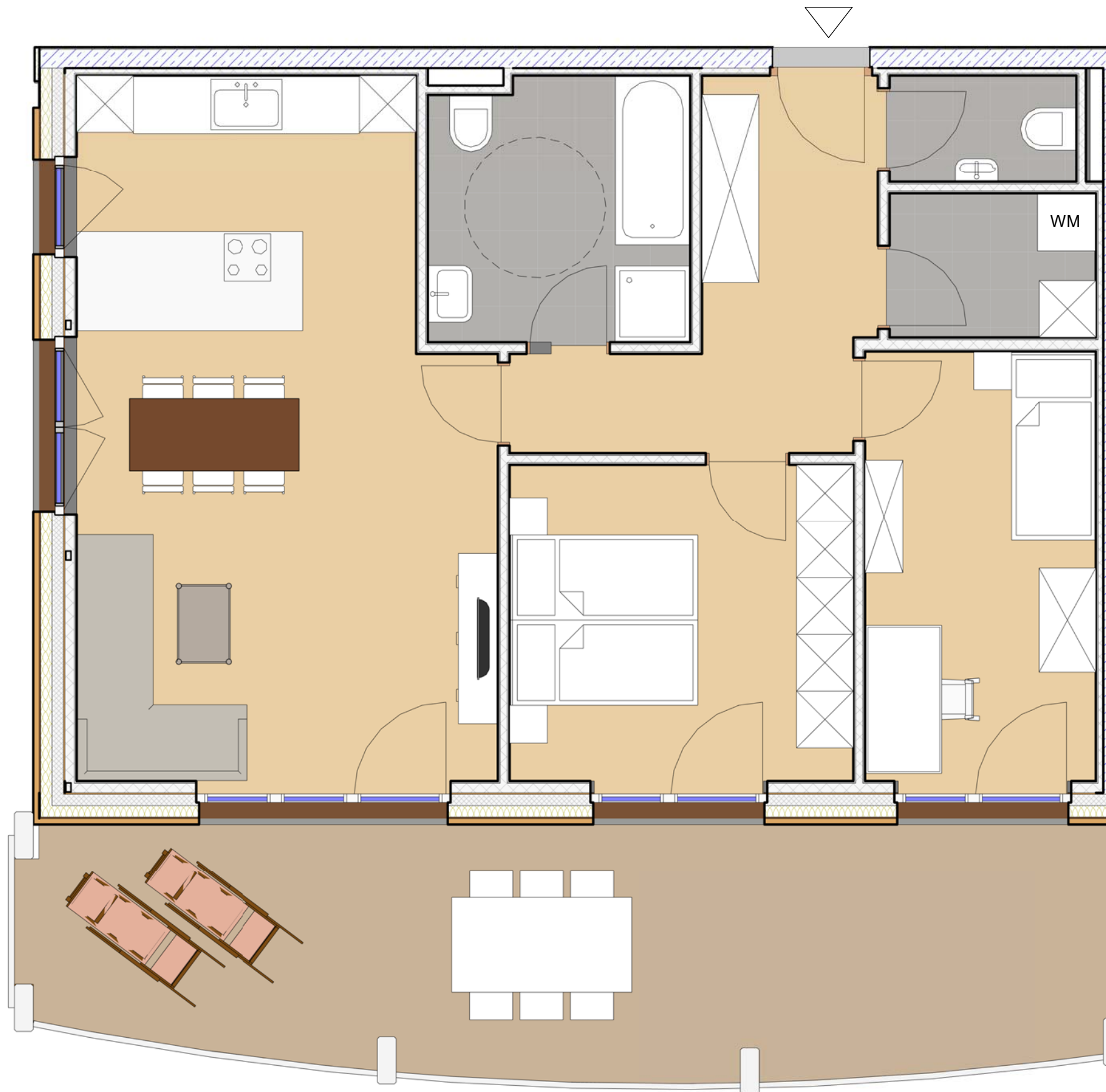


Wohnanlage Alte Post, Fußach

Obergeschoss

Top 15

3-Zimmerwohnung



Kochen/Essen/Wohnen	31,32 m ²
Schlafen	12,59 m ²
Kind	11,58 m ²
Abstellraum	3,31 m ²
Bad	7,62 m ²
WC	2,16 m ²
Gang/Garderobe	9,28 m ²
Gesamtfläche	77,86 m²
Terrasse	28,50 m ²



Maßstab: 1:50

Technisch notwendige Änderungen sowie Änderungen der Maße und Flächen im Zuge der Detailplanung vorbehalten. Flächenangaben sind Rohbaumaße.