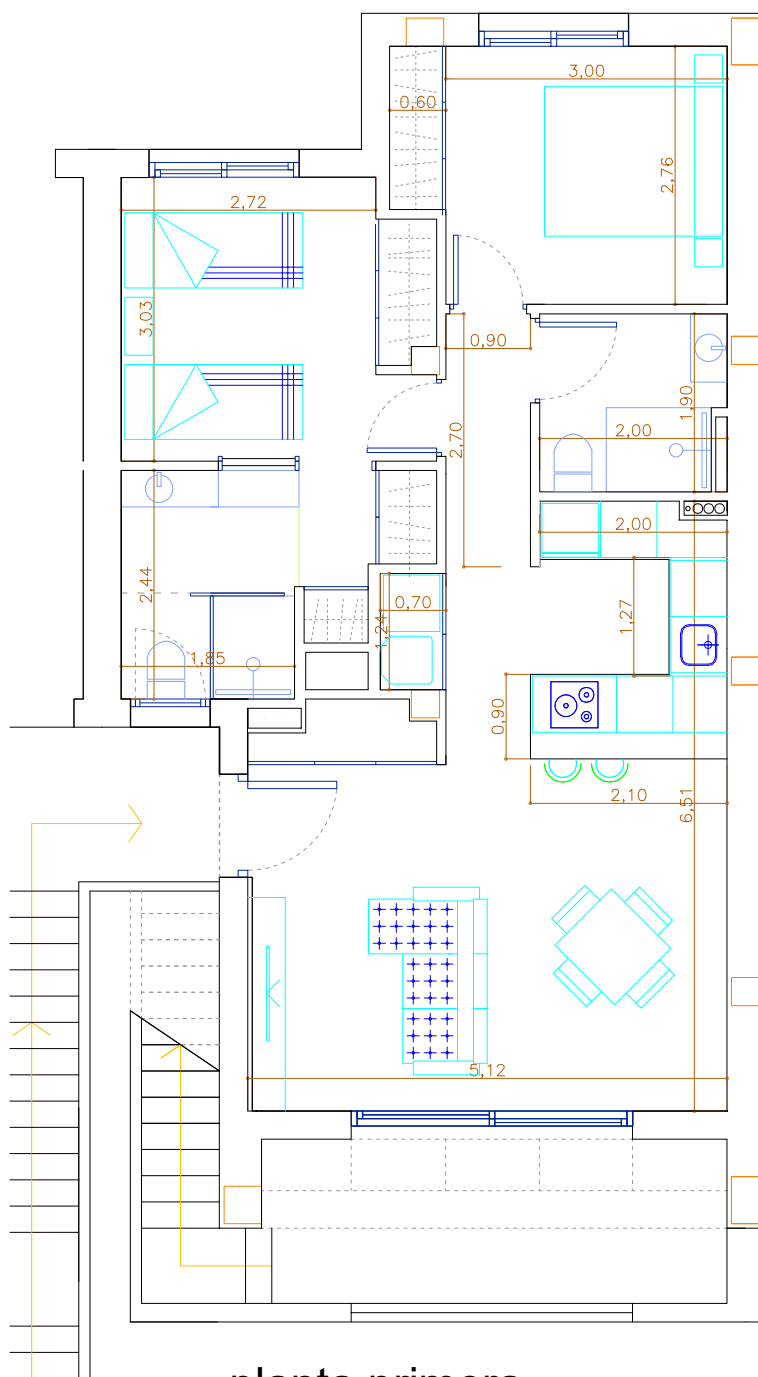


solarium



planta primera

vivienda 86 A
2 dorm. Planta Primera
con solarium

SUPERFICIES CONSTRUIDAS	
SUP. CONSTR. VIVIENDA	74.46 m2
TERRAZA DELANTERA PLANTA 1º	8.78 m2
SOLARIUM y ESCALERA	74.30 m2
SUP. TOTAL con terrazas y solarium	157.54 m2